

## Deloitte OrgRadar®

# Wie Analytics und smarte Visualisierungen helfen, schlanke und effiziente Aufbauorganisationen zu entwickeln

Das OrgRadar® hilft Managern und Beratern, organisatorische Optimierungen und Kosteneinsparpotenziale schnell und gleichzeitig analytisch fundiert zu identifizieren. Kern hierfür ist die kompakte und intuitive lesbare Visualisierung klassischer Organigramme.

Viele Unternehmen, auch des gehobenen Mittelstandes, befinden sich nach wie vor im Krisenmodus. Die COVID-19-Pandemie gilt als beendet, und akute Lieferkettenprobleme scheinen sich abzuschwächen. Aktuelle Unsicherheiten wie zum Beispiel

- Fachkräftemangel,
- steigende Lohnkosten und
- mögliche geopolitische Verwerfungen

bergen jedoch neues Krisenpotenzial. Klassisch defensive Geschäftsstrategien bleiben nach wie vor relevant (Deloitte CFO Survey Frühjahr 2023). Dies führt dazu, dass einige Unternehmen bereits Wachstumsstrategien umsetzen, während andere weiterhin teilweise parallel dazu Kostensenkungsstrategien verfolgen.

Structure follows Strategy – die Umsetzung beider Strategievarianten sollte auf einer schlanken, effizienten und flexibel anpassbaren Aufbauorganisation basieren. Greifen Strategie und Aufbau-/Ablauforganisation nicht reibungslos ineinander, wird die Umsetzung erschwert oder kann sogar scheitern.

Für die Identifikation erforderlicher Effizienzhebel und/oder wachstumsbedingter Organisationsanpassungen benötigt das Management im ersten Schritt Transparenz über die bestehende Aufbauorganisation. Das OrgRadar® schafft ein innovatives Transparenzniveau in der Aufbauorganisation und ermöglicht auf dieser Basis die Ableitung präziser Maßnahmen auf Stellenebene. ➔

Dabei handelt es sich um eine moderne Darstellungsalternative zu klassischen Organisationscharts, die es ermöglicht, intuitiv und im wahrsten Sinne des Wortes „auf einen Blick“ Anomalien in Organisationen zu identifizieren.

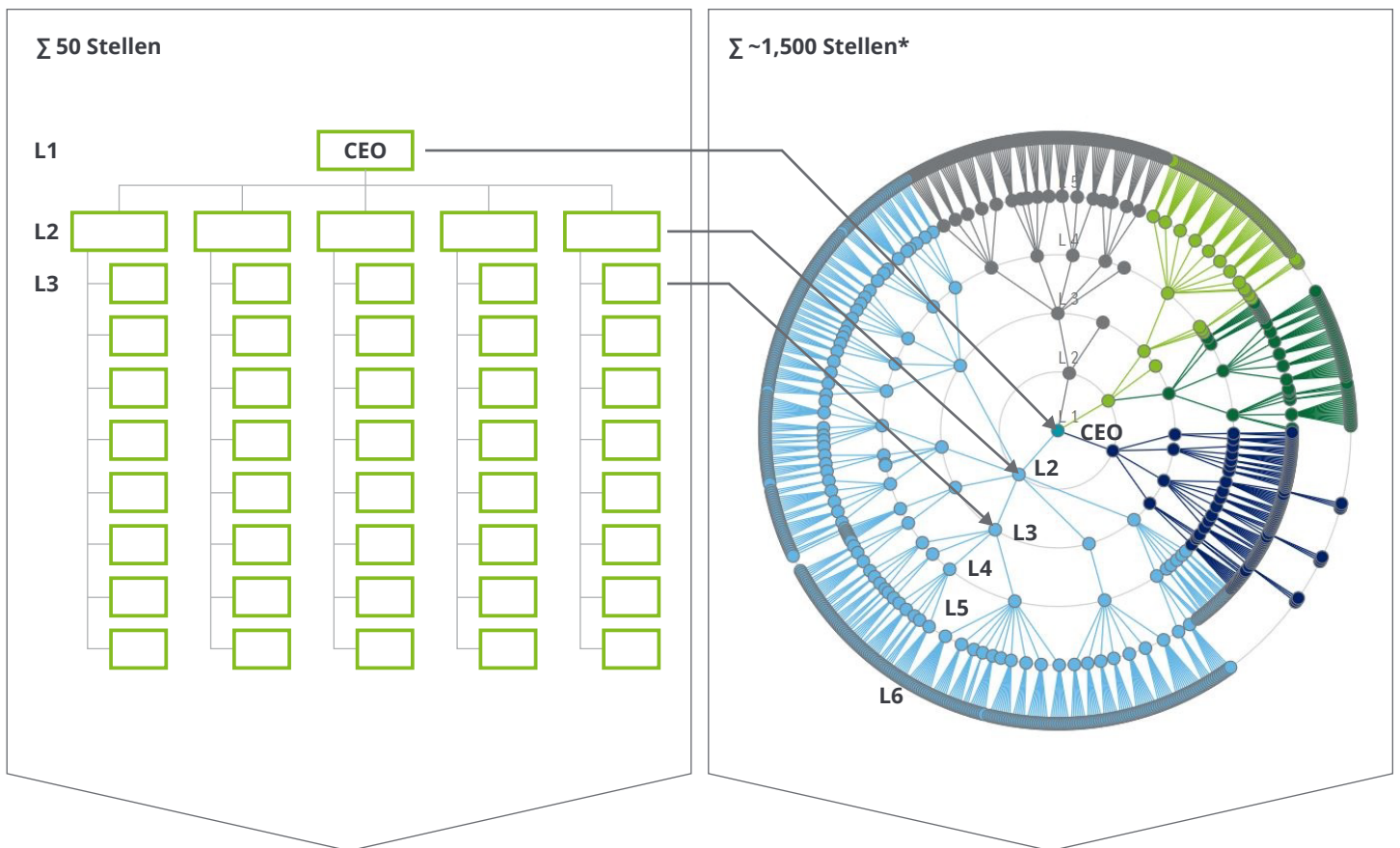
Zu solchen Anomalien können beispielsweise Ausreißer in Leitungsspannen und Hierarchieebenen, aber auch bei Performance, Kosten oder der Zusammensetzung einzelner Funktionen gehören. Ein oft gesehenes Beispiel für eine solche Anomalie ist eine Stelle, die für eine bestimmte Aufgabe geschaffen wurde, die

aber im aktuellen Geschäftsmodell oder -kontext obsolet geworden ist. Die Stelle selbst wurde jedoch beibehalten. Je nach Rahmenbedingungen kann das Auflösen solcher Anomalien ein Kosteneinsparpotenzial von bis zu 20 Prozent bedeuten.

Die Informationen, die in klassischen Organisationscharts oft auf mehreren Seiten dargestellt sind, werden im OrgRadar® in einer kompakten, kreisförmigen und übersichtlichen Grafik zusammengefasst. So sind diese für das menschliche Gehirn deutlich einfacher zu verarbeiten. Manager und Berater können also mit dem OrgRadar®

schnell und unkompliziert ein tiefes Verständnis der gegebenen Strukturen entwickeln. Langwierige Prozessanalysen sind somit nicht zwingend notwendig, um Kostenpotenziale in der Organisation zu identifizieren und zu heben. Mit dieser intuitiven Vorgehensweise können schneller mehr Erkenntnisse als bei traditionellen Ansätzen generiert werden. Außerdem stehen im Fall umfangreicherer, nicht vermeidbarer Personalabbaumaßnahmen eine erprobte Vorgehensweise und ein integriertes Team aus Restrukturierungs- und Arbeitsrechtsexperten zur Verfügung.

Abb. 01 – Deloitte OrgRadar®



**Begrenzte Möglichkeit für eine ganzheitliche Organisationsanalyse**



**Höchste Auflösung und gleichzeitig gesamthafte Übersicht**

\* Farbcode stellt verschiedene Funktionen dar.

Unser Ansatz kombiniert somit analytische Tiefe mit schnellen und umsetzbaren Erkenntnissen, da Bottom-up-Analysen wesentlich beschleunigt werden. In unserem praxiserprobten Workshop-basierten Ansatz werden Outside-in-Analysen mit der Inside-out-Perspektive des Managements kombiniert:



**1.** Datenerfassung und -aufbereitung durch einen Data Scientist (Datensicherheit durch die Deloitte Private Cloud garantiert)



**2.** Workshops mit dem Top-Management zur Einholung der Inside-out-Perspektive und Abstimmung mit der Outside-in-Perspektive



**3.** Outside-in-Analyse der organisatorischen Anomalien durch erfahrene Berater; Benchmarkanalysen können ergänzt werden, falls notwendig



**4.** Ableitung von Empfehlungen zu spezifischen und quantifizierten Maßnahmen

„Structure follows strategy: Für die Umsetzung von sowohl Kosteneinsparungen als auch Wachstumsplänen ist häufig eine Anpassung der Organisation notwendige Voraussetzung. Eine schlanke und effiziente Aufstellung der Aufbauorganisation birgt meist signifikantes Kosteneinsparpotenzial.“

**Dr. Philipp Kinzler, Head of Operational Restructuring and Value Creation Services**

# Ihre Kontakte



**Dr. Philipp Kinzler**

Partner | Financial Advisory  
Head of Operational Turnaround &  
Restructuring and Value  
Creation Services  
Tel: +49 89 29036 6782  
pkinzler@deloitte.de



**Juliane Telega**

Senior Manager | Financial Advisory  
Turnaround & Restructuring  
Tel: +49 151 18294405  
jtelega@deloitte.de

# Deloitte.

Deloitte bezieht sich auf Deloitte Touche Tohmatsu Limited („DTTL“), ihr weltweites Netzwerk von Mitgliedsunternehmen und ihre verbundenen Unternehmen (zusammen die „Deloitte-Organisation“). DTTL (auch „Deloitte Global“ genannt) und jedes ihrer Mitgliedsunternehmen sowie ihre verbundenen Unternehmen sind rechtlich selbstständige und unabhängige Unternehmen, die sich gegenüber Dritten nicht gegenseitig verpflichten oder binden können. DTTL, jedes DTTL-Mitgliedsunternehmen und verbundene Unternehmen haften nur für ihre eigenen Handlungen und Unterlassungen und nicht für die der anderen. DTTL erbringt selbst keine Leistungen gegenüber Kunden. Weitere Informationen finden Sie unter [www.deloitte.com/de/UeberUns](http://www.deloitte.com/de/UeberUns).

Deloitte bietet branchenführende Leistungen in den Bereichen Audit und Assurance, Steuerberatung, Consulting, Financial Advisory und Risk Advisory für nahezu 90% der Fortune Global 500®-Unternehmen und Tausende von privaten Unternehmen an. Rechtsberatung wird in Deutschland von Deloitte Legal erbracht. Unsere Mitarbeiterinnen und Mitarbeiter liefern messbare und langfristig wirkende Ergebnisse, die dazu beitragen, das öffentliche Vertrauen in die Kapitalmärkte zu stärken, die unsere Kunden bei Wandel und Wachstum unterstützen und den Weg zu einer stärkeren Wirtschaft, einer gerechteren Gesellschaft und einer nachhaltigen Welt weisen. Deloitte baut auf eine über 175-jährige Geschichte auf und ist in mehr als 150 Ländern tätig. Erfahren Sie mehr darüber, wie die rund 415.000 Mitarbeiterinnen und Mitarbeiter von Deloitte das Leitbild „making an impact that matters“ täglich leben: [www.deloitte.com/de](http://www.deloitte.com/de).

Diese Veröffentlichung enthält ausschließlich allgemeine Informationen und weder die Deloitte GmbH Wirtschaftsprüfungsgesellschaft noch Deloitte Touche Tohmatsu Limited („DTTL“), ihr weltweites Netzwerk von Mitgliedsunternehmen noch deren verbundene Unternehmen (zusammen die „Deloitte Organisation“) erbringen mit dieser Veröffentlichung eine professionelle Dienstleistung. Diese Veröffentlichung ist nicht geeignet, um geschäftliche oder finanzielle Entscheidungen zu treffen oder Handlungen vorzunehmen. Hierzu sollten Sie sich von einem qualifizierten Berater in Bezug auf den Einzelfall beraten lassen.

Es werden keine (ausdrücklichen oder stillschweigenden) Aussagen, Garantien oder Zusicherungen hinsichtlich der Richtigkeit oder Vollständigkeit der Informationen in dieser Veröffentlichung gemacht, und weder DTTL noch ihre Mitgliedsunternehmen, verbundene Unternehmen, Mitarbeiter oder Bevollmächtigten haften oder sind verantwortlich für Verluste oder Schäden jeglicher Art, die direkt oder indirekt im Zusammenhang mit Personen entstehen, die sich auf diese Veröffentlichung verlassen. DTTL und jede ihrer Mitgliedsunternehmen sowie ihre verbundenen Unternehmen sind rechtlich selbstständige und unabhängige Unternehmen.