

Deloitte.



Proteger o valor da organização

Programa em prevenção e detecção da fraude

Conteúdos

Objectivos e público-alvo	04
Programa	07
Agenda	09
Dia 1 Fraude ou erro: conceitos	10
Dia 2 Tipificação da fraude: as suas diversas faces	11
Dia 3 Detecção e regulação da fraude	12
Dia 4 Metodologias de investigação de fraude	13
Dia 5 Prevenção da fraude: instrumentos úteis	14
Vantagens do programa	15
Equipa	17
Local e meios de suporte	20
Calendário e inscrições	23



Introdução

O que é de facto a fraude? Tudo o que parece irregular é fraudulento?

Como devo distinguir ocorrências de fraude de outros aspectos na minha instituição?

Que tipos de fraude existem?

Existem obrigações a acautelar no âmbito da regulação anti-fraude?

Como devo actuar e com que meios para resolver uma situação de suspeita de irregularidade?

Que instrumentos tenho ao meu dispor para actuar rapidamente em situações de fraude?

O que posso fazer do ponto de vista prático para prevenir a ocorrência de fraude na minha organização?

Estas são algumas das questões que iremos dar resposta no nosso programa.

No programa em prevenção e detecção da fraude nas organizações partilhamos as nossas experiências e conhecimento.

01

Objectivos e público-alvo



Objectivos



01

A Deloitte pretende partilhar o conhecimento adquirido fruto da experiência desenvolvida ao longo de anos de trabalho na área de Forensic, apoiando as instituições na prevenção e combate à ocorrência de fraude, preservando valor para as organizações e suas pessoas.

02

Dessa forma, a Deloitte prevê a criação de um programa intensivo especializado sobre a fraude e todos os temas que a acompanham. O programa será focado na criação de valor prático nas fases a montante e jusante de potenciais suspeitas de ocorrências anómalas numa entidade.

O nosso propósito passa por dar a conhecer os novos desafios do combate a aspectos irregulares que uma entidade do sector financeiro e não financeiro enfrenta, os impactos adversos que poderá ter em termos financeiros e reputacionais e diferentes modos de o prevenir para preservar o valor da organização.

03

Neste contexto, a equipa de Forensic da Deloitte delineou o programa em prevenção e detecção da fraude nas organizações, que inclui exposições teóricas e a resolução activa de casos práticos.

04

O programa será revestido de uma componente fortemente orientada para as problemáticas que usualmente ocorrem no mercado nacional e internacional, o que entendemos que criará valor acrescentado para os participantes e as entidades que estes integram.

05

06

Público-alvo

Programa desenhado para membros das direcções de Bancos, de Seguradoras e de Empresas (Administradores, Directores e Técnicos).

As direcções que poderão ter um foco maior são as direcções de compliance, risco, auditoria interna, concessão e reestruturação de crédito, recuperação de crédito, finanças, supervisão, legal, entre outras.

Contudo, este programa está aberto a todos aqueles para quem os instrumentos de prevenção e detecção da fraude sejam úteis.

O programa realizar-se-á nos escritórios da Deloitte, Condomínio Cidade Financeira, Bloco 4, 5.º piso, Talatona, Luanda, na semana de 1 a 5 de Julho, no período da manhã (8.30h às 13.00h).



Programa



01

02

03

04

05

06

Programa

O programa terá como base casos práticos similares a situações reais. Durante toda a semana iremos partilhar a nossa experiência de Forensic com recurso a instrumentos que podem ser aplicados no dia-a-dia.

Iremos partilhar casos práticos para resolução, conexos com os tópicos discutidos ao longo de cada dia.



01

02

03

04

05

06

Agenda

	1 Julho	2 Julho	3 Julho	4 Julho	5 Julho
	Fraude ou erro: conceitos	Tipificação da fraude: as suas diversas faces	Detecção e regulação da fraude	Metodologias de investigação de fraude	Antecipação da fraude: instrumentos úteis
8.30h – 9.30h	Conceitos teóricos	Conceitos teóricos	Conceitos teóricos	Conceitos teóricos	Conceitos teóricos
9.30h – 10.30h	Exemplos práticos	Exemplos práticos	Exemplos práticos	Exemplos práticos	Exemplos práticos
	<i>Coffee break</i>	<i>Coffee break</i>	<i>Coffee break</i>	<i>Coffee break</i>	<i>Coffee break</i>
11.00h – 12.30h	Resolução acompanhada de caso prático	Resolução acompanhada de caso prático	Resolução acompanhada de caso prático	Resolução acompanhada de caso prático	Resolução acompanhada de caso prático
12.30h – 13.00h	Q&A	Q&A	Q&A	Q&A	Q&A



01

02

03

04

05

06

Programa

Dia 1 | Fraude ou erro: conceitos

Conteúdos

Principais tópicos e objectivos de aprendizagem

- Introdução ao conceito de fraude e conceitos similares
- Distinção entre a fraude e o erro
- A importância de entender a fraude e como esta se manifesta nas organizações
- A fraude no sector financeiro e não financeiro da economia
- Identificação dos principais intervenientes no combate à fraude no mercado nacional e internacional
- Demonstração de exemplos práticos para explicitação dos conceitos
- Execução de caso prático

Material disponibilizado

Documento de apoio, contendo os slides projectados.

Ficheiros excel, powerpoint e word de suporte ao caso prático.

Bloco de notas, caneta e lápis.



01

02

03

04

05

06

Programa

Dia 2 | Tipificação da fraude: as suas diversas faces

Conteúdos

Principais tópicos e objectivos de aprendizagem

- Introdução aos diferentes tipos de fraude
- Distinção entre corrupção, suborno e fraude de um ponto de vista operacional e económico
- Apresentação dos desafios inerentes à existência de conflitos de interesse
- Exploração da manipulação de resultados de um departamento ou organização
- Apresentação de comportamentos fraudulentos específicos no sector bancário
- Demonstração de exemplos práticos para explicitação dos conceitos
- Execução de caso prático

Material disponibilizado

Documento de apoio, contendo os slides projectados.

Ficheiros excel, powerpoint e word de suporte ao caso prático.

Bloco de notas, caneta e lápis.



01

02

03

04

05

06

Programa

Dia 3 | Detecção e regulação da fraude

Conteúdos

Principais tópicos e objectivos de aprendizagem

- Introdução aos comportamentos padrão que antecedem a realização de fraude
- Apresentação dos diversos instrumentos pelos quais a fraude é detectada numa organização
- Apresentação do benchmark nacional e internacional em termos de regulação anti-fraude e implicações para as organizações nacionais
- Discussão das principais obrigações relativas a medidas anti-fraude aplicáveis ao mercado angolano
- Apresentação dos riscos e impactos de ocorrência de fraude para uma entidade pública ou privada
- Demonstração de exemplos práticos para explicitação dos conceitos
- Execução de caso prático

Material disponibilizado

Documento de apoio, contendo os slides projectados.

Ficheiros excel, powerpoint e word de suporte ao caso prático.

Bloco de notas, caneta e lápis.



01

02

03

04

05

06

Programa

Dia 4 | Metodologias de investigação de fraude

Conteúdos

Principais tópicos e objectivos de aprendizagem

- Introdução a metodologias de investigações de eventos de suspeita de fraude
- Exploração de cada uma das etapas e acções a serem executadas para investigação de fraude
- Exploração dos principais aspectos a acautelar e pessoas a envolver em investigações
- Análise específica das técnicas de análise financeira e não financeira para alcance de conclusões
- Apresentação de especiais cuidados na medição das conclusões e modo de reporte
- Demonstração de exemplos práticos
- Execução de caso prático

Material disponibilizado

Documento de apoio, contendo os slides projectados.

Ficheiros excel, powerpoint e word de suporte ao caso prático.

Bloco de notas, caneta e lápis.



01

02

03

04

05

06

Programa

Dia 5 | Antecipação da fraude: instrumentos úteis

Conteúdos

Principais tópicos e objectivos de aprendizagem

- Introdução à importância da prevenção da ocorrência de fraude numa organização
- Exploração de modelos e instrumentos práticos para a prevenção da fraude
- Apresentação dos principais cuidados a ter no sector financeiro
- Exploração das implicações que o combate preventivo da fraude tem no modelo organizacional de uma empresa ou entidade financeira
- Demonstração de exemplos práticos
- Execução de caso prático

Material disponibilizado

Documento de apoio, contendo os slides projectados.

Ficheiros excel, powerpoint e word de suporte ao caso prático.

Bloco de notas, caneta e lápis.



01

02

03

04

05

06

Vantagens do programa



Vantagens do programa

A nossa experiência prática

O programa permitirá aceder a situações similares a ocorrências reais no mercado nacional e internacional, e a meios e instrumentos geralmente utilizados para a sua resolução. Por ser uma firma global de serviços financeiros, a Deloitte detém conhecimento e acesso às melhores práticas de mercado.

Iremos procurar ao longo dos cinco dias do programa realizar diversos exercícios práticos em computador, em que cada participante será exposto à necessidade de resolução de problemas que se colocam a uma entidade do sector financeiro e não financeiro. A ferramenta preferencial a utilizar será o Excel, mas iremos solicitar o trabalho com outros elementos.

Iremos procurar fornecer instrumentos de demonstração e utilização ao longo do programa que sejam de aplicabilidade prática pelos participantes e respectivas entidades no seu quotidiano.

Pela natureza das temáticas de fraude, iremos apresentar temáticas de âmbito nacional e internacional, de modo a fomentar o conhecimento do que é actualmente a prática nesta área.

A aquisição de conhecimentos por via da participação neste programa permitirá aumentar a cada participantes aumentar as suas competências em termos de análise de risco, e encontrar-se-á preparado para estabelecer mecanismos internos de melhoria do combate à fraude, gerando assim um aumento da sua capacidade de desempenho e de evolução na carreira. Igualmente o participante estará mais preparado para auxiliar a sua organização na manutenção do seu valor.



01

02

03

04

05

06

04

Equipa



01

02

03

04

05

06

Equipa



Vera Pita
vpita@deloitte.pt

**Forensic
Associate Partner**
18 anos de experiência

Áreas de expertise

Investigação forense
Consultoria de prevenção forense
Disputa e litigância

Formação

- Licenciatura em Economia, Nova School of Business and Economics (Portugal)
- Revisora Oficial de Contas, Ordem dos Revisores Oficiais de Contas (Portugal)
- Programas internacionais em Investigação (Reino Unido), na Deloitte Internacional

Experiência profissional

Responsável pelo desenvolvimento e promoção da actividade de Forensic da Deloitte Portugal e Angola.

Liderou projectos nas áreas de auditoria e investigações forense, assessoria para prevenção de fraude e suporte em múltiplos projectos de disputa judicial e extrajudicial.

Suporte a clientes de diversas geografias, incluindo Portugal, Angola, Alemanha, EUA, Reino Unido, Noruega, África do Sul, Brasil e Líbia.



Tiago Soares
tsoares@deloitte.pt

**Forensic
Manager**
10 anos de experiência

Áreas de expertise

Investigação forense
Consultoria de prevenção forense
Disputa e litigância

Formação

- Mestrado em Finanças e Fiscalidade, Faculdade de Economia da Universidade do Porto (Portugal)
- Licenciatura em Economia, Faculdade de Economia da Universidade do Porto (Portugal)
- Programas internacionais em Financial Crime (Bélgica) e Analytics (Alemanha), Deloitte Internacional
- Membro da Ordem dos Economistas (Portugal)

Experiência profissional

Foco em projectos locais e internacionais de investigação forense, disputa, consultoria forense e apoio a investimento privado. Participação em projectos em diversas geografias, entre as quais Angola, Portugal, Cabo Verde, Brasil, Espanha e Bélgica.

Prestou suporte a múltiplas operações em Angola provenientes de diversos países, incluindo China, Portugal, Itália, EUA, Brasil, África do Sul, Maurícias e Eritreia.



Equipa



Francisco Vasconcelos
fravasconcelos@deloitte.pt

**Forensic
Senior Consultant**
3 anos de experiência

Áreas de expertise

Investigação forense
Consultoria de prevenção
forense
Assessoria financeira

Formação

- Mestrado em Finanças, Católica Lisbon School of Business and Economics (Portugal)
- Licenciatura em Economia, Nova School of Business and Economics (Portugal), com intercâmbio na Fundação Getúlio Vargas – Escola Brasileira de Economia e Finanças (Brasil)
- Programa internacional em Business Valuation, na Deloitte Internacional (Espanha)

Experiência profissional

Desenvolvimento de projectos em diversos sectores, entre os quais serviços financeiros, sector público e indústria.

Participação em projectos de investigação e auditoria forense, due diligence de integridade de terceiros, inteligência empresarial e análise de dados, incluindo suporte a operações em Angola, Portugal ou Brasil.

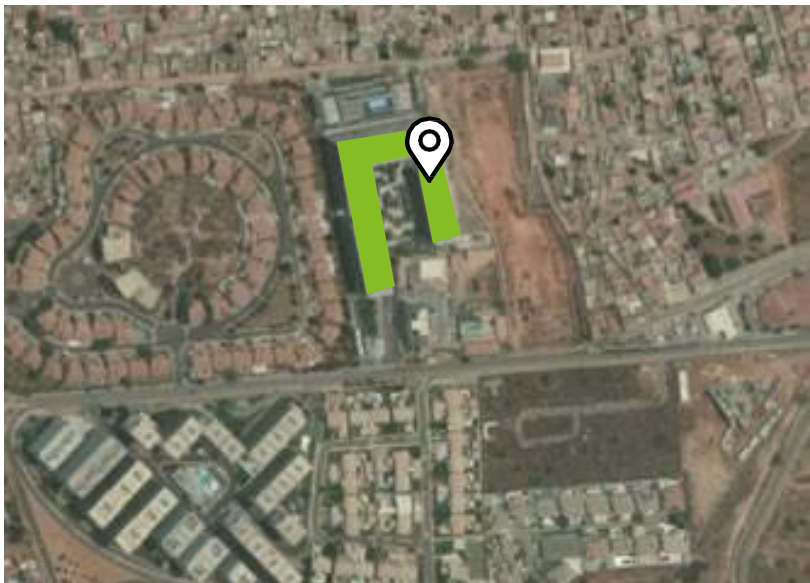


Local e meios de suporte



Local e meios de suporte

Local



Condomínio Cidade Financeira, Bloco 4, 5.º piso
Talatona, Luanda

Meios de suporte



Vídeos



Material de suporte



Material didático



Participação numa
rede de networking
privada



01

02

03

04

05

06

Local e meios de suporte

Escritórios Deloitte

Cidade Financeira, Talatona



Salas do Programa



01

02

03

04

05

06

Calendário e inscrições



01

02

03

04

05

06

Calendário e inscrições

Inscrições até dia 21 de Junho.



Datas

1 a 5 de Julho

Horário

8.30h – 13.00h

Coffee break

10.30h – 11.00h



Preço

2.500€ por participante, pagos no contravalor em Kwanzas

Descontos

A efectivação de 6 ou mais inscrições no programa, efectuada pela mesma entidade, beneficia de uma redução de preço sobre o somatório das inscrições.



Idioma

O programa será instruído em Português.



Material

Computador portátil

A realização de parte dos exercícios práticos será com o recurso ao computador. Caso prefira e tenha a possibilidade, pedimos que traga o seu computador portátil.





“Deloitte” refere-se a uma ou mais firmas membro e respectivas entidades relacionadas da rede global da Deloitte Touche Tohmatsu Limited (“DTTL”). A DTTL (também referida como “Deloitte Global”) e cada uma das firmas membro são entidades legais separadas e independentes. A DTTL não presta serviços a clientes. Para mais informação aceda a www.deloitte.com/pt/about.

A Deloitte é líder global na prestação de serviços de audit and assurance, consulting, financial advisory, risk advisory, tax e serviços relacionados. A nossa rede de firmas membro compreende mais de 150 países e territórios e presta serviços a quatro em cada cinco entidades listadas na Fortune Global 500®. Para conhecer o impacto positivo criado pelos aproximadamente 286.000 profissionais da Deloitte aceda a www.deloitte.com.

Esta comunicação contém apenas informação de carácter geral, pelo que não constitui aconselhamento ou prestação de serviços profissionais pela Deloitte Touche Tohmatsu Limited, pelas suas firmas membro ou pelas suas entidades relacionadas (em conjunto a “Rede Deloitte”). Deve aconselhar-se com um profissional qualificado antes de tomar qualquer decisão que possa afetar as suas finanças ou negócio. Nenhuma entidade da Rede Deloitte pode ser responsabilizada por quaisquer danos ou perdas sofridos por quem haja baseado a sua decisão nesta comunicação.