

Ansiedad a la baja

De acuerdo con nuestro más reciente sondeo, la ansiedad tiende a la baja en tres ejes principales, desde la medición de septiembre de 2022*:



Economía

Rumbo económico: de 35% a 31% (-4%)

Finanzas personales: de 42% a 40% (-2%)

Situación laboral: de 20% a 22% (+2%)

Desafíos globales

Incertidumbre política: de 29% a 23% (-6%)

Cambio climático: de 28% a 26% (-2%)

Malestar social: de 21% a 20% (-1%)



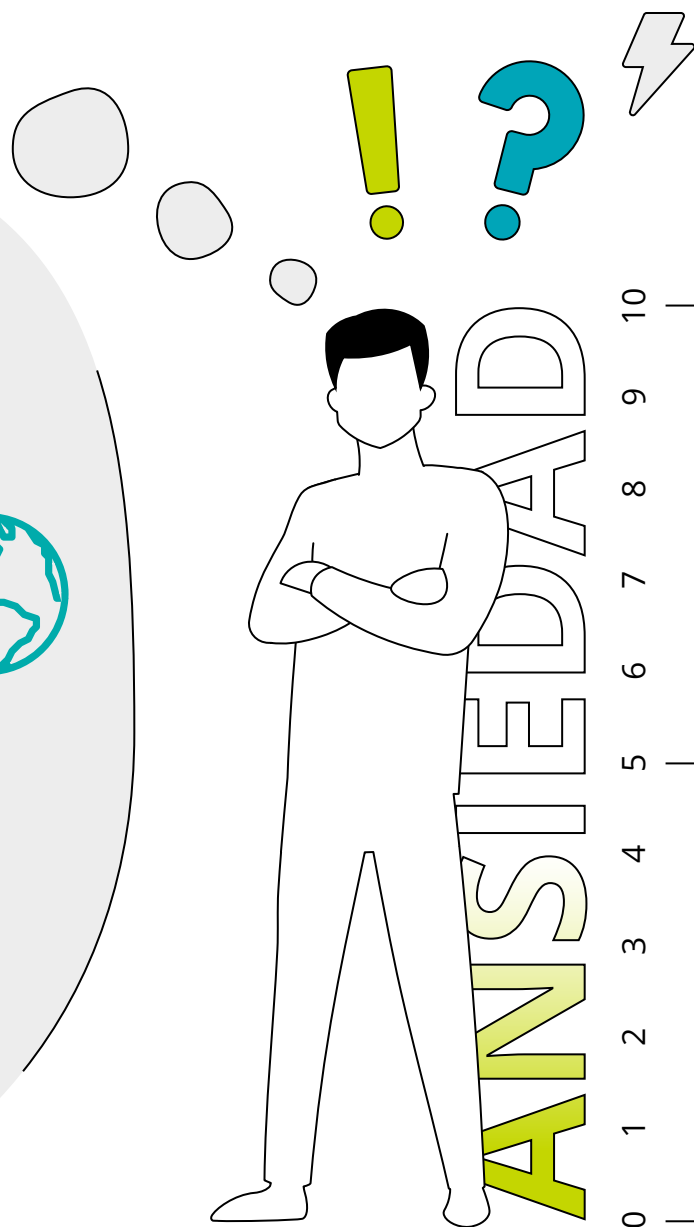
Salud y bienestar

COVID-19: de 22% a 15% (-7%)

Salud personal: de 29% a 30% (+1%)

Salud familiar: de 25% a 28% (+3%)

*El periodo de estas variaciones fue de septiembre de 2022 a marzo de 2023.



Encuesta aplicada del 23 al 29 de marzo de 2023.

Deloitte se refiere a Deloitte Touche Tohmatsu Limited, sociedad privada de responsabilidad limitada en el Reino Unido, y a su red de firmas miembro, cada una de ellas como una entidad legal única e independiente. Conozca en www.deloitte.com/mx/conozcanos la descripción detallada de la estructura legal de Deloitte Touche Tohmatsu Limited y sus firmas miembro.

Esta publicación sólo contiene información general y ni Deloitte Touche Tohmatsu Limited, ni sus firmas miembro, ni ninguna de sus respectivas afiliadas (en conjunto la "Red Deloitte"), presta asesoría o servicios por medio de esta publicación. Antes de tomar cualquier decisión o medida que pueda afectar sus finanzas o negocio, debe consultar a un asesor profesional calificado. Ninguna entidad de la Red Deloitte, será responsable de pérdidas que pudiera sufrir cualquier persona o entidad que consulte esta publicación.