

I&CP - Infrastructure & Capital Projects



Servicios



Experiencia

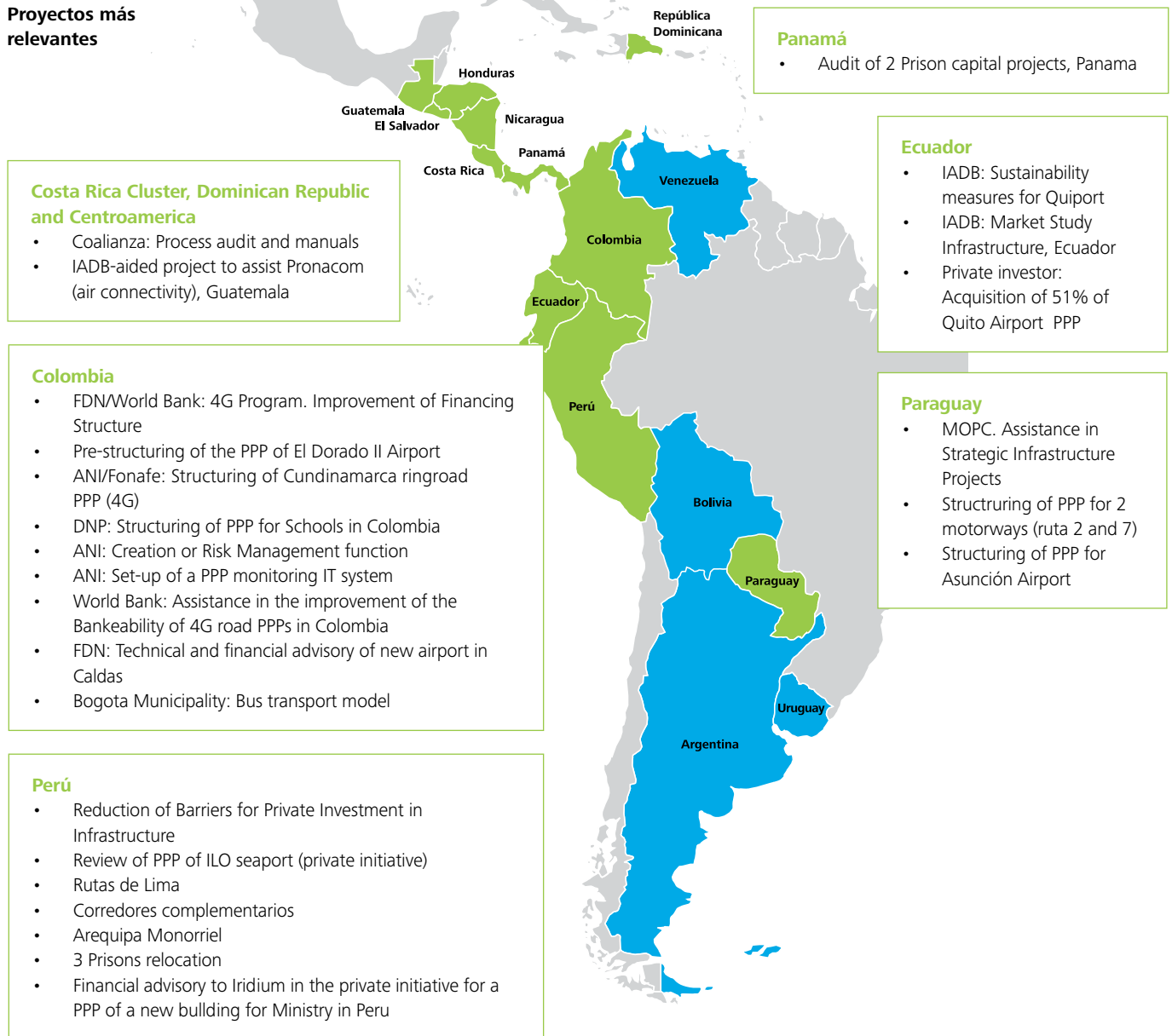
¿Qué hacemos?

- Programación de obras
- Redacción de normas generales
- Evaluaciones de impacto ambiental
- Estructuración de financiamiento (APPs y método alemán)
- Gestión técnica y administrativa de proyectos de infraestructura
- Redacción de pliegos
- Evaluación y revisión de proyectos
- Evaluación económica, técnica y legal de proyectos de infraestructura

Claves del éxito

- Branding
- Espíritu de equipo
- Formación profesional
- Capacidades y experiencia específica
- Seniority
- Involucramiento en la gestión
- Conducción centralizada de un Proyecto

Proyectos más relevantes



Contactos

Gustavo Hinz

Tel. +54 (11) 4320 4033
Móvil +54 9 11 4172 3278 |
+595 98 6120714
ghinz@deloitte.com

Daniel Vardé

Direct: (+ 54 11) 4320-2756
Fax: (+54 11) 4393-5394
dvarde@deloitte.com

Gustavo Segnana

Tel. +54 (11) 4320 2700 Int. 2130
Móvil +54 9 11 36847923 |
+595 986 120759
gsegnana@deloitte.com

Germán Plessen

Tel. +54 (11) 4320 2700 Int. 8138
Móvil +54 9 11 62956808 |
+ 595 971388225
gplessen@deloitte.com

Marcelo Pianta

Tel. +54 (11) 4320 2700 Int. 8138
Móvil + 54 9 11 32828865 |
+595 986 756450
mpianta@deloitte.com

Arturo Gil Moore

Tel. +54 (11) 4320 2700 Int. 4722
Móvil + 54 9 11 32156014 |
+595 986 120382
agilmoore@deloitte.com

Deloitte & Co S.A.

Tte. Gral. Juan D. Perón 646 7° piso
Buenos Aires - Argentina
Tel. +54 11 4320 2700
www.deloitte.com/ar

Deloitte & Touche

Estados Unidos 415 4° Piso
Asunción - Paraguay
Tel +595 21 220790
www.deloitte.com/py

Deloitte se refiere a una o más de las firmas miembros de Deloitte Touche Tohmatsu Limited, una compañía privada del Reino Unido limitada por garantía ("DTTL"), su red de firmas miembros, y sus entidades relacionadas. DTTL y cada una de sus firmas miembros son entidades únicas e independientes y legalmente separadas. DTTL (también conocida como "Deloitte Global") no brinda servicios a los clientes. Una descripción detallada de la estructura legal de DTTL y sus firmas miembros puede verse en el sitio web www.deloitte.com/about.

Deloitte presta servicios de auditoría, impuestos, consultoría, asesoramiento financiero y servicios relacionados a organizaciones públicas y privadas de diversas industrias. Con una red global de Firmas miembros en más de 150 países y territorios, Deloitte brinda sus capacidades de clase mundial y servicio de alta calidad a sus clientes, aportando la experiencia necesaria para hacer frente a los retos más complejos del negocio. Los más de 220.000 profesionales de Deloitte están comprometidos a generar impactos que trascienden.