

Deloitte.

Deloitte Analytics.



Deloitte tiene la capacidad de ver a las empresas desde adentro hacia afuera, transformando la información en una herramienta útil y procesable, que aporte entendimiento para la toma de decisiones.

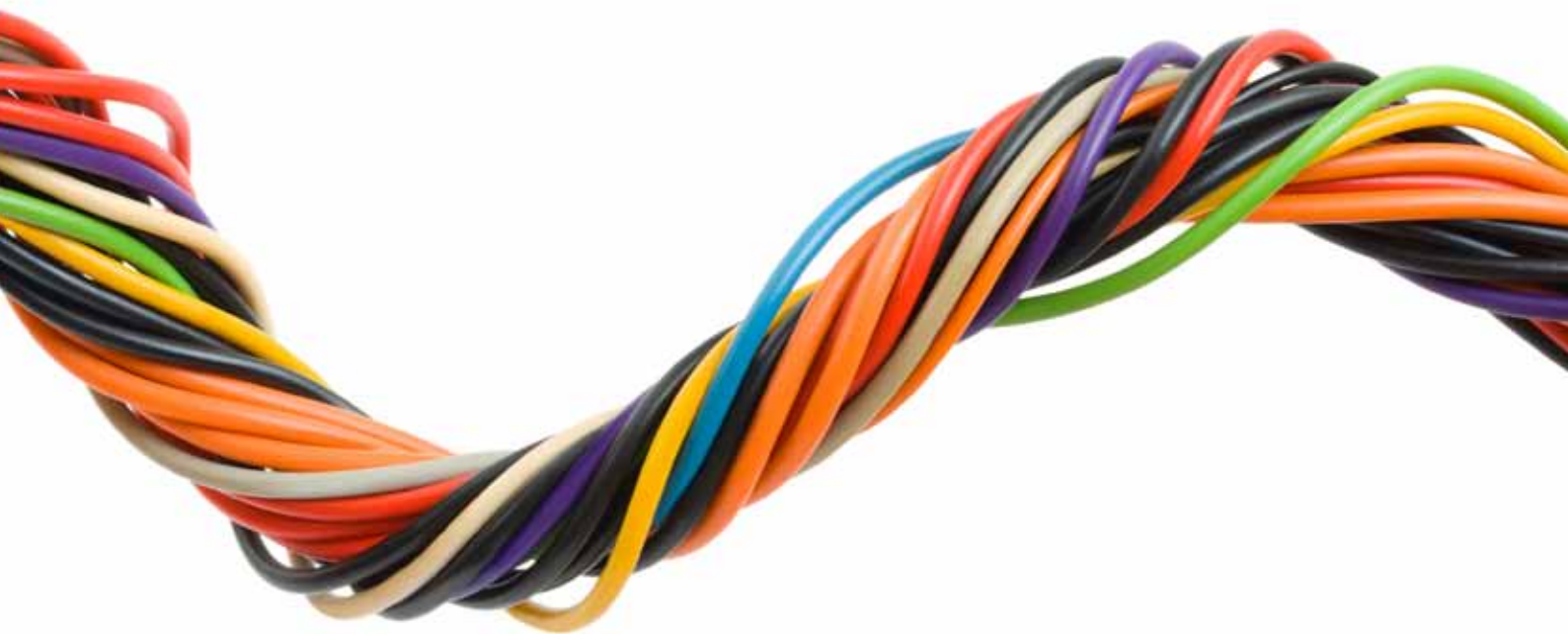
¿Conoce usted el potencial de los datos que posee su organización?

“La amplia experiencia de industria de Deloitte, y las capacidades analíticas avanzadas permiten maximizar el valor de los datos ayudando a nuestros clientes a identificar y aprovechar las oportunidades que proveen.”

A menudo los datos suelen ser un activo subvaluado. Si las organizaciones pudieran organizarlos y entenderlos mejor, eso podría ayudarlas a tomar mejores decisiones de negocio, reducir los riesgos y mejorar los ingresos.

Los datos pueden brindar tanto información sobre mejores prácticas y benchmarking, como proveer predicciones de tendencias de negocios. Sin embargo, existen océanos de datos que son acumulados por las organizaciones, pero el entendimiento se encuentra en islas y generalmente no hay comunicación entre las diferentes áreas.

Deloitte tiene la capacidad de ver a las empresas desde adentro hacia afuera, transformando la información en una herramienta útil y procesable, que aporte entendimiento para la toma de decisiones.



Influencia de los datos en la actualidad

En economías cada día más globalizadas y mercados cada vez más competitivos, la gestión de las compañías se ha vuelto más compleja. Debido a esto, actualmente las encuestas revelan que gran parte de las inversiones tienen el objetivo de convertir los datos en información y la información en un activo para la toma de decisiones oportunas y con un menor margen de error.

“Así como en la actualidad la cantidad de los datos de las organizaciones se encuentra en un continuo crecimiento, también lo hará, en consecuencia, la necesidad de capturar y analizar estos datos de manera más eficiente.”

Para convertir la información en un activo es preciso llevar a cabo un proceso que abarca, desde la captura del dato en su origen, su transformación y la explotación hasta la distribución de información a los decisores.

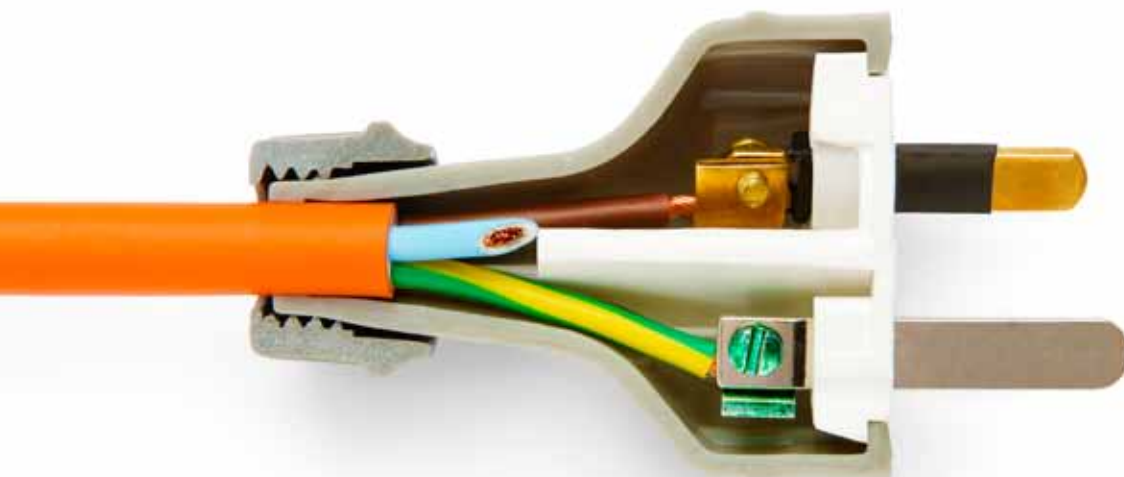
El desafío consiste en ser capaces de disminuir el poder de la intuición de cada decisor, comenzando por ayudar a responder las preguntas de **¿qué ocurrió?, ¿qué está ocurriendo?, ¿cómo estoy gestionando? y ¿qué me conviene hacer?** en tiempo oportuno y manteniendo una sola versión de los hechos.

Para colaborar con el cumplimiento de este objetivo, **Deloitte LATCO** lanzó su línea de servicios **Deloitte Analytics** que combina -en forma integral- recursos con conocimiento de industria, estrategia, procesos, gestión, operaciones, tecnología, herramientas específicas y una vasta experiencia, abarcando los siguientes segmentos:

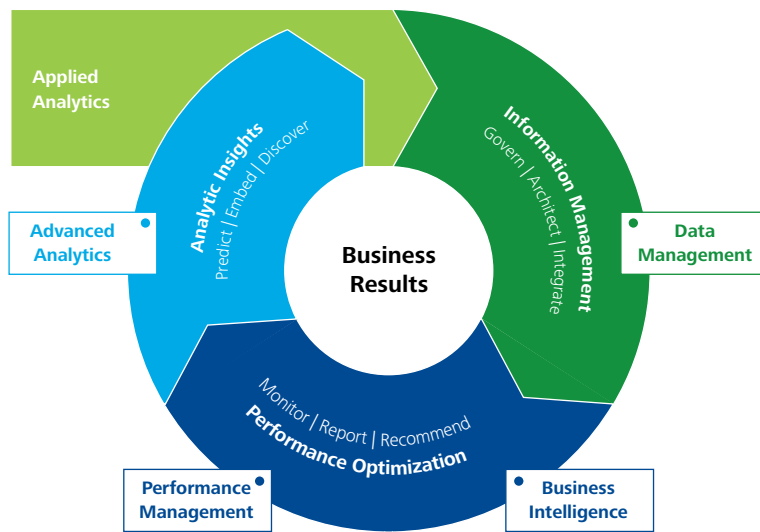
Information Management: Tiene como objetivo colaborar con los clientes en la obtención y mantenimiento de los datos de la organización en forma completa, exacta y segura, de acuerdo con los procesos definidos. (gobierno de datos, depuración e integración de datos, migración de datos).

Process Optimization: Tiene como objetivo colaborar con los clientes para facilitar el monitoreo de resultados y lograr prever y corregir posibles desvíos en forma oportuna (tableros de mando, presupuestación y consolidación).

Analytic Insights: Tiene como objetivo lograr un análisis avanzado de la información. Se utiliza con fines predictivos y trabaja obteniendo patrones de comportamiento, ampliando criterios de segmentación, mejorando algoritmos estadísticos inmersos en los procesos, entre otros.



El gráfico a continuación representa los segmentos y áreas abarcados por la práctica de Analytics:



A continuación se detallan las características principales y beneficios asociados a la aplicación de cada una de las áreas que conforman el portfolio de servicios de Deloitte Analytics:

Advanced Analytics

Representa las capacidades analíticas más sofisticadas de la práctica, las que abarcan el diseño e implementación de modelos predictivos con la finalidad de dar soporte al proceso de toma de decisiones de negocio.

Nuestras soluciones combinan el conocimiento técnico (técnicas de minería de datos, modelado estadístico, implementación de herramientas World-Class, etc.) y la experiencia en industrias con el fin de ofrecer una solución personalizada que permita al cliente obtener una perspectiva táctica y estratégica sobre aquello que funcionará y aquello que no.

Asimismo, y considerando el escenario global actual, en el cual no alcanza únicamente con recopilar y almacenar datos de calidad, sino que debido al crecimiento exponencial de los datos y al incremento en la velocidad de transmisión que los mismos han experimentado en

los últimos tiempos (debido al surgimiento de redes sociales y al avance tecnológico), es preciso que las organizaciones desarrollen la capacidad de gestionar la información de manera inteligente y en tiempo real.

Deloitte ha desarrollado capacidades en el área de Big Data, a través de las cuáles asesora y presta servicios a clientes con el fin de que puedan lograr:

- Capacidad de manejar grandes volúmenes de información.
- Capacidad de procesar los datos a gran velocidad.
- Capacidad de integración en tiempo real de una gran variedad de datos.

“Big Data es la capacidad de almacenar, procesar y analizar todo tipo de datos disponibles, considerando sus cambios a nivel volumen, velocidad y variedad, ya sean estructurados, semiestructurados o no estructurados, generando un mayor grado de profundidad y sentido en la información obtenida.”

Beneficios

- Disponer de información sobre lo que está sucediendo hoy y la previsión de lo que podría suceder en el futuro.
- Acceder a información más precisa y oportuna para pasar de un método de toma de decisiones reactivo a uno proactivo.
- Automatizar los procesos de bajo riesgo para reducir los tiempos del flujo de la información, logrando ganar tiempo valioso para centrarse en los escenarios de riesgo más complejos y las decisiones más críticas.
- Ayudar a crear en la compañía una cultura de toma de decisiones basada en hechos.
- Desarrollar la agilidad necesaria para satisfacer las cambiantes condiciones regulatorias, de mercado y económicas, obteniendo una ventaja competitiva.
- Desarrollar capacidades de análisis y gestión de grandes volúmenes de información en tiempo real.

Performance Management / Business Intelligence

Planing & Budgeting

El proceso de presupuesto financiero se refiere a los planes que estructuran las proyecciones de ingresos y gastos de una compañía, tanto a largo como a corto plazo. Las proyecciones o presupuestos se realizan en base a los estados financieros de la compañía y le permiten estimar datos futuros, para trazar una estrategia de acuerdo a sus objetivos. El proceso de presupuesto permite también el control de resultados a lo largo de su ejecución, con el objetivo de analizar y corregir desvíos.

Beneficios

- Modelo corporativo de planificación que permita trazar estrategias de acuerdo a objetivos de la organización.
- Proceso colaborativo de todas las áreas de la compañía.
- Monitoreo, auditoría y control de las estimaciones realizadas.
- Provisión de información temprana necesaria para las correcciones de desvíos.
- Análisis y simulaciones de tipo "What-if".
- Facilidad para la realización de procesos de Rolling Forecast.
- Consistencia entre el flujo del negocio y el proceso de planificación.

Financial Consolidation

La consolidación financiera se refiere a la tarea de fusionar o sumar información financiera o contable de diferentes empresas en un solo Estado Financiero en función a una estructura de propiedad de las empresas. El proceso, que permite conocer a través de estados financieros consolidados la posición global de un grupo de compañías, implica la eliminación de todas las operaciones inter-compañía y los ajustes necesarios para obtener la información requerida.

Asimismo, la presentación de Estados Financieros consolidados es una exigencia legal por entes reguladores en todo el mundo, motivo por el cual dicho proceso deberá ser realizado bajo estrictas normas legales, específicas en cada país.

Beneficios

- Se obtiene una visión integral de la compañía usando una estrategia de corporativa de consolidación.
- Soportan el proceso de definición y ejecución de las actividades de consolidación financiera para generar la información corporativa que requiere ser unificada para el análisis centralizado.
- Permite monitorear, controlar y auditar el proceso de consolidación.
- Facilita la generación de reportes de consolidación bajo diversas normas tales como IAS / IFRS, US-GAAP, Local GAAP.

Business Intelligence

La inteligencia de negocios o BI (por sus siglas en Inglés), es un término genérico que se refiere a una variedad de aplicaciones de software utilizadas para analizar los datos de una organización. BI como disciplina se compone de varias actividades relacionadas, incluyendo la minería de datos, procesamiento analítico en línea, consultas e informes. De esta forma, BI se refiere a la capacidad de una empresa de tomar toda su información y convertirla en conocimiento, y tiene como objetivo lograr una mejora en el proceso de toma de decisiones, fortaleciendo la cultura analítica de la empresa y permitiendo asociar los objetivos y las actividades con la estrategia de la compañía, además de alinear los recursos con la misión corporativa.

Beneficios

- Alta calidad en la información.
- Minimiza el riesgo en la toma de decisiones.
- Cobertura de todos los procesos de negocios.
- Disponibilidad de la información en forma oportuna.
- Información coherente.
- Información en cualquier momento y medio.

Data Management

Esta área de Deloitte Analytics es un portfolio de servicios diseñados para identificar, comprender y gestiona, los factores clave. Ello permite al cliente reducir los riesgos relacionados con sus datos, comprendiendo la importancia no sólo de una adecuada cobertura de riesgos sobre la base de medidas costo-efectivas, sino del establecimiento e implementación de un marco (conformado por políticas y procedimientos), tendiente a brindar continuidad al modelo de control, y que genere a la vez, beneficios ciertos para el negocio. Los principales productos están organizados en las siguientes áreas: Estrategia de Información / Governance, Master Data Management (MDM), Calidad de datos, e Integración de datos (ETL).

Beneficios

- Obtención de un marco de administración de los datos e información (políticas y procedimientos) que facilite la continuidad del control.
- Datos íntegros, coherentes y organizados.
- Provisión de una plataforma de administración de datos maestros como soporte a la operación del negocio.
- Permite elevar y enriquecer la calidad de los datos a fin de conseguir mejores decisiones de negocio.

Como conclusión, es importante entender que los datos y la información se han convertido en un activo que brinda soporte a una gran cantidad de procesos estratégicos y operaciones, que a su vez impactan directamente en los resultados. El paradigma ha mutado: en la actualidad ya no resulta suficiente centrarse únicamente en los sistemas y en la infraestructura sino que, es clave también poder hacer foco en la gestión de la información en forma específica.

Para atender las necesidades que genera el nuevo contexto y siguiendo los principios de excelencia que la distinguen, **Deloitte LATCO** pone a disposición su complete equipo de profesionales dedicados al área, con los más altos estándares de calidad, y una completa red de alianzas con proveedores de software, para brindar soluciones relacionadas a la toma de decisiones de modo de permitir a sus clientes optimizar su desenvolvimiento con efectividad y rápido recupero de la inversión.



Contacto

Nicolás Luis Luppi

Socio – Deloitte Analytics Leader

Pte. Gral. Juan D. Perón 646 Piso 7°

C1038AAN - C.A.B.A. - Argentina

Main: +(5411) 4320-4049

nluppi@deloitte.com | www.deloitte.com/ar



Si su dispositivo móvil lo permite, escanee el código y acceda a la sección de **Gestión de Riesgos de Información (Analytics)** en nuestro sitio web

www.deloitte.com

Deloitte se refiere a una o más de las firmas miembros de Deloitte Touche Tohmatsu Limited, una compañía privada del Reino Unido limitada por garantía, y su red de firmas miembros, cada una como una entidad única e independiente y legalmente separada. Una descripción detallada de la estructura legal de Deloitte Touche Tohmatsu Limited y sus firmas miembros puede verse en el sitio web www.deloitte.com/about.

Deloitte presta servicios de auditoría, impuestos, consultoría y asesoramiento financiero a organizaciones públicas y privadas de diversas industrias. Con una red global de Firmas miembro en más de 150 países, Deloitte brinda sus capacidades de clase mundial y servicio de alta calidad a sus clientes, aportando la experiencia necesaria para hacer frente a los retos más complejos del negocio. Aproximadamente 200.000 profesionales de Deloitte se comprometen a ser estándar de excelencia.