



## Whistleblowing Management Holistische Lösung für Sie

Aufgrund des Inkrafttretens des HinweisgeberInnen-schutzgesetzes (HSchG) haben Unternehmen ab 50 Mitarbeiter:innen ein Whistleblowing System einzurichten. Bei der Implementierung eines solchen Whistleblowing Systems beraten Sie unsere multidisziplinären Experten:innen aus prozessorientierter, technischer und rechtlicher Sicht. Wir stehen Ihnen dabei als kompetenter Partner bei der Auswahl, Systemimplementierung, Governance-Gestaltung sowie Betreuung des Meldeprozesses zur Seite.

### Holistische Lösung für Ihr Whistleblowing Management

Das HSchG ist seit 25.02.2023 in Kraft. Demnach haben Unternehmen und juristische Personen des öffentlichen Rechts mit jeweils 50 oder mehr Mitarbeiter:innen ein internes Hinweisgebersystem zu implementieren, über das Hinweisgeber:innen bestimmte Missstände aufzeigen können, ohne dass sie in der Folge Repressalien fürchten müssen.

Betroffen sind u.a.:

- Unternehmen mit 50 oder mehr Mitarbeiter:innen
- Juristische Personen des öffentlichen Rechts mit 50 oder mehr Mitarbeiter:innen
- Unternehmen, die in bestimmten Tätigkeitsfeldern agieren

Ein ganzheitliches Whistleblowing Management umfasst alle Phasen vor und nach der Implementierung sowie während des laufenden Betriebs eines Whistleblowing Systems. Zur bestmöglichen Gestaltung eines Meldeprozesses, inklusive des Systems, deckt unser Beratungsportfolio sämtliche relevanten Bereiche ab: Technologie, Prozesse und rechtliche Rahmenbedingungen.

## Ihre Ansprechpersonen

### Svetlana Gandjova

**Deloitte Forensic**  
+43 1 537 00-4621  
sgandjova@deloitte.at

### Shahanaz Müller

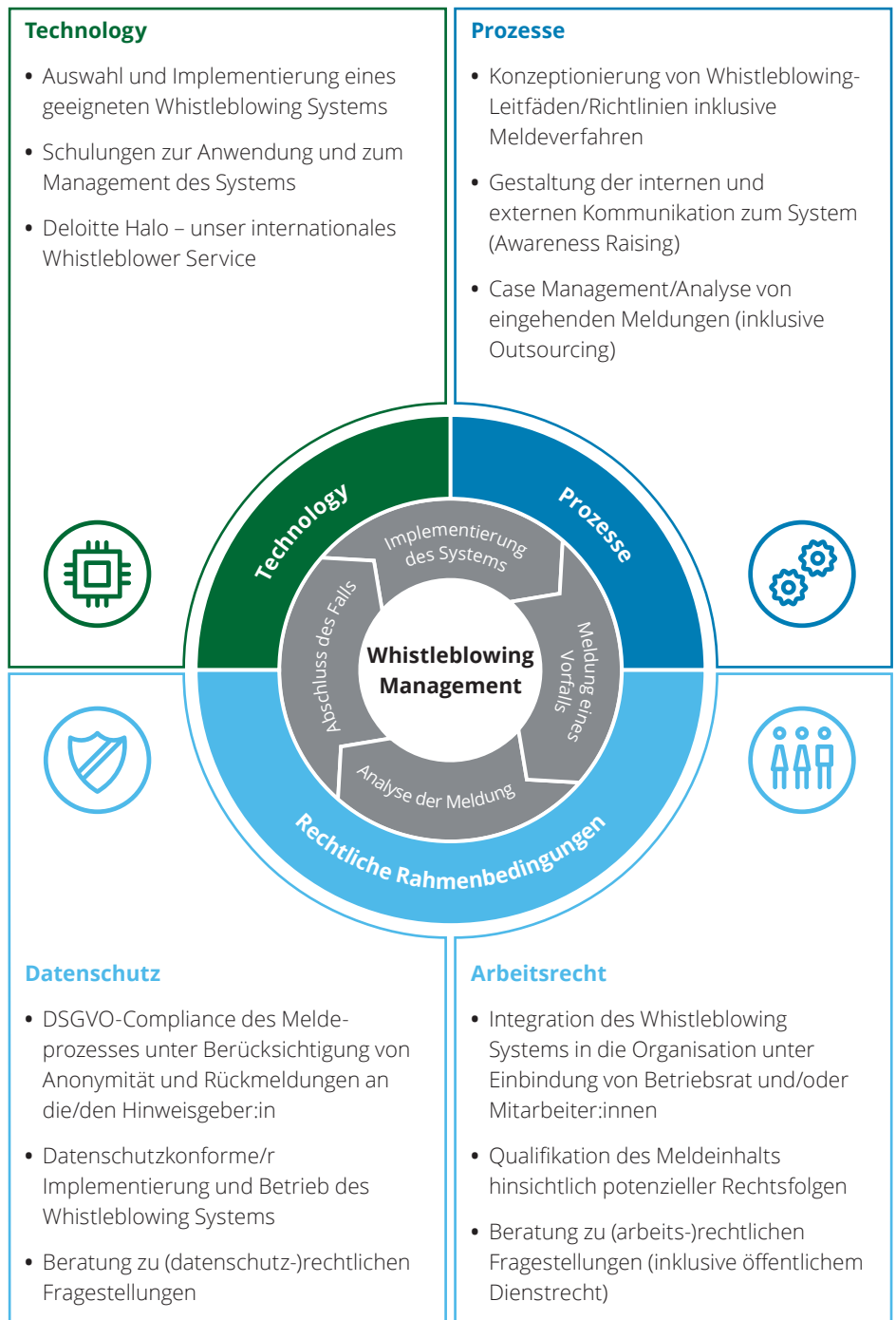
**Deloitte Forensic**  
+43 1 537 00-4847  
shamueller@deloitte.at

### Sascha Jung

**Deloitte Legal**  
+43 1 513 09 13  
s.jung@jankweiler.at

### Stefan Zischka

**Deloitte Legal**  
+43 1 513 09 13  
s.zischka@jankweiler.at



### Deloitte Halo:

#### Die digitale Whistleblowing Lösung für Sie

- Unabhängige OneStop Shop Plattform
- Verschiedene Kanäle (z.B. E-Mail, Telefon, Web) & Sprachen bei 24 / 7 Erreichbarkeit
- Schneller Zugriff auf interdisziplinäres Experten:innenwissen (z. B. Forensic & Legal)
- Sichere Kommunikation zwischen Hinweisgeber:in und Ihrer Organisation

Deloitte bezieht sich auf Deloitte Touche Tohmatsu Limited („DTTL“), dessen globales Netzwerk von Mitgliedsunternehmen und deren verbundene Unternehmen innerhalb der „Deloitte Organisation“. DTTL („Deloitte Global“), jedes ihrer Mitgliedsunternehmen und die mit ihnen verbundenen Unternehmen sind rechtlich selbstständige, unabhängige Unternehmen, die sich gegenüber Dritten nicht gegenseitig verpflichten oder binden können. DTTL, jedes DTTL Mitgliedsunternehmen und die mit ihnen verbundenen Unternehmen haften nur für ihre eigenen Handlungen und Unterlassungen. DTTL erbringt keine Dienstleistungen für Kundinnen und Kunden. Weitere Informationen finden Sie unter [www.deloitte.com/about](http://www.deloitte.com/about).

Deloitte Legal bezieht sich auf die ständige Kooperation mit Jank Weiler Operenyi, der österreichischen Rechtsanwaltskanzlei im internationalen Deloitte Legal-Netzwerk.