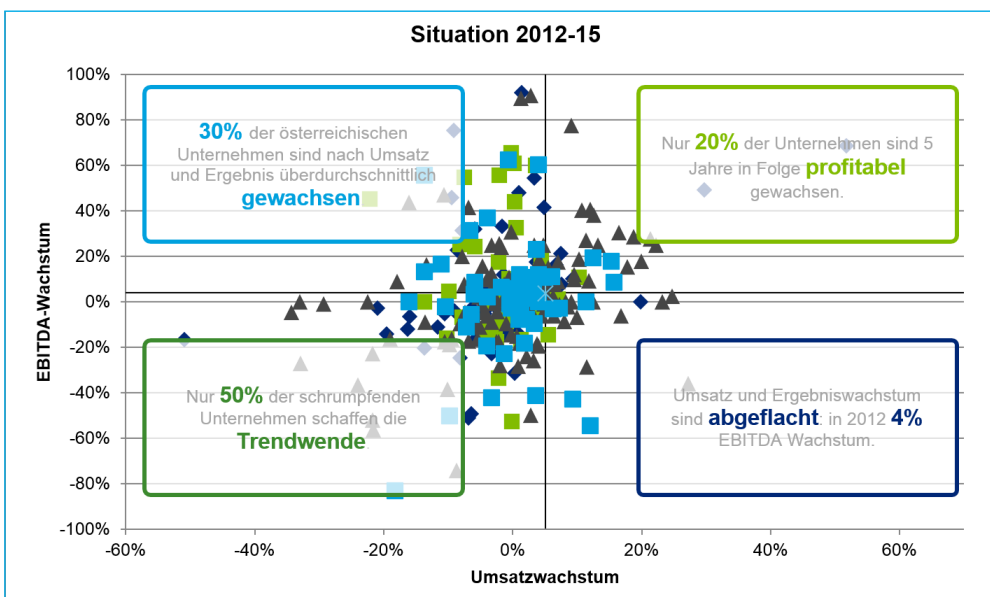
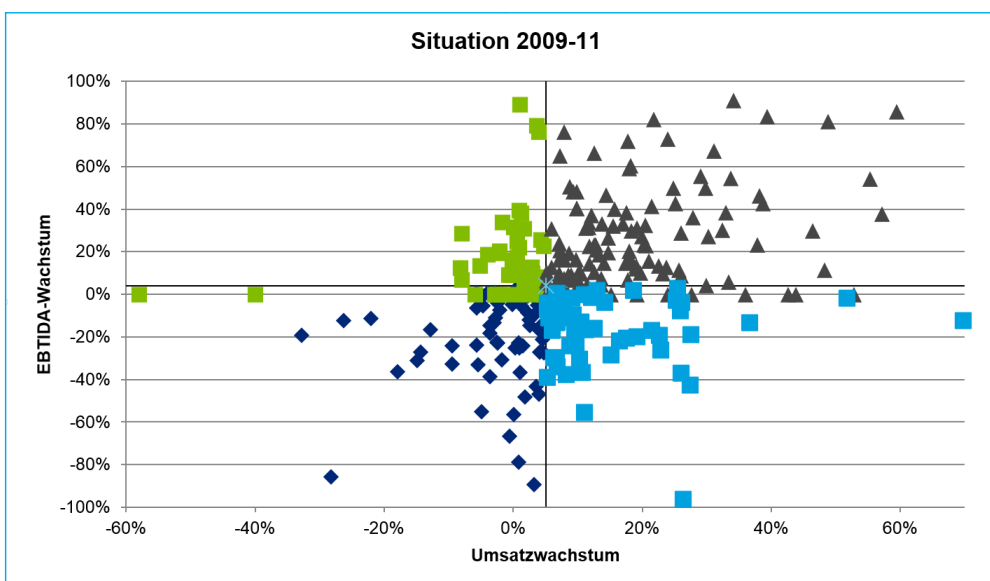


Corporate Empowerment

Deloitte Consulting hat in einer Portfolioanalyse einige Entwicklungstrends der österreichischen Industrieunternehmen identifiziert. Unsere Methodologie beruht auf dem Vergleich der Top 500 Unternehmen zwischen zwei Perioden: 2009-11 und 2012-2015.

Die österreichischen Firmen wurden anhand zweier Entwicklungskennzahlen (Umsatz- und EBITDA-Wachstum) analysiert und in 4 Gruppen geclustert. Folglich ist es ersichtlich welche Unternehmen sich über- und welche unterdurchschnittlich entwickelt haben. Zur Steigerung der Vergleichbarkeit wurde für beide Grafiken der Marktdurchschnitt der Gesamtperiode (2009-2015) verwendet. Letztendlich zeigen die aggregierten Daten auf den zwei Grafiken die Migration der Unternehmen im Zeitverlauf.



Deloitte bezieht sich auf Deloitte Touche Tohmatsu Limited, eine „UK private company limited by guarantee“ („DTTL“), deren Netzwerk von Mitgliedsunternehmen und deren verbundenen Unternehmen. DTTL und jedes ihrer Mitgliedsunternehmen sind rechtlich selbstständige und unabhängige Unternehmen. DTTL (auch „Deloitte Global“ genannt) erbringt keine Dienstleistungen für Kunden. Unter www.deloitte.com/about finden Sie eine detaillierte Beschreibung von DTTL und ihrer Mitgliedsunternehmen.