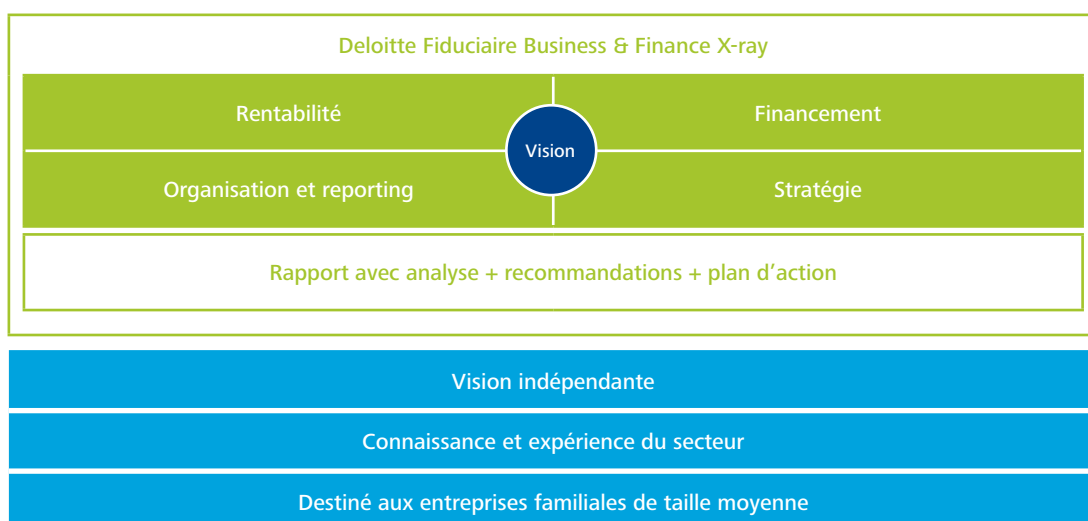


Votre rendement et votre capacité de remboursement sont-ils robustes? Aujourd'hui et demain?



Suite à la conjoncture actuelle, beaucoup d'entreprises sont confrontées à des ventes stagnantes, des diminutions de marges et des difficultés de trésorerie. De plus, le climat financier est tel depuis quelques années que le défi à relever pour les entreprises s'est accentué. Un contrôle financier adéquat est un "must" pour le futur de votre entreprise. Faire les bons choix permettra de redonner la confiance nécessaire à vos collaborateurs et à vos partenaires.



Les implications financières des choix stratégiques

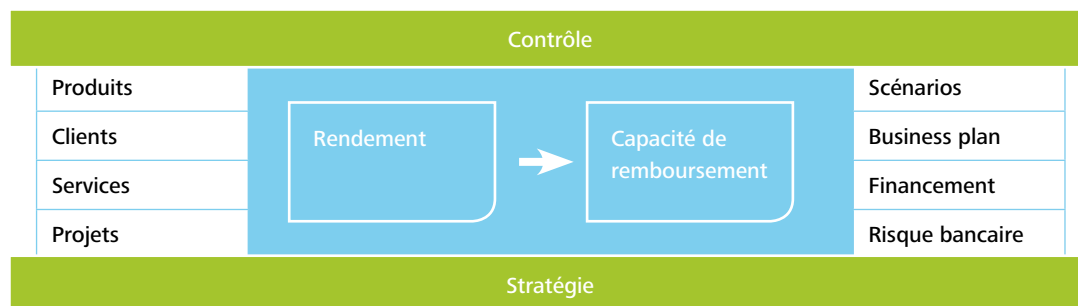
Dans un marché concurrentiel, vous désirez souvent, en tant qu'entrepreneur, mettre en place une approche plus ciblée. Par la réalisation d'un nouveau projet, le repositionnement de votre offre de produits ou l'évaluation de votre approche client, vous ferez certains choix stratégiques. Pour cela, les questions suivantes doivent être posées:

- Quels clients, produits ou projets vous font gagner ou perdre de l'argent?
- Quels groupes de produits sont les moteurs de votre croissance? Certains groupes d'activités sont-ils mieux élaborés que d'autres ?
- Quelles activités créent vos liquidités ou lesquelles les consomment? Quels sont vos "cash cows"?
- Vos activités sont-elles financées à temps et de la manière la plus appropriée?
- Comment pouvons-nous diminuer les "cost of doing business" sans pour autant perdre de la qualité et du chiffre d'affaires?
- ...

Pour répondre à ces questions, il est nécessaire de bénéficier d'une base chiffrée approfondie, d'une évaluation des risques et d'une vision via des projections financières:

- Le "point-mort" sera-t-il franchi avec les actions envisagées? Les marges espérées seront-elles atteintes?
- Quel est le prix minimal à fixer pour obtenir une structure des coûts fixes et variables appropriée?
- Disposez-vous d'une capacité de remboursement suffisante pour satisfaire vos obligations bancaires?
- A combien s'élève vos besoins en capitaux et disposez-vous d'un financement approprié pour celui-ci?
- Devez-vous rechercher des moyens supplémentaires? Quels moyens sont les plus adéquats?
- ...

Avec les bonnes réponses à ces questions, vos choix pour le futur pourront être définis et ciblés.



Vision pour les stakeholders externes et internes

Les choix réalisés et les projections financières vont vous permettre d'entamer des discussions avec vos banques et d'autres financiers externes. Les tiers veulent essentiellement voir plus qu'un simple bilan ou un simple compte de résultat. C'est pourquoi, un montage financier solide et des données chiffrées transparentes permettent de donner confiance à vos potentiels partenaires financiers.

De plus, ces visions stratégiques sont également un instrument utile pour les différentes lignes de responsabilité au sein de l'entreprise. En effet, chaque département reçoit une information appropriée sur ses propres objectifs et ses perspectives. En résumé, il s'agit d'un plan concret de la politique à appliquer pour le futur!

L'importance d'intervenir à temps

Pour augmenter les chances de réussite des actions décidées, il est évidemment important d'intervenir à temps. Certaines actions stratégiques nécessitent une préparation et un temps d'implémentation pour aboutir à l'effet escompté. De nombreuses alternatives de financement (bancaires ou non) pouvant être évaluées dans les temps, ont également plus de chances de réussite.

Pour réagir à temps, un travail "win-win" est nécessaire entre l'entreprise et les stakeholders internes et externes.

Nos forces

Grâce à notre vision indépendante, combinée avec notre connaissance du secteur et notre expérience dans le monde des PME, nous vous proposons un aperçu de la robustesse de votre rendement et de votre capacité de remboursement actuelle et future. En effet, l'équipe Deloitte est composée de spécialistes dans ces différents domaines.

Nos services

Via le **Deloitte Business & Finance X-Ray** Deloitte peut vous aider en vous fournissant les renseignements stratégiques suivants:

- La rentabilité de vos projets, produits et clients;
- La part des Business Units ou des départements dans le bénéfice de l'entreprise;
- Le calcul des coûts de revient et la fixation des prix qui en découle;
- La faisabilité du business plan et du plan financier actuel;
- Les facteurs déterminants de votre fonds de roulement;
- Une structure de financement sur mesure;
- Des analyses de vos résultats, de bilan et de votre trésorerie (planification).

“Beaucoup d’entrepreneurs partagent ce sentiment profond. En ces temps difficiles, une projection financière fiable améliore sensiblement la relation sur le long terme entre l’entreprise et ses stakeholders internes et externes. Le **Deloitte Business & Finance X-Ray** vous soutiendra en tant qu’instrument de travail: la boussole pour le futur de votre entreprise.”

Deloitte Business & Finance X-Ray fait la lumière sur vos chiffres passés et prédit l’avenir de votre entreprise.

Business & Finance X-Ray

Revue de la rentabilité

Comment est composé votre résultat d’entreprise?

- Analyse de la rentabilité
 - Matrice de rentabilité des clients / produit
 - Matrice BU / département
- Evaluation de la structure des coûts fixes
- Evaluation du modèle des coûts
- Mise en œuvre d’une analyse de sensibilité
- Revue du business plan

Revue des risques et reporting

Comment est organisé la gestion du risk & control?

- Evaluation des risques
- Evaluation du reporting & KPI’s
 - Coordonner la stratégie et le Business Model
 - Coordonner les besoins des parties prenantes
 - Prise en charge des processus de reporting
- Benchmark ‘Balanced finance functions’: Ressources financières Vs objectifs financiers
- Evaluation interne des processus de contrôle

Revue financière

Quels sont les résultats financiers et les perspectives?

- Evaluation des performances financières (-3 ans)
 - Liquidité, solvabilité et rentabilité
- Evaluation du risque opérationnel bancaire
- Revue du Plan Financier (projections)
 - Compte de résultat, Bilan, Tableau de liquidités
- Scan du BFR
- Revue de la structure financière
- Revue et analyse des conventions

Revue stratégique

Quelle est la cible actuelle? Et pour le futur?

- Détails de l’organisation
- Détails de la stratégie
 - Swot
 - Historique et étapes-clés
- Détails du business model
 - Activités, produits et services
 - Clients, marchés, géographie, fournisseurs
- Evaluation de la cohérence entre la stratégie & le business model

Contactez-nous

Philippe Artois

Financial Management Services

Tél + 32 51 66 47 13

partois@deloitte.com

Ulrike Debels

Business Control & IT

Tél + 32 56 59 44 53

udebels@deloitte.com

Expertise-comptable • Tax & Legal • Business Control & IT • M & A

Deloitte refers to one or more of Deloitte Touche Tohmatsu Limited, a UK private company limited by guarantee, and its network of member firms, each of which is a legally separate and independent entity. Please see www.deloitte.com/about detailed description of the legal structure of Deloitte Touche Tohmatsu Limited and its member firms.

Deloitte provides audit, tax, consulting, and financial advisory services to public and private clients spanning multiple industries. With a globally connected network of member firms in more than 150 countries, Deloitte brings world-class capabilities and high-quality service to clients, delivering the insights they need to address their most complex business challenges. Deloitte has in the region of 200,000 professionals, all committed to becoming the standard of excellence.

This publication contains general information only, and none of Deloitte Touche Tohmatsu Limited, its member firms, or their related entities (collectively, the "Deloitte Network") is, by means of this publication, rendering professional advice or services. Before making any decision or taking any action that may affect your finances or your business, you should consult a qualified professional adviser. No entity in the Deloitte Network shall be responsible for any loss whatsoever sustained by any person who relies on this publication.

