

Financiële steunmaatregelen Wallonië

In dit document

Rekeningen water

Financiering van het Waalse
bedrijfsleven

Rekeningen water

Voor Waalse bedrijven die problemen ondervinden om hun waterfactuur tijdig te betalen, kan de betaling worden gespreid op eenvoudig verzoek aan de Waalse Watermaatschappij SWDE (Société wallonne des eaux).

Financiering van het Waalse bedrijfsleven

- **SRIW, SOGEPAGROUP, SOWALFIN** en Investis: Alle termijnen die op 31 maart 2020 afliepen, werden automatisch bevroren en de leningen werden verlengd. Voor termijnen die in april 2020 aflopen, wordt vooralsnog case by case en na bestudering van het dossier een beslissing genomen.
- **SOWALFIN** (de Waalse financierings- en waarborgmaatschappij voor kmo's) zal de beschikbare liquiditeiten van kmo's handhaven of verhogen via:
 - De toekenning van garanties tot 50 % op bestaande kredietlijnen (door banken toegekend zonder initiële garantie van SOWALFIN), met een maximum van 500.000 EUR;
 - Het verlenen van garanties tot 75 % op verhogingen van bestaande lijnen (Banken - Investis);
 - Het verlenen van garanties tot 75 % op nieuwe korte termijn-kredietlijnen (Banken - Investis).

Hiervoor kan contact opgenomen worden met de bankier of met één van de partnerbanken van SOWALFIN.

- De volgende maatregelen worden genomen door **SOGEPA** (investeringsfonds ter bevordering van economische en sociale ontwikkeling in Wallonië) en Wallonie Santé (haar dochteronderneming die zich bezighoudt met de financiering van erkende zorgorganisaties, instellingen voor ouderen, verzorgingstehuizen, structuren voor gehandicapten, diensten en centra voor geestelijke gezondheidszorg):
 - Toekenning van leningen equivalent aan door banken verstrekte leningen (1:1 principe) om te voldoen aan de korte termijn verplichtingen;
 - Overheids garanties op bankleningen tot 75 %;
 - Leningen van max. 200.000 EUR (zonder private tegenhanger) ter ondersteuning van de dringende liquiditeitsbehoeften van bedrijven met een aflossingsvrije periode van 1 jaar en een vaste rentevoet van 2 %.



- **SRIW** (Société Régionale d'Investissement de Wallonie) voorziet:
 - Een uitbreiding van 'GELIGAR', een garantiesysteem voor niet-kmo's, via het garanderen van bestaande kortetermijnkredietlijnen.
 - Garanties voor mogelijke verhogingen van bestaande kortlopende kredietlijnen om de crisisperiode te helpen overbruggen.
- **SOFINEX** (Société Wallonne de Financement de l'Exportation et de l'Internationalisation des entreprises wallonnes) ondersteunt de cashpositie van exporterende bedrijven (kmo's en grote ondernemingen) dankzij:
 - Het verlenen van een garantie tot een maximum van 50 % op bestaande kredietlijnen (in eerste instantie verleend door banken zonder SOFINEX-garantie) met een maximumgarantie van 500.000 EUR.
 - Het verlenen van een garantie tot maximaal 75 % op het verhogen van bestaande kredietlijnen met een maximale garantie van 1,5 miljoen EUR (kmo's) en 2,5 miljoen EUR (kmo's).
 - Het verlenen van een garantie tot maximaal 75 % op nieuwe kredietlijnen met een maximale garantie van 1,5M EUR (kmo's) en 2,5M EUR (kmo's).
- Het Waalse **Invests** –een investerings- en financieringsfonds (dat voortkomt uit een publiek-private samenwerking) –kan ook financiële oplossingen bieden aan bedrijven met liquiditeitsproblemen, via verschillende soorten financiële producten:
 - Nauw contact met de bedrijven in hun portefeuille, om hun financiële situatie op korte en middellange termijn te beoordelen en via kredietherstructurering en moratorium te helpen deze crisis te doorstaan.
 - Het ter beschikking stellen van financiële producten, ook aan bedrijven die nog niet in hun portefeuille zitten, gericht op het ondersteunen van investeringen, maar ook op het verstrekken van liquide middelen.
 - Ondersteuning en financiële begeleiding van innovatieve projecten in de bestrijding van COVID-19 en de levering van apparatuur (maskers, gels, screening kits, ...).
- De 'ricochet'-lening is bedoeld voor kmo's en zelfstandigen in financiële moeilijkheden, voor een maximaal bedrag van 45.000 EUR en tegen een gunstig tarief. Deze lening van 45.000 EUR bestaat uit een combinatie van een garantie van SOWALFIN tot maximaal 75 % op een voorgestelde lening van maximaal 30.000 EUR en een achtergestelde lening SOWALFIN van maximaal 15.000 EUR tegen een tarief van 0 %.
- Noodlening via het **St'art investeringsfonds** voor culturele ondernemingen:
De 'Fédération Wallonie-Bruxelles' (FWB) heeft een noodlening goedgekeurd van het St'art investeringsfonds waarmee de cashflow van culturele en creatieve ondernemingen kan worden ondersteund in sectoren die de creatie, ontwikkeling, productie, reproductie, promotie, verspreiding of verkoop van goederen, diensten en activiteiten met een culturele, artistieke en/of historische inhoud tot doel hebben.

Deze lening zou beschikbaar zijn voor een periode van 6 maanden (eventueel te verlengen met 6 maanden) voor een bedrag van 20.000 tot 100.000 EUR tegen een vast tarief van 2 %. Er zal een individuele analyse worden uitgevoerd om de terugbetalingscapaciteit te verifiëren, maar ook om na te gaan of andere steunmaatregelen (federaal, gewestelijk, gemeenschap) werden geactiveerd.

Daarnaast is ook voorzien om uitstel van betaling te verlenen voor uitstaande leningen (rente en kapitaal) mits aanvraag van de betrokken ondernemingen.

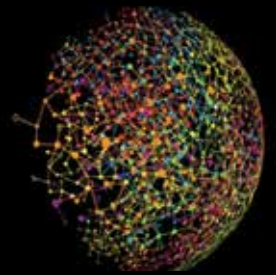
FWB heeft ook andere beslissingen genomen om fragiele sectoren – zoals de culturele – te helpen. De bedoeling is dat deze sectoren van verschillende maatregelen kunnen genieten, met bijzondere aandacht voor de vergoeding van de uiteindelijke dienstverleners (technici, artiesten, enz.).

Link naar site:

<https://www.1890.be/article/coronavirus-quelles-mesures-pour-leconomie-et-lemploi-en-wallonie>

<http://www.start-invest.be/-Pret-tresorerie-d-urgence-?lang=fr>

Combating
COVID-19 with
resilience



[www.deloitte.com/
COVID-19](http://www.deloitte.com/COVID-19)

Deloitte.

Deloitte refers to one or more of Deloitte Touche Tohmatsu Limited ("DTTL"), its global network of member firms, and their related entities (collectively, the "Deloitte organisation"). DTTL (also referred to as "Deloitte Global") and each of its member firms and related entities are legally separate and independent entities, which cannot obligate or bind each other in respect of third parties. DTTL and each DTTL member firm and related entity is liable only for its own acts and omissions, and not those of each other. DTTL does not provide services to clients. Please see www.deloitte.com/about to learn more.

Deloitte is a leading global provider of audit and assurance, consulting, financial advisory, risk advisory, tax and related services. Our global network of member firms and related entities in more than 150 countries and territories (collectively, the "Deloitte organisation") serves four out of five Fortune Global 500® companies. Learn how Deloitte's approximately 312,000 people make an impact that matters at www.deloitte.com.

This communication contains general information only, and none of Deloitte Touche Tohmatsu Limited ("DTTL"), its global network of member firms or their related entities (collectively, the "Deloitte organisation") is, by means of this communication, rendering professional advice or services. Before making any decision or taking any action that may affect your finances or your business, you should consult a qualified professional adviser.

© 2020. For information, contact Deloitte Accountancy. Designed and produced by the Creative Studio at Deloitte, Belgium