



Fiscale steunmaatregelen Regime grensarbeiders

Belgisch-Franse overeenkomst tot het vermijden van dubbele belasting

Ten gevolge van de gezondheidssituatie omtrent het Coronavirus (COVID-19) zullen talrijke Franse grensarbeiders ertoe worden aangespoord om gedurende de komende dagen en weken van thuis uit te werken.

In toepassing van het Belgisch-Frans regime voor grensarbeiders werd overeengekomen dat de grensarbeiders hun activiteit gedurende maximaal 30 dagen buiten hun gebruikelijke werkstaat (in de grensstreek) mogen uitoefenen om blijvend in de woonstaat belast te worden.

Aldus werd beslist dat met ingang van zaterdag 14 maart 2020, de aanwezigheid van een Franse grensarbeider in zijn woonplaats in Frankrijk (met name om daar te telewerken) niet in aanmerking zal worden genomen voor de berekening van de termijn van 30 dagen. Deze maatregel is tot nader order van toepassing.

Link naar site

<https://financien.belgium.be/nl/Actueel/belgi%C3%AB-frankrijk-regime-grensarbeiders-%E2%80%93-coronavirus-covid-19>

Belgisch-Luxemburgse overeenkomst tot het vermijden van dubbele belasting

Ten gevolge van de gezondheidssituatie omtrent het Coronavirus (COVID-19) zullen talrijke grensarbeiders ertoe worden aangespoord om gedurende de komende dagen en weken van thuis uit te werken.

In toepassing van het Belgisch-Luxemburgs regime voor grensarbeiders werd een tolerantieregel ingevoerd waardoor grensarbeiders hun activiteit gedurende maximaal 24 dagen buiten hun gebruikelijke werkstaat (in de grensstreek) mogen uitoefenen om blijvend in de woonstaat belast te worden.

In dit document

Belgisch-Franse
overeenkomst tot het
vermijden van dubbele
belasting

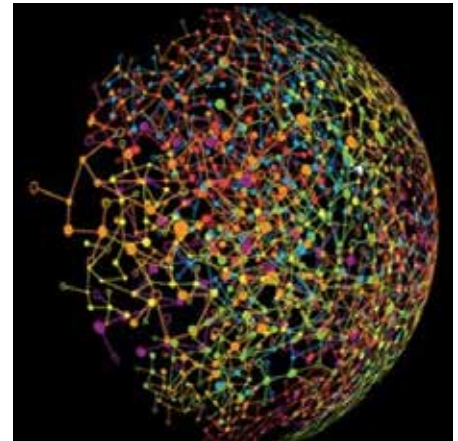
Belgisch-Luxemburgse
overeenkomst tot het
vermijden van dubbele
belasting

Er werd beslist dat - met ingang van zaterdag 14 maart 2020 - de aanwezigheid van een grensarbeider in zijn woonplaats (met name om daar te telewerken) niet in aanmerking zal worden genomen voor de berekening van de termijn van 24 dagen. Deze maatregel is tot nader order van toepassing.

Link naar site

<https://financien.belgium.be/nl/Actueel/belgisch-luxemburgse-overeenkomst-tot-het-vermijden-van-dubbele-belasting-uitzonderlijke>

Combating COVID-19 with resilience



www.deloitte.com/COVID-19

Deloitte.

Deloitte refers to one or more of Deloitte Touche Tohmatsu Limited ("DTTL"), its global network of member firms, and their related entities (collectively, the "Deloitte organisation"), DTTL (also referred to as "Deloitte Global") and each of its member firms and related entities are legally separate and independent entities, which cannot obligate or bind each other in respect of third parties. DTTL and each DTTL member firm and related entity is liable only for its own acts and omissions, and not those of each other. DTTL does not provide services to clients. Please see www.deloitte.com/about to learn more.

Deloitte is a leading global provider of audit and assurance, consulting, financial advisory, risk advisory, tax and related services. Our global network of member firms and related entities in more than 150 countries and territories (collectively, the "Deloitte organisation") serves four out of five Fortune Global 500® companies. Learn how Deloitte's approximately 312,000 people make an impact that matters at www.deloitte.com.

This communication contains general information only, and none of Deloitte Touche Tohmatsu Limited ("DTTL"), its global network of member firms or their related entities (collectively, the "Deloitte organisation") is, by means of this communication, rendering professional advice or services. Before making any decision or taking any action that may affect your finances or your business, you should consult a qualified professional adviser.

© 2020. For information, contact Deloitte Accountancy. Designed and produced by the Creative Studio at Deloitte, Belgium