

# Deloitte.

## LetStartup

by Deloitte

Powered by Endeavor

### Pasos del programa



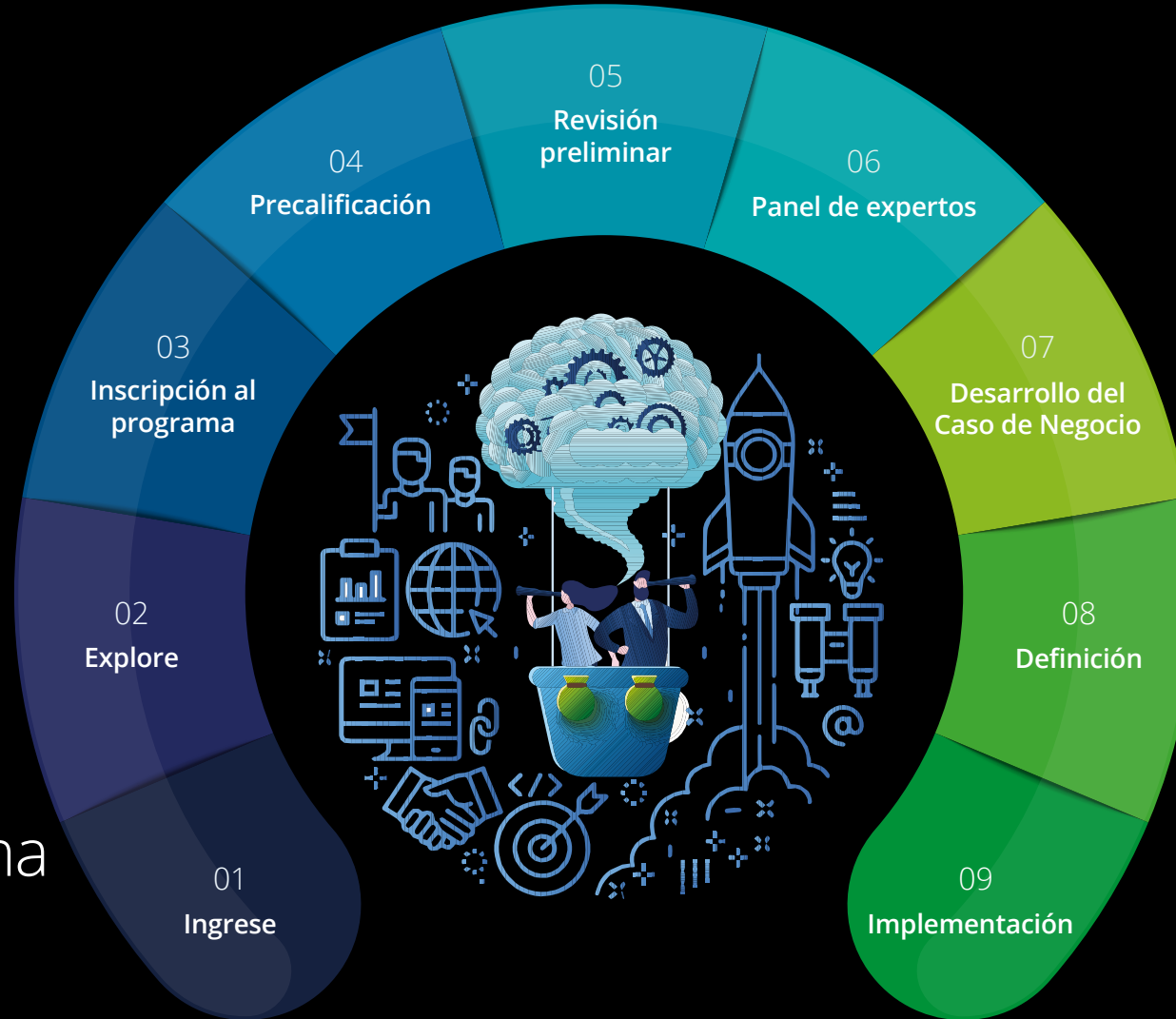
# Deloitte.

## LetStartup

by Deloitte

Powered by Endeavor

### Pasos del programa



# Ingreso

Ingresen a la página del **programa** y conozcan más detalles acerca del mismo.





# Explore

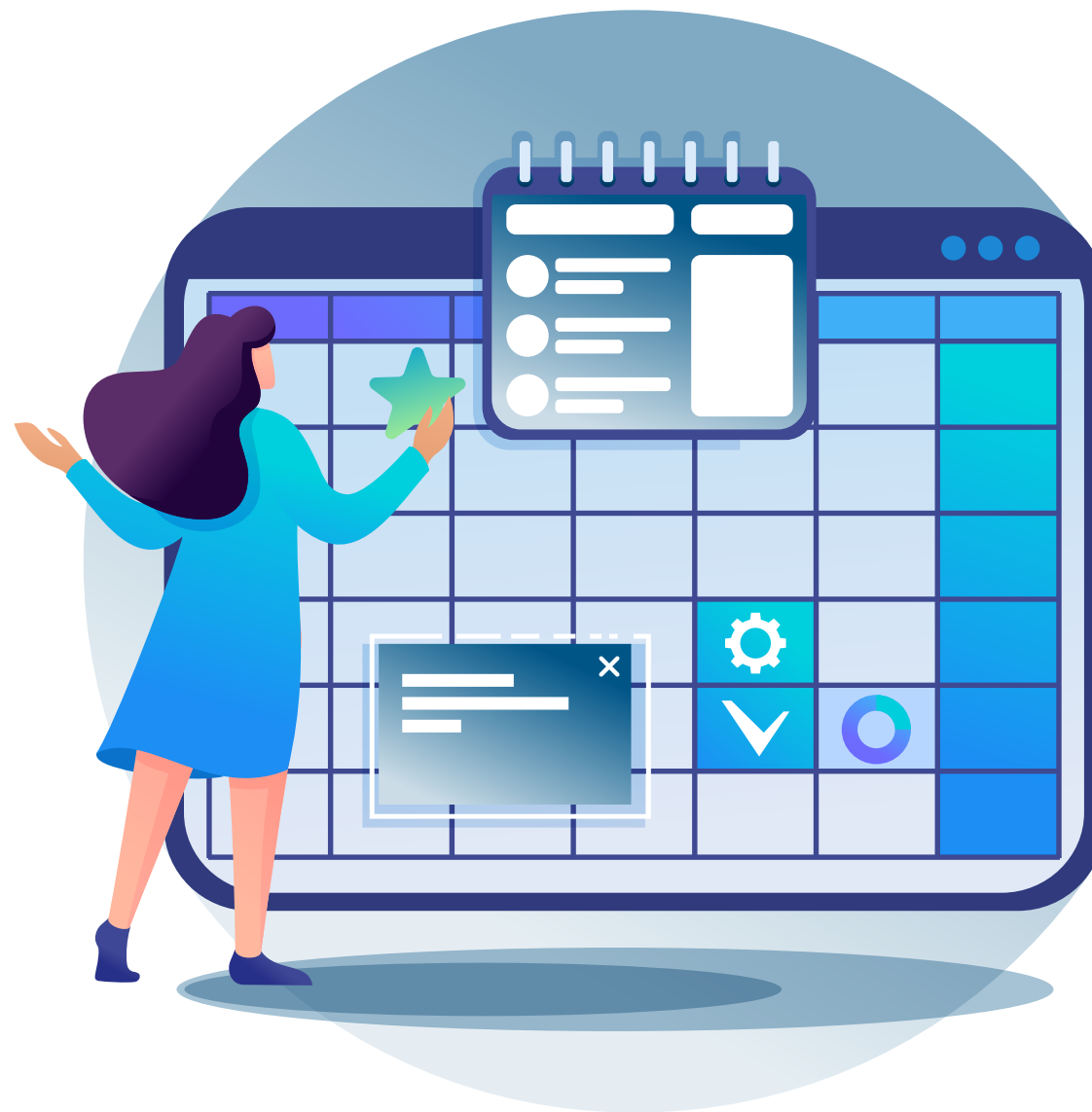
Conozcan los requisitos necesarios para participar.



# Inscripción al programa

Del 3 de abril al 30 de abril

Registren los datos de su *startup*, en la página de [registro](#).





## Precalificación

Hasta el 3 de mayo

En esta primera etapa, revisaremos que se haya cumplido con los requisitos mínimos establecidos en los **Términos y Condiciones** y **Bases del programa**.



# Revisión preliminar

Hasta el 17 de mayo

Se evaluará a los candidatos (semifinalistas) que cumplan con los criterios de selección del programa (escalabilidad, oportunidad de negocio, entre otros) para continuar en el proceso.



01

02

03

04

05

06

07

08

09



## Panel de expertos

Junio

Esta etapa tiene como objetivo que los semifinalistas se presenten ante un Panel de Expertos para conocer sus proyectos con mayor detalle y seleccionar a los finalistas.

Si una *startup* es seleccionada para avanzar a esta etapa, tendrá un entrenamiento previo en el que se le preparará para dicha instancia.



01

02

03

04

05

06

07

08

09



## Desarrollo del Caso de Negocio y presentación ante el Equipo de Innovación

Julio

Si una *startup* es seleccionada como finalista, se le asignará un(a) Socio(a) Sponsor de Deloitte que la apoyará para desarrollar, en conjunto, un Caso de Negocio. Este Caso de Negocio tiene como objetivo presentar un análisis más detallado de la oportunidad de negocio identificada para la alianza con Deloitte y será presentado al Equipo de Innovación de Deloitte, para su aprobación final.



01

02

03

04

05

06

07

08

09



## Definición

### Una vez aprobado el caso de negocio

Cuando una *startup* haya sido seleccionada como una de las ganadoras, trabajará con expertos de Deloitte en el armado de la potencial alianza y solución conjunta, para ser presentada en el mercado.



01

02

03

04

05

06

07

08

09

# Implementación

Una vez firmada la alianza

Proceso de acercamiento con clientes, prospección y venta.





Deloitte se refiere a una o más entidades de Deloitte Touche Tohmatsu Limited (“DTTL”), su red global de firmas miembro y sus sociedades afiliadas a una firma miembro (en adelante “Entidades Relacionadas”) (colectivamente, la “organización Deloitte”). DTTL (también denominada como “Deloitte Global”) así como cada una de sus firmas miembro y sus Entidades Relacionadas son entidades legalmente separadas e independientes, que no pueden obligarse ni vincularse entre sí con respecto a terceros. DTTL y cada firma miembro de DTTL y su entidad relacionada es responsable únicamente de sus propios actos y omisiones, y no de los de las demás. DTTL no provee servicios a clientes. Consulte [www.deloitte.com/about](http://www.deloitte.com/about) para obtener más información.

Deloitte presta servicios profesionales líderes de auditoría y assurance, impuestos y servicios legales, consultoría, asesoría financiera y asesoría en riesgos, a casi el 90% de las empresas Fortune Global 500® y a miles de empresas privadas. Nuestros profesionales brindan resultados medibles y duraderos que ayudan a reforzar la confianza pública en los mercados de capital, permiten a los clientes transformarse y prosperar, y liderar el camino hacia una economía más fuerte, una sociedad más equitativa y un mundo sostenible. Sobre la base de su historia de más de 175 años, Deloitte abarca más de 150 países y territorios. Conozca cómo los aproximadamente 457,000 profesionales de Deloitte en todo el mundo crean un impacto significativo en [www.deloitte.com](http://www.deloitte.com).

Tal y como se usa en este documento, “Deloitte S-LATAM, S.C.” es la firma miembro de Deloitte y comprende tres Marketplaces: México-Centroamérica, Cono Sur y Región Andina. Involucra varias entidades legalmente separadas e independientes, las cuales tienen el derecho legal exclusivo de involucrarse en, y limitan sus negocios a, la prestación de servicios de auditoría, consultoría, consultoría fiscal, asesoría legal, en riesgos y financiera y otros servicios profesionales bajo el nombre de “Deloitte”.

Esta comunicación contiene solamente información general y ni Touche Tohmatsu Limited (“DTTL”), su red global de firmas miembro o sus Entidades Relacionadas (colectivamente, la “organización Deloitte”) está, por medio de esta comunicación, prestando asesoramiento profesional o servicio alguno. Antes de tomar cualquier decisión o tomar cualquier medida que pueda afectar sus finanzas o su negocio, debe consultar a un asesor profesional calificado.

No se proporciona ninguna representación, garantía o promesa (ni explícita ni implícita) sobre la veracidad ni la integridad de la información en esta comunicación, y ni DTTL, ni sus firmas miembro, Entidades Relacionadas, empleados o agentes será responsable de cualquier pérdida o daño alguno que surja directa o indirectamente en relación con cualquier persona que confíe en esta comunicación. DTTL y cada una de sus firmas miembro y sus Entidades Relacionadas, son entidades legalmente separadas e independientes.