



Deloitte.

Jornada do CFO 2015

O papel transformador na crise

Juarez Lopes de Araújo
Presidente da Deloitte

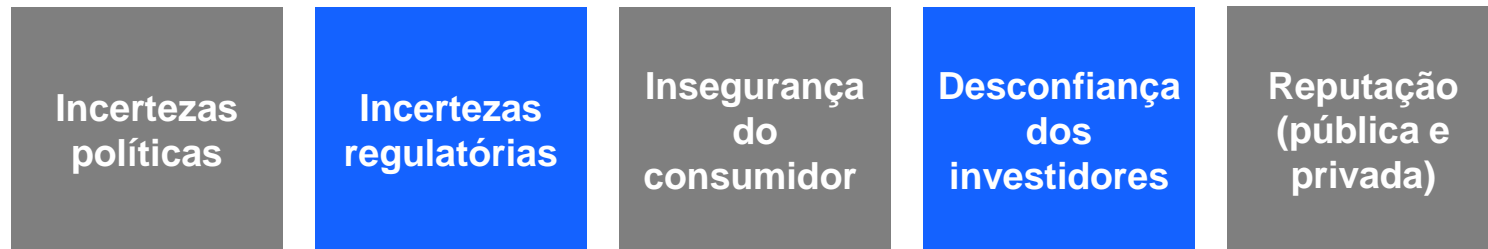


Um ciclo de grandes desafios para o País e as empresas

Crise econômica



Crise de confiança



Um ciclo de grandes desafios para o País e as empresas

Mudanças estruturais



Mudanças globais



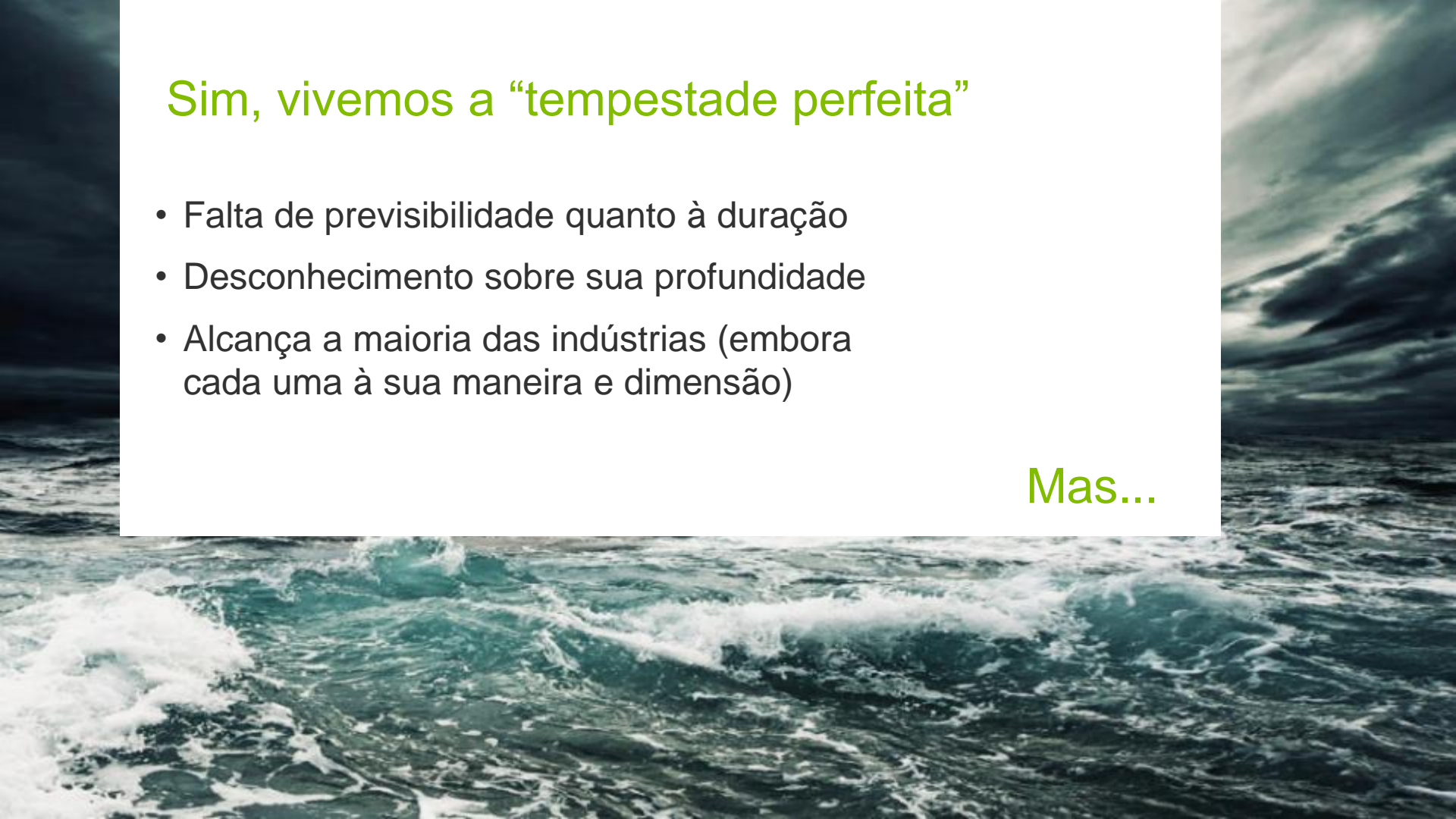
Problemas históricos (Custo Brasil)



Sim, vivemos a “tempestade perfeita”

- Falta de previsibilidade quanto à duração
- Desconhecimento sobre sua profundidade
- Alcança a maioria das indústrias (embora cada uma à sua maneira e dimensão)

Mas...



Existem muitas razões para não subestimar o potencial da retomada (do País e das empresas)...

Motivos estruturais

Economia relevante
(8ª no mundo)

Mercado interno grande e receptivo a novidades

Fundamentos de hoje melhores do que no passado

Democracia hoje mais testada e fortalecida

Oportunidades conjunturais

Atratividade dos ativos locais devido à desvalorização da moeda

Abertura para M&A, joint ventures e parcerias diversas

Questão de confiança

Crise política – quando dissipada, a confiança voltará ao mercado

Apurações em curso – País emergirá mais forte e confiante após seu término

CFO, capitão da transformação

- Muito mais do que um “bom gestor financeiro”
- Necessidade de **visão holística** – para o mercado externo e para dentro da organização
- Momento exige **coragem** e **flexibilidade**
- Atuação mais próxima do CEO, como **estrategista** e **integrador**



Deloitte.