



Diversidade e inclusão

Novembro de 2020

Diversidade e inclusão

Transformação cultural e benefícios para os negócios e suas pessoas

Todos nós já ouvimos o termo “diversidade e inclusão”, mas ainda existem muitas dúvidas sobre o que ele realmente significa. Construir um entendimento comum desses termos e da relação entre eles é a base para incorporar D&I em nossas ações diárias. Enquanto a diversidade se concentra na composição da força de trabalho, a inclusão permite que a diversidade prospere. Inclusão é a criação de um ambiente no qual as pessoas se sintam envolvidas, respeitadas, valorizadas, conectadas e capazes de compartilhar seu eu “autêntico” com a equipe e a empresa. Sem inclusão, os negócios não atingem todos os benefícios da diversidade de pensamentos e experiências.

Quando falamos em inclusão, referimo-nos à uma cultura inclusiva, que aumenta a consciência do preconceito e alavanca a diversidade da equipe, assim como seu potencial, motivação e compromisso para resolver os problemas mais complexos e urgentes enfrentados por clientes e comunidades.

Todos têm o seu papel na construção de um ambiente mais diversificado e inclusivo. Todos somos responsáveis por nosso comportamento diário e interações no local de trabalho. Para ajudar a tornar essas interações mais tangíveis, a Deloitte desenvolveu as **seis características da liderança inclusiva**:

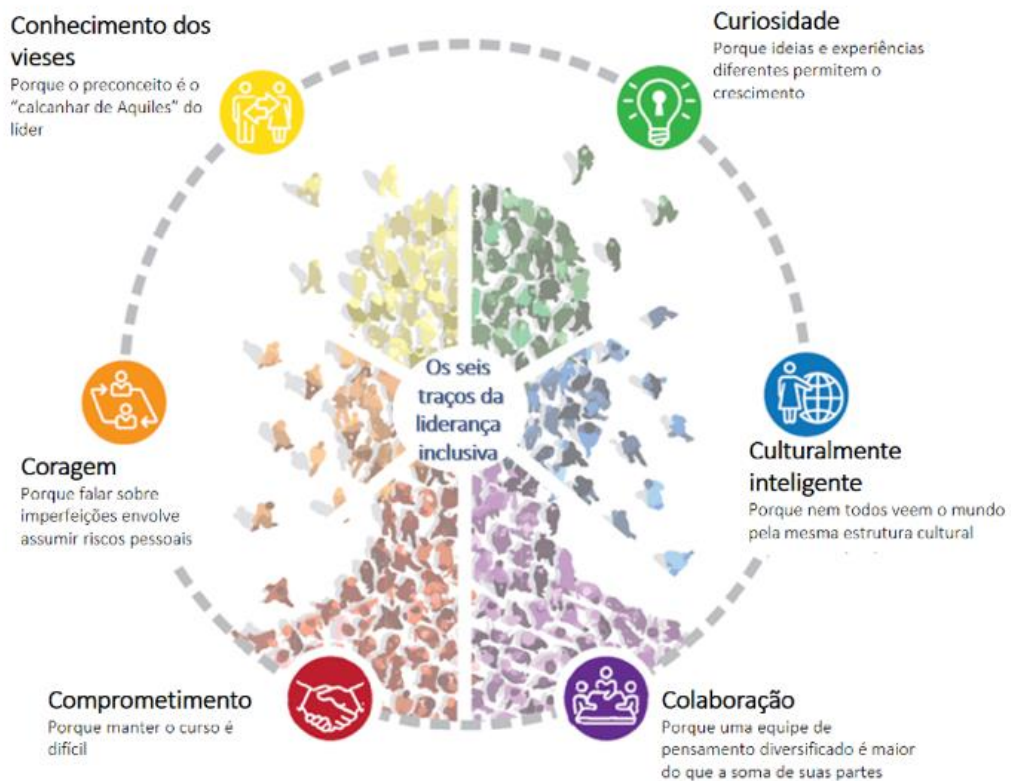
A ciência da inclusão: modelo de inclusão Deloitte



- 1. Conhecimento de vieses**
Estão atentos aos pontos cegos pessoais e organizacionais e se autorregulam para ajudar a garantir o "jogo limpo".
- 2. Curiosidade**
Têm uma mentalidade aberta, um desejo de entender como os outros veem e experimentam o mundo e uma tolerância à ambiguidade.
- 3. Inteligência cultural**
São confiantes e eficazes nas interações interculturais.
- 4. Colaboração**
Além de capacitar indivíduos, criam e potencializam o pensamento de diversos grupos.
- 5. Comprometimento**
Estão comprometidos com a diversidade e inclusão porque acreditam no business case e por esses objetivos estarem alinhados a seus valores pessoais.
- 6. Coragem**
Falam e desafiam o status quo e são humildes quanto a seus pontos fortes e fracos.

Essas características são aplicáveis a todos nós e praticá-las é fundamental para estabelecer um ambiente inclusivo e nos permitir crescer como indivíduos e profissionais de negócios. Podemos cultivar melhor essas características entendendo como elas se manifestam no local de trabalho e como demonstrá-las intencionalmente no trabalho.

Todos nós compartilhamos a responsabilidade de criar uma cultura inclusiva. Portanto, mais do que definir uma posição clara sobre diversidade e inclusão, as organizações precisam realizar ações concretas no sentido de que essa nova cultura transforme a empresa em um ambiente inclusivo de verdade, com oportunidades iguais a todos, independentemente da raça, etnia, gênero, orientação sexual ou deficiências físicas.





A Deloitte refere-se a uma ou mais empresas da Deloitte Touche Tohmatsu Limited (“DTTL”), sua rede global de firmas-membro e suas entidades relacionadas (coletivamente, a “organização Deloitte”). A DTTL (também chamada de “Deloitte Global”) e cada uma de suas firmas-membro e entidades relacionadas são legalmente separadas e independentes, que não podem se obrigar ou se vincular a terceiros. A DTTL, cada empresa membro da DTTL e cada entidade relacionada são responsáveis apenas por seus próprios atos e omissões, e não entre si. A DTTL não fornece serviços para clientes. Por favor, consulte www.deloitte.com/about para saber mais.

Esta comunicação contém apenas informações gerais e nenhuma das empresas Deloitte Touche Tohmatsu Limited (“DTTL”), sua rede global de firmas-membro ou suas entidades relacionadas (coletivamente, a “organização Deloitte”) está, por meio desta comunicação, prestando consultoria ou serviços profissionais. Antes de tomar qualquer decisão ou medidas que possam afetar suas finanças ou sua empresa, você deve procurar um consultor profissional qualificado.

Esta comunicação e qualquer anexo a ela são para distribuição interna entre os profissionais da Deloitte Touche Tohmatsu Limited (“DTTL”), sua rede global de firmas-membro e suas entidades relacionadas (coletivamente, a “organização Deloitte”). Ela pode conter informações confidenciais e destina-se exclusivamente ao uso do indivíduo ou entidade-alvo. Se você não for o destinatário pretendido, notifique-nos imediatamente, respondendo a este e-mail, e exclua esta comunicação e todas as suas cópias do seu sistema. Por favor, não use esta comunicação de forma alguma.

Nenhuma DTTL, suas firmas-membro, entidades relacionadas, profissionais ou agentes serão responsáveis por qualquer perda ou dano que ocorra direta ou indiretamente em conexão com qualquer pessoa que confie nesta comunicação. A DTTL, cada uma de suas firmas-membro e suas entidades relacionadas são legalmente separadas e independentes.