



Perspectivas para o setor global de saúde para 2018

A evolução dos cuidados inteligentes
com a saúde

Fevereiro, 2018

O que são **cuidados inteligentes com a saúde**?

Cuidados com a saúde **adequados** oferecidos no **momento e local certos**

Tecnologia usada para **diagnosticar com precisão**, tratar, e oferecer cuidados com a saúde

Partes interessadas comunicam e **usam informações de maneira eficaz e eficiente** por meio do ecossistema

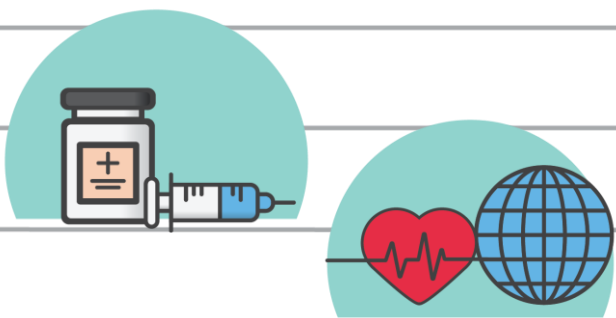
Dados dos pacientes **centralizados** mas protegidos e com fácil acesso

As **pessoas certas** fazem o trabalho certo

Pacientes **bem informados e envolvidos** nos seus cuidados com a saúde

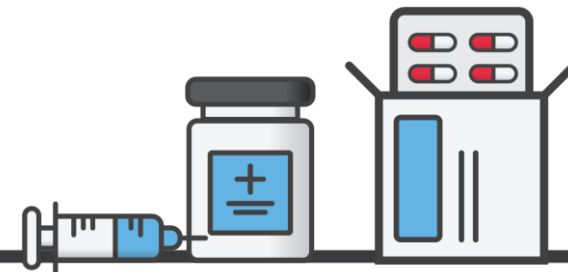
Modelos de entrega com melhor custo-benefício oferecem cuidados com a saúde em locais que não tinham acesso antes

Aumento da eficiência; redução do desperdício



...porém sujeitos a barreiras logísticas e obstáculos tecnológicos

- ⊖ Cenários não tradicionais de cuidados com a saúde
- ⊖ Local e força de trabalho em evolução
- ⊖ Formação de dados e sistemas distintos



Os **gastos** do setor global de saúde devem atingir

\$8,7 trilhões em 2020



Como?

- ⊖ Populações em processo de envelhecimento e crescimento
- ⊖ Expansão dos mercados emergentes
- ⊖ Avanços em tratamentos médicos
- ⊖ Aumento dos custos trabalhistas

Os gastos devem permanecer desiguais

Gastos do setor de saúde em 2021



\$11.356 Estados Unidos



\$53 Paquistão

Por quê?

O número de pessoas com mais de **65 anos** superou os **656 milhões**, ou **11,5%** da população total

- ⊖ Melhor nível de cuidados médicos, maior longevidade
- ⊖ Redução da taxa de mortalidade infantil
- ⊖ Diminuição das taxas de doenças comunicáveis

O número de pacientes com diabetes deve subir para **642 milhões em 2040** devido a:

- ⊖ Rápida urbanização
- ⊖ Aumento da obesidade
- ⊖ Estilos de vida sedentários
- ⊖ Mudanças nos hábitos alimentares

Criação de uma **margem positiva** em uma economia incerta e em evolução

A melhoria do desempenho financeiro e da margem operacional continua uma prioridade

Questões relacionadas ao custo



- ⊖ Aumento da demanda
- ⊖ Melhorias na infraestrutura
- ⊖ Avanços terapêuticos
- ⊖ Tecnologia
- ⊖ Mão de obra

Questões relacionadas ao reembolso



- ⊖ Redução dos recursos
- ⊖ Mudança de volume para valor

Partes interessadas do setor de saúde tentam atingir equilíbrio nos custos



Custo, qualidade, resultados

Avanços terapêuticos

Qual a abordagem das prestadoras de saúde?

- ⊖ Consolidação/M&A
- ⊖ Alianças/parcerias
- ⊖ Redes (cuidados com a saúde e operacionais)
- ⊖ Joint ventures
- ⊖ Integração vertical
- ⊖ Cenários alternativos de cuidados com a saúde
- ⊖ Modelos de equipe
- ⊖ Redução de custos e melhoria da eficiência
- ⊖ Novas fontes de receitas e negócios (IP, turismo médico)



Mudança estratégica de **volume para valor**



Como o setor de saúde muda de volume para valor?

- ⊖ Incentivos
- ⊖ Cuidados coordenados
- ⊖ Eficiência operacional
- ⊖ Saúde da população/determinantes sociais
- ⊖ Bem-estar

As partes interessadas devem:

- ⊖ Utilizar modelos de entrega inovadores
- ⊖ Analisar dados e tendências na saúde da população, qualidade e custos
- ⊖ Assumir o risco financeiro (cuidados com base no valor)

Como?

- ⊖ Melhorar a eficiência sem comprometer a qualidade
- ⊖ Automação
- ⊖ Simplificação dos fluxos de trabalho
- ⊖ Evolução dos papéis de trabalho
- ⊖ Suporte holístico ao paciente
- ⊖ Autonomia

Mudança e foco em:

- ⊖ Gestão da saúde da população, bem-estar e abordagem dos determinantes sociais de saúde
- ⊖ Prevenção e saúde holística geral das populações

Alterar os cuidados com a saúde.....

- ...do hospital para a comunidade
- ...da qualidade para o valor
- ...dos cuidados com saúde para a saúde

Papel importante da tecnologia

- ⊖ Análises
- ⊖ Inteligência artificial
- ⊖ Wearables
- ⊖ Plataformas sociais
- ⊖ Dispositivos móveis de saúde

Políticas de saúde e **regulamentações complexas**



Por que há tantas regulamentações no setor?

- ⊖ Garantir a qualidade dos cuidados com a saúde
- ⊖ Segurança dos pacientes
- ⊖ Mitigar fraudes
- ⊖ Ameaças cibernéticas
- ⊖ Corrupção

Partes interessadas lidam com questões adicionais:

- ⊖ Integridade dos dados dos sistemas pessoais e/ou outros sistemas
- ⊖ Propriedade dos dados e responsabilidade pelos dados
- ⊖ Confidencialidade em meio aos desafios atuais de segurança cibernética
- ⊖ Monetização de dados

As organizações coletam cada vez mais dados e informações pelo ecossistema de cuidados com a saúde.

Como garantir que essas informações sejam seguras, precisas e confiáveis?

Por meio de ferramentas de gestão e segurança dos dados como:

- ⊖ Computação cognitiva
- ⊖ Prontuários médicos eletrônicos interoperáveis baseados na nuvem
- ⊖ Internet das Coisas (IoT)

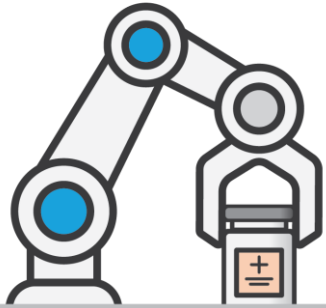


Tecnologias exponenciais para **reduzir custos, aumentar o acesso e melhorar os cuidados com a saúde**

**Impacto da tecnologia sobre os cuidados com a saúde:
Mais barata, mais eficiente, mais acessível**

Tipos

- Robôs
- Inteligência Artificial
- Análises de dados
- Biologia sintética
- Impressão em 3D e nanotecnologia
- Diagnósticos complementares
- Biosensores e rastreadores



Exemplos

- Oferta redefinida de cuidados com a saúde
- Experiência digital dos pacientes
- Melhor desenvolvimento de talentos
- Eficiência operacional através da tecnologia
- Projeto de cura e bem-estar

Tecnologias exponenciais têm potencial para interferir drasticamente com os sistemas

- Os gastos com a infraestrutura de um novo hospital na Índia devem atingir \$200 bilhões em 2024, e a China pretende adicionar 89.000 novos leitos hospitalares até 2020.

O que pode ser feito para manter o passo?

- Operacional (codificação clínica, suporte de enfermagem),
- Clínica (ferramentas para suporte na tomada de decisões para processos de mitigação de riscos),
- Back office (RH, folha de pagamento, cadeia de suprimento, interface paciente/cliente).



Envolvimento com **consumidores e melhoria** da experiência dos pacientes

#1

Os consumidores relatam que a maior prioridade no setor de saúde é a personalização dos cuidados com a saúde

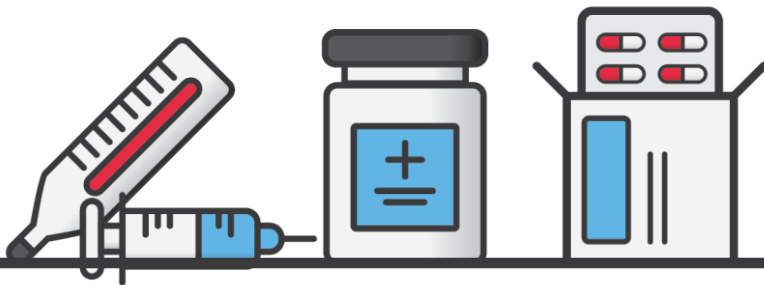
Maneiras para aumentar a experiência dos pacientes:

- Alavancar as mídias sociais para melhorar a experiência dos pacientes
- Telemedicina
- Realidade virtual/realidade aumentada

Hospitais com notas mais altas de satisfação do paciente apresentam maior rentabilidade



A saúde deve **aprender com outros setores** - varejo, bancário, serviços ao consumidor - como **personalizar a experiência de cuidados com a saúde**. Tratar as pessoas mais como consumidores e menos como pacientes



Moldar a força de trabalho do futuro

Futuro do mercado do trabalho - unir talento com tecnologia



Problema mundial – **nível de escassez grave e crescente** em uma série de áreas clínicas e de liderança

O que atrasa as empresas?

Diversas organizações demoram na adoção e adaptação de ferramentas para possibilitar novas maneiras de se trabalhar

O que poderia ajudar?

- ⊖ Tecnologia digital
- ⊖ Robótica
- ⊖ Ferramentas automatizadas



Exemplos

- ⊖ Telemedicina, cuidados virtuais e IoT aumentam o alcance dos cuidados com a saúde
- ⊖ Reconhecimento por voz
- ⊖ Robótica oferece suporte à movimentação e gestão de pacientes
- ⊖ Programação de crowdsourcing
- ⊖ Oferta de robótica
- ⊖ Ferramentas cognitivas de revisão de imagens



Sobre a Deloitte

A Deloitte refere-se a uma ou mais entidades da Deloitte Touche Tohmatsu Limited, uma sociedade privada, de responsabilidade limitada, estabelecida no Reino Unido ("DTTL"), sua rede de firmas-membro, e entidades a ela relacionadas. A DTTL e cada uma de suas firmas-membro são entidades legalmente separadas e independentes. A DTTL (também chamada "Deloitte Global") não presta serviços a clientes. Consulte www.deloitte.com/about para obter uma descrição mais detalhada da DTTL e suas firmas-membro.

A Deloitte oferece serviços de auditoria, consultoria, assessoria financeira, gestão de riscos, e consultoria tributária para clientes públicos e privados dos mais diversos setores. Por meio de uma rede globalmente conectada de firmas-membro em mais de 150 países e territórios, a Deloitte traz capacidades de classe global e serviços de alta qualidade para abordar os mais complexos desafios de negócios dos clientes. Os mais de 200.000 profissionais da Deloitte estão comprometidos em se tornar o padrão de excelência.

Isenção de responsabilidade

Esta publicação contém apenas informações gerais, e nenhuma das entidades da Deloitte Touche Tohmatsu Limited, suas firmas-membro, ou suas afiliadas (em conjunto, "Rede Deloitte") estão, por meio desta publicação, prestando consultoria ou serviços profissionais. Antes de tomar qualquer decisão ou qualquer ação que possa afetar suas finanças ou seu negócio, você deve consultar um consultor profissional qualificado. Nenhuma das entidades da Rede Deloitte será responsável por qualquer perda sustentada por qualquer pessoa que se basear nesta publicação.

Sobre o setor de Life Sciences e Health Care da Deloitte Touche Tohmatsu Limited

O grupo do setor de Life Sciences e Health Care (LSHC) da Deloitte Touche Tohmatsu Limited é composto por mais de 12.000 profissionais em mais de 90 países. Esses profissionais das firmas-membro entendem a complexidade dos desafios atuais do setor de Life Sciences e Health Care, e oferecem aos clientes serviços integrados e abrangentes que atendem suas respectivas necessidades. No ambiente atual, os profissionais do setor de LSHC da Rede Deloitte ajudam as empresas a progredir em um mercado em evolução, buscar soluções novas e inovadoras, e sustentar rentabilidade a longo prazo.