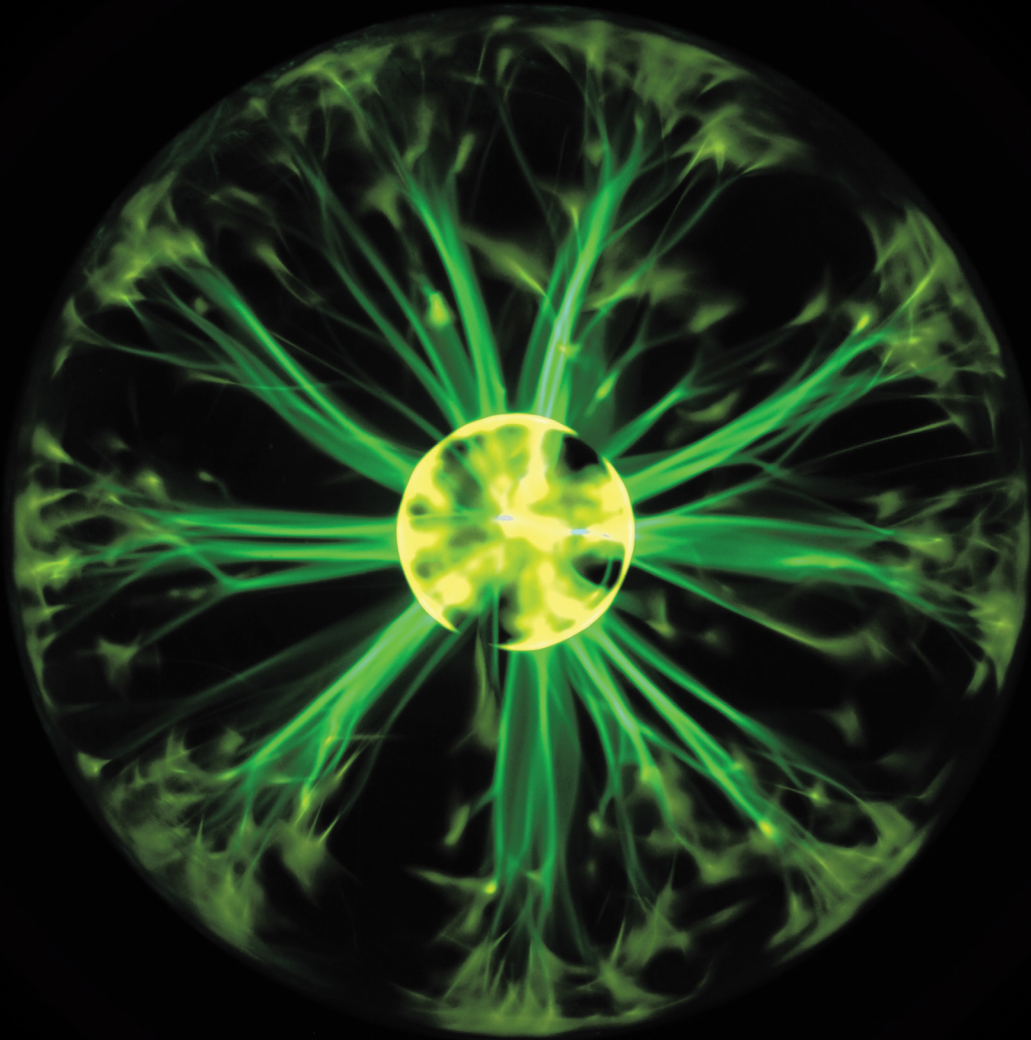


Deloitte.



ESG no centro da estratégia

A evolução das temáticas como
alavanca da geração de valor

A evolução ESG

O termo ESG (Environmental, Social and Governance) ou ASG (Ambiental, Social e Governança) é utilizado para designar práticas de mercado que consideram esses três aspectos. No atual ambiente de negócios, as organizações começam a perceber a importância de encontrar o equilíbrio certo entre prioridades financeiras e fatores sociais e ambientais. O sucesso de longo prazo do negócio está intrinsecamente relacionado à velocidade de adequação de uma estratégia integrada às temáticas relevantes de ESG, atendendo às necessidades de seus stakeholders.

No centro do debate empresarial, a sustentabilidade tem mostrado que não é um movimento passageiro e que o senso de propósito das empresas, além de ser determinante para se conectar à sociedade, influencia a forma como investidores avaliam as carteiras de investimentos.

Mudanças nas empresas para atender às novas demandas



Impacto positivo

Geração de impacto social e ambiental positivo ao longo da atividade econômica lucrativa



Compromisso com a transparência

Mensuração, gestão, divulgação e publicação de relatórios de sustentabilidade



Responsabilidade vinculada

Instrumentos de governança para qualificar decisões em prol de impactos socioambientais, de curto e longo prazos, engajando stakeholders



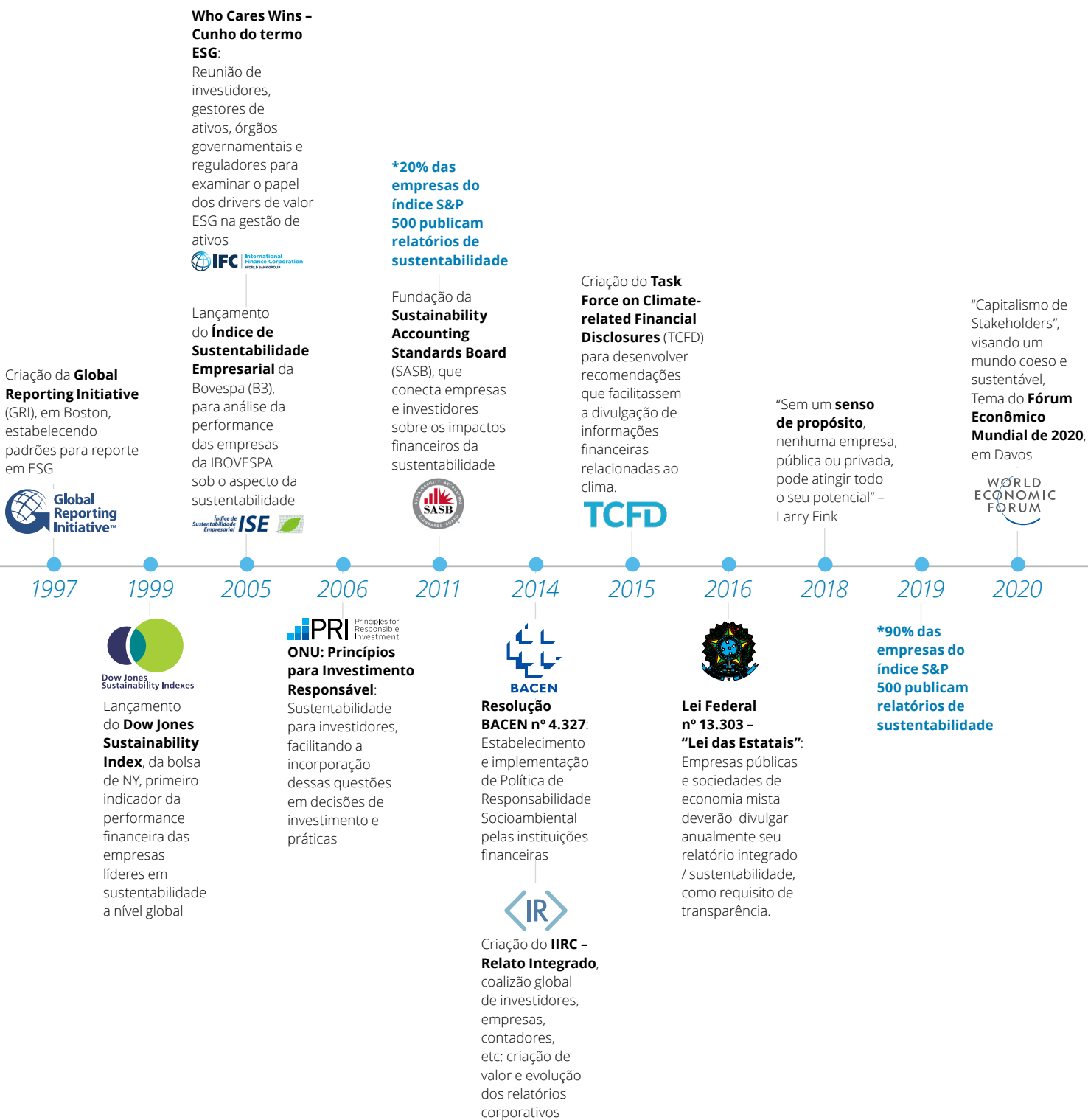
Novas exigências em reportes ESG

Novos conceitos, métricas, frameworks, metodologias e expectativas relacionadas a estruturação e gestão dos temas ESG

Principais marcos na evolução dos temas ESG

Valor para acionistas

Valor compartilhado



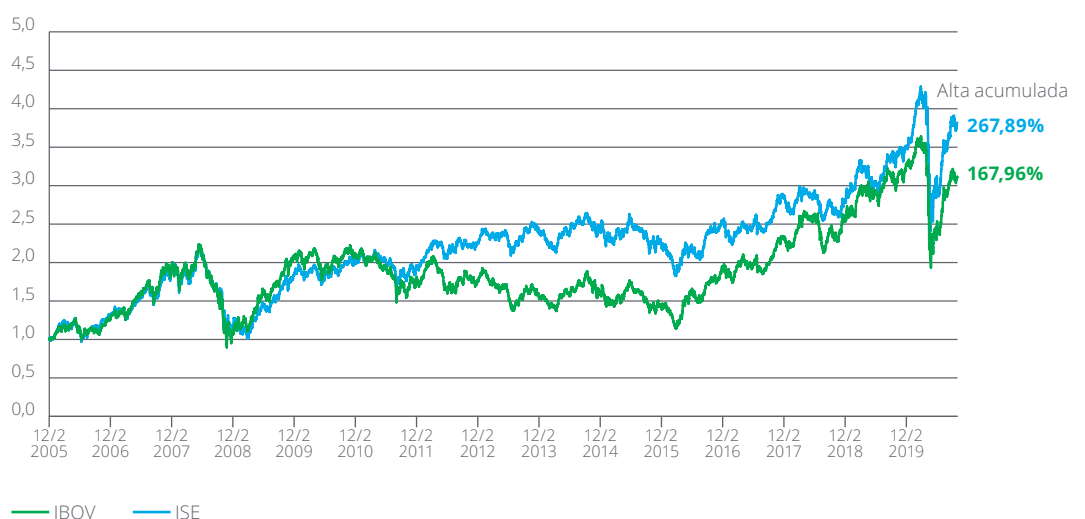
Fontes: “The Social Responsibility of Business is to Increase its Profits”, New York Times Magazine, 1970; “Salesforce CEO Marc Benioff Says The Business Of Business Is Improving The State Of The World”, Forbes, 2017; Larry Fink’s Annual Letter to CEOs: A Sense of Purpose, BlackRock, 2018; “Business Roundtable Redefines the Purpose of a Corporation to Promote ‘An Economy That Serves All Americans’”, Business Roundtable, 2019; <https://www.globenewswire.com/news-release/2020/07/16/2063434/0/en/90-of-S-P-500-Index-Companies-Publish-Sustainability-Reports-in-2019-G-A-Announces-in-its-Latest-Annual-2020-Flash-Report.html#:~:text=In%20the%20just%2Dcompleted%202020,were%20publishing%20a%20sustainability%20report.>

Visão dos investidores e do mercado

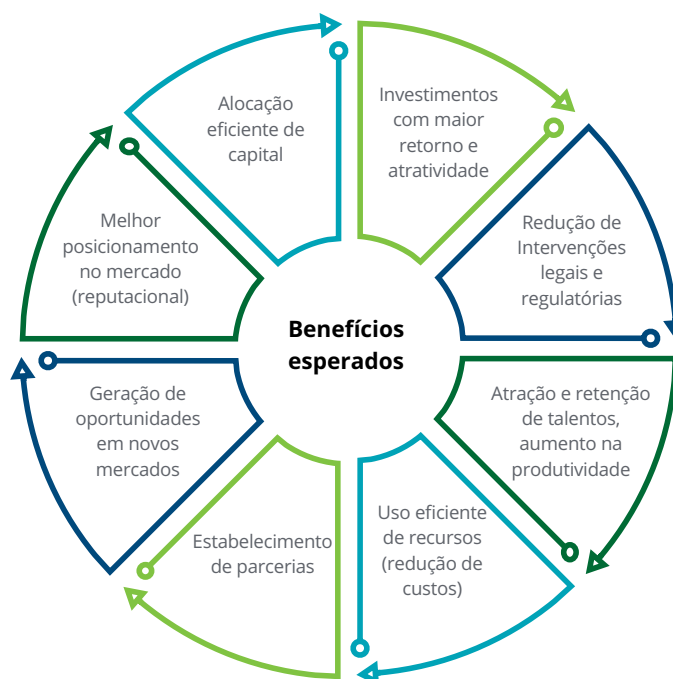
O crescimento significativo de iniciativas ESG demonstra que os acionistas e investidores estão cada vez mais reconhecendo a importância da sustentabilidade. Seu sucesso baseia-se no consenso de que estratégias ESG maximizam valor para os acionistas e para a sociedade a longo prazo.

Os números comprovam que **investir em ESG traz resultados consistentes no mercado de ações**. Como exemplo da força do ISE, desde 2005, o **índice teve valorização superior ao Ibovespa** (gráfico), bem como a **volatilidade da carteira é menor**, 24,07% do ISE contra 26,73% do Ibovespa (considerando de 2005 até maio de 2020).

Rentabilidade histórica ISE x IBOV



Uma estrutura de gestão ESG robusta se relaciona ao fortalecimento do processo de governança corporativa, à melhora da performance e ao incremento do retorno financeiro a partir dos seguintes aspectos:



O papel da Deloitte na estratégia ESG das empresas

A gestão de temáticas sociais, ambientais e de negócio, bem como sua integração à estratégia, são importantes para construir um propósito comum e entender como alavancar o conjunto de habilidades, capacidades e conhecimento das empresas.

Estratégia de negócios integrando ESG e práticas de divulgação



Governança e estrutura organizacional

Definir governança ESG, riscos e oportunidades, e gestão de infraestrutura com base no ambiente e tendências sociais que afetam o negócio.



Priorização de ESG e alinhamento

Envolver partes interessadas para priorizar temas e definir estratégia e objetivos do negócio integrando aspectos ESG. Mapear tópicos ESG de acordo com principais critérios e alinhá-los à gestão de riscos corporativos.



Dados, gestão de processo, divulgação

Estabelecer objetivos e meios de divulgação ESG. Desenvolver indicadores-chave de desempenho (KPIs) e processos de reporte. Preparar divulgações e obter asseguuração externa.

Nossas soluções em ESG



Pronto para começar sua jornada?

Considere:

- Por que sua empresa está preparando divulgações ESG?
- Como os dados ambientais, sociais e de governança estão sendo usados atualmente?
- Quais desafios sua empresa enfrenta na coleta de dados e processo de relato?
- Como sua empresa avalia se as informações de interesse dos stakeholders são contempladas?

Deloitte.

A Deloitte refere-se a uma ou mais empresas da Deloitte Touche Tohmatsu Limited ("DTTL"), sua rede global de firmas-membro e suas entidades relacionadas (coletivamente, a "organização Deloitte"). A DTTL (também chamada de "Deloitte Global") e cada uma de suas firmas-membro e entidades relacionadas são legalmente separadas e independentes, que não podem se obrigar ou se vincular a terceiros. A DTTL, cada empresa membro da DTTL e cada entidade relacionada são responsáveis apenas por seus próprios atos e omissões, e não entre si. A DTTL não fornece serviços para clientes. Por favor, consulte www.deloitte.com/about para saber mais.

A Deloitte é líder global de auditoria, consultoria empresarial, assessoria financeira, gestão de riscos, consultoria tributária e serviços correlatos. Nossa rede global de firmas-membro e entidades relacionadas, presente em mais de 150 países e territórios (coletivamente, a "organização Deloitte"), atende a quatro de cada cinco organizações listadas pela Fortune Global 500®. Saiba como os cerca de 334.800 profissionais da Deloitte impactam positivamente seus clientes em www.deloitte.com.

Esta comunicação contém apenas informações gerais e nenhuma das empresas Deloitte Touche Tohmatsu Limited ("DTTL"), sua rede global de firmas-membro ou suas entidades relacionadas (coletivamente, a "organização Deloitte") está, por meio desta comunicação, prestando consultoria ou serviços profissionais. Antes de tomar qualquer decisão ou medidas que possam afetar suas finanças ou sua empresa, você deve procurar um consultor profissional qualificado.

Nenhuma representação, garantia ou compromisso (expresso ou implícito) é dado quanto à precisão ou integridade das informações contidas nesta comunicação e nenhuma das empresas DTTL, suas firmas-membro, entidades relacionadas, profissionais ou agentes devem ser responsabilizados por qualquer perda ou dano que ocorra direta ou indiretamente em conexão com qualquer pessoa que confie nesta comunicação. A DTTL, cada uma de suas firmas-membro e suas entidades relacionadas são legalmente separadas e independentes.