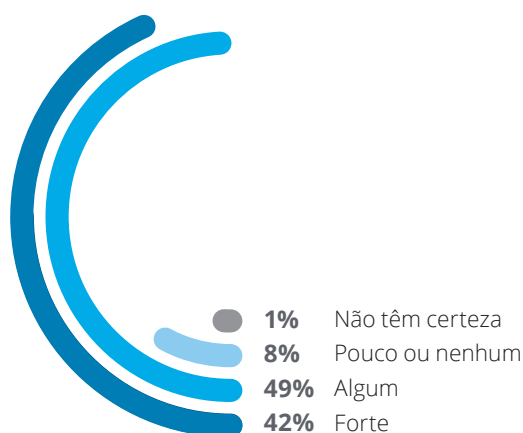
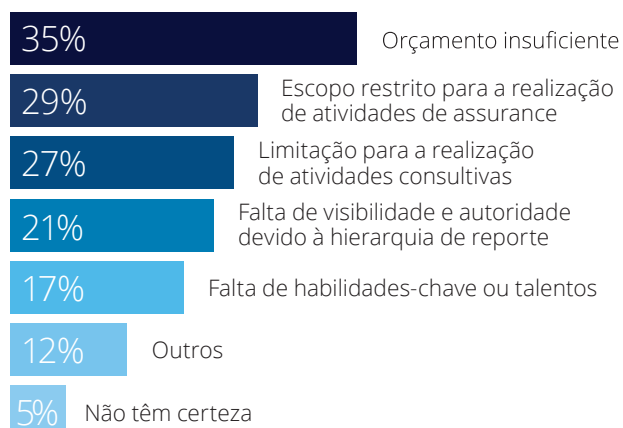


Pesquisa Auditoria Interna no Brasil 2018

Grau de impacto e influência do líder e da área de Auditoria Interna

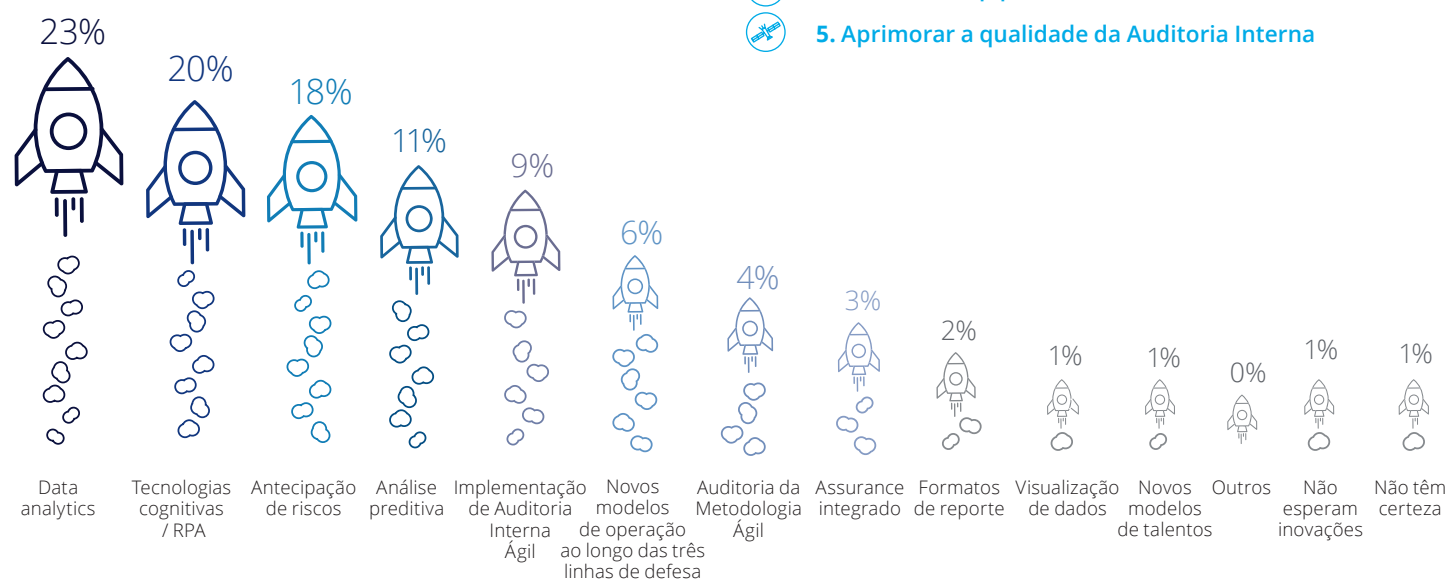


Desafios de impacto enfrentados pela área da Auditoria Interna (respostas múltiplas)



56% esperam aumentar o investimento em inovação pela área de Auditoria Interna

Que inovações impactarão a Auditoria Interna nos próximos 3-5 anos?



Principais prioridades estratégicas da área de auditoria para os próximos 3-5 anos - Brasil

1. Implementar analytics na área
2. Melhorar a integração com as atividades da segunda linha de defesa
3. Implementar tecnologias cognitivas ou RPA
4. Fortalecer o pipeline de talentos
5. Aprimorar a qualidade da Auditoria Interna

A Deloitte refere-se a uma ou mais entidades da Deloitte Touche Tohmatsu Limited, uma sociedade privada, de responsabilidade limitada, estabelecida no Reino Unido ("DTTL"), sua rede de firmas-membro, e entidades a ela relacionadas. A DTTL e cada uma de suas firmas-membro são entidades legalmente separadas e independentes. A DTTL (também chamada "Deloitte Global") não presta serviços a clientes. Consulte www.deloitte.com/about para obter uma descrição mais detalhada da DTTL e suas firmas-membro.

A Deloitte oferece serviços de auditoria, consultoria, assessoria financeira, gestão de riscos e consultoria tributária para clientes públicos e privados dos mais diversos setores. A Deloitte atende a quatro de cada cinco organizações listadas pela Fortune Global 500®, por meio de uma rede globalmente conectada de firmas-membro em mais de 150 países, trazendo capacidades de classe global, visões e serviços de alta qualidade para abordar os mais complexos desafios de negócios dos clientes. Para saber mais sobre como os 286.200 profissionais da Deloitte impactam positivamente nossos clientes, conecte-se a nós pelo Facebook, LinkedIn e Twitter.