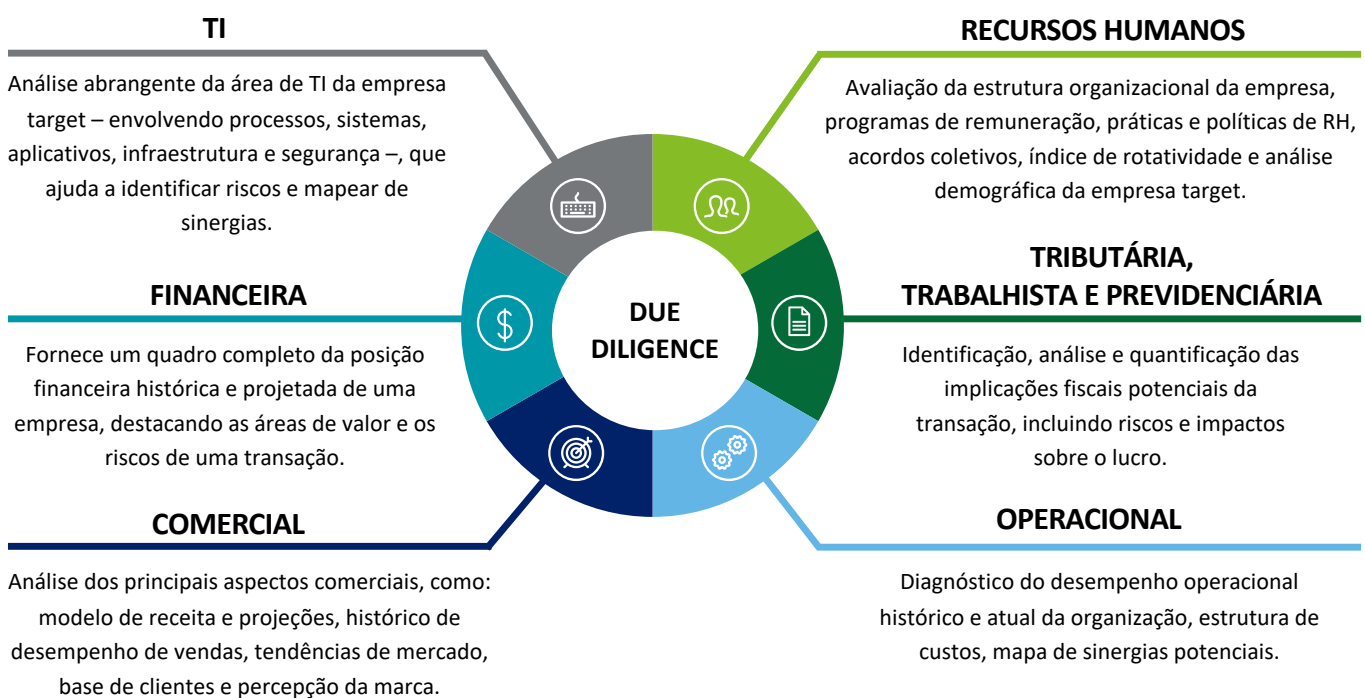




Introdução à due diligence

Em pesquisas com executivos que realizaram M&A nos últimos anos, observamos que o alto valor da transação pago pelo comprador é responsável por cerca de 30% dos casos em que os negócios não atingem o valor esperado. Embora existam muitos fatores que podem influenciar esse fato, uma das ferramentas para suportar o comprador na análise de um novo negócio e evitar problemas como esse é uma due diligence completa. Especialmente para mercados como o Brasil, a due diligence ajuda a minimizar a incerteza e a sinalizar possíveis problemas que podem ser refletidos no preço do negócio. A Deloitte tem apoiado muitas organizações neste processo e oferece um portfólio completo de due diligence, que oferece um suporte na análise de deals e na identificação de riscos, além de fornecer informações importantes para o processo de negociação de preços e planejamento da integração. **Veja abaixo os tipos de due diligence a serem consideradas em sua próxima negociação.**



Benefícios de realizar uma due diligence completa

- Obtenção de uma **análise detalhada dos lucros** antes de juros, impostos, depreciação e amortização (EBITDA), dívida líquida ajustada, requisitos de capital de giro e tendências financeiras históricas gerais;
- Identificação de quaisquer questões fiscais ou jurídicas que podem afetar diretamente o valor da transação ou **desempenho de metas futuras**;
- Redução de despesas inesperadas de Capex e **identificação de necessidades de investimento** a curto e médio prazo;
- Apresentação de ideias sobre potencial de mercado, base de clientes-alvo, fontes de receita – **especialmente útil para compradores que embarcam em um novo setor do mercado**;
- Orientação sobre as **estruturas de salários e benefícios ideais para a empresa**, identificação de riscos e/ou passivos trabalhistas;
- **Mapeamento de tecnologias** de propriedade das empresas origem e target, proposta de transformação na área e identificação de problemas recorrentes (por exemplo, em segurança de dados);
- Sinalização de práticas operacionais inadequadas e **sugestão das melhores práticas com base em benchmarking**.



A Deloitte tem apoiado milhares de transações ao redor do mundo. Visite nosso site [M&A Consulting](#) para saber como podemos suportar seu negócio.



Venus Kennedy
Líder M&A LatAm
M&A Consulting Services
vkennedy@deloitte.com



Ronaldo Xavier
Sócio
Financial Advisory
rxavier@deloitte.com



João Rabelo
Sócio
Financial Advisory
jrabelo@deloitte.com

Follow us



Deloitte.

A Deloitte refere-se a uma ou mais empresas da Deloitte Touche Tohmatsu Limited (“DTTL”), sua rede global de firmas-membro e suas entidades relacionadas (coletivamente, a “organização Deloitte”). A DTTL (também chamada de “Deloitte Global”) e cada uma de suas firmas-membro e entidades relacionadas são legalmente separadas e independentes, que não podem se obrigar ou se vincular a terceiros. A DTTL, cada empresa membro da DTTL e cada entidade relacionada são responsáveis apenas por seus próprios atos e omissões, e não entre si. A DTTL não fornece serviços para clientes. Por favor, consulte www.deloitte.com/about para saber mais.

A Deloitte é líder global de auditoria, consultoria empresarial, assessoria financeira, gestão de riscos, consultoria tributária e serviços correlatos. Nossa rede global de firmas-membro e entidades relacionadas, presente em mais de 150 países e territórios (coletivamente, a “organização Deloitte”), atende a quatro de cada cinco organizações listadas pela Fortune Global 500®. Saiba como os cerca de 335.000 profissionais da Deloitte impactam positivamente seus clientes em www.deloitte.com.

Esta comunicação e qualquer anexo a ela são para distribuição interna entre os profissionais da Deloitte Touche Tohmatsu Limited (“DTTL”), sua rede global de firmas-membro e suas entidades relacionadas (coletivamente, a “organização Deloitte”). Ela pode conter informações confidenciais e destina-se exclusivamente ao uso do indivíduo ou entidade-alvo. Se você não for o destinatário pretendido, notifique-nos imediatamente, respondendo a este e-mail, e exclua esta comunicação e todas as suas cópias do seu sistema. Por favor, não use esta comunicação de forma alguma.

Nenhuma DTTL, suas firmas-membro, entidades relacionadas, profissionais ou agentes serão responsáveis por qualquer perda ou dano que ocorra direta ou indiretamente em conexão com qualquer pessoa que confie nesta comunicação. A DTTL, cada uma de suas firmas-membro e suas entidades relacionadas são legalmente separadas e independentes.