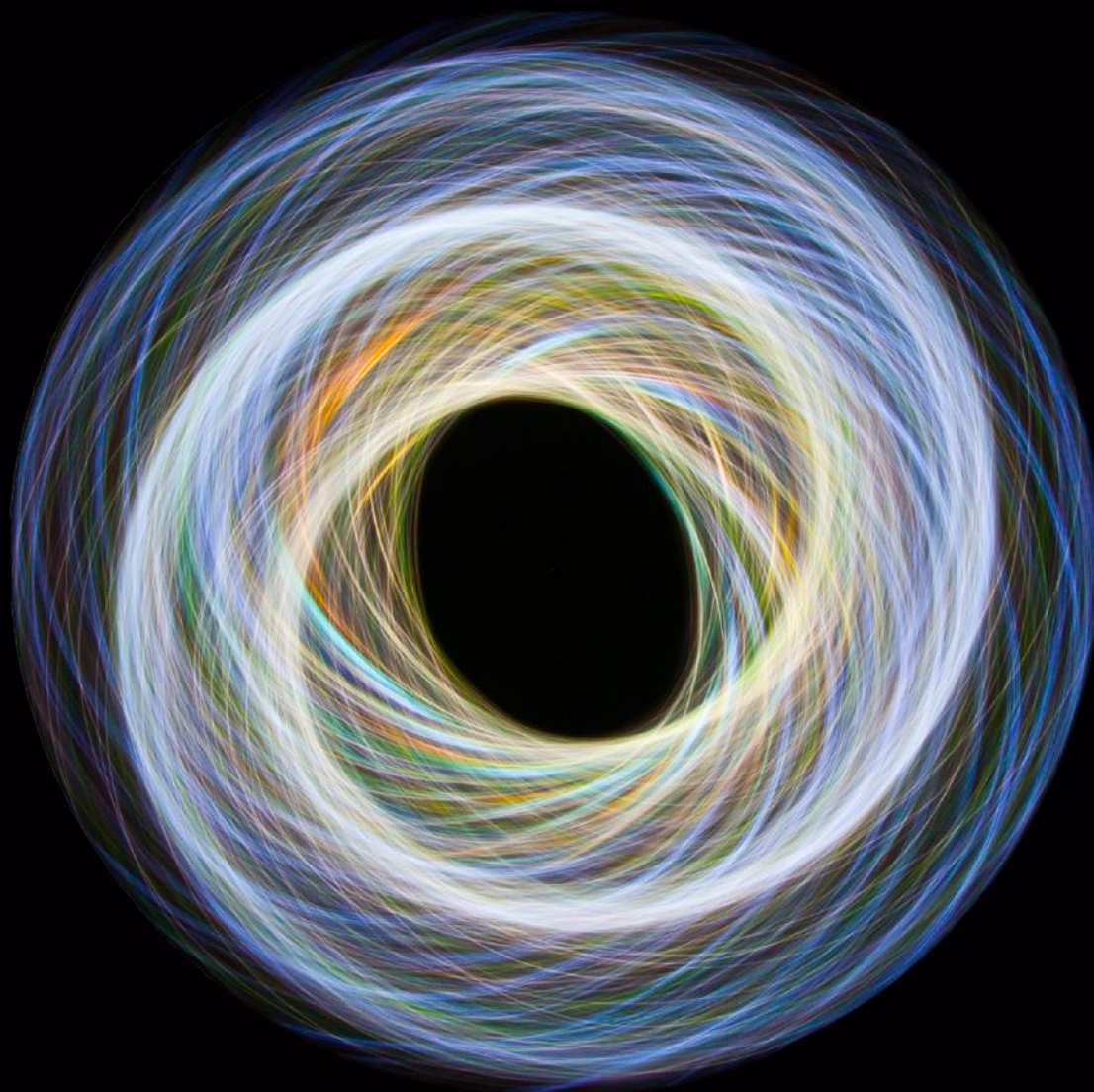


Deloitte.



Prospérer dans le nuage grâce
à Deloitte ATADATA^{MC}

Au-delà de la survie, la prospérité dans le nuage

Les organisations canadiennes entreprennent des transformations numériques et plusieurs d'entre elles exploitent le potentiel des technologies infonuagiques afin d'aligner les capacités sur les objectifs de la mission. La migration vers les services infonuagiques offre l'occasion aux organisations de mettre à jour les anciens systèmes de TI et de réévaluer les principales activités, les processus, le recrutement de personnel et plus encore. Une stratégie d'adoption de services infonuagiques permet aux organisations d'exploiter les capacités en matière de transformation que les services infonuagiques peuvent fournir.

Mise en place de la transition vers l'infonuagique

Les organisations cherchent constamment des façons de générer une valeur accrue en phase avec leur mission, mais peu d'anciens systèmes de TI peuvent s'adapter à l'évolution des progrès dans le domaine numérique. La transition vers les services infonuagiques ne vise pas uniquement à mettre à jour les TI afin de répondre à la nouvelle demande pour les services numériques. Elle offre également l'occasion de repenser les secteurs clés de l'organisation qui interviennent dans la prestation de services aux clients, comme la sécurité, les gens et les modèles d'exploitation.



Révolution des services numériques

Les projets comme la transformation numérique posent un défi aux organisations en leur demandant de moderniser la façon dont elles interagissent avec les clients, et l'infonuagique est essentielle à la réalisation de cette vision.



Extraction d'une valeur accrue des TI

Les missions prennent de l'ampleur tandis que les budgets diminuent. Les TI doivent procurer une valeur accrue pour un prix moindre.



Modernisation et perspectives

Les organisations gèrent un nombre de données et d'applications plus élevé que jamais, et les anciens systèmes ne permettent pas aux leaders de prendre des décisions éclairées.

Enjeux courants de la migration vers l'infonuagique

Les leaders des TI doivent souvent faire face à des pressions budgétaires et réglementaires constantes ou accrues alors qu'ils tentent de répondre aux demandes croissantes des missions. La migration d'un ancien centre de données vers l'infonuagique entraîne de nombreuses difficultés et un niveau accru de pression et de complexité.

Sécurité et confiance

Les leaders ont des préoccupations importantes quant à la sécurité des services infonuagiques et la transparence des fournisseurs, et pourraient avoir besoin d'aide pour comprendre la question de la conformité.

Écart lié au RCI de l'infonuagique

Selon une croyance répandue, l'infonuagique est une solution magique que l'on met en œuvre pour réaliser instantanément des économies de coûts, plutôt qu'un outil utilisé de façon continue qui permet d'atteindre les objectifs de la mission. Lorsqu'un projet pilote ponctuel ne génère pas rapidement un RCI, les progrès liés à l'infonuagique peuvent être compromis.

Prochaine étape

Peu importe où vous en êtes sur votre parcours infonuagique, les restrictions budgétaires, la complexité des anciens systèmes de TI et la dette technologique pourraient nuire à la réalisation de la prochaine étape vers la modernisation.

Gestion de la complexité

Sur leur parcours infonuagique, les organisations feront affaire avec différents fournisseurs et utiliseront des environnements hybrides, et la complexité accrue qui en découle peut entraîner des difficultés sérieuses quant à la gestion des services.

35

mois pour atteindre un RCI correspondant au seuil de rentabilité après une migration manuelle.

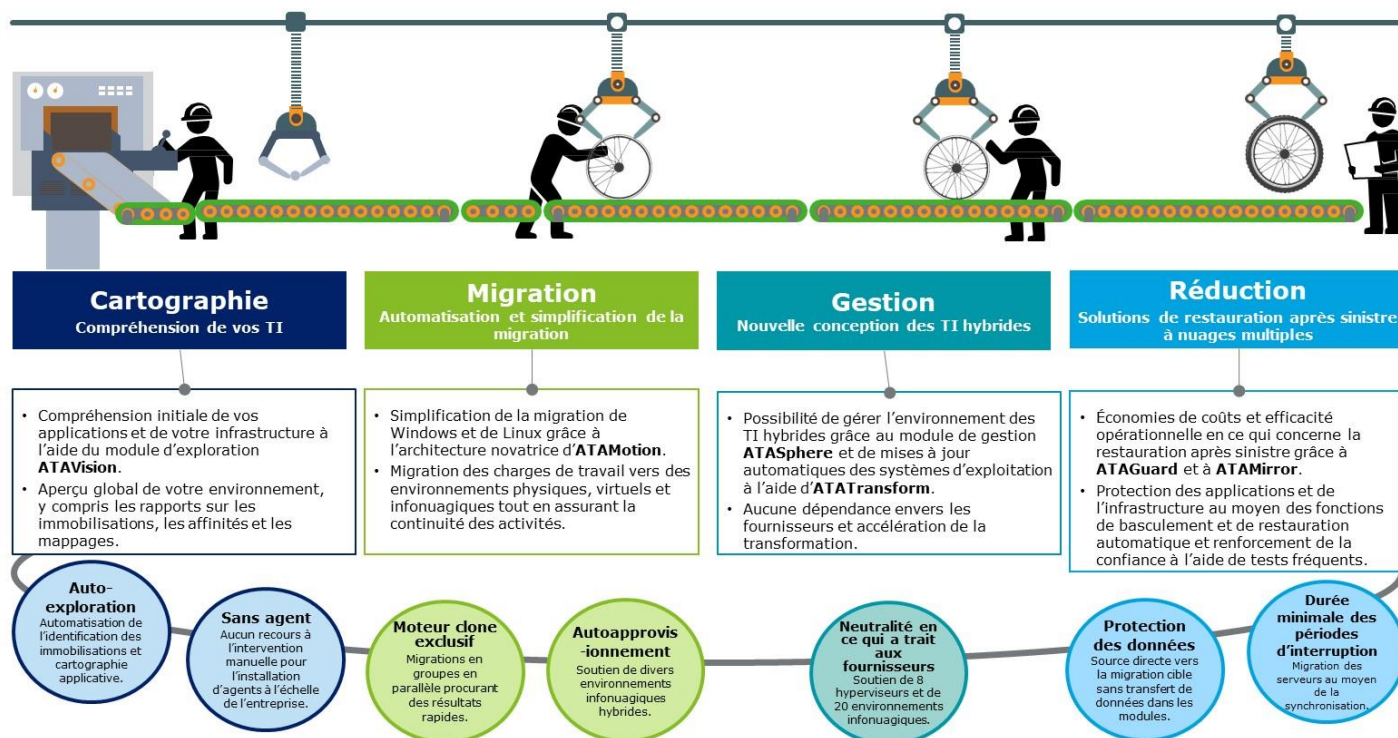
80

des équipes ne réussiront pas à profiter du plein potentiel de l'infonuagique sans faire appel à un fournisseur de services gérés.

Amélioration de la performance grâce à la migration dans le nuage à l'aide d'ATADATA

Migrations sans contrainte et sans dépendance envers les fournisseurs

La plateforme de gestion infonuagique ATADATA^{MC} de Deloitte est la première plateforme d'automatisation sans frontière du secteur à simplifier la cartographie, la migration, la gestion et la réduction de la charge de travail dans toute combinaison de systèmes physiques, virtuels ou infonuagiques. Il s'agit d'un produit à l'échelle de l'entreprise à l'intention des clients qui procèdent à la mise en place de technologies infonuagiques et de TI hybrides ou à la consolidation de centres de données.



Résultats au chapitre de la cartographie et de la migration*

- **Exploration rapide :** 90 % plus rapide que la recherche manuelle de serveurs; utilise les faits pour la prise de décisions et la planification.
- **Réduction de la migration des serveurs :** réduction jusqu'à un cinquième de la moyenne pour un cabinet de taille standard.
- **Éléments visuels et rapports adaptés :** le changement vers une infrastructure fondée sur les affinités et les groupes d'utilisateurs aident à planifier la migration plus rapidement.

Résultats au chapitre de la gestion et de la réduction*

- **Gestion de votre entreprise infonuagique en croissance :** une vision étendue et une souplesse d'adaptation.
- **Restauration automatique :** des serveurs qui s'occupent de la restauration automatique en direct réduisent le temps d'interruption grâce à la synchronisation, les coûts et l'effectif requis.
- **Reproduction éprouvée :** transfert de données direct sans limites de taille de l'ensemble de données et capacité de sélectionner des charges de travail complètes et des disques, des fichiers ou des dossiers individuels.

10,5

mois : durée moyenne de la migration avant d'atteindre un RCI au moyen des outils, auquel s'ajoutent les coûts non récurrents de la migration.

* Source : données d'ATADATA^{MC}

Collaboration entre Deloitte et Amazon Web Services (AWS)

Atteindre l'avenir plus rapidement

Dans le cadre de leur partenariat en consultation privilégié, Deloitte et Amazon Web Services (AWS) proposent une approche globale de la transformation opérationnelle aux entreprises clientes. Deloitte utilise des centres de prestation de services mondiaux et locaux, les produits de migration Deloitte ATADATA^{MC} et des accélérateurs de solutions pour vous permettre d'accélérer votre parcours vers les services infonuagiques.

En mettant à profit la solide expérience sectorielle de Deloitte et les capacités de pointe d'AWS, nous pouvons baliser, étape par étape, votre parcours infonuagique. Si vous voulez dans un premier temps faire migrer vos charges de travail dans le nuage ou tirer immédiatement parti de ce qu'offre le nuage à l'aide des applications Cloud Native, nous sommes prêts à vous accompagner. Si vous souhaitez renforcer votre infrastructure et faire migrer rapidement d'anciennes applications pour lancer de nouvelles applications Cloud Native et les faire évoluer selon vos besoins, Deloitte est prêt à vous aider à tirer parti des services technologiques innovateurs d'AWS.

Compétences en matière de consultation et de technologie :



GOUVERNEMENT



FINANCES



SCIENCES DE LA VIE
(TECHNOLOGIE)



ACTIVITÉS DE
DÉVELOPPEMENT



SAP



DONNÉES
MASSIVES



APPRENTISSAGE-
MACHINE



CONSULTATION
EN MATIÈRE DE
SÉCURITÉ



MIGRATION
(TECHNOLOGIE)



PRESTATION DE
SERVICES –
MIGRATION



Discutons-en :

David Brassor

Directeur de service

dbrassor@deloitte.ca
416-786-5187

Karin Wiens

Associée

kwiens@deloitte.ca
416-938-8872

Gordon Shields

Associé

gshields@deloitte.ca
647-401-5995

Rahul Chodavarapu

Directeur principal

rchodavarapu@deloitte.ca
416-779-4372

Karen Galbraith

Directrice principale – alliance avec AWS

kgalbraith@deloitte.ca
416-801-9730

Pour toute autre question, veuillez écrire à l'adresse : cloudandinfra@deloitte.ca

www.deloitte.ca

Deloitte offre des services dans les domaines de l'audit et de la certification, de la consultation, des conseils financiers, des conseils en gestion des risques, de la fiscalité et d'autres services connexes à de nombreuses sociétés ouvertes et fermées dans de nombreux secteurs. Deloitte sert quatre entreprises sur cinq du palmarès Fortune Global 500MD par l'intermédiaire de son réseau mondial de cabinets membres dans plus de 150 pays et territoires, qui offre les compétences de renommée mondiale, le savoir et les services dont les clients ont besoin pour surmonter les défis d'entreprise les plus complexes. Pour en apprendre davantage sur la façon dont les quelque 264 000 professionnels de Deloitte ont une influence marquante – y compris les 9 400 professionnels au Canada – veuillez nous suivre sur LinkedIn, Twitter ou Facebook.

Deloitte S.E.N.C.R.L./s.r.l., société à responsabilité limitée constituée en vertu des lois de l'Ontario, est le cabinet membre canadien de Deloitte Touche Tohmatsu Limited. Deloitte désigne une ou plusieurs entités parmi Deloitte Touche Tohmatsu Limited, société fermée à responsabilité limitée par garanties du Royaume-Uni, ainsi que son réseau de cabinets membres dont chacun constitue une entité juridique distincte et indépendante. Pour une description détaillée de la structure juridique de Deloitte Touche Tohmatsu Limited et de ses sociétés membres, voir www.deloitte.com/ca/apropos.