

Deloitte.

Avancer avec un objectif

**RAPPORT SUR LA
RESPONSABILITÉ D'ENTREPRISE
2024 DE DELOITTE CANADA**

SOMMAIRE



TABLE DES MATIÈRES

Introduction

Reconnaissance territoriale	1
Créer un impact qui compte	1
Mesurer notre influence	1
Points saillants relatifs aux facteurs commerciaux, environnementaux, sociaux et de gouvernance (CESG) au cours de l'exercice 224	1
Message de la haute direction	2
Notre raison d'être	2

Pilier commercial

Données sur les effectifs et les revenus	3
Reconnaissances	3
Travail axé sur notre raison d'être	4

Pilier environnemental

<i>Climat</i> Mondial	5
Durabilité de Deloitte	6

Pilier social

Nos gens 7

Proposition de valeur liée aux talents	7
Avantages sociaux, mieux-être et rémunération totale	7
Apprentissage et perfectionnement	7
Valeurs communes	7
Diversité, équité, inclusion et accessibilité	8
Groupes de talents actuels du Cabinet	8
Conseil de l'action pour les Noirs	9
Groupes de ressources des employés	9
Plan d'action pour la réconciliation	9
Plan d'action sur l'accessibilité	9
Droits de la personne	9

Nos collectivités 10

WorldClass	10
Activités pro bono : offrir nos services à nos collectivités	10
Initiative <i>Impact</i> tous les jours	10
L'impact social par les chiffres	10

Notre pays 11

Centre pour l'avenir du Canada	11
Édification des Nations	12

Pilier de la gouvernance

Éléments de bonne gouvernance	13
-------------------------------	----



RECONNAISSANCE TERRITORIALE

Nous reconnaissons que les bureaux de Deloitte sont situés sur des territoires ancestraux, visés par des traités et non cédés qui font aujourd'hui partie du Canada.

Nous reconnaissons que ces territoires sont toujours habités par un grand nombre de Premières Nations, de Métis et d'Inuits.

Nous sommes tous des peuples visés par un traité.

[En savoir plus sur l'engagement renouvelé de Deloitte Canada envers la réconciliation avec les peuples autochtones.](#)

AVOIR UNE INFLUENCE MARQUANTE

Notre rapport a été créé pour mesurer l'influence de Deloitte Canada et ses progrès en fait de durabilité au fil de l'exercice 2024 sur les plans commercial, environnemental, social et de gouvernance.

Le présent sommaire donne un aperçu de notre rendement et fournit des liens vers des renseignements plus détaillés sur nos initiatives et actions. Pour en savoir plus, lisez la version intégrale du [rapport sur la responsabilité d'entreprise](#) de l'exercice 2024.

MESURER NOTRE INFLUENCE

[Points saillants relatifs aux facteurs commerciaux, environnementaux, sociaux et de gouvernance \(CESG\) au cours de l'exercice 2024](#)

Notre rendement par rapport aux facteurs CESG offre une vision de notre entreprise qui va au-delà des paramètres financiers traditionnels.

Bien que Deloitte Canada et Deloitte Chili constituent une seule et même entité sur le plan opérationnel, le présent rapport ne porte que sur Deloitte Canada. Le rapport sur l'influence de Deloitte Chili est accessible en ligne à [Deloitte.com/cl](#) (en espagnol seulement).

MESSAGE DE LA HAUTE DIRECTION



Chez Deloitte, nous avons la responsabilité de bâtir un avenir meilleur pour nos gens, nos clients, nos collectivités et notre pays.

Je suis convaincu qu'ensemble, unis par notre vision commune d'un avenir prometteur, nous réaliserons de grandes choses.

Servir les autres. Ces trois mots résument qui nous sommes et pourquoi nous existons. Nos 166 ans d'histoire sur le territoire qui est devenu le Canada, et l'histoire du réseau de Deloitte depuis sa fondation il y a 179 ans, sont façonnés par notre mission, qui est d'inspirer et d'habiliter chacun à réussir, surtout durant les périodes de changement, d'ambiguïté et d'adversité. Je suis fier de notre campagne [Nous travaillons sur de grandes choses](#), au cours de laquelle nous racontons comment notre travail avec nos clients génère des changements significatifs là où notre pays en a le plus besoin.

Notre rapport présente [quelques-uns de ces récits](#) et certaines des équipes incroyables du Cabinet qui renforcent nos collectivités.

Guidés par notre tradition de service, notre raison d'être et les aspirations collectives de nos gens, nous nous affairons à relever les plus grands défis de notre époque pour améliorer la vie de tous les Canadiens et Canadiennes. En travaillant de concert, nous pouvons amplifier notre influence afin de bâtir un monde où chacun a la chance de réussir.

Anthony Viel

Chef de la direction, Deloitte Canada et Chili

NOTRE RAISON D'ÊTRE



Notre raison d'être est d'avoir une influence marquante.

Notre raison d'être guide chacune de nos actions et décisions. Nous avons la responsabilité d'élargir notre incidence sociétale par notre travail et à travers les gens que nous servons, et nous occupons une position unique à cet égard. Pour nos clients, nous concevons des solutions novatrices afin de résoudre leurs problèmes les plus complexes tout en renforçant la confiance dans le marché. Pour nos gens, nous créons un environnement inclusif et équitable propice à leur épanouissement personnel et professionnel. Pour l'ensemble de la société, nous bâtissons un monde plus durable et plus prospère où chacun peut réussir dans le cadre de nos initiatives *Incidence mondiale*.

Par ces engagements ancrés dans notre raison d'être, nous exerçons une influence marquante là où ça compte le plus.

Sheri Penner

Associée directrice, Objectif et durabilité, Deloitte Canada

Pilier commercial

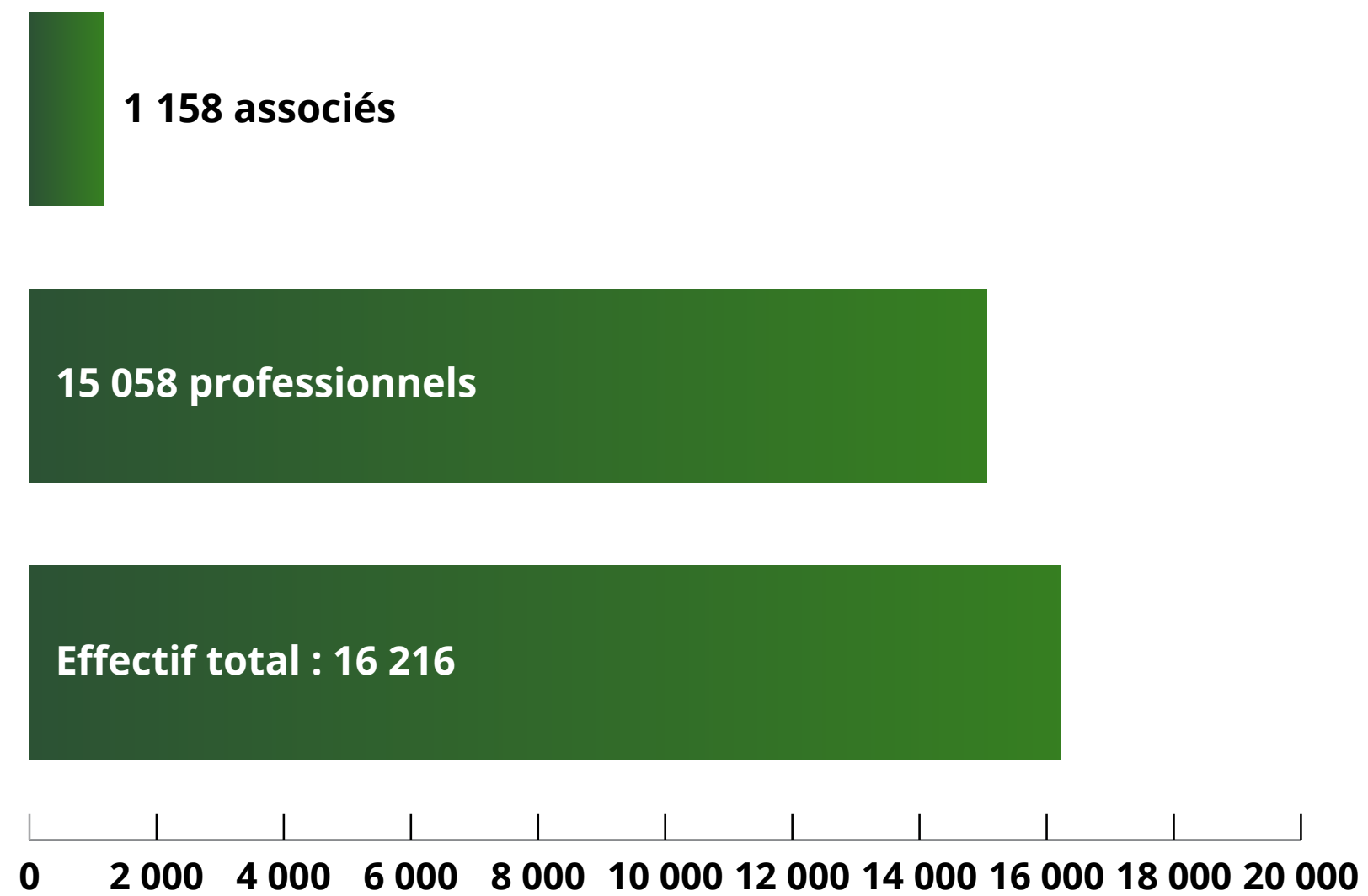
Le monde fait face à des défis économiques et sociétaux urgents.

Deloitte est bien placé pour avoir une influence marquante en offrant des solutions pertinentes. Nous mettons à profit nos perspectives et notre vision pour résoudre des problèmes complexes et faisons des investissements judicieux afin de mettre au jour de nouvelles possibilités.

Nos gens, nos clients et nos collectivités sont en bonne position pour récolter les fruits de notre travail axé sur notre raison d'être, qui est une priorité. En effet, en ayant une influence marquante dans le cadre du travail que nous accomplissons chaque jour, nous créons un avenir meilleur pour tous.

DONNÉES SUR LES REVENUS ET LES EFFECTIFS

Effectif

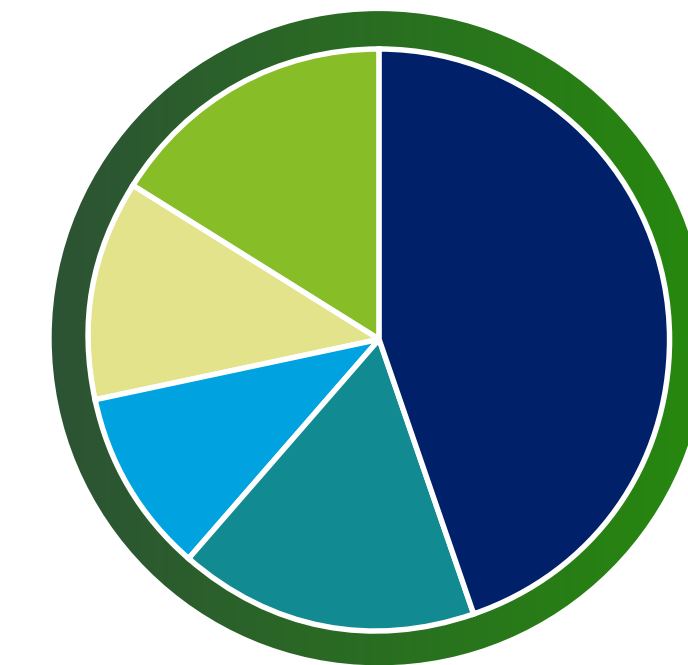


RECONNAISSANCES

Notre culture d'entreprise nous a valu plusieurs prix; en 2024, [ces reconnaissances](#) ont souligné notre engagement à être un employeur de choix et une entreprise digne de confiance.

Revenus

Exercice 2024 (en milliers de dollars canadiens)



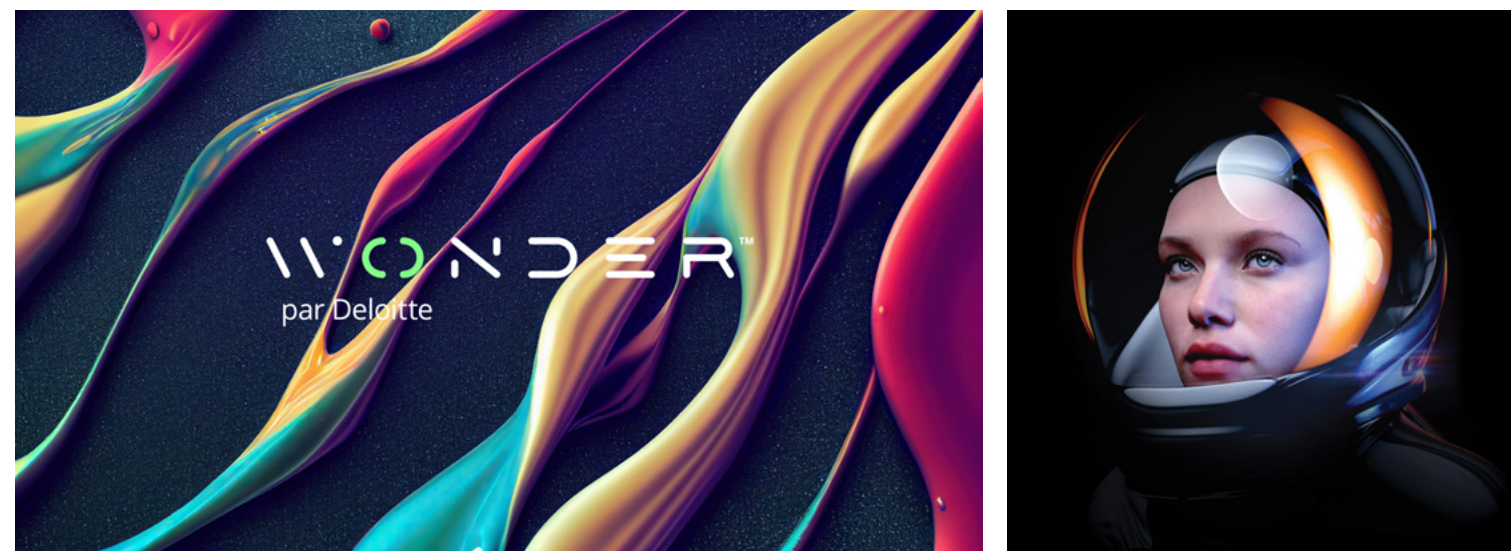
Consultation	1 735 210 \$
Audit et Services-conseils en audit	666 348 \$
Conseils en gestion des risques	395 592 \$
Conseils financiers	489 237 \$
Fiscalité et Services juridiques	629 071 \$
Total	3 915 458 \$

PILIER COMMERCIAL | TRAVAIL AXÉ SUR NOTRE RAISON D'ÊTRE

Chez Deloitte, nous travaillons sur de grandes choses afin de bâtir un avenir prometteur pour nos clients, notre pays, nos gens et notre Cabinet.

[Deloitte Ventures](#), notre initiative de capital de risque qui nous permet d'effectuer des prises de participation minoritaires dans des entreprises technologiques émergentes, en est la preuve.

L'incubateur d'entreprises [Wonder](#) est un autre exemple d'approche avant-gardiste de Deloitte qui va au-delà des services professionnels traditionnels afin de diversifier nos sources de revenus.



Au fil de l'exercice 2024, nos missions ont démontré notre capacité à aider nos clients à trouver de nouvelles et meilleures façons de travailler. Ainsi, nous avons collaboré avec [l'Hôpital d'Ottawa](#) pour créer son agent numérique propulsé par l'IA. Nous avons aussi eu une incidence positive sur les soins de santé en aidant la [Société canadienne du sang](#) à élaborer son nouveau plan stratégique. De plus, nous avons coopéré avec [Centraide Canada](#) afin d'améliorer les capacités numériques du secteur des organismes sans but lucratif.

Notre campagne [Nous travaillons sur de grandes choses](#) raconte comment notre collaboration avec nos clients génère des changements significatifs là où notre pays en a le plus besoin.

Les récits qui y sont relatés illustrent comment nous aidons nos clients à relever des défis de taille et à saisir de nouvelles occasions.

Pilier environnemental

Bien que la crise climatique soit devenue l'un des plus grands défis de notre époque, les raisons d'être optimiste sont légion. La [stratégie ClimatMondial](#) de Deloitte est l'un des moyens que nous prenons pour inspirer et encourager l'action.

Nous intensifions nos activités de décarbonation dans le but d'atteindre des objectifs de carboneutralité à court et à long terme grâce à la tarification interne du carbone et à des solutions de marché à haute intégrité.

En plus de faire des progrès à l'interne, nous conseillons nos clients sur la gestion de leur parcours de durabilité et son arrimage à leurs stratégies d'affaires.

Chez Deloitte, la résolution de la crise climatique est une priorité. Lors de l'exercice 2024, nous avons poursuivi notre travail visant à concilier gérance environnementale et prospérité économique.

CLIMATMONDIAL

Deloitte s'est engagé à atteindre la carboneutralité conformément à la norme *Net-Zero* de la Science-Based Targets initiative (SBTi). Le but de nos activités dans le cadre de *ClimatMondial* est de favoriser des avancées de niveau systémique. Au cours de l'exercice 2024, nous avons continué de faire des progrès pour réduire notre empreinte carbone et rendre notre entreprise plus durable.

	Catégorie d'émissions	Cibles à court terme de la SBTi	Progrès durant l'exercice 2024
Champ d'application 1 (émissions directes résultant des activités)	Gaz naturel	D'ici 2030 : réduction de 70 % des émissions absolues par rapport à l'année de référence 2019.	Réduction de 76 % : depuis l'exercice 2020, nous avons obtenu des certificats d'énergie renouvelable pour compenser notre consommation totale d'électricité dans le cadre de notre participation à l'initiative mondiale d'énergie renouvelable RE100.
	Électricité		
Champ d'application 2 (émissions indirectes résultant de l'achat d'électricité, de chauffage ou de vapeur)	Voyages d'affaires	D'ici 2030 : réduction de 55 % des émissions liées aux voyages d'affaires par employé à temps plein (ETP) par rapport à l'année de référence 2019.	Réduction de 55 % : bien que notre nombre de voyages d'affaires ait diminué, des avions ont été utilisés à capacité réduite, augmentant ainsi l'intensité des émissions.
	Biens et services achetés	D'ici 2025 : collaborer avec nos principaux fournisseurs afin que la proportion de 67 % d'entre eux qui produisent le plus d'émissions adopte des cibles fondées sur des données scientifiques.	19 %, plus engagement de 11 % : nous demeurons engagés à travailler avec les fournisseurs dont les émissions sont élevées afin de combler l'écart, et nous aspirons ensuite à collaborer avec les fournisseurs ayant adopté des cibles fondées sur des données scientifiques.

Nous gérons notre portefeuille lié aux émissions de carbone grâce à des solutions de marché pertinentes. Nous avons ainsi conclu un accord pluriannuel avec CarbonCure Technologies afin [d'acheter des crédits carbone de haute qualité](#) et [d'investir dans le carburant d'aviation durable](#). Par ailleurs, nous investissons hors de notre chaîne de valeur dans des solutions climatiques menées par des Autochtones, comme le projet Great Bear Forest Carbon.

Outre les efforts déployés au niveau de notre Cabinet, nous [donnons aux gens et aux écosystèmes dans lesquels nous évoluons les moyens d'agir en faveur du climat, au sein de Deloitte et au-delà.](#)



Nous avons à cœur d'aider les entreprises canadiennes à réaliser leurs objectifs de durabilité. Nous permettons à nos clients d'harmoniser leurs efforts en la matière et leurs stratégies d'affaires, et nous collaborons avec eux pour qu'ils puissent comprendre les incertitudes, évaluer les compromis et prendre des décisions qui favorisent la résilience et la croissance à long terme de leur entreprise.

Au cours du dernier exercice financier, nous avons notamment travaillé avec des clients du [secteur de l'aviation](#) quant à leurs pratiques d'approvisionnement responsable, et contribué à transformer l'avenir énergétique d'autres clients à travers le pays en modélisant leurs infrastructures de systèmes énergétiques à l'aide de notre plateforme [ElectrifiedGrid](#) et de notre outil *Energy System Pathways*, deux technologies de modélisation avancées.

De pair avec nos clients, nous contribuons à la création d'une économie durable où l'équilibre entre gérance environnementale, prospérité économique et équité permet d'assurer un avenir meilleur aux générations à venir.

Pour en savoir plus, consultez la page sur la [durabilité de Deloitte](#).

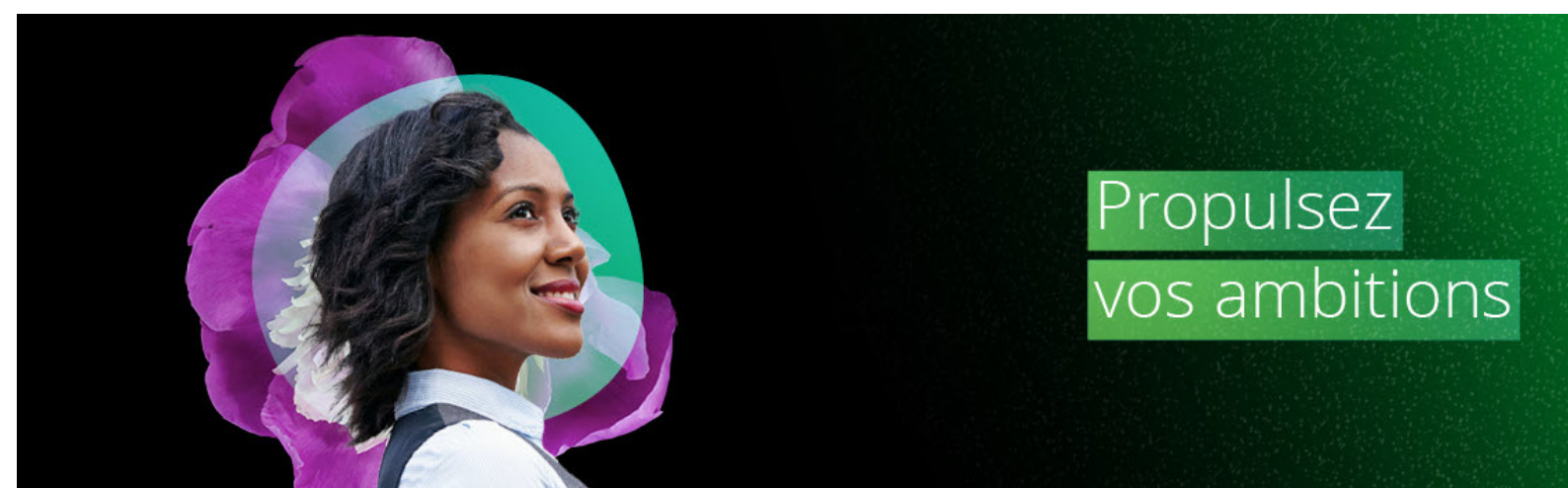
Pilier social

Deloitte tient à favoriser et à maintenir un milieu de travail dans lequel chacun se sent à sa place et peut s'épanouir.

Nous nous engageons à être une force positive. Ainsi, nous sommes fiers de donner un coup de pouce aux étudiants issus de groupes en quête d'équité dans le cadre de notre [programme de bourses d'études Élan](#). À l'extérieur de nos lieux de travail, nous prenons part au [renforcement des collectivités](#) par le biais de notre initiative *WorldClass* et de nos activités bénévoles.

De plus, nous participons activement aux discussions d'importance nationale, qu'elles portent sur la [réconciliation avec les peuples autochtones](#), la transformation numérique ou [l'avenir du Canada](#). En travaillant afin d'avoir une influence marquante chaque jour, nous contribuons à bâtir un monde meilleur, plus prospère et plus bienveillant.

NOS GENS



PROPOSITION DE VALEUR LIÉE AUX TALENTS

Deloitte vous permet *de propulser vos ambitions*. Il s'agit de la [proposition de valeur liée aux talents](#) (PVT) que nous défendons et à laquelle nos gens peuvent s'attendre en échange de leurs contributions. Cette promesse repose sur quatre grands piliers : un travail valorisant, de la souplesse, des leaders inspirants et une croissance professionnelle.

AVANTAGES SOCIAUX, MIEUX-ÊTRE ET RÉMUNÉRATION TOTALE

Pour favoriser une culture axée sur le bien-être et procurer de meilleurs résultats à tous, nous offrons une gamme complète [d'avantages sociaux](#), de solides [programmes de mieux-être](#) et une excellente [rémunération totale](#).

Tous ces avantages contribuent à créer une organisation prospère qui donne la priorité aux gens, les aide à se dépasser et les récompense pour leur dévouement.

APPRENTISSAGE ET PERFECTIONNEMENT

Nous croyons que le potentiel est illimité et qu'il en va de même pour [l'apprentissage et le perfectionnement](#). Dans le cadre de la stratégie du Cabinet, nous avons axé le renforcement des compétences pour l'exercice 2024 sur la connaissance de l'IA générative, l'intégration des nouvelles recrues, les programmes Milestone et les expériences de perfectionnement à l'Université Deloitte – Nord.

Notre raison d'être tient à la mise en pratique de nos valeurs communes, sur lesquelles reposent toutes nos décisions et actions.

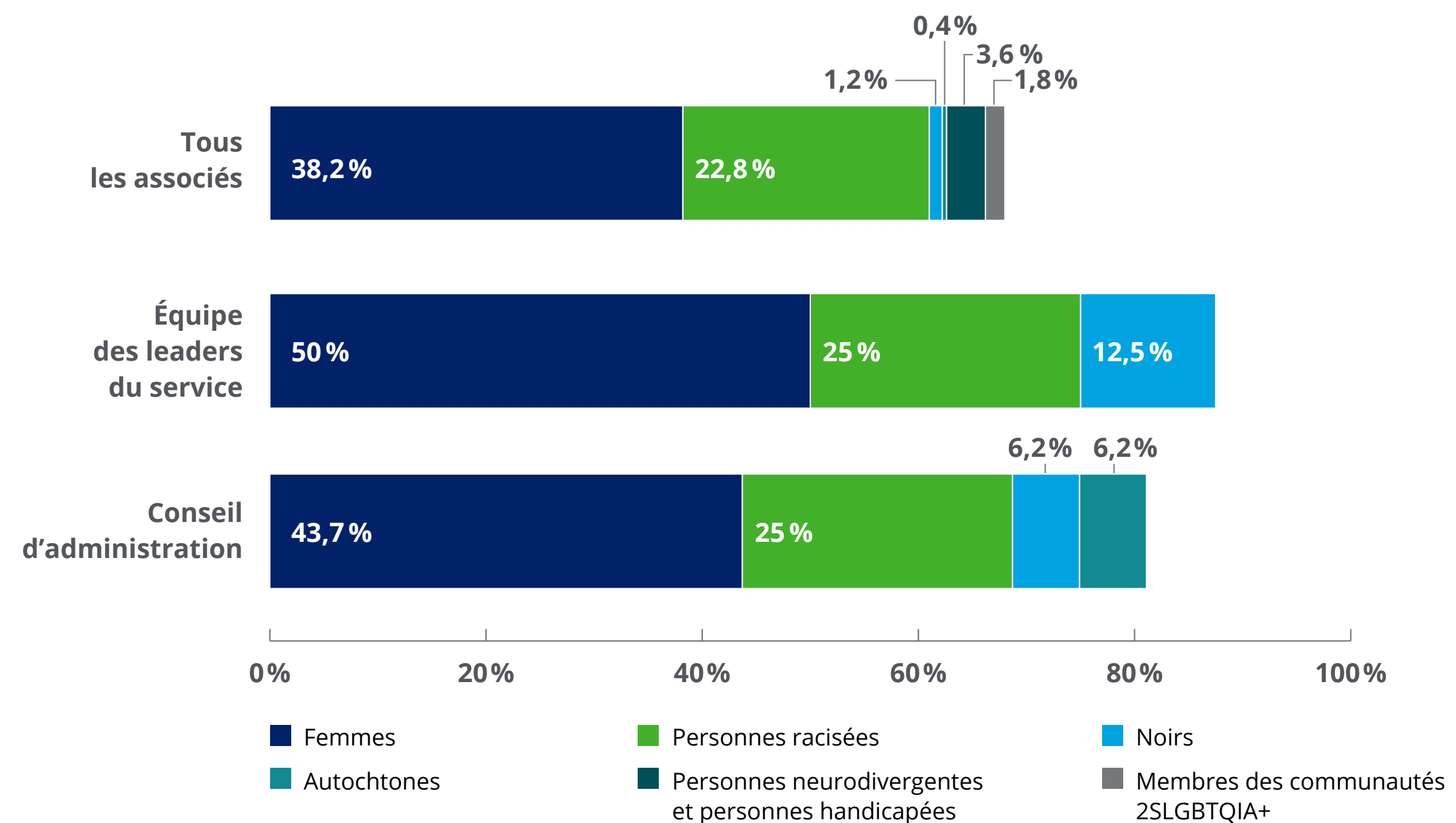
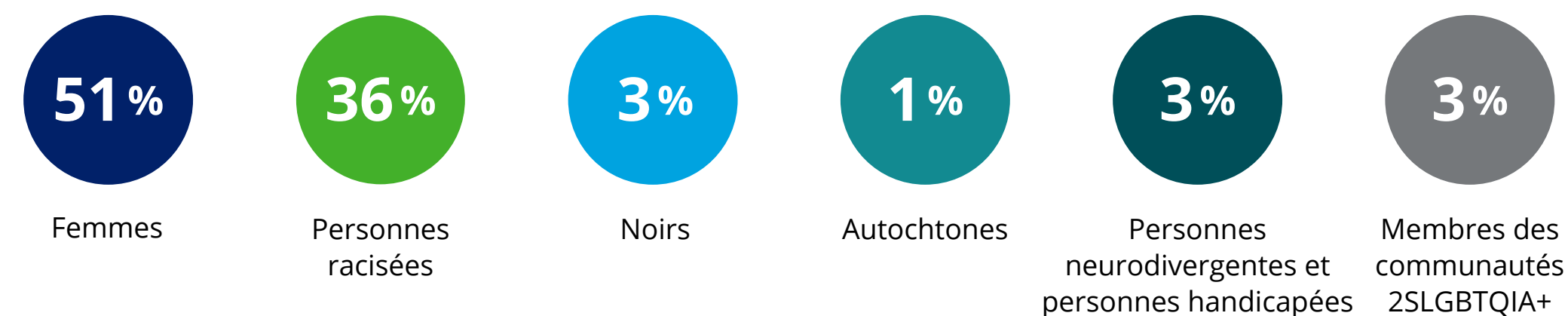
DIVERSITÉ, ÉQUITÉ, INCLUSION ET ACCESSIBILITÉ

La diversité, l'équité, l'inclusion et l'accessibilité (DÉIA) sont ancrées dans toutes nos activités. Nous avons fait d'importants progrès pour harmoniser nos politiques et nos cadres de travail, le but étant de créer un espace où chacun peut s'épanouir, peu importe son parcours ou son identité. Nous avons aussi renforcé notre engagement public à faire en sorte que notre main-d'œuvre soit le reflet de la société contemporaine.



Deloitte est pour tout le monde

GROUPES DE TALENTS ACTUELS DU CABINET





CONSEIL DE L'ACTION POUR LES NOIRS

Nous continuons de multiplier les efforts du Conseil en vue de bâtir un [environnement inclusif pour les professionnels noirs](#). Cette année, nous avons notamment créé un programme dans lequel de hauts dirigeants parrainent des directeurs noirs pour les aider à propulser leur carrière, et lancé un cours sur la lutte contre le racisme envers les Noirs.



GROUPES DE RESSOURCES DES EMPLOYÉS

Nos [groupes de ressources des employés \(GRE\)](#) jouent un rôle important, car ils favorisent l'inclusion et le sentiment d'appartenance, offrent des occasions de réseautage, et font progresser nos impératifs d'affaires par l'éducation et la sensibilisation.



PLAN D'ACTION POUR LA RÉCONCILIATION

En novembre 2024, nous avons publié [Élargir les horizons : Plan d'action pour la réconciliation renouvelé de Deloitte](#).

Il comprend 15 engagements renouvelés liés aux quatre piliers du plan, soit l'inclusion, l'éducation, l'emploi et l'autonomisation économique.



PLAN D'ACTION SUR L'ACCESSIBILITÉ

Notre [Plan d'action sur l'accessibilité](#) est la voie que nous prenons pour soutenir et accueillir les personnes neurodivergentes et les personnes handicapées. Il comporte quatre piliers : environnement inclusif, éducation et sensibilisation, emploi, et marché.



DROITS DE LA PERSONNE

Nous sommes déterminés à faire progresser les droits de la personne chez Deloitte. Notre [code d'éthique des fournisseurs](#) (en anglais seulement) définit nos attentes à l'égard de ceux-ci, tandis que notre [engagement en faveur de pratiques d'affaires responsables](#) (en anglais seulement) décrit notre approche quant à nos relations d'affaires. Apprenez-en plus sur la [déclaration mondiale sur les droits de la personne de Deloitte](#) (en anglais seulement).

INITIATIVE WORLDCLASS

L'initiative WorldClass de Deloitte représente notre engagement à avoir une influence marquante par l'éducation et le perfectionnement des compétences. Nous donnons à nos gens les moyens de mettre leurs connaissances et compétences au service de collectivités mal servies.



Voici l'incidence qu'a eue l'initiative durant l'exercice 2024 :

754 384 personnes

ont profité de notre initiative WorldClass



2 403 282 personnes

du Canada et du Chili ont bénéficié de ce programme depuis sa création, ce qui dépasse notre objectif d'aider 2 millions de personnes dans ces pays d'ici 2030

ACTIVITÉS PRO BONO : OFFRIR NOS SERVICES À NOS COLLECTIVITÉS

Dans le cadre de notre stratégie de [bénévolat](#), nous aidons des organismes de bienfaisance et sans but lucratif à régler leurs problèmes les plus criants et à obtenir des résultats transformatifs qui renforcent la société. Par l'intermédiaire des Partenariats de la société et de notre Fonds d'innovation sociale, nous offrons un soutien pluriannuel et à court terme à titre gracieux afin d'avoir une incidence marquante à l'échelle mondiale. Nos Projets d'aide à la communauté (PAC) font le pont entre les compétences et passions de nos gens et les besoins à l'échelle locale.

INITIATIVE IMPACT TOUS LES JOURS

Nous soutenons nos gens pour qu'ils aient un [impact tous les jours](#) grâce au bénévolat et aux dons en milieu de travail. Lors de la [Journée Impact](#) d'octobre 2023, plus de 2 700 employés du Cabinet ont fait du bénévolat, que ce soit en organisant le nettoyage de plages, en préparant des repas ou en animant des ateliers de littératie financière dans des écoles secondaires.

NOTRE INCIDENCE SOCIALE EN CHIFFRES



12 814 heures

de services pro bono, y compris dans le cadre de Partenariats de la société, de projets du Fonds d'innovation sociale et de Projets d'aide à la communauté

5,6 M\$

(en nature) remis à des collectivités sous forme de services pro bono et d'activités bénévoles

Dons de
8,1 M\$

versés par le Cabinet
(y compris des dons en nature)

22 562 heures

de bénévolat dans le cadre de l'initiative *Impact tous les jours* (excluant les services pro bono)

Dons en milieu de travail de
3,4 M\$

versés par des employés et des associés retraités de Deloitte

CENTRE POUR L'AVENIR DU CANADA

Notre Centre pour l'avenir du Canada élabore des perspectives qui positionnent le Cabinet comme une voix prépondérante sur des questions d'intérêt national, et suscite des discussions parmi nos clients et d'importants décideurs afin que la réflexion sur ces questions fondamentales progresse. Voici quelques exemples de grands enjeux abordés lors de ces échanges :



De concert avec des dirigeants autochtones de la jeunesse, nous avons produit deux rapports importants cette année :

Briser l'héritage colonial et tracer de nouvelles voies vers le mieux-être mental et *Réconcilier nos relations afin de préserver la Terre mère pour les générations futures.*



Nous avons signé un engagement de trois ans avec Indigenous Youth Roots, et nous investissons aussi dans le développement de futurs leaders autochtones.



Dans la foulée de nos efforts continus pour assurer une transformation numérique équitable, nous avons publié le rapport *Équité numérique : habilitier toutes les organisations à prospérer dans l'économie numérique.*



Notre contribution au document *Les perturbations mondiales en quatre dimensions : explorer les forces interreliées qui influencent l'avenir du Canada* vise à inspirer les dirigeants au sein des entreprises et des gouvernements.



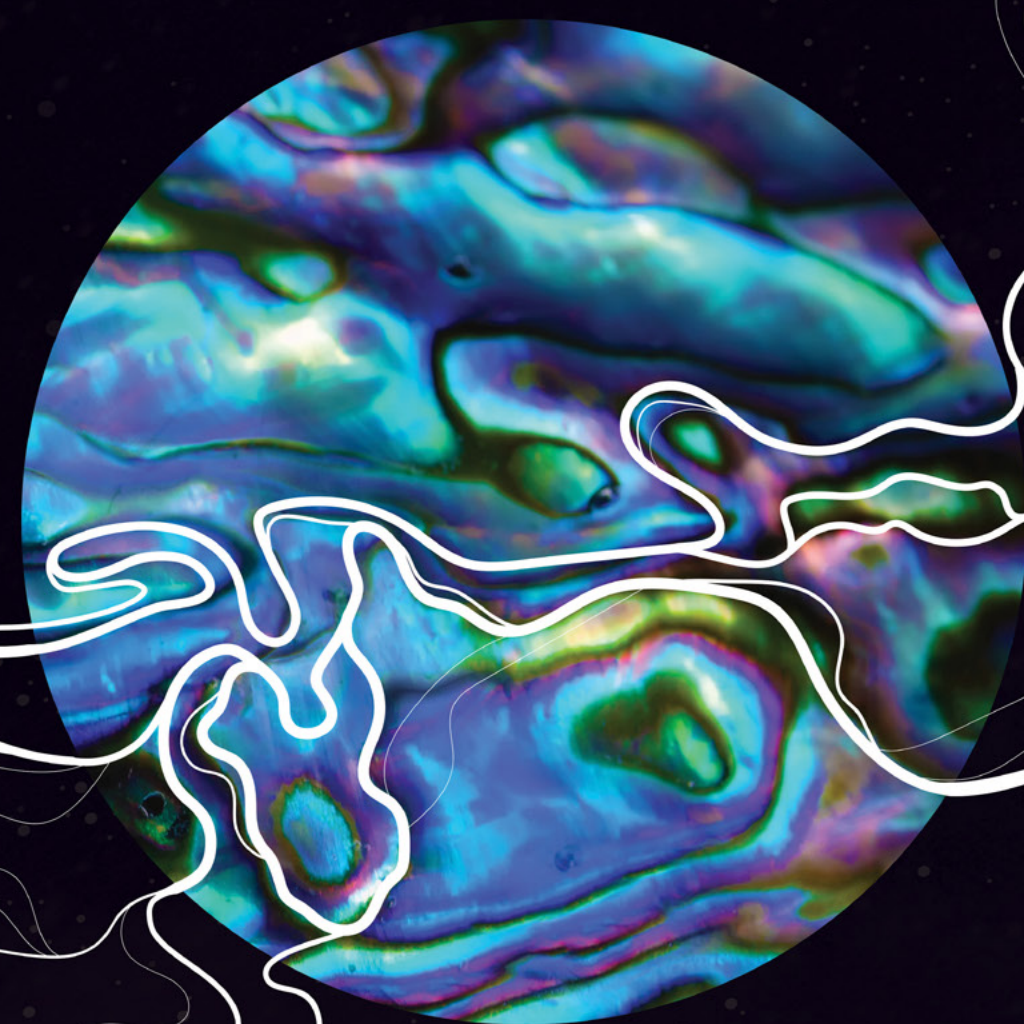
Afin d'aider les organisations du secteur public du Canada à optimiser la façon dont elles gèrent et utilisent les données, nous avons mis en ligne le rapport *Données gouvernementales : une clé d'un avenir prospère au Canada.*



Pour que nos clients puissent mieux comprendre le budget du Canada, nous avons publié le rapport *Analyse du budget fédéral 2024 : Naviguer les défis de productivité et de logement au Canada.*

ÉDIFICATION DES NATIONS

Depuis le lancement du Plan d'action pour la réconciliation, nous avons collaboré avec des centaines de peuples, collectivités, entreprises et organisations autochtones de partout au Canada. Nous avons sollicité leurs conseils afin de comprendre les cadres nécessaires pour élaborer des solutions holistiques à trois enjeux qui se révèlent fondamentaux : la compétence, l'autonomisation économique et l'infrastructure communautaire. Nous avons tiré parti de ces perspectives et relations pour créer notre [groupe Édification des Nations](#), dirigé par des Autochtones.



Gouvernance

Notre engagement à agir de façon transparente et à respecter les principes d'éthique et les idéaux professionnels les plus élevés est la pierre angulaire de nos pratiques de gouvernance.

Nous déployons d'importantes mesures de gestion des risques, de conformité et de confidentialité des données, et nos lignes directrices rigoureuses dictent la façon dont nous exerçons nos activités sur le plan individuel, ce qui favorise une culture d'excellence, de responsabilité et d'obligation de rendre compte.

ÉLÉMENTS DE BONNE GOUVERNANCE



Pour assurer une bonne gouvernance et une saine gestion des risques, offrir constamment des services de qualité et renforcer la confiance qui nous est accordée, nous mettons l'accent sur les cinq aspects suivants :

- 1. Faire preuve d'éthique et de transparence.** Notre code d'éthique et notre code d'éthique des fournisseurs sont les principes qui guident notre travail et celui des entreprises avec lesquelles nous faisons des affaires. Nos gens suivent une formation sur des sujets liés à l'éthique et, pour favoriser une culture de prise de parole, nous offrons une ligne d'assistance déontologique. Le [Rapport sur la transparence 2024 de Deloitte Canada](#) présente de façon détaillée notre gouvernance, nos principes de déontologie et d'indépendance, et nos procédures de contrôle de la qualité.
- 2. Protéger notre marque et maintenir la confiance du public.** Pour maintenir la confiance du public, nous devons préserver notre

indépendance professionnelle et personnelle et nous conformer aux exigences réglementaires. Au gré de notre expansion dans de nouveaux secteurs d'activité, nous employons des processus détaillés pour évaluer l'acceptabilité des missions que nous confions nos clients, en veillant à ce qu'elles soient conformes à notre raison d'être et à l'intérêt public.

- 3. Comité de l'intérêt public.** Ce comité joue un rôle crucial auprès des leaders de Deloitte, car il leur sert de guide pour résoudre des questions liées à l'éthique et à notre marque, et garantit que nos travaux vont dans le sens de l'intérêt public et de nos principes de gestion des relations.
- 4. Continuité des affaires et services d'urgence.** La gestion proactive de notre infrastructure, de nos événements et de nos déplacements est la clé de voûte de nos protocoles de continuité des affaires. Nous évaluons régulièrement notre chaîne d'approvisionnement et la renforçons de manière appropriée afin de minimiser les liens de dépendance et de diversifier nos sources de biens et de services.
- 5. IA générative et protection des données.** Dans le contexte en évolution rapide de l'IA générative, notre engagement à protéger les renseignements personnels et à assurer la confidentialité des données des clients demeure primordial. Notre [énoncé de confidentialité](#) décrit la façon dont Deloitte protège les renseignements personnels.



Avis de non-responsabilité

La présente publication ne contient que des renseignements généraux, et Deloitte n’y fournit aucun conseil ou service professionnel dans les domaines de la comptabilité, des affaires, des finances, du placement, du droit ou de la fiscalité, ni aucun autre type de service ou conseil. Elle ne remplace donc pas les services ou conseils professionnels et ne devrait pas être utilisée pour prendre des décisions ou des mesures susceptibles d’avoir une incidence sur votre entreprise. Avant de prendre de telles décisions ou mesures, vous devriez consulter un conseiller professionnel compétent. Deloitte n’est aucunement responsable de toute perte que subirait une personne parce qu’elle se serait fiée à la présente publication.

À propos de Deloitte

Chez Deloitte, notre raison d’être est d’avoir une influence marquante. Nous existons pour inspirer et aider nos gens, nos organisations, nos collectivités et nos pays à prospérer en créant un avenir meilleur. Notre travail soutient une société prospère où les gens peuvent s’épanouir et saisir des occasions. Il renforce la confiance des consommateurs et des entreprises, aide les organisations à trouver des moyens créatifs de déployer des capitaux, habilite des institutions sociales et économiques justes, fiables et efficaces, et permet à nos amis, à nos familles et à nos collectivités de profiter de la qualité de vie qui accompagne un avenir durable.

Deloitte offre des services de premier plan dans les domaines de la consultation, de la fiscalité et des services juridiques, des conseils financiers, de l’audit et de la certification ainsi que des conseils en gestion des risques à près de 90 % des sociétés du palmarès Fortune Global 500^{MD} et à des milliers de sociétés fermées. Nous réunissons des compétences, des perspectives et des services de classe mondiale pour aborder les enjeux d’affaires les plus complexes de nos clients.

Deloitte S.E.N.C.R.L./s.r.l., société à responsabilité limitée constituée en vertu des lois de l’Ontario, est le cabinet membre canadien de Deloitte Touche Tohmatsu Limited. Deloitte désigne une ou plusieurs entités parmi Deloitte Touche Tohmatsu Limited, société fermée à responsabilité limitée par garanties du Royaume-Uni, ainsi que son réseau de cabinets membres dont chacun constitue une entité juridique distincte et indépendante. Pour obtenir une description détaillée de la structure juridique de Deloitte S.E.N.C.R.L./s.r.l. et de ses filiales, veuillez consulter www.deloitte.com/ca/apropos.

Pour en apprendre plus sur Deloitte Canada, veuillez nous suivre sur [LinkedIn](#), [X](#), [Instagram](#) ou [Facebook](#).

© Deloitte S.E.N.C.R.L./s.r.l. et ses sociétés affiliées.

Conçu et produit par l’Agence | Deloitte Canada. 24-9818021