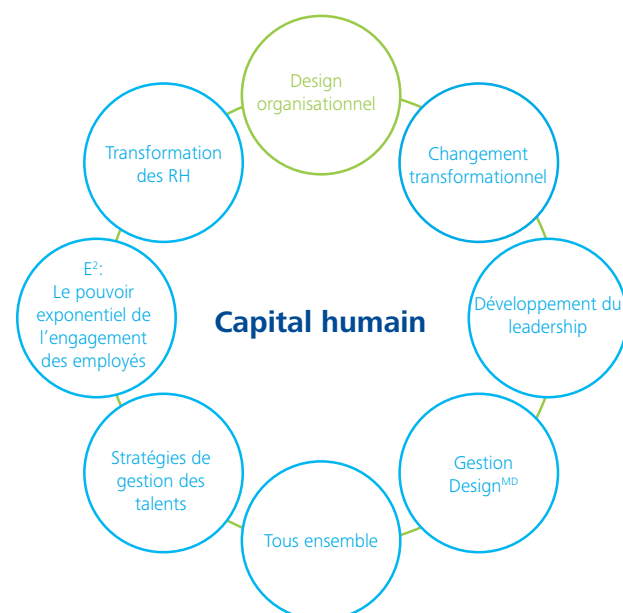


## La réponse à vos défis complexes de design organisationnel

Quel que soit le défi de design organisationnel que vous devez relever, la pratique Capital humain de Deloitte possède l'expérience nécessaire pour vous aider. Grâce à nos quelque 3 700 conseillers à l'échelle mondiale et aux 250 professionnels de notre pratique canadienne, nous aidons des entreprises de toutes les tailles, dans tous les secteurs d'activité, à répondre à une multitude de questions complexes comme :

- **Notre structure organisationnelle** nous positionne-t-elle adéquatement pour atteindre nos objectifs stratégiques?
- **Comment devrions-nous nous organiser** pour mieux servir nos clients?
- **Comment pouvons-nous réduire** nos coûts à l'échelle de l'entreprise tout en continuant à mettre de l'avant nos compétences de base?
- **Utilisons-nous de façon** optimale les services partagés, la délocalisation et l'impartition?
- **Notre processus décisionnel** est-il suffisamment bien structuré et défini pour nous permettre de réaliser notre mission?
- **Disposons-nous de** personnes de talent possédant les bonnes compétences, et ces dernières occupent-elles des postes clés?

Forts de nombreuses années d'expérience, nos professionnels en design organisationnel mettent à profit leur vaste expertise, leurs perspectives et leurs compétences pour réaliser chaque projet, et ont accès à un ensemble inégalé de méthodologies qui accéléreront votre progression. Ils peuvent ainsi vous aider à concevoir des modèles d'exploitation et des structures de gouvernance, à mesurer l'efficacité de votre structure organisationnelle et à mettre en place les cadres conceptuels appropriés.



[www.deloitte.ca](http://www.deloitte.ca)

Deloitte, l'un des cabinets de services professionnels les plus importants au Canada, offre des services dans les domaines de la certification, de la fiscalité, de la consultation et des conseils financiers. Deloitte LLP, société à responsabilité limitée constituée en vertu des lois de l'Ontario, est le cabinet membre canadien de Deloitte Touche Tohmatsu Limited. Au Québec, Deloitte exerce ses activités sous l'appellation Deloitte s.e.n.c.r.l., une société à responsabilité limitée constituée en vertu des lois du Québec.

Deloitte désigne une ou plusieurs entités parmi Deloitte Touche Tohmatsu Limited, société fermée à responsabilité limitée par garanties du Royaume-Uni, ainsi que son réseau de cabinets membres dont chacun constitue une entité juridique distincte et indépendante. Pour obtenir une description détaillée de la structure juridique de Deloitte Touche Tohmatsu Limited et de ses sociétés membres, voir [www.deloitte.com/ca/apropos](http://www.deloitte.com/ca/apropos).

© Deloitte s.e.n.c.r.l. et ses sociétés affiliées.  
Conçu et produit par le Service de conception graphique de Deloitte, Canada. 13-3381

# Deloitte.



## Concevoir l'organisation optimale

Il est temps de sortir des sentiers battus

### Souffrez-vous du « syndrome de la boîte »?

Quand les entreprises doivent concevoir un modèle organisationnel efficace qui les aidera à réaliser leur stratégie, elles sont souvent aux prises avec le « syndrome de la boîte ». En effet, plutôt que de définir clairement les compétences, la structure, les responsabilités et les interactions nécessaires pour offrir de la valeur à leurs clients ou leurs actionnaires, elles se contentent de repositionner les boîtes de leur organigramme hiérarchique existant.

La création d'un modèle organisationnel efficace va bien au-delà des hiérarchies conceptuelles. Pour combler les besoins de l'entreprise, ce modèle doit offrir un juste équilibre entre tous ses aspects, de la stratégie d'affaires au leadership, en passant par la culture d'entreprise, les compétences de base et les dynamiques de groupe.

Pour atteindre cet équilibre, il faut aborder le design organisationnel de la même manière qu'un grand projet de construction : des architectes assurent l'intégrité structurelle du projet, tandis que des gestionnaires veillent à son exécution efficace. C'est là que Deloitte entre en scène. Nos professionnels en design organisationnel sont les architectes qui aident votre entreprise à concevoir un modèle permettant d'obtenir des résultats opérationnels mesurables.

Même la meilleure structure ne peut vous garantir des résultats et du rendement. Cependant, une mauvaise structure est synonyme de non-rendement.

Peter Drucker

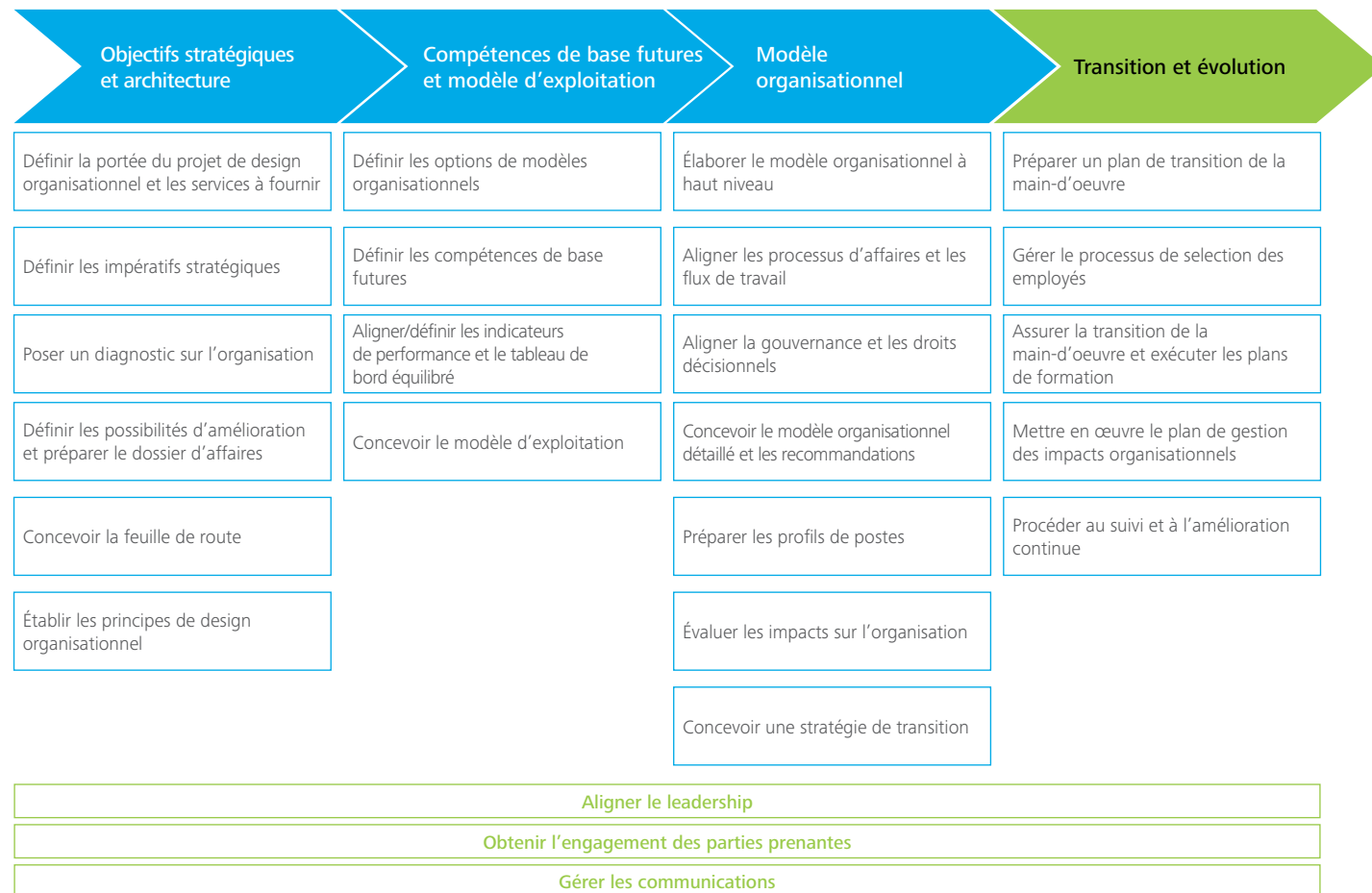
# Un modèle qui produit des résultats

Au moyen de notre méthodologie de design organisationnel largement éprouvée, nous commençons par bien comprendre votre stratégie et votre vision, puis nous vous aidons à élaborer un modèle organisationnel réaliste qui garantira votre réussite avant de vous fournir un plan de transition viable.

En plus de soutenir votre stratégie d'entreprise, un modèle organisationnel efficace peut vous aider à obtenir de meilleurs résultats opérationnels. À cet égard, nous mettons à votre disposition des compétences pertinentes pour chacune des fonctions de votre entreprise, des finances aux ressources humaines, en passant par les TI, les ventes, le marketing et les services administratifs.

Grâce à cette approche holistique, l'équipe de design organisationnel de Deloitte a aidé les entreprises à :

- Réaliser des économies de 15 % à 25 %;
- Rendre les équipes de leaders plus aptes à déployer les priorités stratégiques;
- Concrétiser les synergies d'intégration post-fusion;
- Accélérer les programmes d'affaires;
- Favoriser l'efficacité des leaders grâce à une conception appropriée;
- Soutenir les décisions économiques et financières fondées sur la structure organisationnelle.



## Ce qu'on dit de nous

Kennedy Consulting Research & Advisory, un éminent cabinet d'études de marché, souligne que de tous les groupes-conseils en gestion du capital humain, Deloitte est celui qui a le plus progressé au chapitre de l'innovation.

« Le Cabinet [Deloitte] élabore, teste et lance continuellement des méthodologies qui tiennent compte des défis que présente la transformation pour les clients. La collaboration du Cabinet avec le gourou du changement John Kotter met en évidence le comportement humain tandis que ses compétences en matière d'analytique des données et d'analyse du risque procurent une orientation claire en ce qui a trait à la gestion des questions touchant les ressources humaines. »

Source : Kennedy Consulting Research & Advisory. *Change Management Consulting Market*, © 2012 Kennedy Information, LLC. Reproduit sous licence.

## ...et des projets qui le confirment

Exemples de missions récentes réalisées par Deloitte :

- **Design organisationnel** dans le cadre de certaines des plus grandes fusions de l'histoire du monde des affaires canadien;
- **Design de modèles** d'exploitation dans de nombreux ministères et organismes fédéraux et provinciaux;
- **Missions de restructuration** pour la plupart des grandes institutions financières canadiennes.

**Communiquez avec nous dès aujourd'hui pour découvrir comment nous pouvons vous aider à prendre une longueur d'avance sur vos concurrents.**

**Heather Stockton**  
Services nationaux  
416-601-6483  
hstockton@deloitte.ca

**Jeff Moir**  
Toronto  
416-601-5768  
jmoir@deloitte.ca

**Greg MacQuarrie**  
Atlantique  
902-721-5555  
gmacquarrie@deloitte.ca

**Amir Rahnema**  
Toronto  
416-775-7178  
arahnema@deloitte.ca

**Phillip Hofton**  
Montréal  
514-393-5506  
phofton@deloitte.ca

**Andrew Pau**  
Vancouver  
604-640-3295  
apau@deloitte.ca

**Suzanne Morin**  
Montréal  
514-393-5303  
smorin@deloitte.ca

**Van Zorbas**  
Calgary  
403-503-1460  
vzorbas@deloitte.ca

