

HealthInteractive

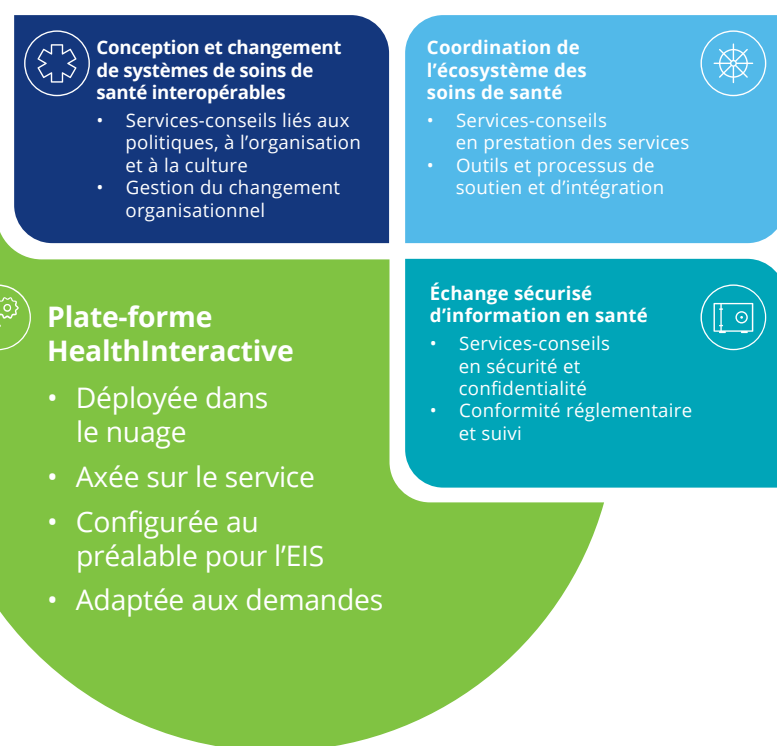
Une solution complète pour dynamiser l'écosystème des soins de santé



Le processus d'intégration d'écosystèmes de soins de santé est souvent complexe, fastidieux et rempli d'obstacles à la participation des partenaires. Les procédures complexes et opaques qui sont utilisées pour intégrer les partenaires et les technologies existantes compliquent l'utilisation des solutions actuelles. Mais surtout, elles peuvent entraîner des erreurs coûteuses et importantes en matière d'efficacité, sans compter les risques d'erreurs de nature clinique.

C'est pourquoi Deloitte s'est engagé à créer HealthInteractive, la plate-forme d'échange d'information sur la santé (EIS) la plus rapide, transparente, sécurisée et avancée à ce jour.

Figure 1 : Nous réunissons divers aspects des soins de santé (cliniques, gens, technologies et processus).



La plate-forme HealthInteractive de Deloitte s'occupe de tout :

1. Investir dans de meilleurs outils et des processus simplifiés

a. Démarrez vos activités rapidement

Deloitte possède des dizaines d'années d'expérience en ce qui a trait aux technologies d'EIS. La configuration de la plate-forme HealthInteractive est guidée et elle comprend déjà tous les processus dont vous avez besoin. Auparavant, il fallait des années pour devenir opérationnel; grâce à HealthInteractive, vous pouvez maintenant démarrer vos activités en quelques mois seulement.

b. Simplifiez l'intégration de vos partenaires

Jusqu'à 62 % des efforts déployés pour démarrer des activités sont axés sur l'intégration des fournisseurs et des participants. La plate-forme HealthInteractive offre une intégration libre-service à toutes les parties et garantit une intégration normalisée ainsi que des interactions rapides et efficaces en ce qui a trait au système.

c. Tirez parti des avantages de la transparence

Des mécanismes transparents peuvent atténuer les fardeaux habituels de la gestion des opérations et accélérer cette dernière. La plate-forme permet de trouver des solutions et de résoudre des problèmes plus rapidement, car les participants sont en mesure de passer d'une analyse globale du système à un examen des flux de travail et des messages individuels en quelques clics.

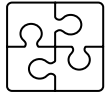
d. Protégez les renseignements sensibles

La plate-forme HealthInteractive infonuagique offre un niveau de sécurité approprié pour tous les partenaires. Elle offre à chaque participant une fenêtre personnalisable qui lui permet de consulter un vaste éventail de données, garantissant que les renseignements appropriés sont consultés par les bonnes personnes, au bon moment et de manière sécurisée.



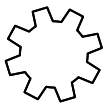
Effacité adaptable

Peu importe le niveau de l'écosystème de soins de santé à intégrer, nous pouvons adapter la plate-forme HealthInteractive à vos besoins.



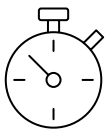
Déployée dans le nuage

Une solution sécurisée centrale, mais non limitée à un seul emplacement. Les solutions d'infonuagique offrent un niveau sans précédent de fiabilité et de sécurité.



Configurée à l'avance pour vous

Pas besoin de partir de zéro. Démarrez plus rapidement en intégrant la majorité de vos exigences au processus.



Axée sur le service

Une exécution efficace et efficiente grâce à un système d'EIS conçu en fonction des services que vous fournissez.



Conçue pour la rapidité

La plate-forme HealthInteractive peut traiter jusqu'à 700 transactions par seconde et distribuer un vaste éventail de données à la vitesse de l'éclair.

2. Supprimer les obstacles

Un écosystème de soins de santé ne dépend pas uniquement de ses participants; il existe dans un cadre législatif élargi. Les interactions se produisent dans des limites organisationnelles où il est difficile de fonctionner. La pratique mondiale des soins de santé de Deloitte possède une vaste expérience dans l'ensemble des écosystèmes de soins de santé, notamment en ce qui a trait aux lois et aux règlements, à la conception organisationnelle et clinique, aux normes et aux pratiques, à la confidentialité et à la sécurité, de même qu'à la mise en œuvre technique. La plate-forme HealthInteractive est fondée sur cette expérience et il s'agit d'une réelle solution complète pour soutenir l'atteinte des objectifs globaux en ce qui a trait à l'écosystème des soins de santé.

3. Obtenir du soutien inégalé

Notre équipe spécialisée possède une grande expérience acquise à l'échelle mondiale au cours des 20 dernières années dans le domaine de l'intégration des soins de santé, de la stratégie aux opérations en passant par les politiques et les technologies. Nous avons mis en œuvre des solutions d'EIS sur quatre continents, et elles comprennent des groupes pouvant compter jusqu'à 20 millions de personnes ainsi que leurs données de soins de santé, en plus d'être liées à plus de 30 000 fournisseurs. La plate-forme HealthInteractive n'est pas simplement une technologie; il s'agit d'un accès à une expérience et à du soutien inégalés.

