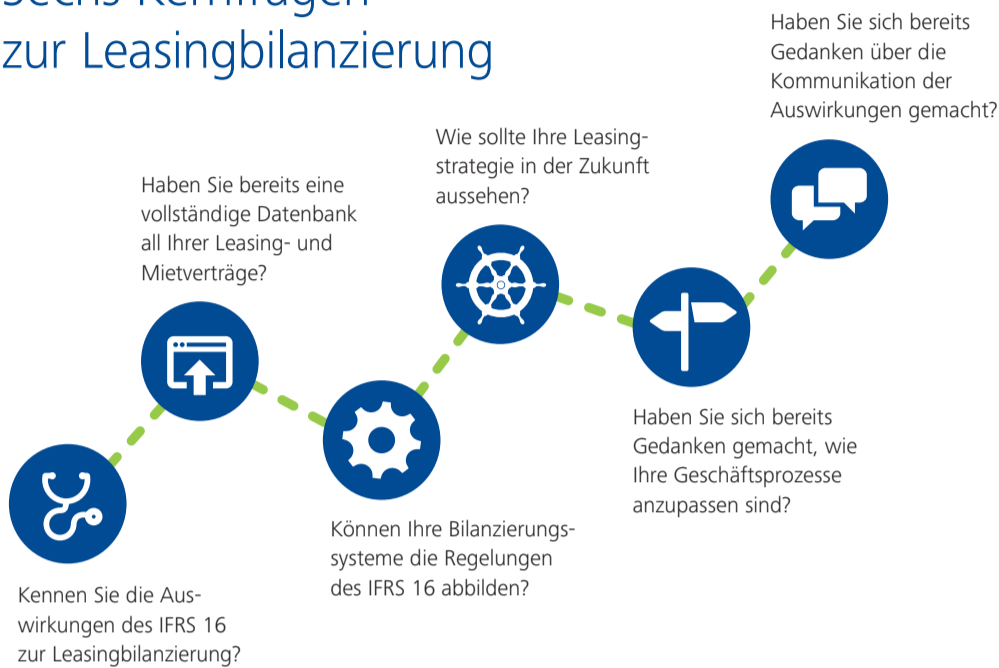




## Get it on balance

# Die neue Leasingbilanzierung nach IFRS 16

## Sechs Kernfragen zur Leasingbilanzierung



### Impact Assessment

Wir entwickeln anhand Ihrer individuellen Bedürfnisse durch Checklisten und erste Analysen eine optimale Vorgehensweise zur Einführung von IFRS 16



### Strategie

Gemeinsam betrachten wir, welche Auswirkungen IFRS 16 auf die bisherige Leasingstrategie Ihres Unternehmens hat, und erarbeiten eine angemessene Reaktion



### Contract Analyzer

Unsere Lösung unterstützt Sie bei der Digitalisierung bestehender Verträge und beim Extrahieren der relevanten Datenpositionen zur effizienten Vertragsverwaltung



### Prozesse

Wir identifizieren die von den Änderungen betroffenen Prozesse und unterstützen Sie bei der Anpassung der entsprechenden Prozessschritte und Schnittstellen



### innosys for Leasing

Durch unsere etablierte Analyse- und Planungslösung innosys ermitteln wir im Rahmen der Leasingbilanzierung für Sie alle finanziellen Auswirkungen, generieren Buchungssätze für Ihr ERP und bieten Möglichkeiten zur Simulation zukünftiger Verträge



### Kommunikation

Wir unterstützen Sie bei der Kommunikation der Auswirkungen der neuen Regelungen und der getroffenen Veränderungen in Richtung Kapitalmarkt und innerhalb des Unternehmens

## Let's get it on balance!

Deloitte begleitet Sie bei Vorbereitung und Umsetzung der zukünftigen Leasingbilanzierung nach IFRS 16

### Impact Assessment

#### Eine vielseitige Aufgabe



Gemeinsam beurteilen wir anhand strukturierter Checklisten Ihre Situation und erörtern die wichtigsten Maßnahmen zum Erhalt der IFRS Compliance

#### Die weiteren Schritte



Durch Ihr Verständnis der Auswirkungen der Leasingbilanzierung können Sie Ihre nächsten Schritte detailliert planen



### Contract Analyzer

#### Wir unterstützen Sie bei der Digitalisierung Ihrer Leasingverträge



Verträge in Papierform



Manuelle Erfassung

Manuelle Erfassung durch eine webbasierte Eingabemaske mit integrierten Plausibilitätsroutinen



Automatische Erfassung

Unterstützung bei der intelligenten Extraktion aller relevanten Datenpositionen aus gescannten Verträgen



Digitale Vertragsdaten



Automatischer Import und Review

Bestehende Vertragsdaten werden übernommen und können um fehlende Datenpositionen ergänzt werden



# innosys for Leasing

## Kernfunktionen

- Auswertung und Verwaltung aller bestehenden Verträge
- Innovatives Tool zur Berechnung und Prognose verschiedenster Vertragskonditionen und Optionen
- Export der Buchungsinformationen und Anlagen direkt in Ihr ERP



## Erweiterte Funktionen

	<b>Analyse &amp; Reporting</b> Weitreichende Analysefunktionen, flexibles Reporting sowie transparente Business-Logik		<b>Duale Bilanzierung</b> Bei erstmaliger Anwendung stellt innosys die Daten für das wahlweise angepasste Vorjahr zur Verfügung
	<b>Planung &amp; Simulation</b> Ganzheitliche Simulation von Leasingverträgen und deren Auswirkungen auf Bilanz und Finanzkennzahlen		<b>Nachhaltige Anwendung</b> Fortgeführte Verwaltung der Leasingverträge und fortlaufende Kalkulation von Bilanz-, GuV- und Cash Flow-Positionen

## innosys auf einen Blick

<b>Integrativ</b>		Flexible Importschnittstellen
		Transparenz und Nachvollziehbarkeit durch integrierte Excel-Engine
<b>Umfassend</b>		Vorkonfigurierter Export von ERP-Buchungsinformationen
		Abbildung von aktuellem IAS 17 und IFRS 16
<b>Bewährt</b>		Anwendbar für Leasingnehmer und Leasinggeber
		Individuelle Erweiterbarkeit der Funktionalität
		Skalierbare Datenbank für alle Datenvolumina
		Vollständige Dokumentation für den Abschlussprüfer
		Etablierte Technologie



# Strategie

## Leasingstrategie für Ihr Unternehmen

- Simulationsgestützte Analyse relevanter Faktoren für „Lease or Buy“ sowie Auswertung der bilanziellen Auswirkungen von Leasingverhältnissen
- Definition und Implementierung einer zukünftigen Leasingstrategie



# Prozesse

## Anpassungen in den Geschäftsprozessen

- Checklisten-basierte, fokussierte Analyse betroffener Prozesse
- Definition und Umsetzung konkreter Maßnahmen zur erforderlichen Anpassung



# Kommunikation

## Auswirkungen erfolgreich an Zielgruppen kommunizieren

Profitieren Sie von der umfassenden Deloitte-Expertise in den Bereichen Change Management, Training und Kommunikation

<b>Extern</b> Banken, Aktionäre & Gesellschafter		01/ Identifikation der Bezugsgruppen
<b>Kommunikation</b>		02/ Erarbeitung Kommunikationsmaßnahmen
<b>Intern</b> Mitarbeiter & Führungskräfte		03/ Festlegung Kommunikationswege
		04/ Erstellung Kommunikationsplan

## Takeaway

Innovative Technologie kombiniert mit Expertise in Rechnungslegung & Prüfung, Prozess- & Organisationsberatung sowie Steuern für Ihre individuelle Leasinglösung

## Ihre Ansprechpartner

**Karl-Frank Meinzer**  
Deloitte SA  
Partner, Real Estate Advisory Services  
Phone: +41 58 279 8086  
kmeinzer@deloitte.ch

**Fabien Bryois**  
Deloitte SA  
Partner, Audit  
Phone: +41 58 279 8048  
fbryois@deloitte.ch

Deloitte bezieht sich auf Deloitte Touche Tohmatsu Limited („DTTL“), eine „private company limited by guarantee“ (Gesellschaft mit beschränkter Haftung nach britischem Recht), ihr Netzwerk von Mitgliedsunternehmen und ihre verbundenen Unternehmen. DTTL und jedes ihrer Mitgliedsunternehmen sind rechtlich selbstständig und unabhängig. DTTL (auch „Deloitte Global“ genannt) erbringt selbst keine Leistungen gegenüber Mandanten. Eine detailliertere Beschreibung von DTTL und ihren Mitgliedsunternehmen finden Sie auf [www.deloitte.com/de/UeberUns](http://www.deloitte.com/de/UeberUns).

Deloitte erbringt Dienstleistungen in den Bereichen Wirtschaftsprüfung, Steuerberatung, Corporate Finance und Consulting für Unternehmen und Institutionen aus allen Wirtschaftszweigen; Rechtsberatung wird in Deutschland von Deloitte Legal erbracht. Mit einem weltweiten Netzwerk von Mitgliedsgesellschaften in mehr als 150 Ländern verbindet Deloitte herausragende Kompetenz mit erstklassigen Leistungen und unterstützt Kunden bei der Lösung ihrer komplexen unternehmerischen Herausforderungen. Making an impact that matters – für mehr als 225.000 Mitarbeiter von Deloitte ist dies gemeinsames Leitbild und individueller Anspruch zugleich.

Diese Veröffentlichung enthält ausschließlich allgemeine Informationen, die nicht geeignet sind, den besonderen Umständen des Einzelfalls gerecht zu werden, und ist nicht dazu bestimmt, Grundlage für wirtschaftliche oder sonstige Entscheidungen zu sein. Weder die Deloitte & Touche GmbH Wirtschaftsprüfungsgesellschaft noch Deloitte Touche Tohmatsu Limited, noch ihre Mitgliedsunternehmen oder deren verbundene Unternehmen (insgesamt das „Deloitte Netzwerk“) erbringen mittels dieser Veröffentlichung professionelle Beratungs- oder Dienstleistungen. Keines der Mitgliedsunternehmen des Deloitte Netzwerks ist verantwortlich für Verluste jedweder Art, die irgendjemand im Vertrauen auf diese Veröffentlichung erlitten hat.