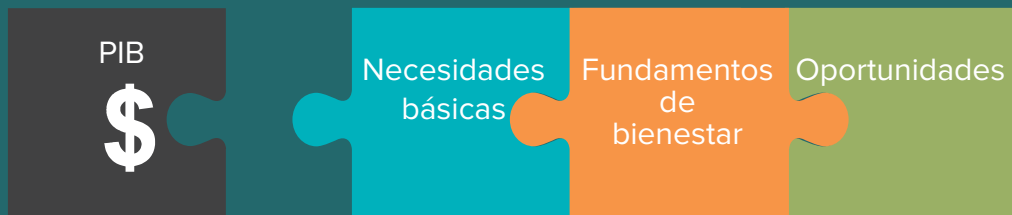


Índice de Progreso Social (IPS) 2015

¿Qué es el IPS?

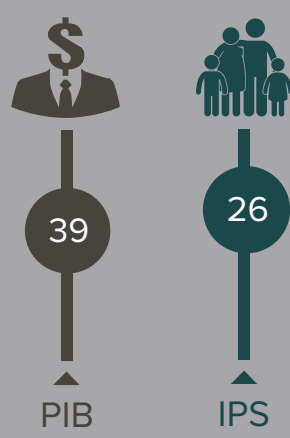
El Índice de Progreso Social nos permite evaluar la eficacia con la que el éxito económico de un país se traduce en Progreso Social.

PIB + IPS = CRECIMIENTO INCLUSIVO



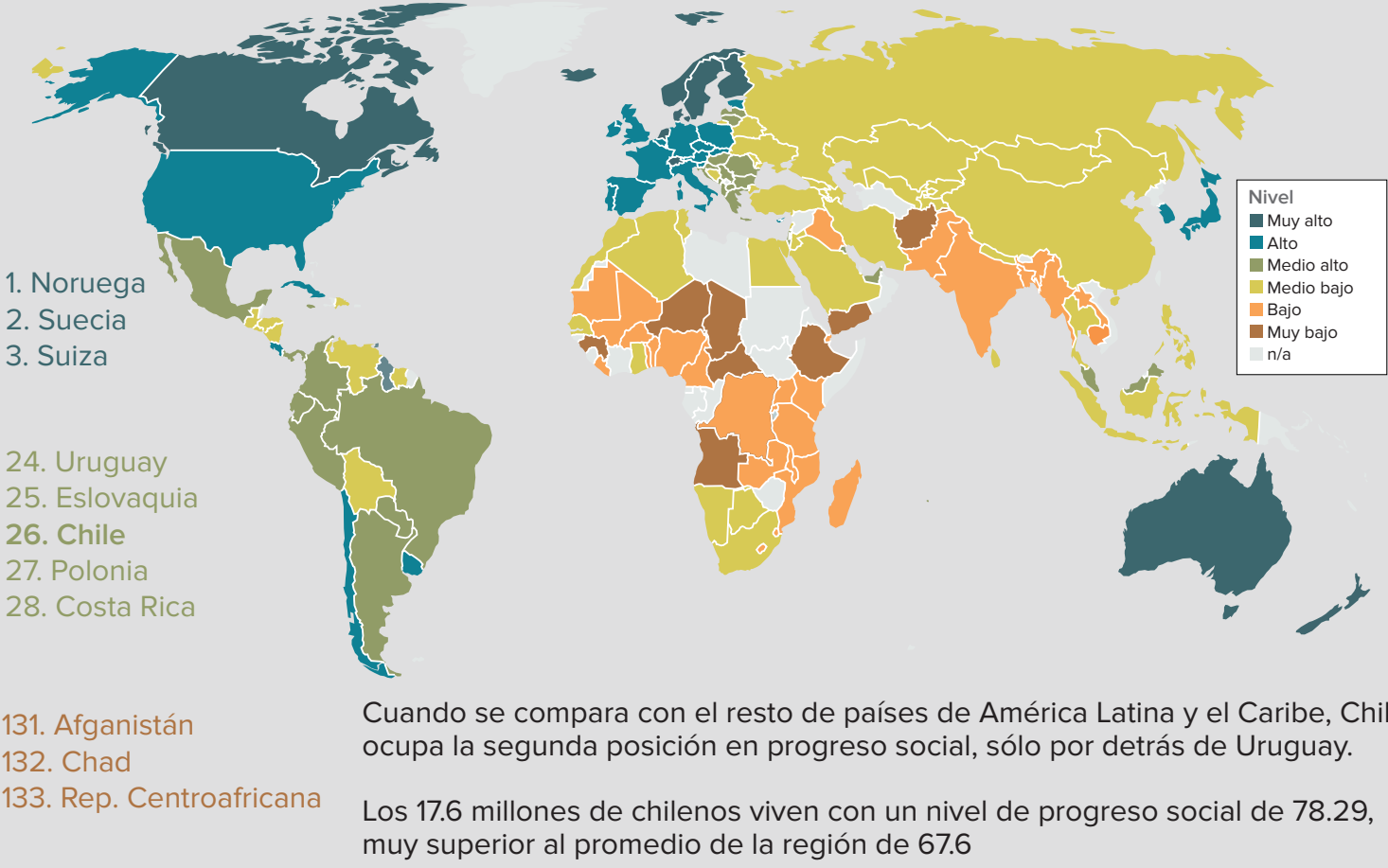
¿Por qué el IPS?

El PIB ofrece una imagen incompleta de desarrollo humano y social. Las complejidades del siglo 21 requieren de una nueva medida de progreso.



Chile se ubica en el lugar 39 de 133 países en PIB per cápita, pero es el número 26 del mundo en progreso social.

¿Cómo se compara Chile?



Necesidades básicas



Chile ocupa el lugar 36 en Vivienda...

4 de cada 10 chilenos se sienten satisfechos con la disponibilidad de vivienda buena y asequible.



...pero el lugar 43 del mundo en Nutrición y Cuidados Médicos Básicos



Ser víctima mortal de una enfermedad infecciosa es dos veces más probable en Chile que en Hungría.

Fundamentos de bienestar



Chile se ubica en el lugar 23 en Salud y bienestar...

La esperanza de vida es 5 años mayor al promedio registrado en países con el mismo nivel de ingreso per capita.



...pero baja al lugar 83 en Sostenibilidad del Ecosistema.



Chile tiene un nivel alto y poco sustentable de extracción de agua como porcentaje de sus recursos hídricos disponibles; hasta dos veces superior al promedio de países de renta per capita similar.

Oportunidades



Chile ocupa el lugar 9 en Derechos Personales...

En Chile el derecho a la propiedad privada está garantizado por el gobierno, superando a países como Uruguay, Croacia o Panamá



... pero cae al lugar 31 en Acceso a Educación Superior.



La inequidad en logro educativo en Chile es casi el doble a la que tienen países como Polonia y Lituania.



Descubre más en:
www.socialprogressimperative.org
#ProgresoSocial



[f/ProgresoSocialSPI](https://www.facebook.com/ProgresoSocialSPI)