

Business Process Solutions  
Ayudando en la creación de valor





# Ayudando en la creación de valor

Con más de 90 años de presencia en nuestro país y siendo la compañía con mayor participación de mercado en consultoría y auditoría, Deloitte Chile ya conoce el complejo mundo de los negocios por lo que entiende que para agregar valor a sus clientes es necesario contar con múltiples puntos de vista y experiencias, que aportan una visión innovadora y experimentada proporcionando soluciones específicas para cada cliente.

En todas las empresas existen importantes procesos administrativos y contables que no forman parte del giro específico de su negocio. Maximice su eficiencia y ventajas competitivas y deje estos procesos de soporte gerencial en manos de especialistas externos.

El capital humano de alta calidad y el trabajo en equipo es lo que nos diferencia y distingue. Gracias a ello, nuestros clientes representan el 80% de las compañías más grandes del mundo. En este sentido, nos enfocamos en proporcionar un servicio de excelencia el cual está respaldado por un enfoque integral con innovadoras soluciones.

Deloitte BPS Chile ofrece una cobertura de servicios que abarca todo nuestro país, con oficinas establecidas en Iquique, Antofagasta, Copiapó, Viña del Mar, Santiago, Concepción y Puerto Montt, todas con equipos de trabajo multidisciplinarios dispuestos a entregar una visión especializada en sus procesos de apoyo.



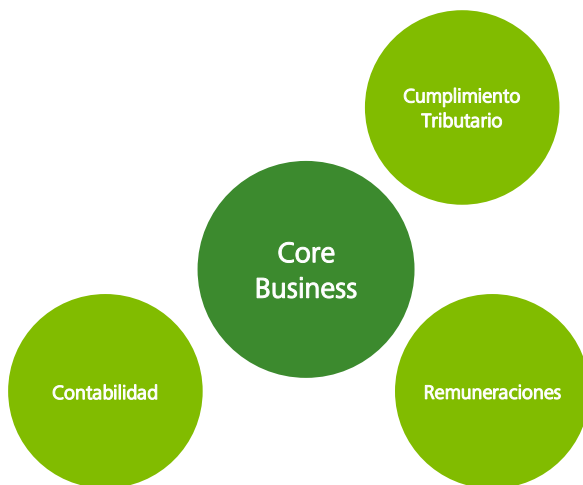
Por séptimo año consecutivo, somos la empresa de auditoría y consultoría número 1 en participación de mercado en nuestro país.

# Maximice su eficiencia y sus ventajas competitivas

## Ayudando en la creación de valor

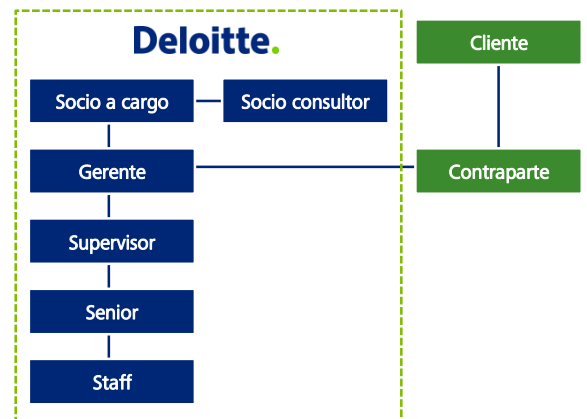
En todas las empresas existen importantes procesos administrativos y contables que no forman parte del giro específico de su negocio. Maximice su eficiencia y ventajas competitivas y deje estos procesos de soporte gerencial en manos de especialistas externos.

En Deloitte BPS contamos con profesionales que dominan las más modernas prácticas contables tanto chilenas como extranjeras, han sido partícipes de innumerables proyectos en distintas industrias y cuentan con un enfoque a la comprensión de sus requerimientos que permiten entregar una garantía de máxima calidad, confiabilidad y excelencia en el servicio entregado.



## Nuestra metodología de trabajo

Para cada uno de los proyectos destinamos al menos; un socio de la compañía, un gerente y un senior acompañado de un staff de un grupo de 160 profesionales, generando de esta manera un control de calidad en el servicio de al menos tres capas que garantiza los resultados esperados por nuestros clientes.



Sus actividades de apoyo son nuestro Core Business.  
Déjese asesorar por expertos.

# Nuestros Servicios

Nuestro compromiso como Deloitte BPS se sustenta en generar sinergia con nuestros clientes, desde la planificación del trabajo hasta la entrega de informes finales, pues cada uno será atendido por un equipo multidisciplinario con profundos conocimientos de la industria, el entorno y los aspectos claves de su negocio.

## Procesos de contabilidad

### Preparación de la Contabilidad Mensual

Emisión de Libros legales Mayor, Diario, Compra, Venta, Remuneraciones, Retenciones, Inventario y Balance.  
Preparación y emisión de comprobantes contables.  
Preparación de [Conciliaciones Bancarias](#).  
Preparación de [Análisis de cuentas](#).  
Actualización de Registros auxiliares clientes, proveedores, activo fijo, inventarios y otros.  
Determinación y contabilización de provisiones de cierre.  
Pago de proveedores.  
Emisión de facturas.

### Elaboración de Informes de Contabilidad Mensuales y Anuales

#### Estados Financieros Mensuales

Balance, Estado de resultados, Estado de flujos de efectivo, Estado de cambio en el patrimonio.  
Notas a los estados financieros.  
Estados Financieros bajo IFRS, US-GAAP.

#### Elaboración FECU

[Informes Especiales como gastos por centros de costos, ingresos y gastos comparados con presupuesto mensual y anual.](#)

[Otros servicios y trabajos especiales asociados a los procesos de contabilidad como inventarios, arqueos de caja, actualización de registros auxiliares de activo fijo, inventarios, clientes y proveedores y revisión de comprobantes de egresos entre otros.](#)

## Procesos de cumplimiento tributario

Nuestros servicios de cumplimiento tributario incluyen:

### Servicios Mensuales

Preparar la declaración mensual de Impuestos (Formulario N°29).  
Preparar la declaración mensual de Impuesto Adicional (Formulario N°50) cuando sea aplicable a la Sociedad.

### Servicios Anuales

Preparar la determinación de la renta líquida imponible para efectos de impuesto a la renta anual.  
Preparar la declaración anual de impuesto a la renta (Formulario 22).  
Preparar y presentar las declaraciones juradas de las Sociedades exigidas por el Servicio de Impuestos Internos que sean aplicables.  
Determinar y actualizar del Fondo de Utilidad Tributaria (FUT).  
Preparar el libro de inventario y balance requerido por el Servicio de Impuestos Internos de Chile.  
Preparar y determinar capital propio de la sociedad para fines tributarios y municipales.  
Preparar y presentar las declaraciones anuales de impuesto global complementario de los socios pertenecientes al grupo.



## Procesos de remuneraciones

### Proceso de remuneración mensual

Cálculo de liquidaciones de sueldo considerando haberes y descuentos legales y contractuales.  
Pago de remuneraciones a través de transferencias electrónicas y/o emisión de cheques.  
Envío de liquidaciones de remuneraciones a través de Portal Web de auto consulta y/o envío por sobre.  
Pago de cotizaciones previsionales.  
Emisión libro de remuneraciones legal mensual.  
Envío de centralización contable de remuneraciones  
Control de vacaciones  
Control del saldo de vacaciones.  
Provisión de vacaciones.

### Pago de anticipo de remuneraciones

### Emisión y actualización de contratos de trabajo de acuerdo al formato entregado por nuestros clientes

### Calculos de finiquitos

### Reportes

Control de las Cuentas Corrientes del personal (Préstamos y otros).  
Dotación del personal.  
Reportes de altas y bajas.  
Reportes de ausentismos (Licencias médicas, atrasos, sobretiempos, etc.)

### Preparación y emisión de certificados de remuneraciones

### Preparación y envío de declaraciones juradas al S.I.I.

## Servicios y Trabajos Especiales

Toma de Inventarios  
Arqueos de caja  
Actualización de registros auxiliares de activo fijo  
Tesorería  
Revisión de comprobantes de egresos entre otros  
Reconstitución de la contabilidad  
Reconstitución de Análisis de Cuenta  
Convergencia IFRS  
Solicitud IVA Exportado  
Solicitud IVA Activo Fijo  
Implementación Facturación Electrónica  
Apoyo en citaciones fiscales  
Diagnóstico y Evaluación Tributaria

## Otros servicios

En Deloitte BPS contamos con un equipo multidisciplinario de gerentes que se destacan por su participación en diferentes proyectos asociados a procesos de contabilidad, cumplimiento tributario y remuneraciones en importantes compañías de nuestro país.

En cada uno de estos proyectos hemos logrado alcanzar la excelencia a través de eficaces soluciones que cumplen con los requerimientos demandados por nuestros clientes, aportando siempre nuestra experiencia en la resolución de problemas de distinta naturaleza.

Nuestra fórmula de éxito se basa en asignar a un socio a cargo y a un socio consultor. Ellos se encargarán de realizar en profundidad el diagnóstico de los problemas de nuestros clientes, para luego monitorear exhaustivamente las soluciones proporcionadas desde el inicio hasta el fin del proceso.



Tenga bajo control su negocio con profesionales expertos

## Contáctenos en la Zona Norte

### José Quinteros Curín

Socio  
Zona Norte  
(56) 552 449 660  
jqinteros@deloitte.com

### Iquique

### Patricio Castillo Díaz

Supervisor  
(56) 572 546 591  
pcastillo@deloitte.com

### Antofagasta

### José Naranjo Inzunza

Gerente Senior  
(56) 552 449 660  
jnaranjo@deloitte.com

### Copiapó

### Milton Pérez Alvarez

Gerente  
(56) 522 524 991  
milperez@deloitte.com

### Oficina central

Rosario Norte 407  
Las Condes, Santiago  
Chile  
Fono: (56) 227 297 000  
Fax: (56) 223 749 177  
deloittechile@deloitte.com

### Regiones

Simón Bolívar 202  
Oficina 203  
Iquique  
Chile  
Fono: (56) 572 546 591  
Fax: (56) 572 546 595  
iquique@deloitte.com

Av. Grecia 860  
Piso 3  
Antofagasta  
Chile  
Fono: (56) 552 449 660  
Fax: (56) 552 449 662  
antofagasta@deloitte.com

Los Carrera 831  
Oficina 501  
Copiapó  
Chile  
Fono: (56) 522 524 991  
Fax: (56) 522 524 995  
copiapo@deloitte.com

Alvares 646  
Oficina 906  
Viña del Mar  
Chile  
Fono: (56) 322 882 026  
Fax: (56) 322 975 625  
vregionchile@deloitte.com

Chacabuco 485  
Piso 7  
Concepción  
Chile  
Fono: (56) 412 914 055  
Fax: (56) 412 914 066  
concepcionchile@deloitte.com

Quillota 175  
Oficina 1107  
Puerto Montt  
Chile  
Fono: (56) 652 268 600  
Fax: (56) 652 288 600  
puertomontt@deloitte.com

[www.deloitte.cl](http://www.deloitte.cl)

Con una red global de firmas miembro en cerca de 164 países, Deloitte brinda su experiencia y profesionalismo de clase mundial para ayudar a que sus clientes alcancen el éxito desde cualquier lugar del mundo en donde operen. Los aproximadamente 200.000 profesionales de la firma están comprometidos con la visión de ser el modelo de excelencia.

Esta publicación sólo contiene información general y ni Deloitte Touche Tohmatsu Limited, ni sus firmas miembro, ni ninguna de sus respectivas afiliadas (en conjunto la "Red Deloitte"), presta asesoría o servicios por medio de esta publicación. Antes de tomar cualquier decisión o medida que pueda afectar sus finanzas o negocio, debe consultar a un asesor profesional calificado. Ninguna entidad de la Red Deloitte será responsable de alguna pérdida sufrida por alguna persona que utilice esta publicación.

Deloitte© se refiere a Deloitte Touche Tohmatsu Limited, una compañía privada limitada por garantía, de Reino Unido, y a su red de firmas miembro, cada una de las cuales es una entidad legal separada e independiente. Por favor, vea en [www2.deloitte.cl](http://www2.deloitte.cl) acerca de la descripción detallada de la estructura legal de Deloitte Touche Tohmatsu Limited y sus firmas miembro.

Deloitte Touche Tohmatsu Limited es una compañía privada limitada por garantía constituida en Inglaterra & Gales bajo el número 07271800, y su domicilio registrado: Hill House, 1 Little New Street, London, EC4A3TR, Reino Unido.