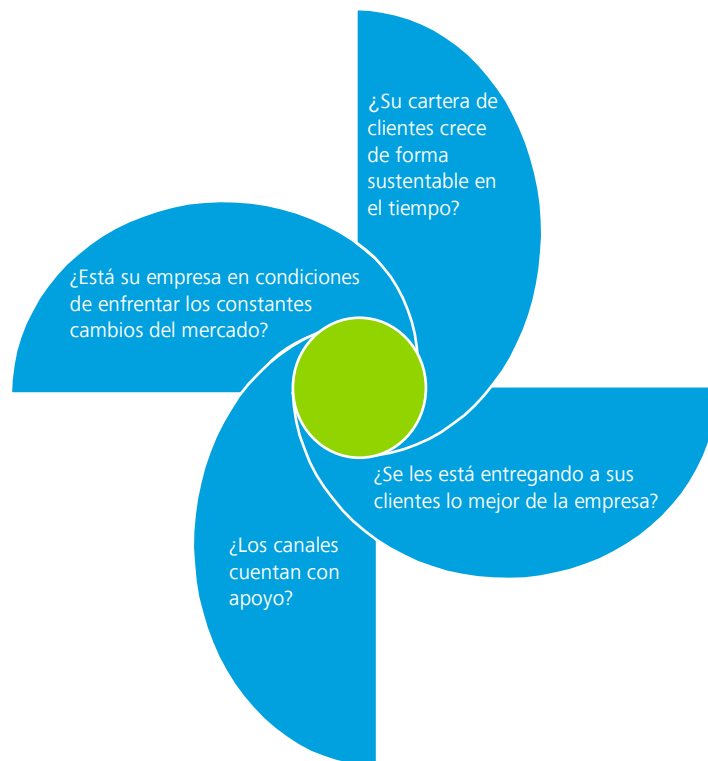


CRM

La consolidación de una estrategia orientada al cliente y sus necesidades



En el actual escenario económico mundial, las empresas están buscando beneficiar y fortalecer a su principal activo, los clientes. Los esfuerzos se enfocan en retener a sus clientes, maximizar la efectividad de cada interacción con ellos y permitir el crecimiento sustentable de dicho activo.

Pero decirlo es mucho más sencillo que llevarlo a cabo, porque el servicio al cliente comprende un amplio espectro de relaciones comerciales, que dependen de muchos factores.

Para tener un completo control de todos los estados y etapas de la relación con los clientes, es necesario contar con un modelo de negocio que responda a estos desafíos.

Es así como Deloitte, a través de su equipo de Consulting, en su constante búsqueda por convertirse en un socio estratégico para cada uno de sus clientes, ofrece un servicio de consultoría especializada en esta estrategia, utilizando una metodología probada y desarrollada de acuerdo a las necesidades del cliente.

Nuestra metodología contempla

- Metodologías de aplicación
- Conocimiento de distintas industrias
- Un enfoque personalizado
- Experiencia profesional



Todo lo anterior es complementado con la herramienta SAP Customer Relationship Management (SAP CRM), que nos otorga una visión global de todos los puntos de contacto y canales de interacción con sus clientes, asegurando consistencia, efectividad y predictibilidad a través del ciclo de negocio.



Es esta unión la que nos permite ofrecer un servicio de alta calidad, sustentable en el tiempo, y que permitirá brindarle a su negocio un nuevo impulso, para mantener y mejorar su posición de mercado.

Contáctenos

Guillermo Ahumada
Socio SAP Practice
Technology Consulting
(56-2) 2729 8810
gahumada@deloitte.com

Javier Huechao
Senior Manager SAP Practice
Technology Consulting
(56-2) 2729 8862
jhuechao@deloitte.com

www.deloitte.cl

Deloitte presta servicios profesionales de auditoría, impuestos, consultoría y asesoría financiera, a organizaciones públicas y privadas de diversas industrias. Con una red global de firmas miembro en cerca de 164 países, Deloitte brinda su experiencia y profesionalismo de clase mundial para ayudar a que sus clientes alcancen el éxito desde cualquier lugar del mundo en donde operen. Los aproximadamente 200.000 profesionales de la firma están comprometidos con la visión de ser el modelo de excelencia.

Esta publicación sólo contiene información general y ni Deloitte Touche Tohmatsu Limited, ni sus firmas miembro, ni ninguna de sus respectivas afiliadas (en conjunto la "Red Deloitte"), presta asesoría o servicios por medio de esta publicación. Antes de tomar cualquier decisión o medida que pueda afectar sus finanzas o negocio, debe consultar a un asesor profesional calificado. Ninguna entidad de la Red Deloitte será responsable de alguna pérdida sufrida por alguna persona que utilice esta publicación.

Deloitte© se refiere a Deloitte Touche Tohmatsu Limited, una compañía privada limitada por garantía, de Reino Unido, y a su red de firmas miembro, cada una de las cuales es una entidad legal separada e independiente. Por favor, vea en www.deloitte.cl acerca de la descripción detallada de la estructura legal de Deloitte Touche Tohmatsu Limited y sus firmas miembro.

Deloitte Touche Tohmatsu Limited es una compañía privada limitada por garantía constituida en Inglaterra & Gales bajo el número 07271800, y su domicilio registrado: Hill House, 1 Little New Street, London, EC4A3TR, Reino Unido.