



# 2022 年全球医疗行业展望

## 我们是否终于看到了 期盼已久的转变？

# 综述与展望

医疗行业是否正在经历一场期待已久且意义深远的转变? 一场史无前例的全球疫情; 医学技术的指数级发展; 数字技术、数据存取和分析的爆炸式增长; 消费者拥有更多的知情权和决策权; 从疾病治疗向疾病预防与整体健康的转变……这一系列因素犹如催化剂, 推动医疗行业展开临床、财务和运营方面的变革, 如同长期以来承诺的那样。

到 2022 年, 新冠疫情已持续整整两年之久, 至今仍是全球医疗体系最为重视的问题, 并占据了大量资源:

- 截至 2021 年 12 月 14 日, 全球新冠确诊病例超过 2.7 亿例, 死亡超过 531 万人。研究显示, 某些少数种族和民族群体, 以及弱势和边缘人口受到新冠疫情的影响尤其严重, 突显出了医疗公平和健康水平方面根深蒂固的问题。
- 低疫苗接种率阻碍了许多国家的疫情防控措施。全球超过一半人口尚未接种一剂新冠疫苗, 而低收入国家接种一剂疫苗的比例不足 5%。即使在发达经济体, 民众犹豫不决的心理、疫苗调度、疫苗运输和时间便利性等问题导致许多人仍未接种新冠疫苗。
- 考虑到全球人口之间的相互关联性, 世界卫生组织 (WHO) 和其他援助组织向全球 20 大经济体的领导人发出呼吁, 希望筹集 234 亿美元, 在未来 12 个月向贫穷国家援助新冠疫苗、检测试剂和药品。
- 在抗击新冠疫情的过程中, 医护工作者承受了令人难以想象的情感、身体和职业压力。例如, 在美国有 55% 的一线医护人员出现了职业倦怠, 其中年轻医护人员的比例最高 (69%)。医疗组织正在努力为员工提供支持和留住人才, 尤其是临床人才, 这再次引起了人们对于员工工作体验的关注。
- 疫情还减少了人们对于非新冠疫情相关医疗服务的使用, 降低了消费需求。患者推迟或放弃了多种医疗服务, 包括急性疾病的紧急治疗、常规体检和必要的癌症筛查等。放弃早期干预、缺少慢性病管理和未确诊病症等对长期健康的影响将是显著的。

尽管新冠疫情造成了许多可怕影响, 但它也为医疗行业加快创新和革新创造了良好的机遇。我们在对未来健康™ 以及 2040 年医疗生态系统的展望中, 预测到了今天正在发生的许多变化。但我们没有预料到, 新冠疫情会成为快速启动和加快这些变化的催化剂。

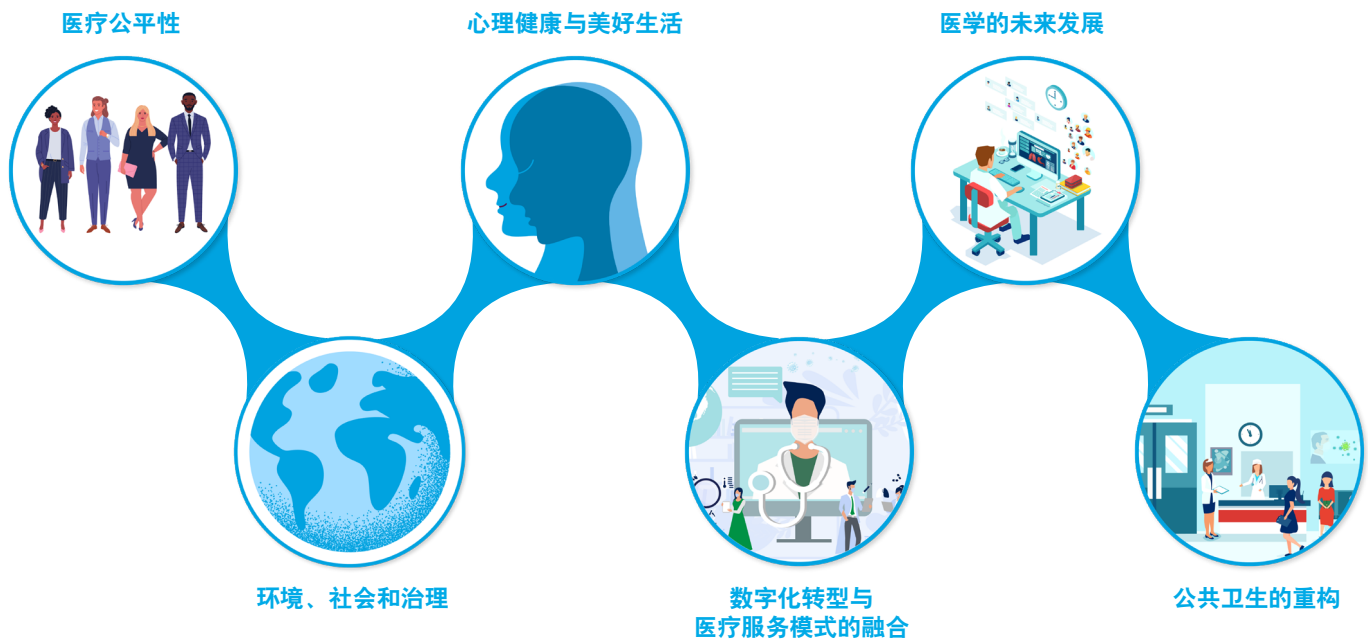
新冠疫情加速了许多现有和 / 或新出现的医疗趋势, 例如消费者偏好和行为的转变、生命科学与医疗健康的整合、数字医疗技术的快速发展、全新的人才和医疗护理交付模式以及临床创新等。医疗行业的利益相关者和该行业所服务的消费者面临一个陌生的环境, 例如远程办公、虚拟就诊、以及医疗用品、人员与服务短缺的供应链等趋势, 为了应对全新的挑战, 医疗行业正在经历转变。该行业也在提升员工的工作体验, 重塑工作内容、工作方式和场所; 加快为新冠患者和非新冠患者部署虚拟健康服务; 并与新合作伙伴合作生产和采购急需的疫苗、治疗药物和医疗用品等。

尽管面临诸多挑战，但也有越来越多乐观的人士认为，当下许多国家已经做好了更充分的准备，有能力控制新冠疫情的影响。虽然新冠病毒彻底消失的可能性微乎其微，但专家们预测，如果不再出现新的严重的变种病毒，新冠疫情将从全球大流行变成地方流行病，这意味着它可能会一直存在下去，只是严重程度变得更可预测且更容易控制。

在 2022 年，面对演变成地方流行病的新冠肺炎带来的确诊病例和死亡人数的波动以及其他传染病的影响，医疗行业的利益相关者应该继续保持警惕、敏锐和灵活。

我们希望这场疫情最终给我们留下的遗产是一种及时的“催化剂”，它将促使全球医疗行业行动起来，抓住机遇，加快解决因为该行业迫在眉睫的六个问题所带来的多个长期挑战（见图 1）。“2022 年展望”评估了医疗行业的现状，探讨了行业发展面临的六个问题，并提出了向新常态转型的问题和行动建议。

图 1. 六大全球医疗行业问题



# 作者

## Stephanie Allen

德勤全球医疗行业领导人  
steallen@deloitte.com.au

# 德勤中国联系人

## 简思华

领导合伙人  
中国生命科学与医疗行业  
电子邮件: jensewert@deloitte.com.cn

## 虞扬

审计及鉴证领导合伙人  
中国生命科学与医疗行业  
电子邮件: davyu@deloitte.com.cn

## 俞超

管理咨询领导合伙人  
中国生命科学与医疗行业  
电子邮件: andryu@deloitte.com.cn

## 杨晟

财务咨询领导合伙人  
中国生命科学与医疗行业  
电子邮件: bilyang@deloitte.com.cn

## 赵益民

税务与法律咨询领导合伙人  
中国生命科学与医疗行业  
电子邮件: jazhao@deloitte.com.cn

## 祝世谦

风险咨询领导合伙人  
中国生命科学与医疗行业  
电子邮件: trazhu@deloitte.com.cn

# 办事处地址

## 北京

北京市朝阳区针织路23号楼  
国寿金融中心12层  
邮政编码: 100026  
电话: +86 10 8520 7788  
传真: +86 10 6508 8781

## 长沙

长沙市开福区芙蓉北路一段109号  
华创国际广场3号栋20楼  
邮政编码: 410008  
电话: +86 731 8522 8790  
传真: +86 731 8522 8230

## 成都

成都市高新区交子大道365号  
中海国际中心F座17层  
邮政编码: 610041  
电话: +86 28 6789 8188  
传真: +86 28 6317 3500

## 重庆

重庆市渝中区民族路188号  
环球金融中心43层  
邮政编码: 400010  
电话: +86 23 8823 1888  
传真: +86 23 8857 0978

## 大连

大连市中山路147号  
森茂大厦15楼  
邮政编码: 116011  
电话: +86 411 8371 2888  
传真: +86 411 8360 3297

## 广州

广州市珠江东路28号  
越秀金融大厦26楼  
邮政编码: 510623  
电话: +86 20 8396 9228  
传真: +86 20 3888 0121

## 杭州

杭州市上城区飞云江路9号  
赞成中心东楼1206室  
邮政编码: 310008  
电话: +86 571 8972 7688  
传真: +86 571 8779 7915

## 哈尔滨

哈尔滨市南岗区长江路368号  
开发区管理大厦1618室  
邮政编码: 150090  
电话: +86 451 8586 0060  
传真: +86 451 8586 0056

## 合肥

合肥市政务文化新区潜山路190号  
华邦ICC写字楼A座1201单元  
邮政编码: 230601  
电话: +86 551 6585 5927  
传真: +86 551 6585 5687

## 香港

香港金钟道88号  
太古广场一座35楼  
电话: +852 2852 1600  
传真: +852 2541 1911

## 济南

济南市市中区二环南路6636号  
中海广场28层2802-2804单元  
邮政编码: 250000  
电话: +86 531 8973 5800  
传真: +86 531 8973 5811

## 澳门

澳门殷皇子大马路43-53A号  
澳门广场19楼H-L座  
电话: +853 2871 2998  
传真: +853 2871 3033

## 蒙古

15/F, ICC Tower, Jamiyan-Gun Street  
1st Khoroo, Sukhbaatar District,  
14240-0025 Ulaanbaatar, Mongolia  
电话: +976 7010 0450  
传真: +976 7013 0450

## 南京

南京市建邺区江东中路347号  
国金中心办公楼一期40层  
邮政编码: 210019  
电话: +86 25 5790 8880  
传真: +86 25 8691 8776

## 宁波

宁波市海曙区和义路168号  
万豪中心1702室  
邮政编码: 315000  
电话: +86 574 8768 3928  
传真: +86 574 8707 4131

## 三亚

海南省三亚市吉阳区新风街279号  
蓝海华庭(三亚华夏保险中心)16层  
邮政编码: 572099  
电话: +86 898 8861 5558  
传真: +86 898 8861 0723

## 上海

上海市延安东路222号  
外滩中心30楼  
邮政编码: 200002  
电话: +86 21 6141 8888  
传真: +86 21 6335 0003

## 沈阳

沈阳市沈河区青年大街1-1号  
沈阳市府恒隆广场办公楼1座  
3605-3606单元  
邮政编码: 110063  
电话: +86 24 6785 4068  
传真: +86 24 6785 4067

## 深圳

深圳市深南东路5001号  
华润大厦9楼  
邮政编码: 518010  
电话: +86 755 8246 3255  
传真: +86 755 8246 3186

## 苏州

苏州市工业园区苏绣路58号  
苏州中心广场58幢A座24层  
邮政编码: 215021  
电话: +86 512 6289 1238  
传真: +86 512 6762 3338 / 3318

## 天津

天津市和平区南京路183号  
天津世纪都会商厦45层  
邮政编码: 300051  
电话: +86 22 2320 6688  
传真: +86 22 8312 6099

## 武汉

武汉市江汉区建设大道568号  
新世界国贸大厦49层01室  
邮政编码: 430000  
电话: +86 27 8526 6618  
传真: +86 27 8526 7032

## 厦门

厦门市思明区鹭江道8号  
国际银行大厦26楼E单元  
邮政编码: 361001  
电话: +86 592 2107 298  
传真: +86 592 2107 259

## 西安

西安市高新区锦业路9号  
绿地中心A座51层5104A室  
邮政编码: 710065  
电话: +86 29 8114 0201  
传真: +86 29 8114 0205

## 郑州

郑州市郑东新区金水东路51号  
楷林中心8座5A10  
邮政编码: 450018  
电话: +86 371 8897 3700  
传真: +86 371 8897 3710



#### 关于德勤

Deloitte (“德勤”)泛指一家或多家德勤有限公司, 以及其全球成员所网络和它们的关联机构(统称为“德勤组织”)。德勤有限公司(又称“德勤全球”)及其每一家成员所和它们的关联机构均为具有独立法律地位的法律实体, 相互之间不因第三方而承担任何责任或约束对方。德勤有限公司及其每一家成员所和它们的关联机构仅对自身行为及遗漏承担责任, 而对相互的行为及遗漏不承担任何法律责任。德勤有限公司并不向客户提供服务。请参阅 [www.deloitte.com/cn/about](http://www.deloitte.com/cn/about) 了解更多信息。

德勤是全球领先的专业服务机构, 为客户提供审计及鉴证、管理咨询、财务咨询、风险咨询、税务及相关服务。德勤透过遍及全球逾150个国家与地区的成员所网络及关联机构(统称为“德勤组织”)为财富全球500强企业约80%的企业提供专业服务。敬请访问[www.deloitte.com/cn/about](http://www.deloitte.com/cn/about), 了解德勤全球约330,000名专业人员致力成就不凡的更多信息。

德勤亚太有限公司(即一家担保有限公司)是德勤有限公司的成员所。德勤亚太有限公司的每一家成员及其关联机构均为具有独立法律地位的法律实体, 在亚太地区超过100座城市提供专业服务, 包括奥克兰、曼谷、北京、河内、香港、雅加达、吉隆坡、马尼拉、墨尔本、大阪、首尔、上海、新加坡、悉尼、台北和东京。

德勤于1917年在上海设立办事处, 德勤品牌由此进入中国。如今, 德勤中国为中国本地和在华的跨国及高增长企业客户提供全面的审计及鉴证、管理咨询、财务咨询、风险咨询和税务服务。德勤中国持续致力于中国会计准则、税务制度及专业人才培养作出重要贡献。德勤中国是一家中国本土成立的专业服务机构, 由德勤中国的合伙人所拥有。敬请访问 [www2.deloitte.com/cn/zh/social-media](http://www2.deloitte.com/cn/zh/social-media), 通过我们的社交媒体平台, 了解德勤在中国市场成就不凡的更多信息。

本通讯中所含内容乃一般性信息, 任何德勤有限公司、其全球成员所网络或它们的关联机构(统称为“德勤组织”)并不因此构成提供任何专业建议或服务。在作出任何可能影响您的财务或业务的决策或采取任何相关行动前, 您应咨询合格的专业顾问。

我们并未对本通讯所含信息的准确性或完整性作出任何(明示或暗示)陈述、保证或承诺。任何德勤有限公司、其成员所、关联机构、员工或代理方均不对任何方因使用本通讯而直接或间接导致的任何损失或损害承担责任。德勤有限公司及其每一家成员所和它们的关联机构均为具有独立法律地位的法律实体。

© 2022。欲了解更多信息, 请联系德勤中国。  
Designed by CoRe Creative Services. RITM0930618

