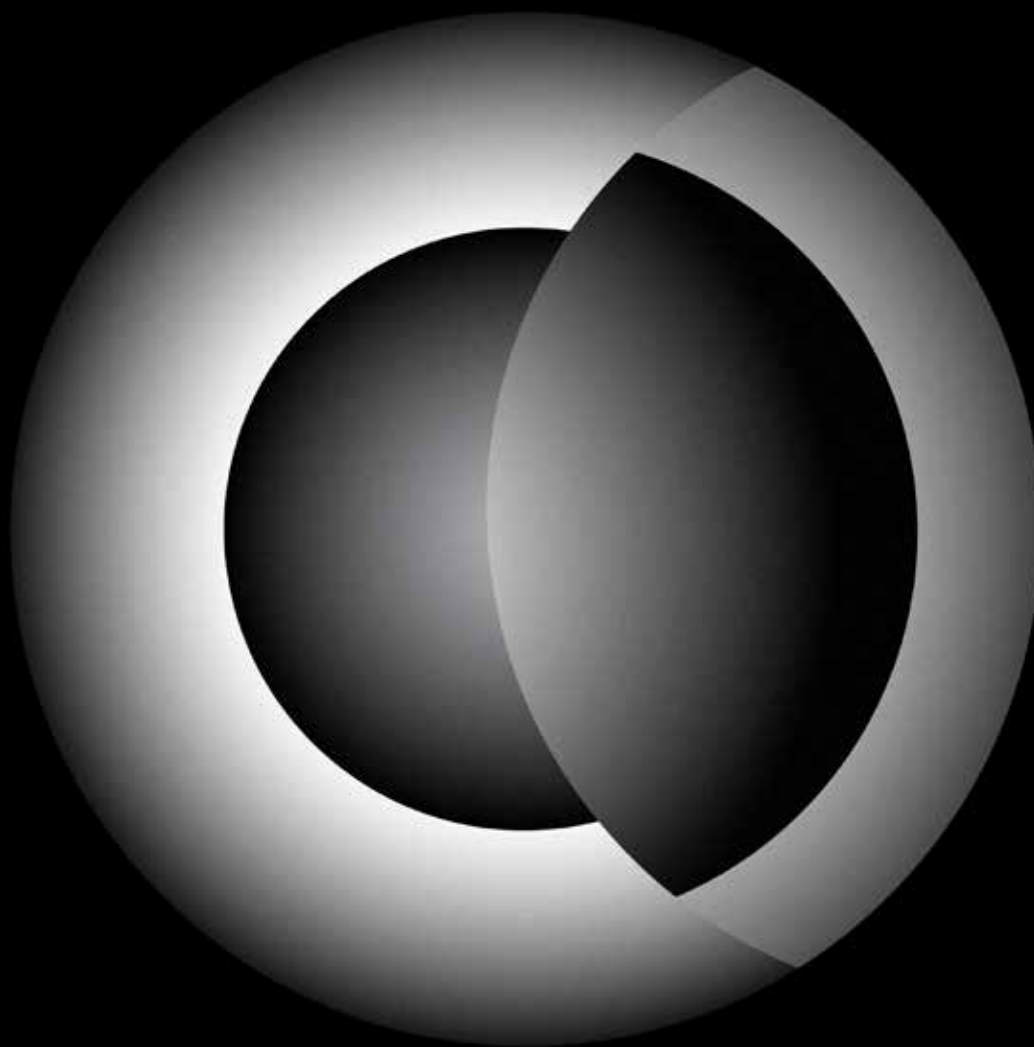


Deloitte.



Implementando IFRS 17

Uniendo conocimiento
Compartiendo experiencias



CREANDO UN
IMPACTO
SIGNIFICATIVO
Desde 1845



Auditoría y Assurance

Servicios Actuariales

Nuestra Práctica Actuarial

Somos un grupo multidisciplinario de profesionales altamente capacitados y con amplia experiencia, que brinda servicios integrales a todas aquellas organizaciones que requieren apoyo en análisis y cálculos actuariales, de gestión de riesgos, estadísticos y financieros.

Somos parte de la red actuarial global de Deloitte, la cual cuenta con 1,095 profesionales en 41 países, lo que la hace una de las más grandes prácticas actuariales del mundo, la cual nos brinda todas las capacidades y experiencia para dar el mejor apoyo que requieren las empresas locales e internacionales presentes en Chile.

Nuestro Compromiso

Brindamos servicios de primer nivel, para apoyar a las organizaciones a transformar y mejorar sus procesos, controles, sistemas y personas, maximizar sus resultados, mejorar su valor económico, reducir los costos operativos, prevenir y corregir los incumplimientos regulatorios, optimizar su capital, y potenciar su desempeño organizacional.

Aspiramos a formar alianzas con nuestros clientes, para que puedan cumplir eficaz y eficientemente los desafíos de mantenerse al día en los constantes cambios del entorno legal y normativo, las cambiantes necesidades de sus propios clientes y del mercado, y de las nuevas tecnologías emergentes.

Trabajamos junto con nuestros clientes, colaborando al logro de sus desafíos, entregando siempre un servicio de calidad.



IFRS 17 – Un nuevo desafío

“Los cambios requeridos por IFRS 17 interrumpirán los modelos operativos tradicionales, involucrarán áreas funcionales y comerciales en toda la empresa, y requerirán un esfuerzo significativo y un costo asociado. Las aseguradoras líderes buscan beneficios sinérgicos, oportunos y estratégicos para generar valor a partir de los costos anticipados de cumplimiento con el fin de mejorar el modelo operativo objetivo. Al comprender y anticipar las fuerzas disruptivas impulsadas por la IFRS 17, las aseguradoras líderes pueden tomar medidas proactivas para innovar sus estrategias, aceptar y aprovechar este nuevo y complejo desafío y acelerar el mejoramiento de su *performance*”.



Cambios significativos en el modelo de medición

- Modelo de medición general, con tres variaciones
- El margen de servicio contractual, por sus siglas en inglés CSM, es nuevo
- Nivel de agregación para reconocimiento y medición
- Tasa de descuento basada en las características del pasivo, tanto para las tarifas fijadas al inicio como para las finales del período
- Solución de OCI (*Other Comprehensive Income*)
- El enfoque PAA (*Premium Allocation Approach*) es diferente del enfoque por primas no-devengadas
- Reaseguro cedido
- Ajuste por riesgo
- Otros



Cambios en el reconocimiento de ganancias

- Los beneficios reconocidos como servicios de seguros que han sido proporcionados
- Las pérdidas son reconocidas inmediatamente (“contratos onerosos”)
- Los cambios en las estimaciones están relacionados con el servicio futuro



Nuevas notas ampliadas

- Notas adicionales más granulares en comparación a lo requerido



Requerimientos de transición

- Aplicación retrospectiva completa en la fecha de transición
- Opción de usar el VFA (*Variable Fee Approach*) o retrospectiva modificado, cuando el retrospectivo full sea impracticable
- Implementación/reclasificaciones bajo IFRS 9



Nueva cuenta de resultados

- Cambios significativos en la presentación



Nuevo modelo de reconocimiento de ingresos

- Las primas ya no generan ingresos
- Componentes de inversión son excluidos de la cuenta de resultados
- Los ingresos reconocidos son impulsados por el modelo de medición

Nuestro entendimiento

¿Está buscando una forma de ejecutar en forma eficaz y eficiente su proyecto IFRS 17, cuentan con las habilidades especializadas y conocimientos técnicos que le permitan asegurar el cumplimiento de la norma?. En particular, podría necesitar:

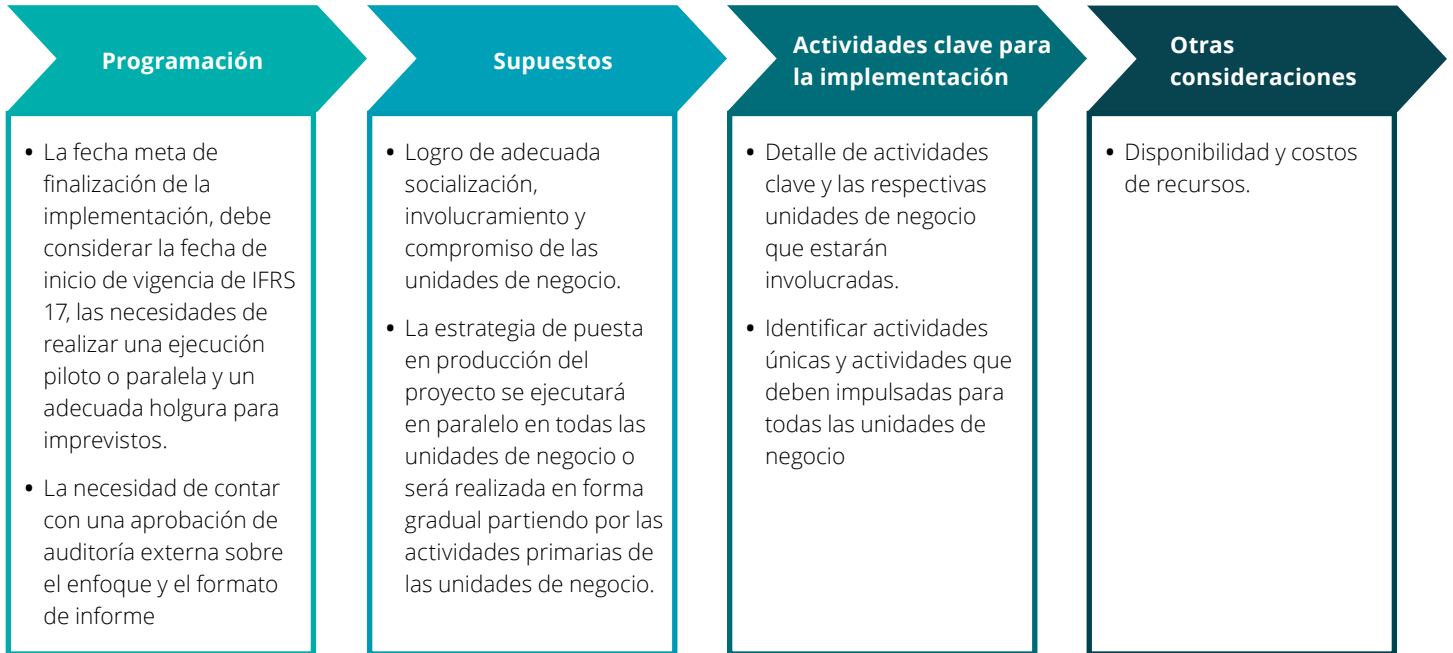
	Entendimiento claro y práctico para la implementación de una solución para IFRS 17.		Apoyo para el desarrollo de políticas contables y metodologías actuariales.
	Una hoja de ruta clara y robusta con un detallado entendimiento de la implementación de IFRS 17 y sus costos.		PMO para apoyar la administración de este complejo proyecto de implementación, que abarca múltiples áreas de negocio.
	Combinación de esfuerzos con socios locales e internacionales, aprovechando la experiencia en proyectos similares.		Interacción con auditores externos.

Tener respuestas claras y precisas respecto de las implicancias de la implementación de IFRS 17, permite administrar los riesgos de incumplimiento, de errores, desconocimiento de los equipos de trabajo, obsolescencia o inexistencia de los procesos y sistemas adecuados, insuficiente comunicación entre las áreas .

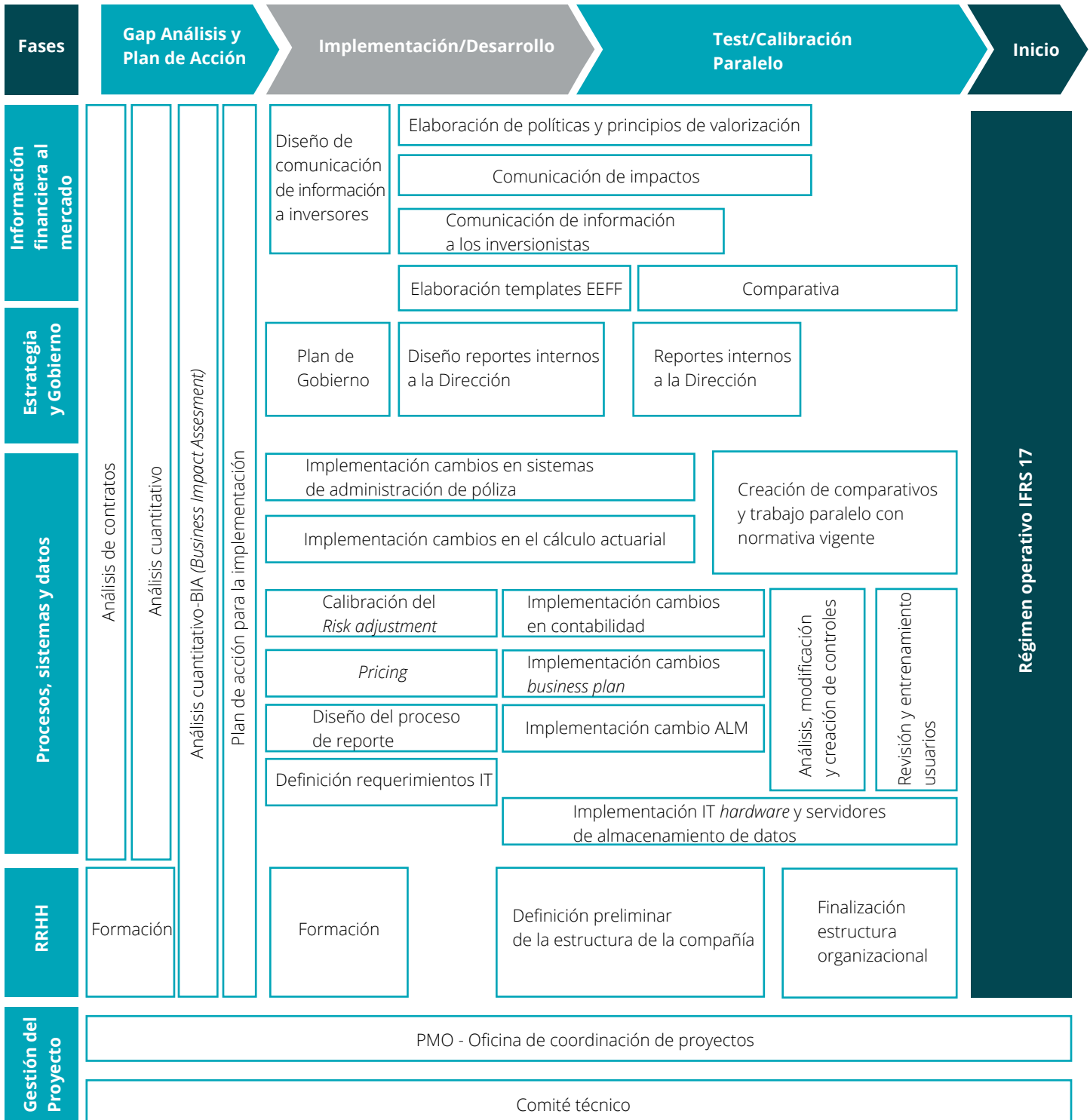
Nuestra metodología aborda aquellas materias más importantes para que sea exitoso un proyecto de implementación de IFRS 17, dando respuestas a las diversas interrogantes que surgen.

Procesos	Datos	Reporting	Organización	Sistemas
<p>¿Existen procesos afectados por IFRS 17?</p> <p>¿Es necesaria a creación de nuevos procesos?</p> <p>¿Existen procesos transversales que se vean afectados?</p>	<p>¿De que información dispongo en la actualidad?</p> <p>¿Qué información se requiere para aplicar IFRS 17?</p> <p>Sabiendo qué tengo y qué se requiere, ¿Qué información necesito para cumplir?</p> <p>Tengo toda la información a nivel gradual o agregado?</p> <p>¿Está la información en los sistemas?</p>	<p>¿Cuál es la nueva estructura de los estados financieros y notas?</p> <p>¿Cómo cambian los ciclos de contabilización?</p> <p>¿Cuál va a ser la estructura de mi información de gestión?</p> <p>¿De dónde obtengo los datos para elaborar el reporting?</p>	<p>¿Qué áreas de la compañía se ven afectadas?</p> <p>¿Los perfiles/roles actuales son adecuados para IFRS 17?</p> <p>¿Es necesario redefinir las responsabilidades de cada área?</p>	<p>¿Es suficiente la capacidad de cálculo y almacenamiento de sistemas?</p> <p>¿Las interfases entre los sistemas son seguras y ágiles?</p> <p>¿Está automatizada la obtención de los aperturas de cuentas de cierres anuales que permitan reducir tiempos?</p>

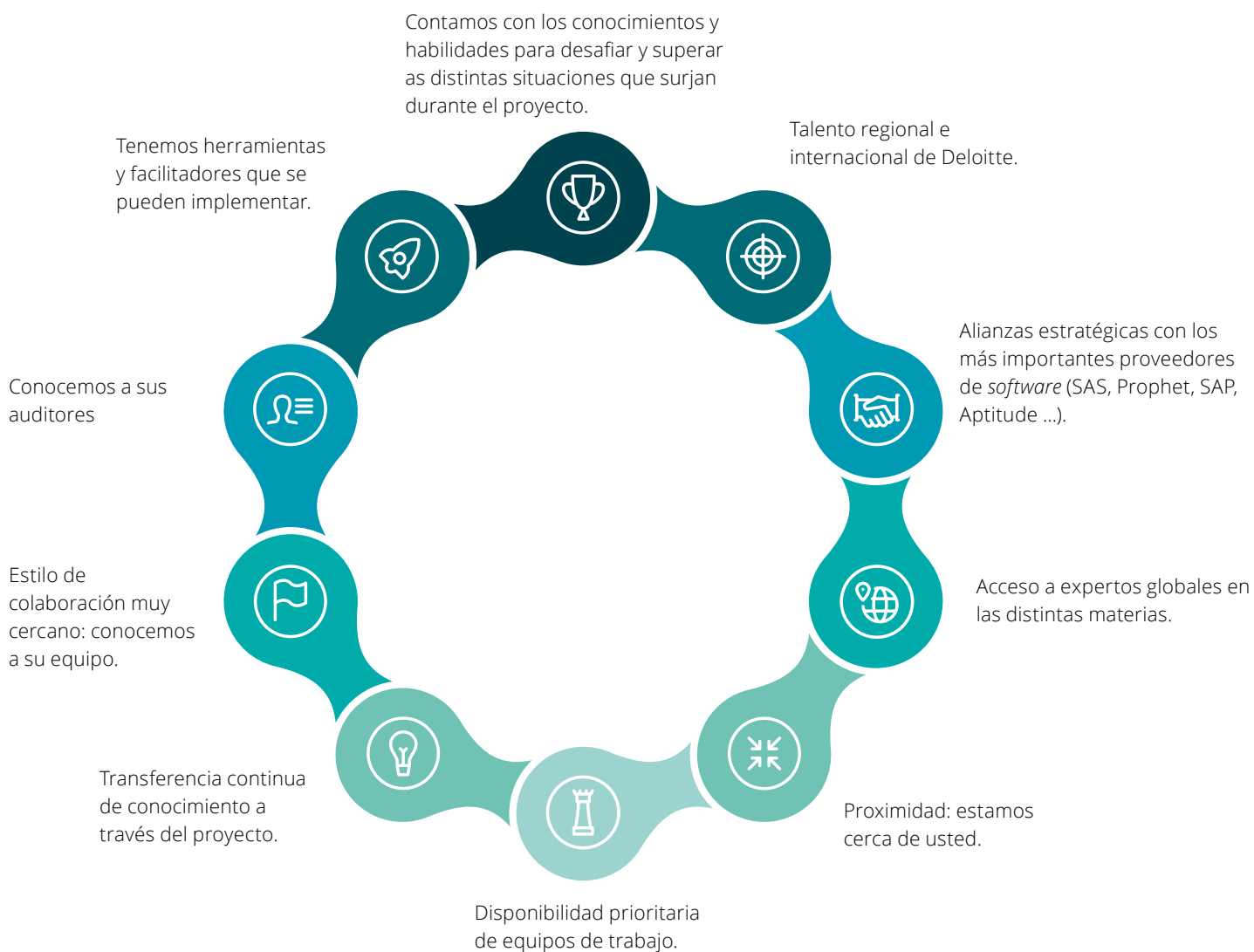
Nuestro modelo de implementación



El modelo de implementación de Deloitte, incorpora el resultado de nuestros análisis, investigaciones y nuestra opinión profesional acerca de la lógica de proceso para la identificación y administración de las necesidades de los clientes, integrando además nuestra experiencia en otros clientes.



Nuestra entrega y contribución



- Metodologías para identificar el impacto en el negocio y desarrollar alternativas de solución.
- Alianzas estratégicas con casas de software actuarial como SAS, FIS (Prophet) y otros con los que estamos trabajando.
- Metodología para la transformación de procesos, sistemas y data necesaria como entrada a los módulos de cálculo.
- Técnicas para elaborar y ejecutar proyectos de implementación de IFRS 17.
- Oficina de Gestión de Proyectos (PMO) para planear, organizar, motivar y controlar los recursos.
- Enfoques para preparar, apoyar y ayudar a las personas, los equipos y la organización a aceptar, internalizar y sacar provecho a los cambios organizacionales.

Contactos

**Socio Líder Assurance
Spanish Latin America**

Fernando Lattuca

+54 11 4390 2600 Ext. 3011

flattuca@deloitte.com

**México, Colombia, Ecuador, Perú,
Venezuela**

Eduardo Esteva

+52 55 5080 6805

eesteva@deloittemx.com

**Costa Rica, El Salvador, Guatemala,
Honduras, Nicaragua, Panamá,
República Dominicana**

Randolf Niedermeyer

+52 55 5080 6650

rniedermeyer@deloittemx.com

Paraguay, Argentina, Uruguay

Lionel Moure

+54 11 4390 2600 Ext. 4035

lmoure@deloitte.com





Deloitte se refiere a Deloitte Touche Tohmatsu Limited, sociedad privada de responsabilidad limitada en el Reino Unido, a su red de firmas miembro y sus entidades relacionadas, cada una de ellas como una entidad legal única e independiente. Consulte www.deloitte.com para obtener más información sobre nuestra red global de firmas miembro.

Deloitte presta servicios profesionales de auditoría y assurance, consultoría, asesoría financiera, asesoría en riesgos, impuestos y servicios legales, relacionados con nuestros clientes públicos y privados de diversas industrias. Con una red global de firmas miembro en más de 150 países, Deloitte brinda capacidades de clase mundial y servicio de alta calidad a sus clientes, aportando la experiencia necesaria para hacer frente a los retos más complejos de los negocios. Los más de 312,000 profesionales de Deloitte están comprometidos a lograr impactos significativos.

Tal y como se usa en este documento, "Deloitte S-LATAM, S.C." es la firma miembro de Deloitte y comprende tres Marketplaces: México-Centroamérica, Cono Sur y Región Andina. Involucra varias entidades relacionadas, las cuales tienen el derecho legal exclusivo de involucrarse en, y limitan sus negocios a, la prestación de servicios de auditoría, consultoría fiscal, asesoría legal, en riesgos y financiera respectivamente, así como otros servicios profesionales bajo el nombre de "Deloitte".

Esta presentación contiene solamente información general y Deloitte no está, por medio de este documento, prestando asesoramiento o servicios contables, comerciales, financieros, de inversión, legales, fiscales u otros.

Esta presentación no sustituye dichos consejos o servicios profesionales, ni debe usarse como base para cualquier decisión o acción que pueda afectar su negocio. Antes de tomar cualquier decisión o tomar cualquier medida que pueda afectar su negocio, debe consultar a un asesor profesional calificado. No se proporciona ninguna representación, garantía o promesa (ni explícito ni implícito) sobre la veracidad ni la integridad de la información en esta comunicación y Deloitte no será responsable de ninguna pérdida sufrida por cualquier persona que confíe en esta presentación.