



**Soluciones Actuariales para el Sector Seguros**

Actuarial & Advanced Analytics

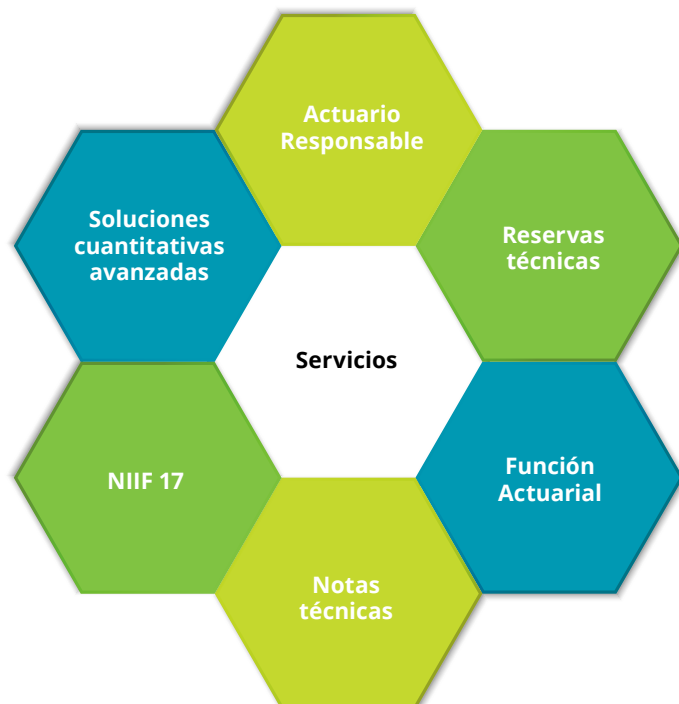
Financial Advisory





# Soluciones Actuariales para el Sector Seguros

Una amplia experiencia en ciencias actuariales y financieras, a la luz de la normativa local y de las principales normas internacionales, enfocada en las prácticas de la industria aseguradora avalan el trabajo del equipo de Deloitte.

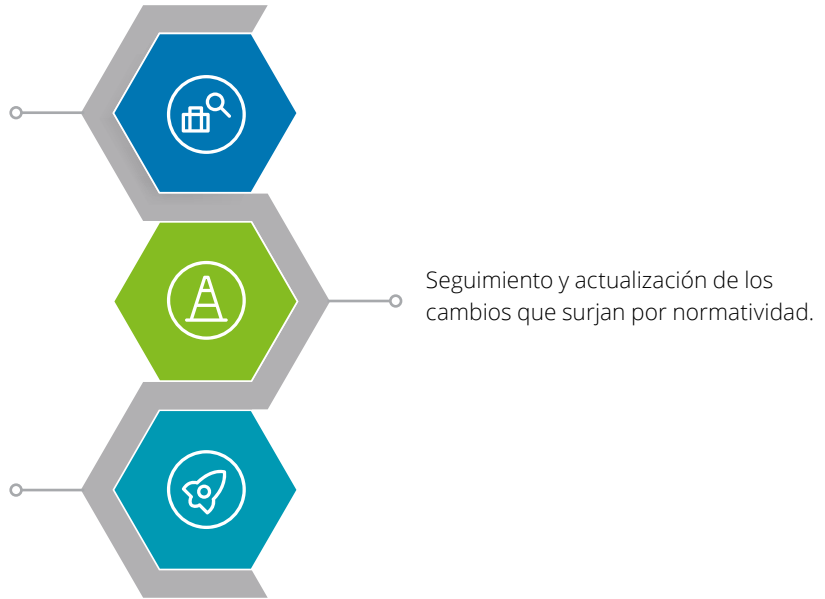


## Soluciones Actuariales para el Sector Seguros. Actuarial & Advanced Analytics.

### Actuario Responsable

Acompañamiento técnico, imparcial e independiente, que valida y certifica la suficiencia de las reservas técnicas.

Reto a las metodologías de estimación de reservas existentes en la entidad y contraste con las mejores prácticas actuariales y del conocimiento del mercado colombiano.

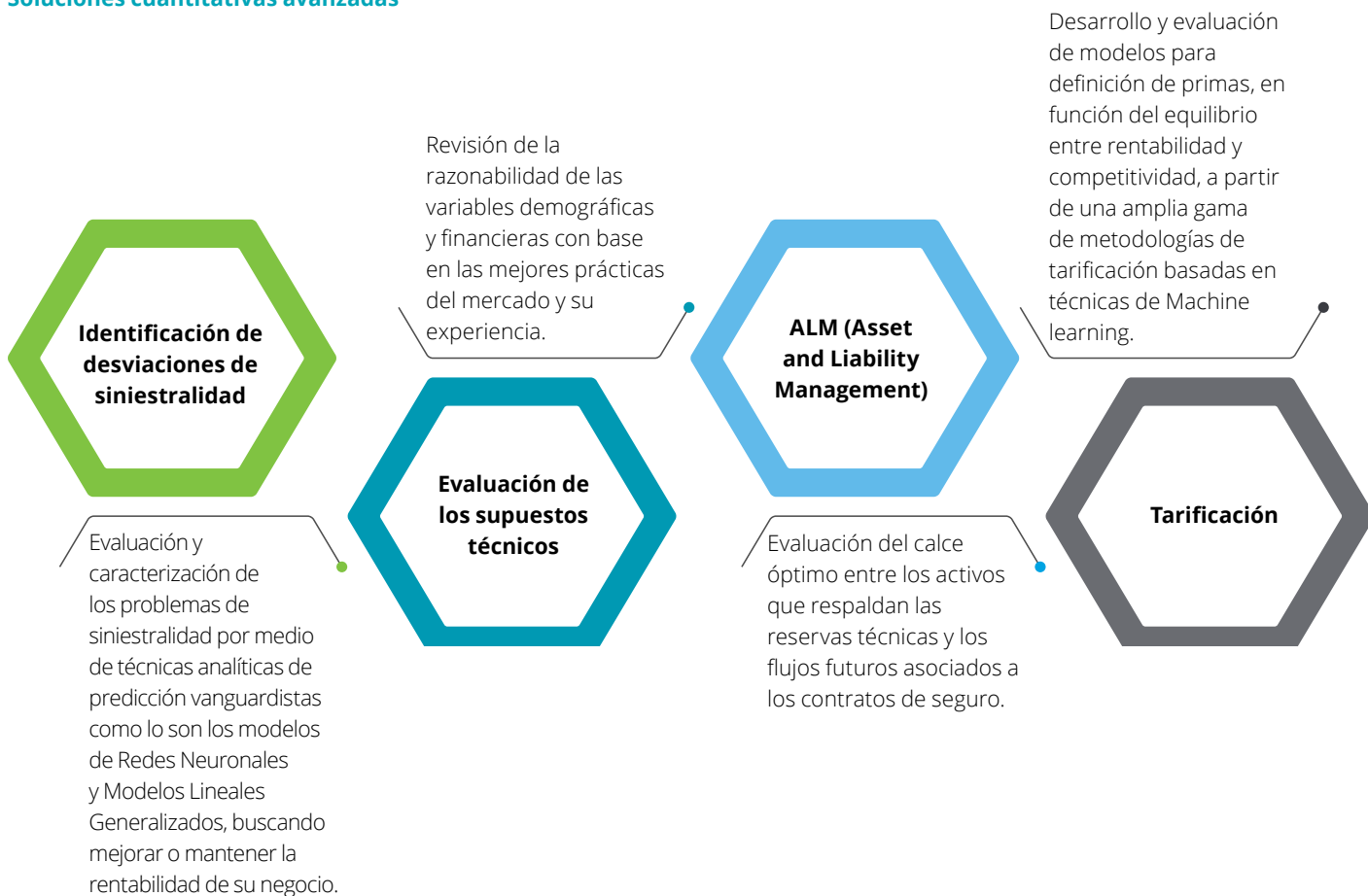


### Reservas técnicas

**Revisión y/o estimación del valor de las reservas de acuerdo con la normativa aplicable y la metodología de la entidad.**



Soluciones cuantitativas avanzadas



Asesoría en el proceso de implementación de la NIIF 17, apoyado en un equipo de expertos interdisciplinarios con amplio conocimiento de los principios de las NIIF y en especial de la NIIF 17, así como en procesos de adopción de la complejidad que supone este cambio para toda la compañía.

Acompañamiento en el proceso de implementación de Solvencia II, así como en el apoyo especializado en el desarrollo de los tres pilares.



# Contactos

Para saber cómo su compañía puede anticipar retos y escoger las mejores prácticas, por favor contactar a: [cmmerceo@deloitte.com](mailto:cmmerceo@deloitte.com)

## Deloitte Colombia

### **Bogotá**

Edificio Deloitte.  
Cra 7 No. 74-09  
Tel: 57(1) 426 20 00

### **Medellín**

Ed. Corficolombiana.  
P. 9-10  
Cll. 16 Sur No. 43A-49  
Tel: 57(4) 313 88 99

### **Cali**

Ed. Centroempresa. Sector C, Piso 3.  
Cll. 64 Norte No. 5B-146.  
Tel: 57(2) 524 70 27

### **Barranquilla**

Ed. World Trade Center.  
Of. 1101/02  
Cll. 76 No. 54-11  
Tel: 57(5) 360 83 06

[www.deloitte.com/co](http://www.deloitte.com/co)



# Deloitte.

Deloitte se refiere a una o más firmas de Deloitte Touche Tohmatsu Limited ("DTTL"), y su red global de firmas miembro y de entidades relacionadas. DTTL (también denominada "Deloitte Global") y cada una de sus firmas miembro son entidades legalmente separadas e independientes. DTTL no presta servicios a clientes. Por favor revise [www.deloitte.com/about](http://www.deloitte.com/about) para conocer más.

Deloitte es líder global en Servicios de auditoría y aseguramiento, consultoría, asesoramiento financiero, asesoramiento en riesgos, impuestos y servicios relacionados. Nuestra red de firmas miembro presente en más de 150 países y territorios atiende a cuatro de cada cinco compañías listadas en Fortune Global 500®. Conoce cómo aproximadamente 286.000 profesionales de Deloitte generan un impacto que trasciende en [www.deloitte.com](http://www.deloitte.com).

Esta comunicación contiene únicamente información general, ni Deloitte Touche Tohmatsu Limited, ni sus firmas miembro o sus entidades relacionadas (colectivamente, la "Red Deloitte") están, por medio de la presente comunicación, prestando asesoría o servicios profesionales. Previo a la toma de cualquier decisión o ejecución de acciones que puedan afectar sus finanzas o negocios, usted deberá consultar un asesor profesional cualificado. Ninguna entidad de la Red Deloitte se hace responsable por pérdidas que pueda sufrir cualquier persona que tome como base el contenido de esta comunicación.