



Soluciones Actuariales en beneficios a empleados

Actuarial & Advanced Analytics

Financial Advisory



Soluciones Actuariales en beneficios a empleados

Deloitte cuenta con la experiencia y la capacidad para apoyar a las empresas en la estimación del pasivo por beneficios a empleados bajo norma local e internacional, para realizar adecuadamente las revelaciones contables y el registro de la información financiera. Adicionalmente, ofrece capacitaciones sobre la NIC 19 y NIIF para Pymes – Sección 28, con el fin de guiar a las empresas en el reporte y la medición de sus obligaciones por beneficios a empleados.

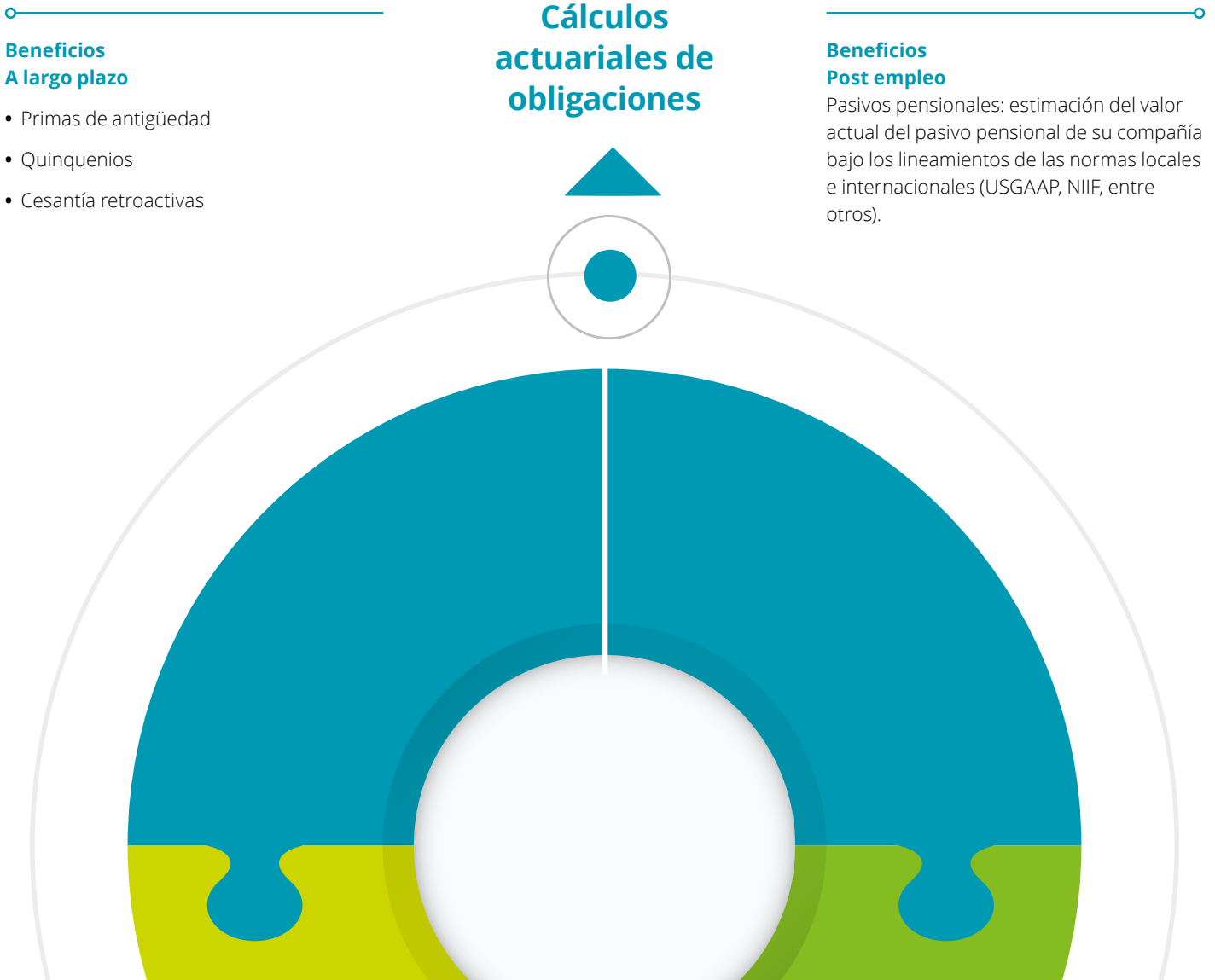
Soluciones Actuariales en beneficios a empleados



Soluciones Actuariales en beneficios a empleados. Actuarial & Advanced Analytics.

Este servicio ayuda a las organizaciones a estimar el valor de la obligación por concepto de beneficios de largo plazo y post empleo otorgados a los empleados.

Así mismo, brinda acompañamiento en la creación y/o reestructuración del plan de beneficios a empleados de las compañías.





Revelaciones

Asesoría en la verificación de las diferentes revelaciones en relación con los beneficios a empleados bajo NIIF y en la elaboración de los anexos con respecto a los planes de pensión, bajo norma local.

Capacitaciones

Guía a empresas y personas mediante capacitaciones en la adopción de normas, nacionales e internacionales que traten sobre beneficios a empleados, en especial sobre la Norma Internacional de Contabilidad 19 (NIC 19) y la sección 28 de NIIF para Pymes.

Contactos

Para saber cómo su compañía puede anticipar retos y escoger las mejores prácticas, por favor contactar a: cmmerceo@deloitte.com

Deloitte Colombia

Bogotá

Edificio Deloitte.
Cra 7 No. 74-09
Tel: 57(1) 426 20 00

Medellín

Ed. Corficolombiana.
P. 9-10
Cll. 16 Sur No. 43A-49
Tel: 57(4) 313 88 99

Cali

Ed. Centroempresa. Sector C, Piso 3.
Cll. 64 Norte No. 5B-146.
Tel: 57(2) 524 70 27

Barranquilla

Ed. World Trade Center.
Of. 1101/02
Cll. 76 No. 54-11
Tel: 57(5) 360 83 06

www.deloitte.com/co

Deloitte.

Deloitte se refiere a una o más firmas de Deloitte Touche Tohmatsu Limited ("DTTL"), y su red global de firmas miembro y de entidades relacionadas. DTTL (también denominada "Deloitte Global") y cada una de sus firmas miembro son entidades legalmente separadas e independientes. DTTL no presta servicios a clientes. Por favor revise www.deloitte.com/about para conocer más.

Deloitte es líder global en Servicios de auditoría y aseguramiento, consultoría, asesoramiento financiero, asesoramiento en riesgos, impuestos y servicios relacionados. Nuestra red de firmas miembro presente en más de 150 países y territorios atiende a cuatro de cada cinco compañías listadas en Fortune Global 500®. Conoce cómo aproximadamente 286.000 profesionales de Deloitte generan un impacto que trasciende en www.deloitte.com.

Esta comunicación contiene únicamente información general, ni Deloitte Touche Tohmatsu Limited, ni sus firmas miembro o sus entidades relacionadas (colectivamente, la "Red Deloitte") están, por medio de la presente comunicación, prestando asesoría o servicios profesionales. Previo a la toma de cualquier decisión o ejecución de acciones que puedan afectar sus finanzas o negocios, usted deberá consultar un asesor profesional cualificado. Ninguna entidad de la Red Deloitte se hace responsable por pérdidas que pueda sufrir cualquier persona que tome como base el contenido de esta comunicación.