

Tips de documentación MEC 2021

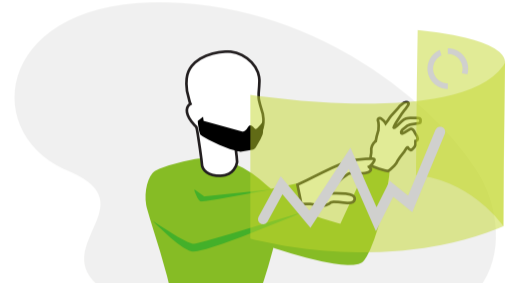
Te presentamos algunas recomendaciones para conformar tu caso de negocio en la fase de documentación MEC.

Una de las etapas de mayor importancia para las empresas participantes en MEC es la documentación, ya que en ella conforman su caso de negocio a través de un cuestionario diligenciado, acompañado de evidencias que brinde soporte a lo redactado en cada respuesta.

A continuación, encontrarás una serie de tips de fácil implementación que, además del coaching, que permitirá a las empresas que participan en la actual edición, contar con esquemas que faciliten este proceso, el cual concluye el próximo 13 de agosto.

Tips

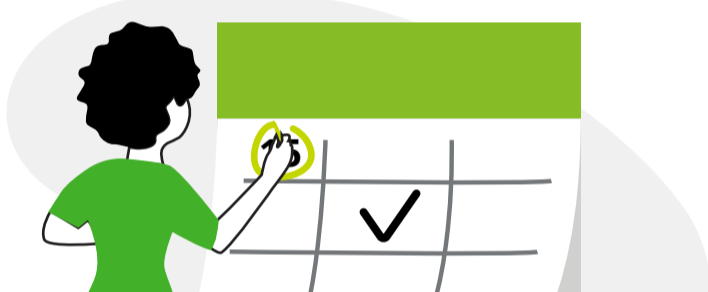
01 Realiza un análisis previo de tu compañía: conocer su situación actual, podría ser un punto de partida apropiado; para ello, realiza el llenado del formato empresa, en el cual, también ingresarás algunos datos de contacto.



02 Explora el cuestionario: una revisión inicial te permitirá conocer el tipo de información requerida y crear una programación para recopilarla.



03 Identifica personal con información solicitada y contáctalos: establece una lista de los colaboradores de la organización que podrán proporcionarte datos precisos para cada respuesta, plantea la necesidad de información y agenda una cita.



04 Establece sesiones periódicas para dar seguimiento al cuestionario: con el fin de evitar contratiempos, establece un día específico para revisar avances por departamento, es importante que como líder de la documentación MEC, revises que la redacción tenga sentido y sea consistente en cada pregunta.

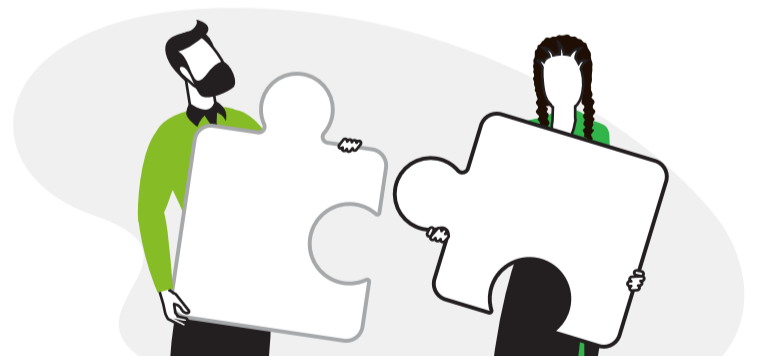
05 Cada respuesta del cuestionario deberá estar acompañada de evidencia como sustento: lo más relevante de la documentación, es la evidencia de las prácticas citadas. En tiempos difíciles, considera las acciones correspondientes al de manejo de crisis, incorporando documentos que soporten lo realizado en las etapas de preparación, respuesta y recuperación; para iniciativas previas a la pandemia, considera las fases de planeación, ejecución y medición de resultados para cada una de ellas, todo sustentado con pruebas de lo realizado en la operación diaria.



06 Establece una nomenclatura que identifique los documentos de soporte: de esta manera, el equipo técnico consultará cada uno de ellos según su nombre, eso también implica citarlos en el cuestionario con la misma denominación. Podrías utilizar números o letras y una breve descripción.

07 Un mismo documento puede hacer referencia a más de una pregunta: dado que en cada cuestionamiento se evalúan diferentes aspectos, una misma evidencia podría abarcar más de una respuesta. Es así como la carátula de un CRM contaría con la posibilidad de ser mencionado en administración de clientes, pero también en la gestión de indicadores, si es el caso.

08 No documentar procesos completos, sino piezas clave que aporten valor: al contar con sólo 350 páginas como límite, estas deben ser optimizadas reflejando aquello que ostente relevancia, tal es el caso de una norma de estandarización, la cual podría ser sintetizada con un macroproceso y con la certificación del sistema de gestión.



09 La redacción no se califica en sí misma, pero es necesaria para entender mejor el negocio: una narrativa que acompañe a cada evidencia podría transmitir algunas particularidades al tiempo que esclarece la razón de ser de cada iniciativa.

10 Si la solicitud de información no fluye, escala la situación al nivel directivo: recuerda, Mejores Empresas Colombianas es un reconocimiento al esfuerzo de todos los colaboradores; si algo se complica, comunícalo a la alta dirección para accionar medidas pertinentes.

Con estas sugerencias y con el apoyo de tu coach, el proceso de documentación será más ágil y agregará valor a tu participación; aplícalos y toma ventaja.

"MEJORES EMPRESAS COLOMBIANAS" (en lo sucesivo el "RECONOCIMIENTO"), es un reconocimiento que otorga DELOITTE & TOUCHE LTDA (en adelante DELOITTE COLOMBIA) de manera conjunta con la PONTIFICIA UNIVERSIDAD JAVERIANA y BANCO DE BOGOTÁ (en lo sucesivo los "COPATROCINADORES"), a las empresas (en lo sucesivo las "EMPRESAS PARTICIPANTES") que se inscriben de forma gratuita en el portal <https://registro.mejoresempresascolombianas.com/RegistraTuEmpresa> (en lo sucesivo el "SITIO"), quienes participarán en un proceso de análisis llevado a cabo por los COPATROCINADORES, respecto de sus prácticas financieras y de negocio en Colombia. Concluido el proceso de análisis, los COPATROCINADORES determinarán a cuáles de las EMPRESAS PARTICIPANTES se les otorgará el RECONOCIMIENTO de acuerdo con los términos y condiciones.

El proceso de análisis al que se hace referencia el párrafo que antecede, no implica la prestación de servicios de cualquier naturaleza, directa o indirectamente, por parte de cualquiera de los COPATROCINADORES, es decir, la revisión que llevarán a cabo DELOITTE COLOMBIA y los COPATROCINADORES no tendrá en ningún momento el carácter de auditoría de estados financieros, ni sustituirá obligaciones legales a cargo de las EMPRESAS PARTICIPANTES.

Las EMPRESAS PARTICIPANTES aceptan y se obligan, desde el momento en que se inscriben en el SITIO, con los términos y condiciones para la obtención del RECONOCIMIENTO. Asimismo, manifiestan conocer los alcances del mismo, las bases para participar en él y la mecánica de evaluación contenida en el sitio web <https://www2.deloitte.com/co/es/services/mejores-empresas-colombianas.html> derivado de lo anterior, aceptan desde este momento que la decisión del comité, sobre el reconocimiento y las empresas que lo portarán, es inapelable.

Aliados del Programa

Banco de Bogotá
Cambiando Contigo

Deloitte.

Pontificia Universidad JAVERIANA