

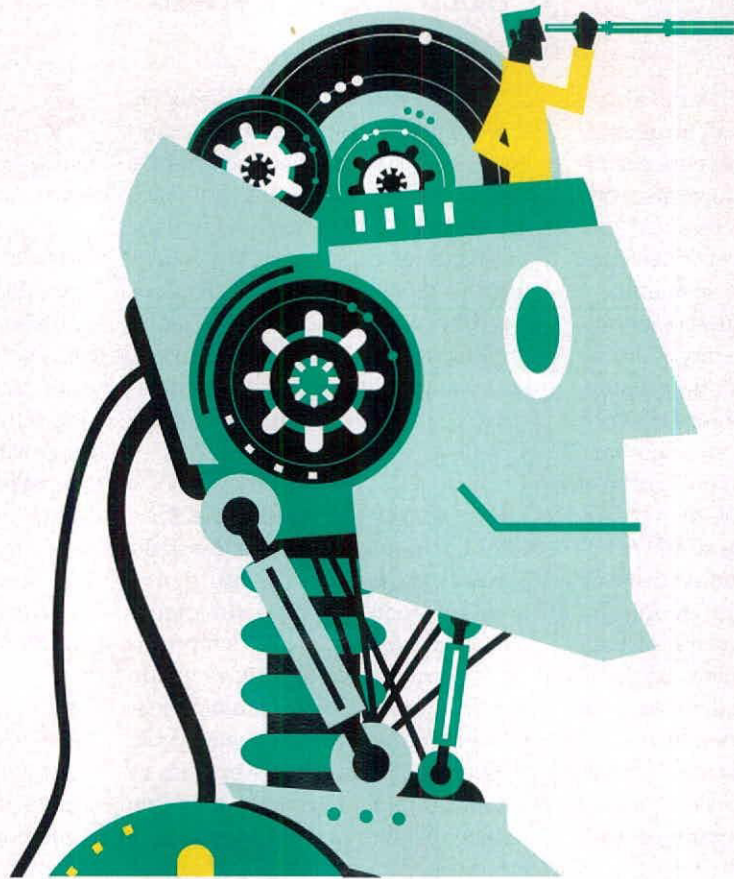
"NO PODEMOS AFERRARNOS A LOS MODELOS ANTERIORES, ES NECESARIO ABRIR LA MENTE AL CAMBIO Y RECONOCER QUE ESTAMOS EN UN MUNDO CADA VEZ MÁS GLOBALIZADO Y TECNOLÓGICO".

Alejandro Useche  
Profesor de la U. del Rosario

**1** Quienes actualmente están en posiciones de liderazgo (no solo los de primer y segundo nivel, sino los jefes intermedios) deben entender el mundo del trabajo de otra forma e incorporar las tecnologías como los nuevos profesionales lo están haciendo.

**2** Las organizaciones van a tener que ser considerablemente más inclusivas. Los nuevos profesionales, los jóvenes, van a estar desafiados en términos de convivir con otras generaciones. La inclusión no está dada solo por quienes hoy están en posiciones de liderazgo, sino por quienes se están incorporando a estas fuentes de trabajo.

**3** Los jóvenes incorporan la tecnología considerablemente más rápido que quienes están hoy en posiciones de liderazgo. Por lo tanto, apoyar y sustentar esa transición de las compañías a adoptar tecnologías va a ser fundamental, y será un aporte importante.



"UNA DE LAS RECOMENDACIONES PARA AJUSTARSE A LOS CAMBIOS ES TRABAJAR CON LOS LÍDERES, PARA QUE ESTRUCTUREN EQUIPOS DIVERSOS, LO QUE LES PERMITE ROMPER PARADIGMAS".

Marcel Villegas  
Socio de Deloitte en Chile.

**4** Es una tarea de los jóvenes seguir empujando los límites, rompiendo y cambiando los paradigmas. Los nuevos profesionales tienen la fuerza de cambiar los modelos de trabajo y ese es uno de los más importantes desafíos.

**5** Es necesario darle un mayor sentido al valor del trabajo en la sociedad, lo que no solo se remite a los aspectos financieros. En esa transformación los jóvenes jugarán un rol fundamental. Finalmente, es clave que los líderes salgan a la calle y se conecten con la comunidad, con los clientes y tengan marcos de referencia de cómo se están transformando las empresas y sus áreas de gestión humana en el mundo.

**6** De cara al futuro, es necesario darle un mayor sentido al valor del trabajo en la sociedad, lo que no solamente se remite a los aspectos de tipo financiero. En esa transformación, los jóvenes jugarán un rol fundamental.

# Adaptarse al futuro

Uno de los más grandes retos que tienen las empresas y sus empleados es ajustarse a las nuevas tendencias en el plano laboral.

**Adaptarse a las nuevas circunstancias que plantea el futuro del trabajo** es el gran desafío que hoy en día tienen tanto empresas como empleados. Factores como la revolución digital, por ejemplo, están generando cambios profundos, disrupciones en la manera en que se entiende la realidad y modificaciones de todo tipo de interacciones y actividades, incluyendo el trabajo.

De acuerdo con Marcel Villegas, socio de Deloitte en Chile y quien está a cargo del servicio de consultoría en Capital Humano, una de las principales recomendaciones para ajustarse a todos los cambios es trabajar con los líderes para que estructuren equipos diversos e inclusivos, lo que les permite romper paradigmas, entender las nuevas dinámicas del trabajo y la nueva concepción que los milenials y centenials tienen del mismo. Esto —precisa el experto— facilitará la convivencia con máquinas y la automatización de procesos.

Por su parte, el profesor Alejandro Useche de la Escuela de Administración de la Universidad del Rosario sostiene que el uso de las nuevas tecnologías no es una moda pasajera que identifique exclusivamente a los milenials, sino que es una realidad que vino para quedarse.