

Deloitte.

Protección de datos personales

Enfoque práctico

Legal – ERS Services

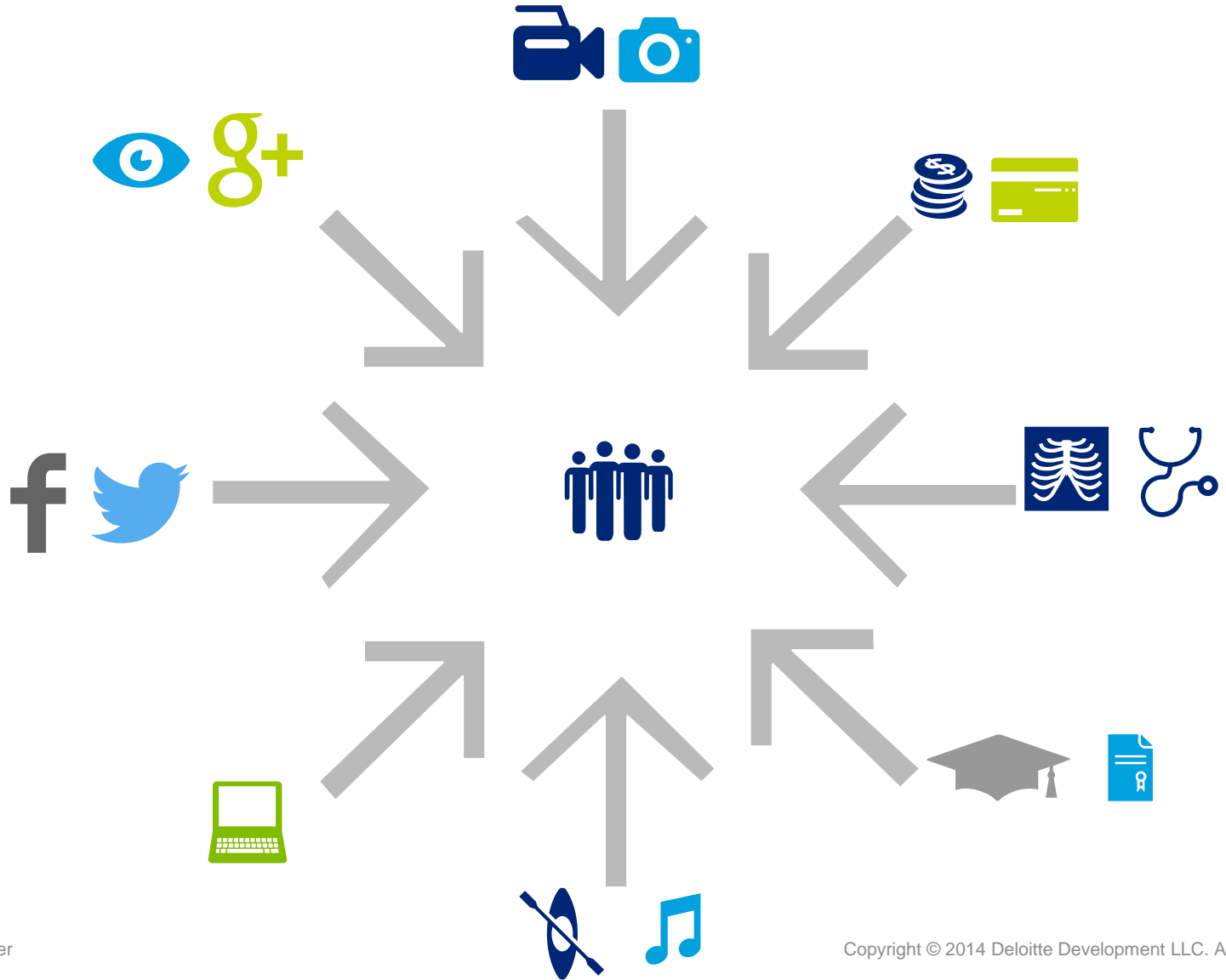
Agosto de 2015



Agenda

1. Contextualización
2. Breve antecedente normativo
3. Aspectos prácticos implementación
 - Enfoque jurídico.

Contextualización



Contextualización

Objetivo principal de la ley



Breve antecedente normativo

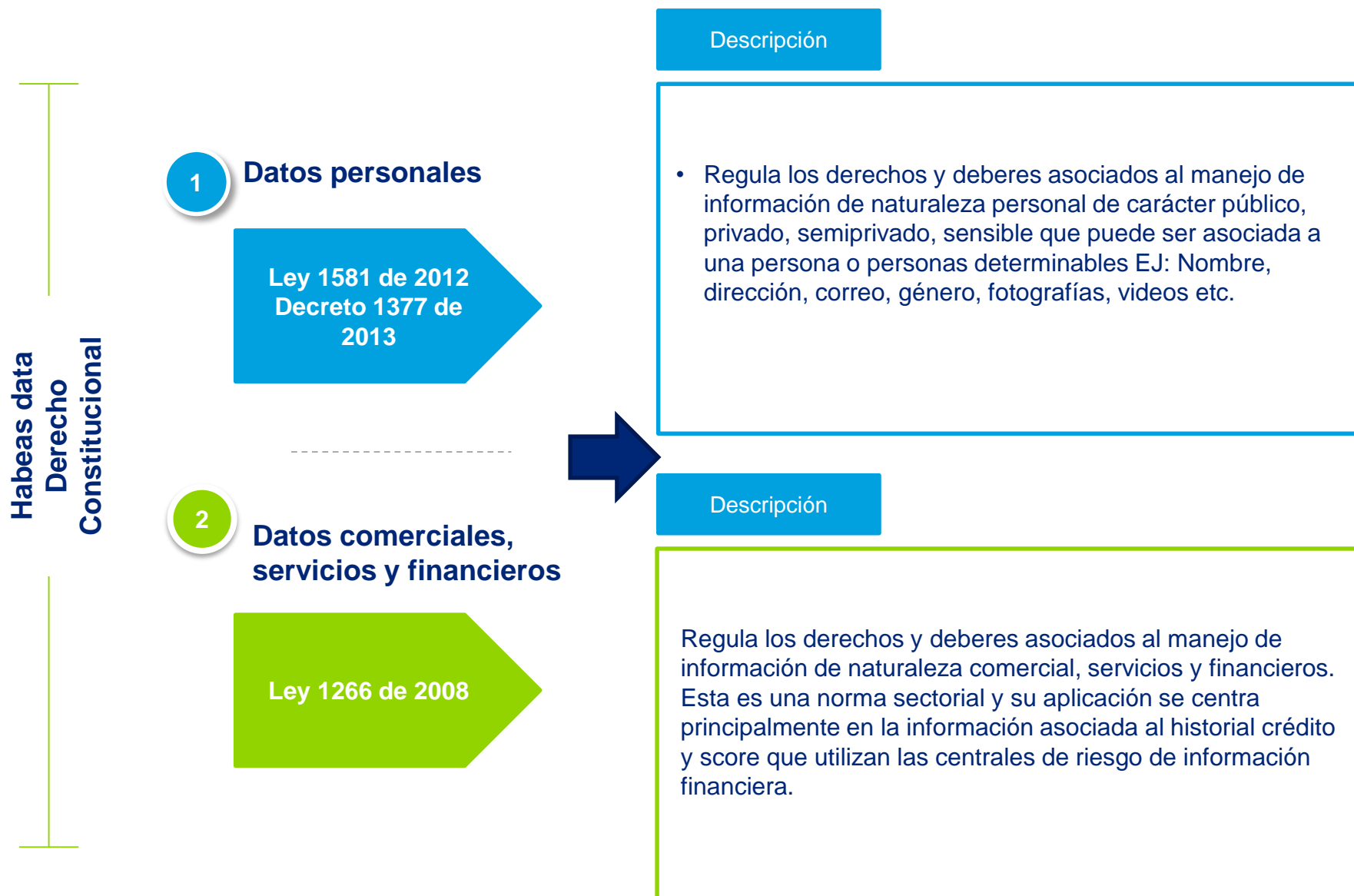


- Ley 1266/08**
- Por la cual se dictan disposiciones generales de habeas data y se regula el manejo de información personal comercial, financiera y de servicios

- Ley 1581/12**
- Por la cual se dictan disposiciones para la protección de datos personales

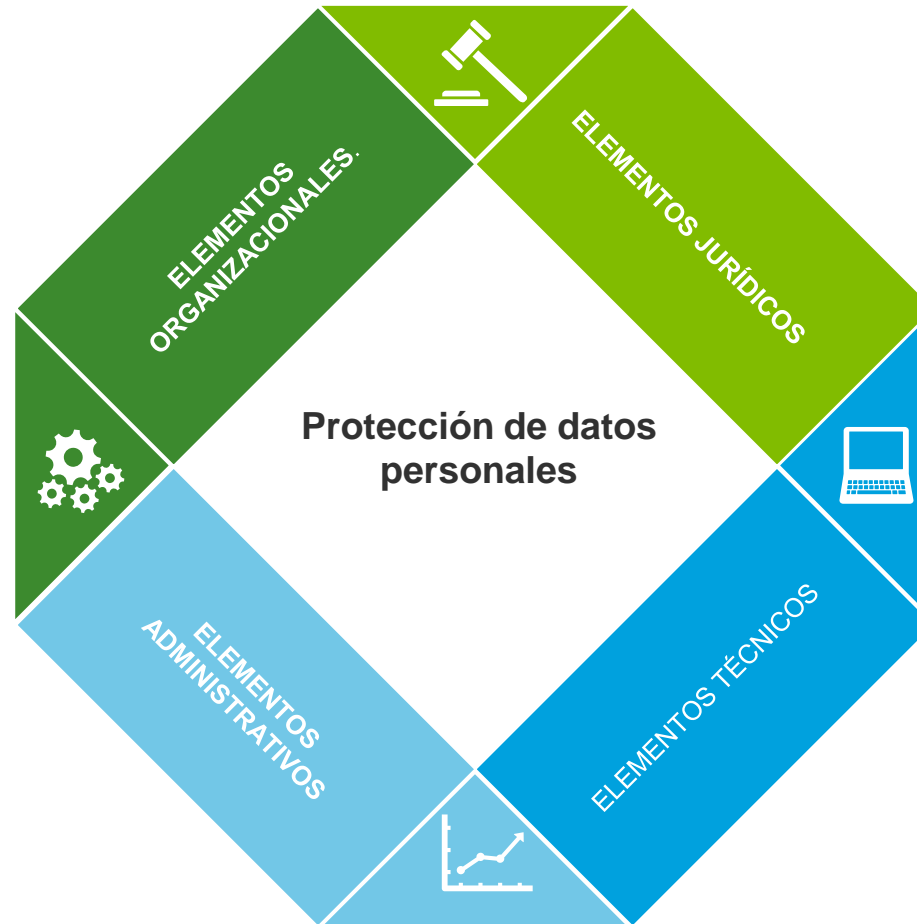
- Decreto 1377/13** **Decreto 886/14**
- Por la cual se reglamenta la ley 1581 de 2012 y se reglamenta el registro nacional de bases de datos

Breve antecedente normativo



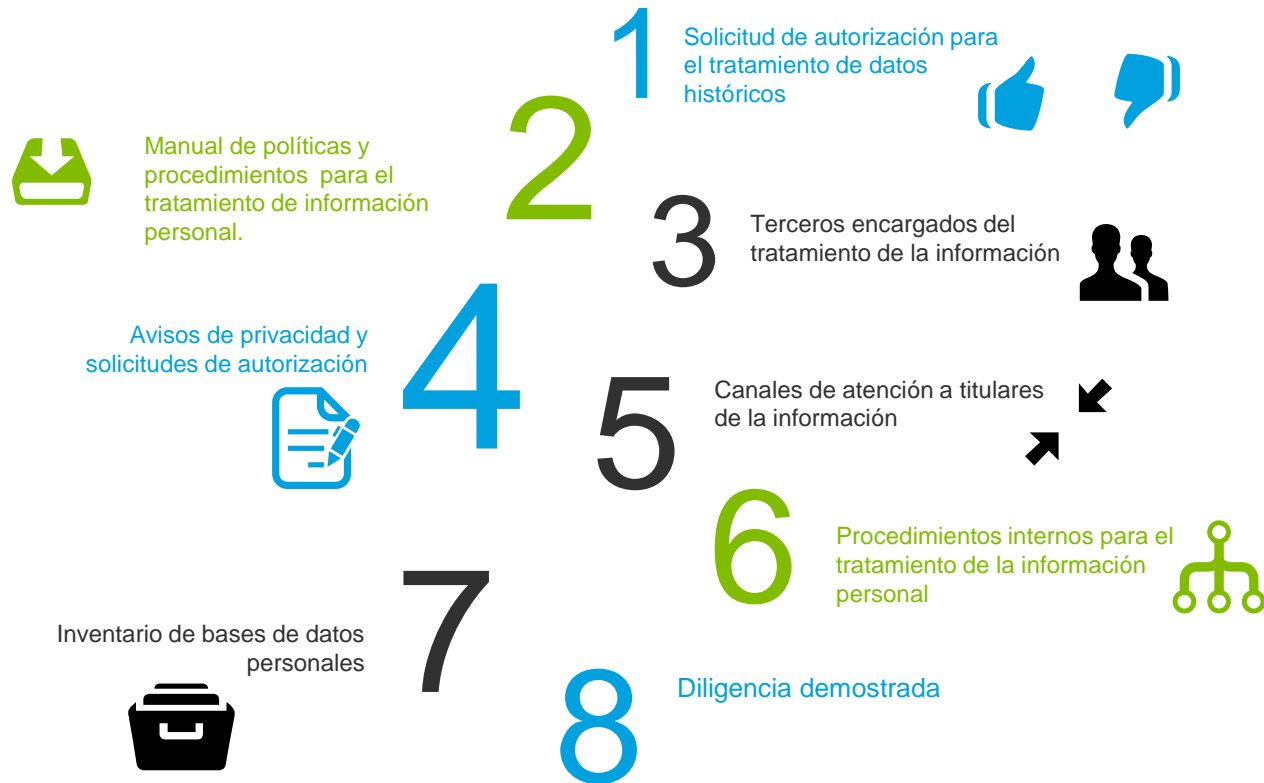
Breve antecedente normativo

Habeas data / Protección de datos personales



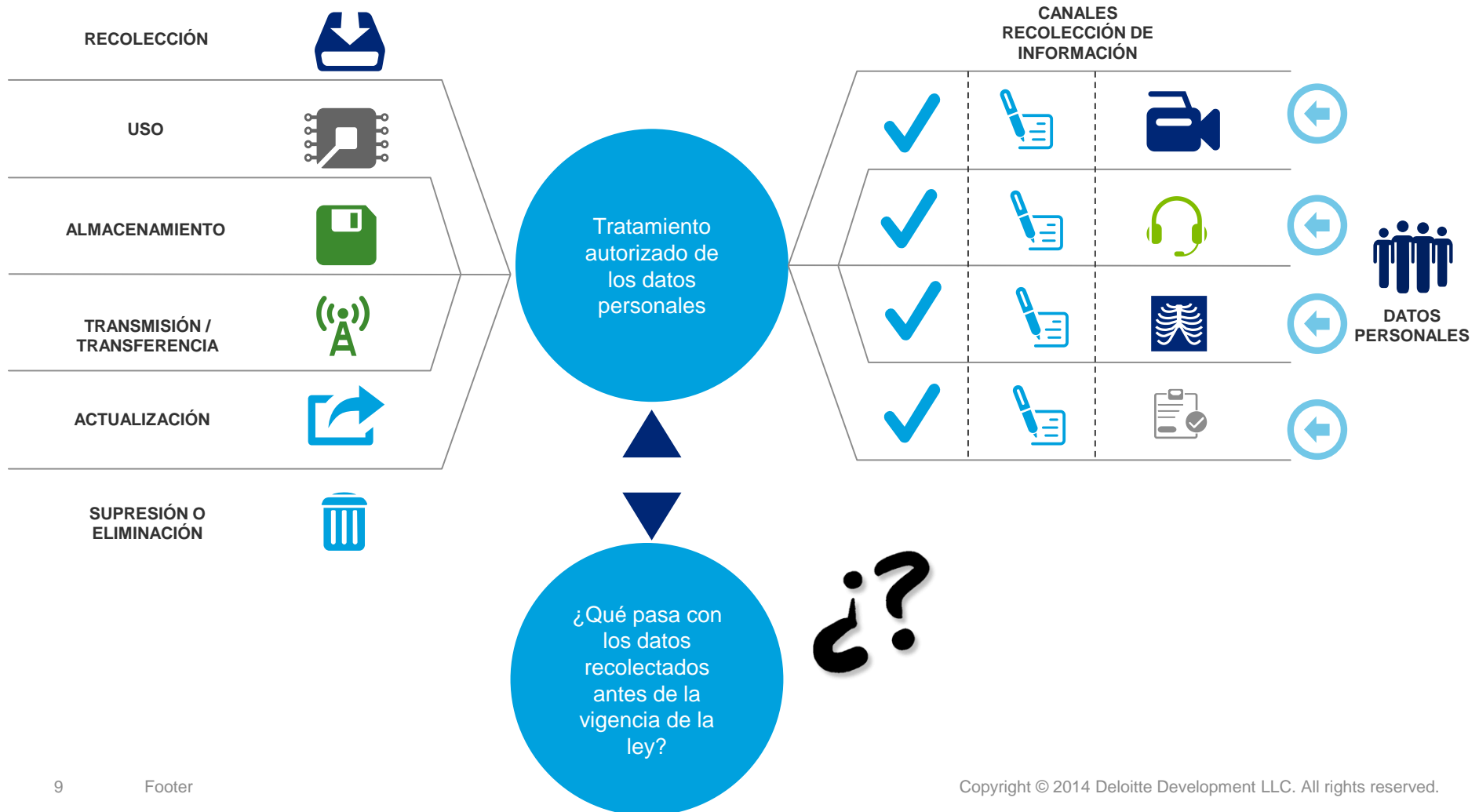
Aspectos prácticos implementación

Enfoque jurídico



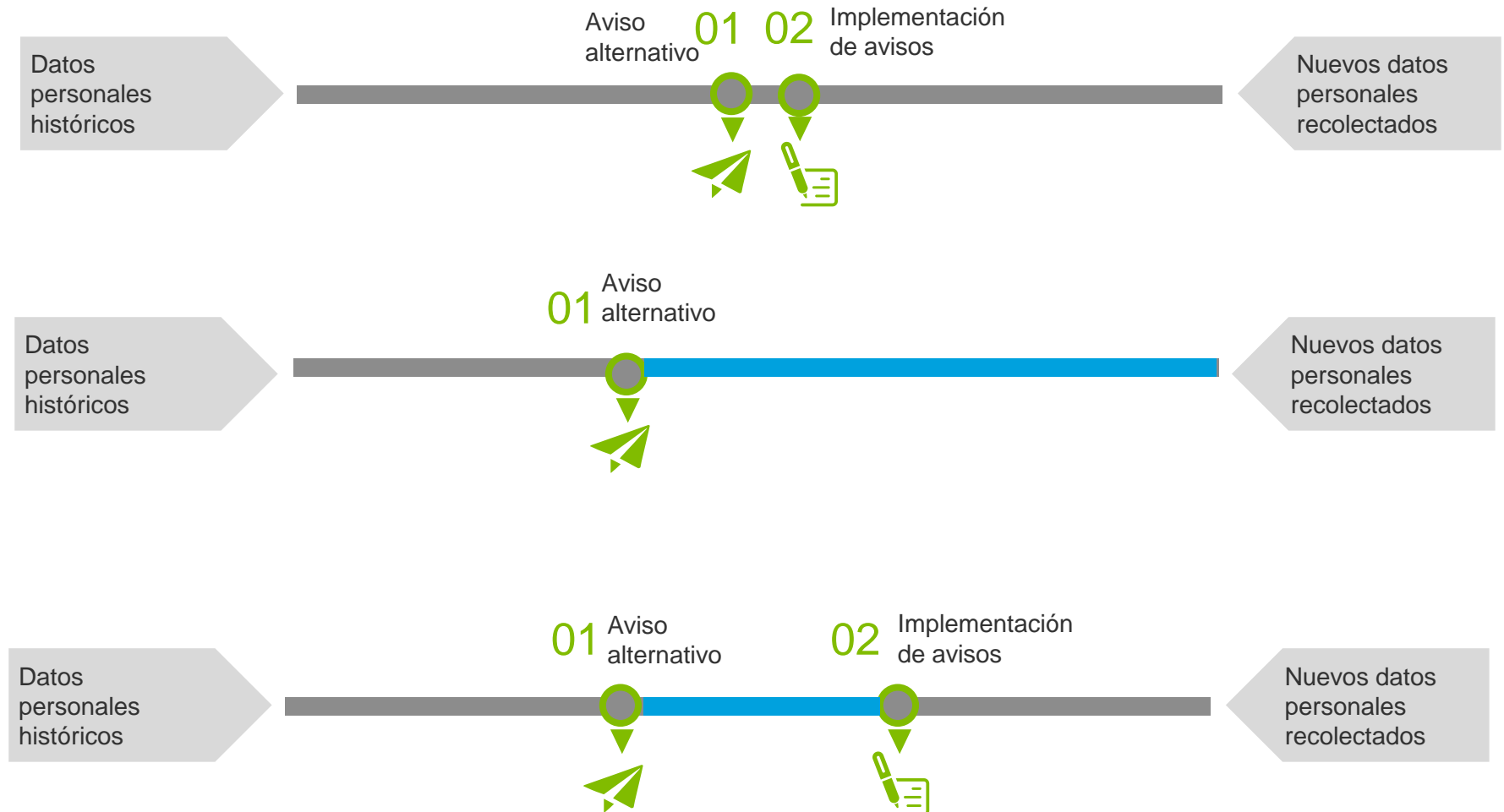
Aspectos prácticos – Enfoque jurídico

Solicitud autorización tratamiento de datos históricos



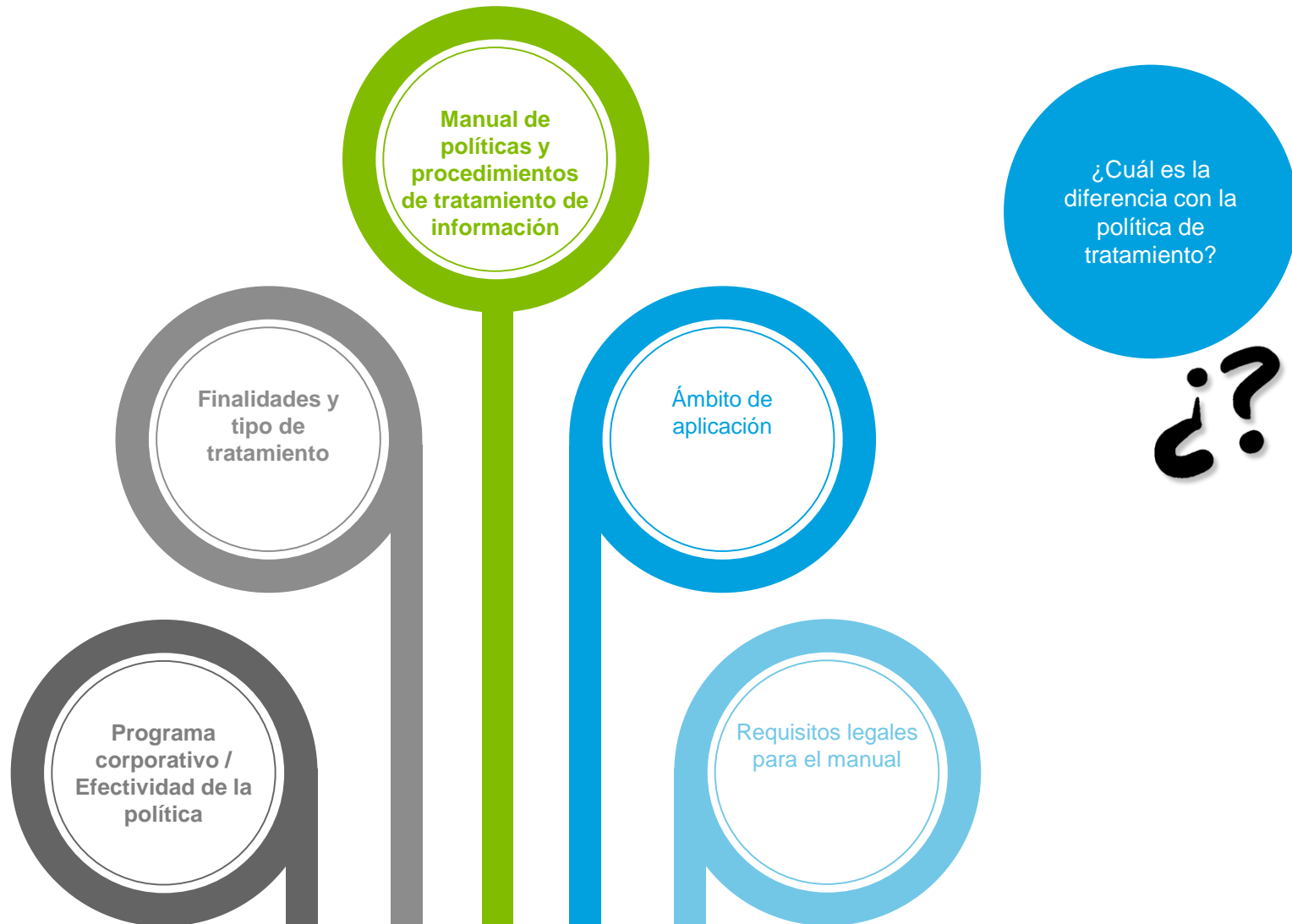
Aspectos prácticos – Enfoque jurídico

Solicitud autorización tratamiento de datos históricos



Aspectos prácticos – Enfoque jurídico

Manual de políticas y procedimientos de tratamiento de información



Aspectos prácticos – Enfoque jurídico

Terceros encargados del tratamiento de la información

RECOLECCIÓN



USO



ALMACENAMIENTO



TRANSMISIÓN /
TRANSFERENCIA



ACTUALIZACIÓN



SUPRESIÓN O
ELIMINACIÓN



Inventario

Categorización

Protocolo
relacionamiento

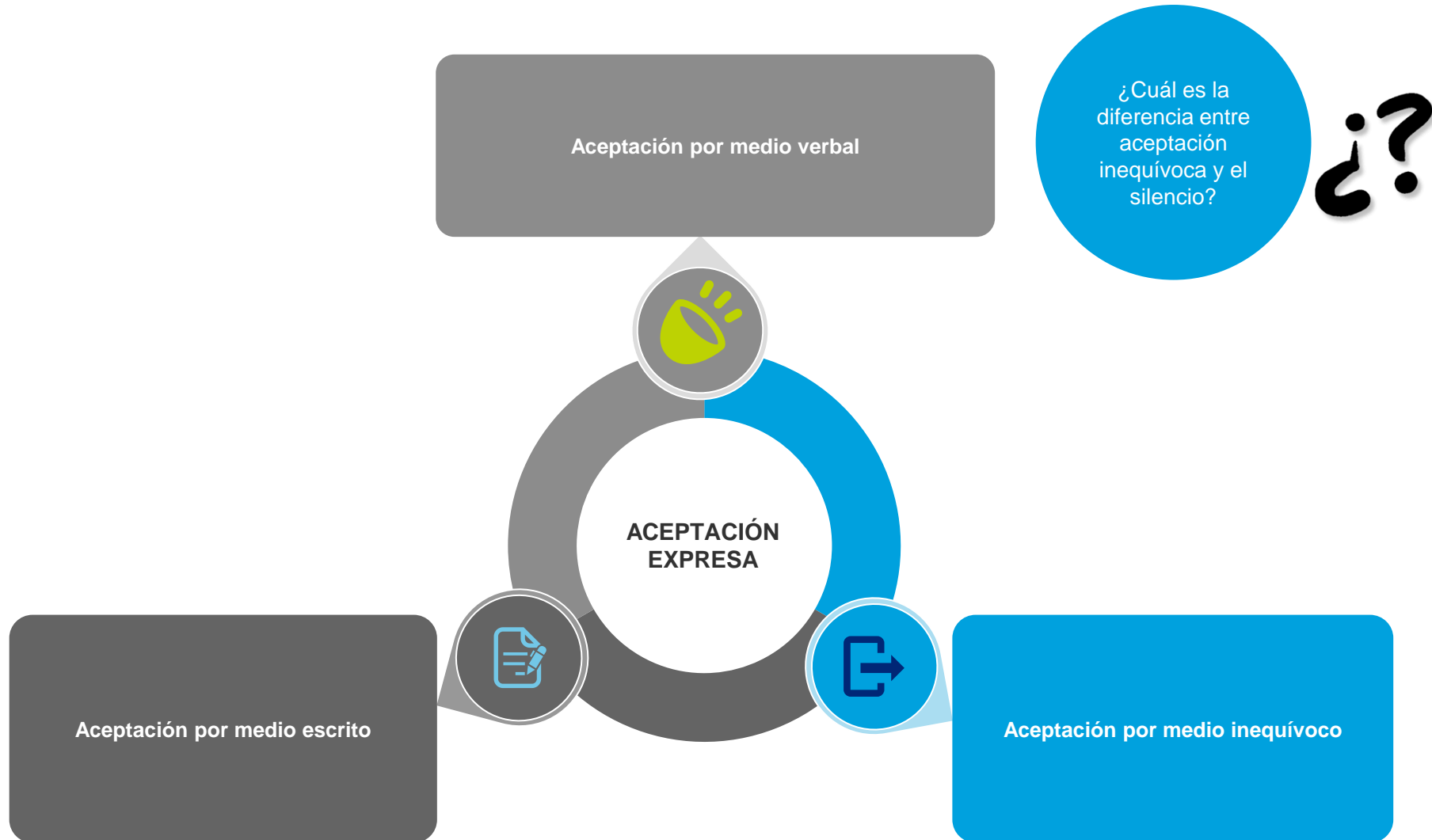
Protocolo
supervisión

¿Cómo
gestionar el
relacionamiento
con los terceros
encargados?



Aspectos prácticos – Enfoque jurídico

Avisos de privacidad – Solicitudes de autorización



Aspectos prácticos – Enfoque jurídico

Canales de atención de consultas y reclamos

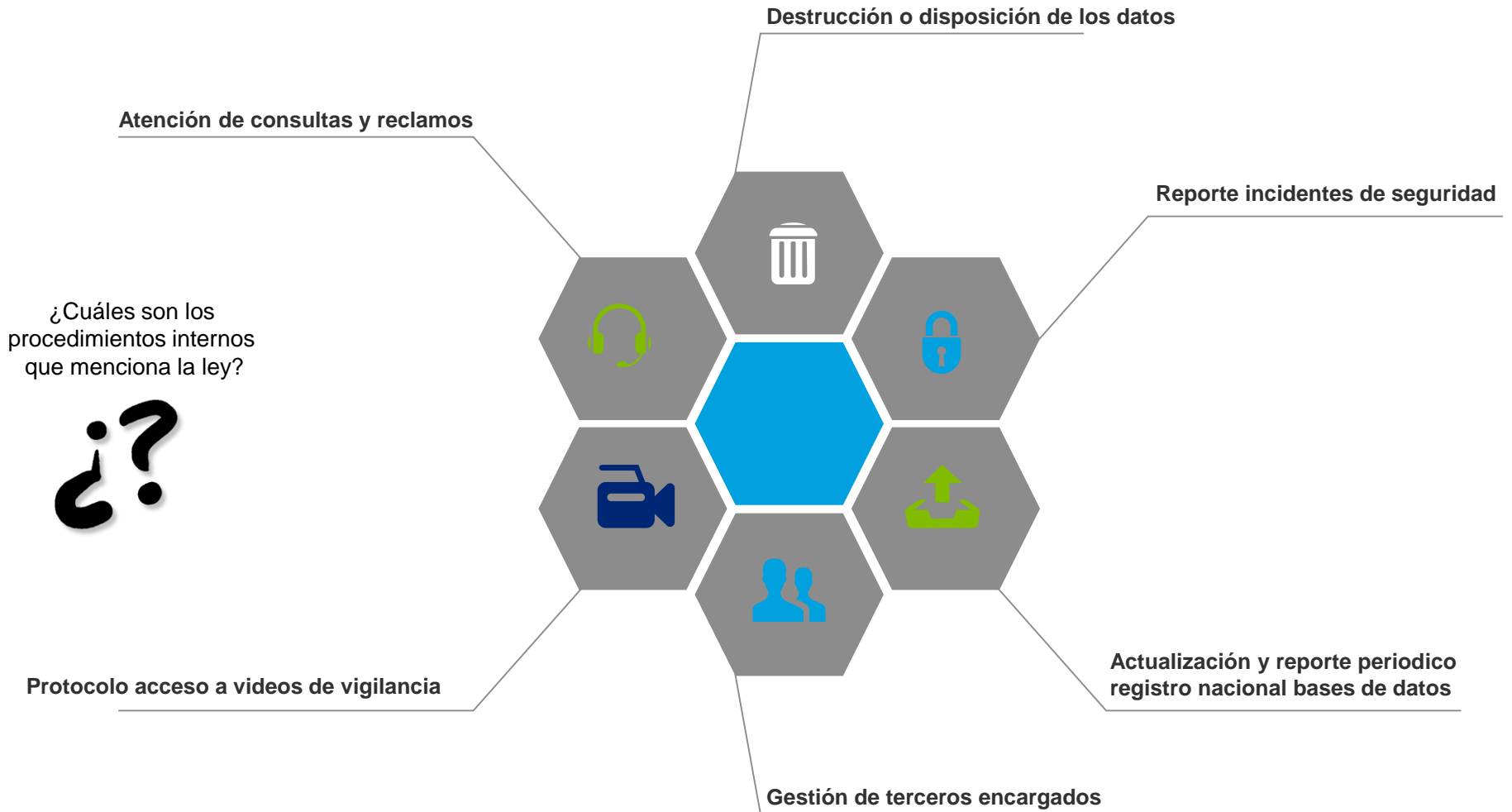


¿Cuál es la diferencia con el canal de PQRS de la gestión comercial?



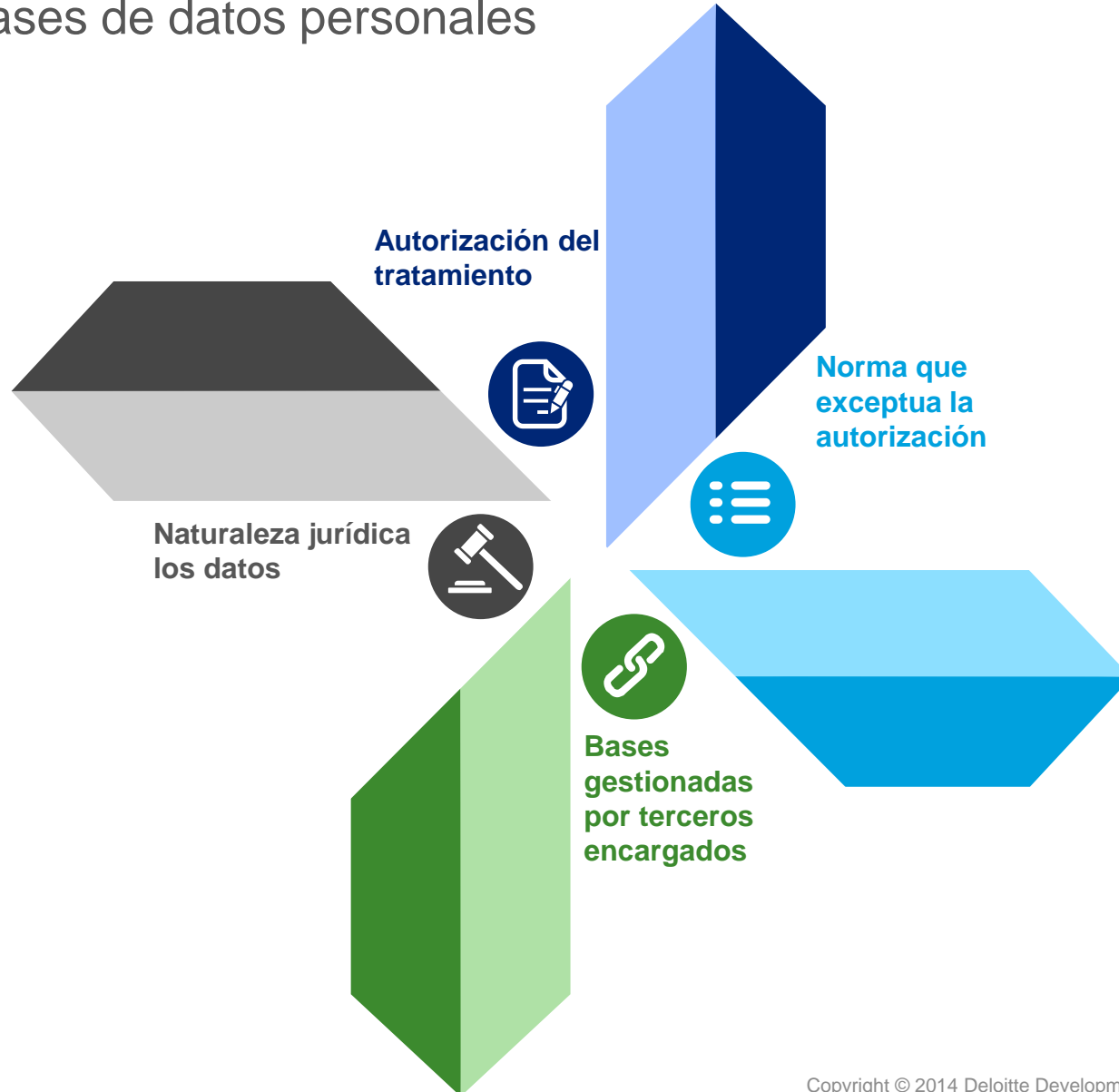
Aspectos prácticos – Enfoque jurídico

Procedimientos internos tratamiento de la información



Aspectos prácticos – Enfoque jurídico

Registro Bases de datos personales



Aspectos prácticos – Enfoque jurídico

Principio legal Diligencia demostrada





Deloitte refers to one or more of Deloitte Touche Tohmatsu Limited, a UK private company limited by guarantee, and its network of member firms, each of which is a legally separate and independent entity. Please see www.deloitte.com/about for a detailed description of the legal structure of Deloitte Touche Tohmatsu Limited and its member firms.

Deloitte provides audit, tax, consulting, and financial advisory services to public and private clients spanning multiple industries. With a globally connected network of member firms in more than 150 countries, Deloitte brings world-class capabilities and deep local expertise to help clients succeed wherever they operate. Deloitte's approximately 170,000 professionals are committed to becoming the standard of excellence.

This publication is for internal distribution and use only among personnel of Deloitte Touche Tohmatsu Limited, its member firms, and their related entities (collectively, the "Deloitte Network"). None of the Deloitte Network shall be responsible for any loss whatsoever sustained by any person who relies on this publication.