

Riesgo cibernético y RPA

Automatización de Procesos Robóticos (RPA)

– RPA Cibernético

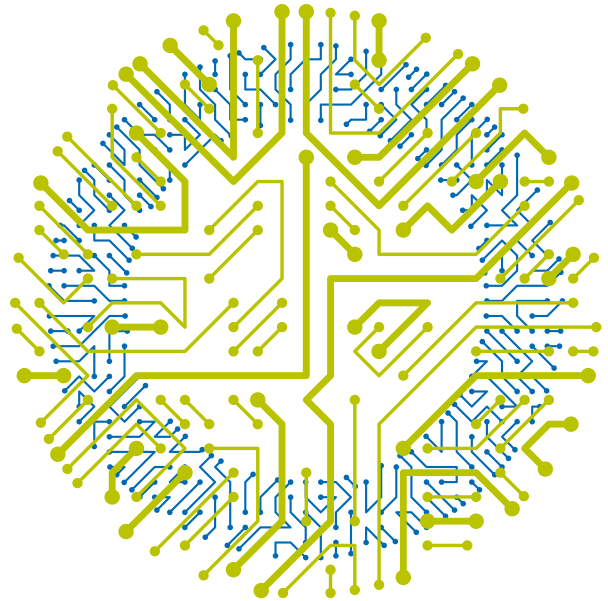
La robótica y las tecnologías de automatización cognitiva replican las acciones humanas y otras características del juicio humano como la velocidad, escala, calidad, con soluciones que hacen que estas tecnologías aprendan por sí mismas y mejoren en el tiempo

Robótica	Automatización cognitiva	Inteligencia Artificial
<p>“Imita acciones humanas”</p> <ul style="list-style-type: none"> • Usado para procesos basados en reglas. • Permite: <ul style="list-style-type: none"> • Tiempos de procesamiento más rápido • Mayores volúmenes • Reducir errores 	<p>“Imita/Aumenta el juicio humano cuantitativo”</p> <ul style="list-style-type: none"> • Utilizado para procesos basados en juicios • Capacidad de aprendizaje automático • Interpreta el comportamiento humano 	<p>“Aumenta la inteligencia humana”</p> <ul style="list-style-type: none"> • Utilizado para la decisión predictiva • Dinámicamente autoadaptable y autogestionable
		<p>“Imita la inteligencia humana”</p> <ul style="list-style-type: none"> • Máquina inteligente que puede aprender por sí misma sin ser supervisada, pero también puede comunicar e interactuar perfectamente con humanos.

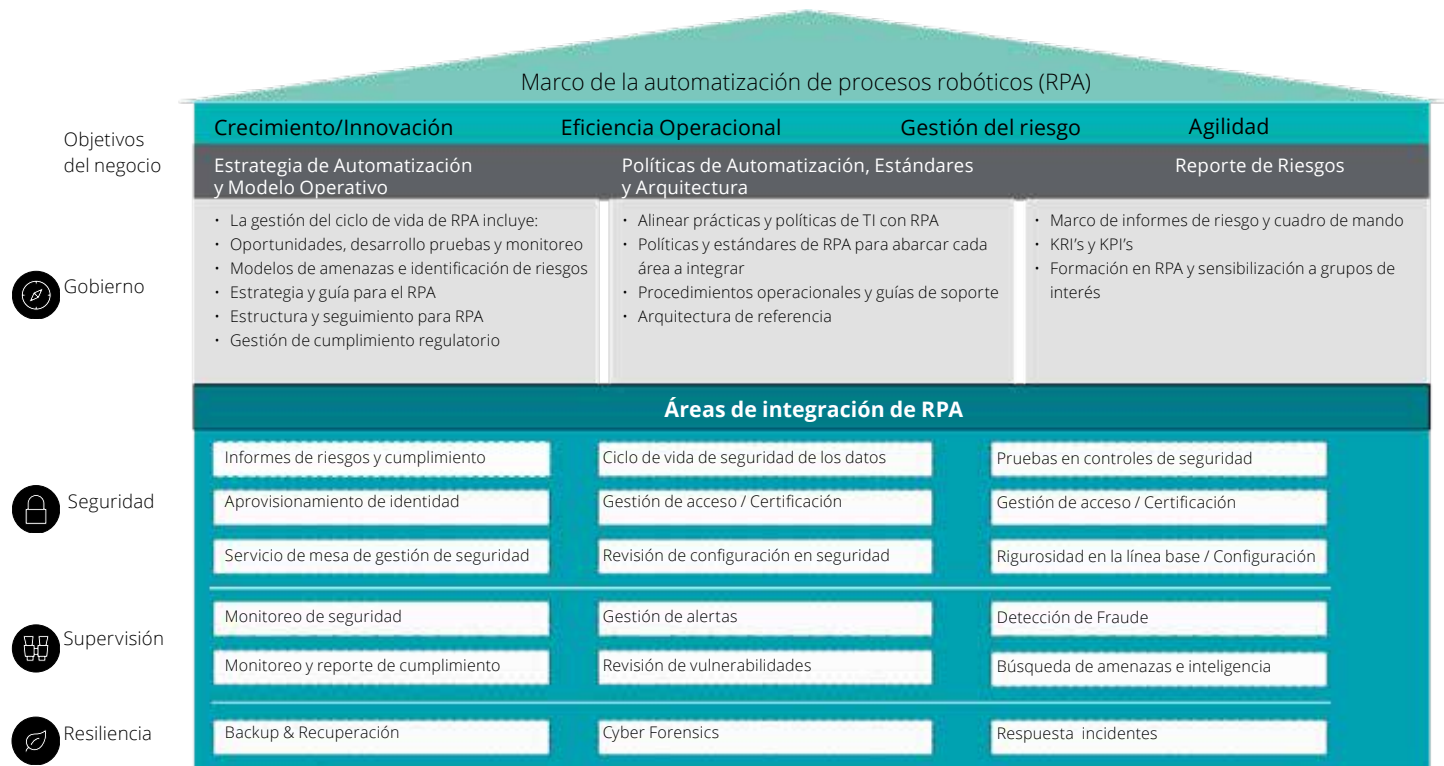
Existen beneficios claros en adoptar RPA...

Automatización Robótica de Procesos (RPA por sus siglas en inglés) es una aplicación específica de la automatización de la tecnología que actualmente está demostrando valor a innumerables procesos de negocio.









	Eficiencia y calidad	- Los robots mejoran las labores con un alto grado de exactitud y operan 7x24, con un alto rendimiento
	Escalabilidad y experticia	- Proceso que puede ser automatizado rápidamente, reduciendo la dependencia en el reclutamiento con el fin de gestionar la carga de trabajo
	Gobierno y cumplimiento	- RPA es seguro, auditable y gestionable dentro de un marco de TI de gobierno. Permite consistencia en los datos, que resulta en un incremento de los ingresos
	Ventajas competitivas	- RPA proporciona un rendimiento potencial alto sobre la inversión y un corto periodo de recuperación de la inversión, ya que RPA maneja aplicaciones existentes con bajos costos de integración.



El marco de Ciberseguridad de RPA va más allá del marco de las capacidades tradicionales en la gestión del riesgo de TI, identificando las áreas de integración de RPA dentro de un marco tradicional de Ciberseguridad

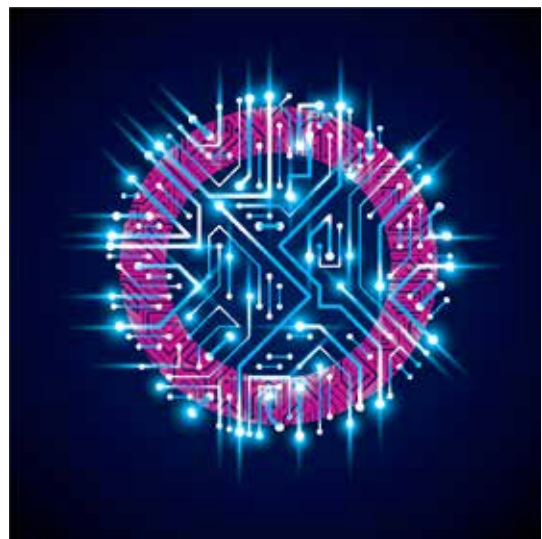


Aprovechamiento de RPA en los dominios del riesgo cibernético

	Gobierno, Riesgo y Cumplimiento	Revisión de regulaciones de múltiples fuentes y guías, y automatización de evaluaciones con base en cambios de procesos o revisiones periódicas.
	Gestión de vulnerabilidad	Iniciar y realizar una revisión de vulnerabilidades de sistemas/aplicaciones, revisando/reportando configuraciones de sistemas/aplicaciones para asegurar la línea base
	Gestión de Acceso	Automatizar la incorporación de aplicaciones en la plataforma IAM para revisiones/certificaciones de acceso etc, y proporcionar accesos y privilegios a los usuarios finales de forma continua
	Cyber forensics	Realización de agregación de eventos y análisis a través de diferentes sistemas, para determinar tendencias y actividades maliciosas
	Aprovisionar la identidad	Conectar sistemas dispares donde las soluciones IAM tradicionales no logran automatizar el aprovisionamiento, y aprovisionar usuarios y/o cuentas con base en requerimientos de las gestión de servicios
	Monitoreo de seguridad	Siguiendo reglas estandarizadas basadas en procedimientos para la resolución y verificación de eventos seguros, y también reduciendo alarmas falsas que permitan a los analistas enfocarse en las solicitudes de riesgo alto
	Inteligencia de amenazas	Búsqueda de nuevas amenazas, importación de detalles de vulnerabilidades e información de remediación de CWE (Common Weakness Enumeration), mejorando el comportamiento del análisis
	Privacidad Datos y protección	Los procesos y gestión en el ciclo de vida de los datos, como el descubrimiento, procesamiento, archivado y depuración, son realizados por robots.

Establezcamos un diálogo para...

- Explorar cómo ciber RPA puede generar valor para ajustar el riesgo en su negocio.
- Desarrollar tolerancia frente al riesgo en el negocio por la innovación de RPA
- Evaluar la automatización de estrategias futuras, el riesgo cibernético y sus puntos ciegos, como áreas de sub-inversión.
- Identificar los desafíos de riesgo cibernético asociados al RPA
- Entender mejor los nuevos marcos de gobierno de riesgo cibernético y la automatización
- Discutir las soluciones emergentes referente al diseño de equipos de trabajo y máquinas
- Extender ciclo de vida de desarrollo seguro a los "bots" (software configurable) y RPA, así como la transición a producción.
- Medir y validar el diseño y la operación de la integración de tecnología Ciber RPA



Deloitte Colombia

Bogotá

Edificio Deloitte.
Cra 7 No. 74-09
Tel: 57(1) 4262000

Cali

Ed. Centroempresa.
Sector C, Piso 3.
Cll. 64 Norte No. 5B-146.
Tel: 57(2) 650 75 00

Barranquilla

Ed. World Trade Center.
Of. 1101/02
Cll. 76 No. 54-11
Tel: 57(5) 366 96 00

Medellín

Ed. Corficolombiana.
P. 9-10
Cll. 16 Sur No. 43A-49
Tel: 57(4) 604 04 25

Deloitte.

www.deloitte.com/co

Deloitte se refiere a una o más firmas de Deloitte Touche Tohmatsu Limited ("DTTL"), y su red global de firmas miembro y de entidades relacionadas. DTTL (también denominada "Deloitte Global") y cada una de sus firmas miembro son entidades legalmente separadas e independientes. DTTL no presta servicios a clientes. Por favor revise www.deloitte.com/about para conocer más.

Deloitte es líder global en Servicios de auditoría y aseguramiento, consultoría, asesoramiento financiero, asesoramiento en riesgos, impuestos y servicios relacionados. Nuestra red de firmas miembro presente en más de 150 países y territorios atiende a cuatro de cada cinco compañías listadas en Fortune Global 500®. Conoce cómo aproximadamente 264.000 profesionales de Deloitte generan un impacto que trasciende en www.deloitte.com

Esta comunicación contiene únicamente información general, ni Deloitte Touche Tohmatsu Limited, ni sus firmas miembro o sus entidades relacionadas (colectivamente, la "Red Deloitte") están, por medio de la presente comunicación, prestando asesoría o servicios profesionales. Previo a la toma de cualquier decisión o ejecución de acciones que puedan afectar sus finanzas o negocios, usted deberá consultar un asesor profesional cualificado. Ninguna entidad de la Red Deloitte se hace responsable por pérdidas que pueda sufrir cualquier persona que tome como base el contenido de esta comunicación.

© 2018. Para información, contacte a Deloitte Touche Tohmatsu Limited.