

Deloitte.

德勤

捷克投资机会



2014年版

捷克的投资环境

位处欧洲的中心地带，捷克是一个发达的、民风开放且政局稳定的国家



面积：78,864 平方公里
 人口：1050万人
 劳动力：530 万人
 首都：布拉格
 语言：捷克语
 时区：GMT+1

投资捷克的主要原因：

- 安全的投资环境
- 技术娴熟且受过良好教育的劳动力
- 合理的劳动成本以及物价稳定
- 位处欧洲的中心地带
- 拥有密集且质量高的基础设施
- 鼓励投资的透明制度
- 专注于产品的研发
- 稳定的社会和政治制度
- 欧盟成员国
- 思想、文化以及态度与西欧国家相似
- 高质量的生活水平
- 出口导向型的国家

经济形势

- 2014年经济形势复苏，货物出口量递增且内需增加
- 稳定且可预期的经济政策
- 央行预期通货膨胀率在百分之1-3之间波动
- 银行业为民主经济的主要缓冲区
- 被国际级的信贷评价机构评选为双A的优良投资环境
- 捷克国家银行已作好欧元兑换捷克币的汇率维持在27以上的准备，藉此可促进出口的成长
- 2014年第一季捷克的国内生产总值增长了2.9%

政治形势

- 健全的议会民主制度
- 左翼的捷克社会民主党主导的三党联盟
- 缺乏效率的反对党促使新的执政党在四年的任期保有强势的地位
- 即将在2015到2016年实施医疗、社会福利以及养老金制度的改革

外商直接投资

- 名列中东欧国家中最具吸引力的外商直接投资国
 - 修改法规激励投资更加提高了对未来投资者吸引力
- 低通货膨胀水平、适中的利率以及相对稳定的经济成长让捷克被视为一个成熟的外商投资东道国。

指标	2007	2008	2009	2010	2011	2012	2013	2014f	2015f
国内生产总值 (持续的价格, 2005年, %)	5.7	2.9	-4.4	2.3	1.8	-0.9	-0.9	2.9	2.7
人均GDP (\$美元)	17 500	21 700	18 820	18 790	20 350	18 430	18 555	18 330	18 210
贷款利率 (平均值, %)	5.8	6.3	6.0	5.9	5.7	5.4	5.0	5.0	5.1
贸易顺差 (以十亿美元计)	2.2	1.7	4.6	2.8	5.3	7.6	9.6	10.0	9.4
通货膨胀率(百分比 %)	2.8	6.3	1.0	1.5	1.9	3.3	1.4	0.6	1.8

资料来源：捷克统计局，经济信息部，财政部

中国和捷克

中国在捷克现有的投资 – 第一页/共两页

公司名称	来自中国公司	项目概述	资本额 2012年 (百万美金)	公司设 立的时间 (年)
KIEKERT-CS, s.r.o. ⁽¹⁾	河北凌云工业集团有限 公司	为一家销售中控保全装置的公司, 为 Kiekert 集团所拥有是欧洲市场最大的轮 轴制造商。2014 年新的厂房落成价值14百万欧元。	216.6	2012
Saar Gummi Czech s.r.o. ⁽¹⁾	重庆轻纺控股 (集团) 有限公司	为 萨固密(Saar Gummi)的部分企业, 该公司为欧洲汽车密封业的领头羊 (年 产量约4百万).捷克 Saar Gummi 在捷克境内拥有两个汽车制造厂。	81.0	2011
KSM Castings CZ a.s. ⁽¹⁾	CITIC Dicastal 轮毂制造 有限公司	KSM Castings CZ a.s 为一家制造铝制品的工厂。	31.7 ⁽²⁾	2011
NOARK Electric Europe s.r.o.	Noark国际投资 (香港) 有限公司	该公司涉及研发, 制造 以及 销售电器和电器配件; 在布拉格有三个生产中心 (另在上海和芝加哥也设有生产中心)	6.4	2011
BUZULUK a.s.	大连橡胶塑料机械有限 公司+天津机械进出口公 司	拥有约超过一世纪传统的工程公司, 制造并销售汽车活塞 (客户包括 KSPG, AMG, Audi, VW, Stihl 等公司, 也制造其他的橡皮产品 (客户包括 Bridgestone, Continental, Micheline, Synthos等), 同时也从事铸铁业等相关产 品。 .	33.0	2011
YAPP CZECH AUTOMOTIVE SYSTEMS Co., s.r.o.	亚普汽车部件有限公司	YAPP在 Mlada Boleslav生产塑料燃料箱的公司. 该公司为著名的汽车公司如: Volkswagen, Audi, GM, Ford, PSA Hyundai and Kia等供应燃料想。总投资金 额为 12.75 百万美元, 并且参与捷克的绿地投资。	n/a	2010
Fenchem EU Ltd.	Shufeng Fan (70%) and Miroslav Kuča (30%)	Fenchem为一家从事保健与美容的公司. 该公司在捷克和德国设有据点, 总投 资额估计达 3.3百万美元。 .	3.0 ⁽³⁾	2010

(1) 捷克实体通过全球母公司收购 (2) 4/2010 - 3/2011 年度 (3) 2011年度

中国和捷克

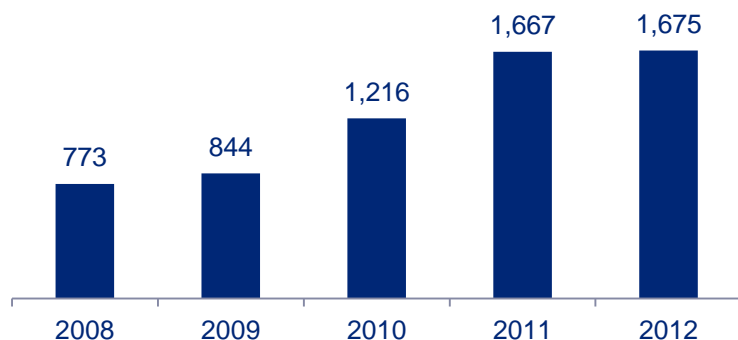
中国现有的投资-第二页/共两页

公司名称	来自中国公司	公司概况	资本额 2012 年(百 万美金)	公司设立 的时间 (年)
Yuncheng Plate-making CZ, s.r.o.	山西运城制版集团股份 制有限责任公司	捷克Yuncheng 塑料公司是一家专业的汽缸制造公司, 年产量为 12,000 个汽缸。 Yuncheng 集团参与捷克的绿地投资。	n/a	2007
SHANGHAI MALING (CZECH) a.s.	上海梅林正广和股份有 限公司	为一家生产罐头食品的公司, 名下的品牌有 Maling and Guding 两个品牌。以 SHANGHAI MALING 食品公司为主轴在欧洲地区销售其商品。90%的商品出口到欧盟国家, 亚洲和美国。总投资额为 29 百万美元, 并且参与捷克的绿地投资。	n/a	2006
Huawei Technologies (Czech) s.r.o.	华为科技 Cooperatief U.A.	华位居领导者地位的电子通信公司, 拥有享誉全球的电子服务网。由华为电子科技公司所拥有, 在捷克主要从事零售和产品配销的业务。	81.8	2005
Changhong Europe Electric s.r.o.	长虹	为最大的屏幕显示器的制造上。在捷克有四条组装线, 年产量达 1 百万台液晶显示电视机。总投资额为 15 百万美元。	31.4	2005
ZTE CZECH s.r.o.	中兴通讯股份有限公司	中兴为一家分布全球的电子通信公司, 在全球有超过140个据点, 供应的产品种类众多, 如: 语音产品以及无线数码产品。	4,5	2005
WANSIDA Int. s.r.o.	中国纺织出口进口有限 公司	为一家生产 聚酯, 聚乙烯, ABx 和其他纺织产品的公司。母公司为一家生产聚乙烯的公司, 如今各种塑料用于生产各种不同的产品。拥有捷克国内达50%的聚乙烯废料。	n/a	2001
中国铁路信号公司收购捷克电车制造商 Inekon (2013年收购价值为: 10百万美元), 目前尚未透露收购的价格, 这个收购项目将有利于中国的企业进入全球的市场。				

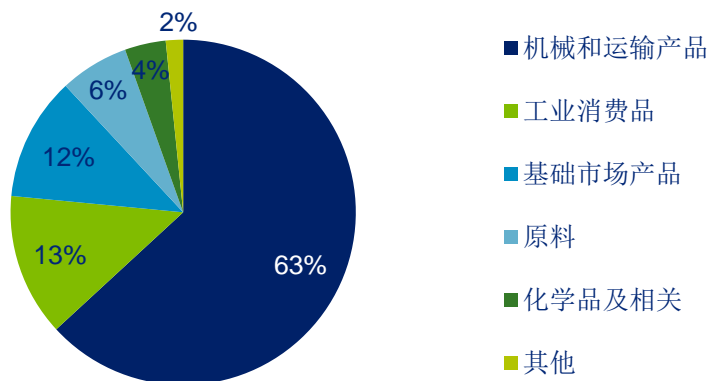
中国和捷克

同时，中国作为出口伙伴的重要性

捷克出口到中国, 2005-2012年
\$ 百万



捷克出口到中国的产品类型, 2012年



资料来源: 捷克统计局

2012年捷克出口到中国的最重要的产品 (\$ m)

• 配电盘装置设备	102.0
• 汽车配件 (适用于乘客以及其他类型的车辆, 比如: 卡车等)	86.3
• 附有测量装置的泵	62.2
• 显微镜	59.8
• 电动机和发电机	55.9
• 砷废料	48.3
• 核反应堆和相关的设备	47.5
• 雷达遥控设施	39.2
• 蒸汽涡轮机	36.0

2012年中国进口到捷克最重要的产品 (\$ 百万)

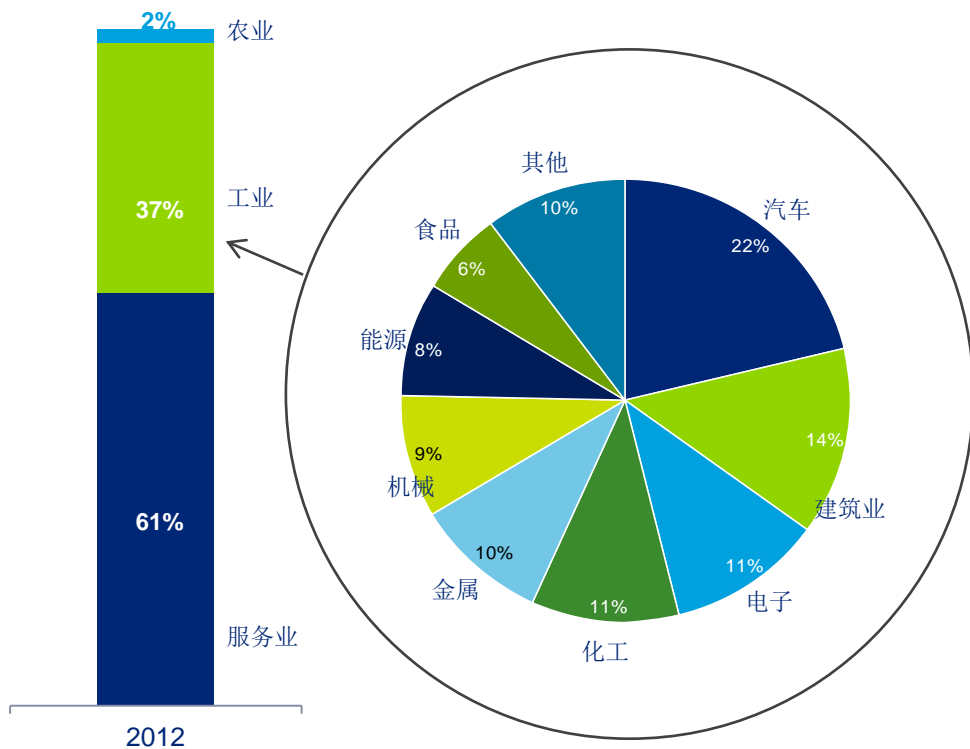
• 自动数据处理机以及相关设备	5,937.0
• 电话, 传动装置和其他部件	2,049.4
• 转换器, 发电机, 静态电感和二极管	527.9
• 屏幕以及电视	426.3
• 印刷设备	258.4
• 玩具	204.4
• 皮件和纺织品	142.9

资料来源: 捷克外交部

捷克为传统工业型国家

汽车制造业，建筑业 & 电子业为重要的工业

2012年捷克各行业占总GDP比例



注：*不包括汽车

资料来源：捷克统计局，世界银行

2013年捷克15大贸易伙伴国 (\$ 以十亿美元计)



资料来源：捷克统计局，贸易部

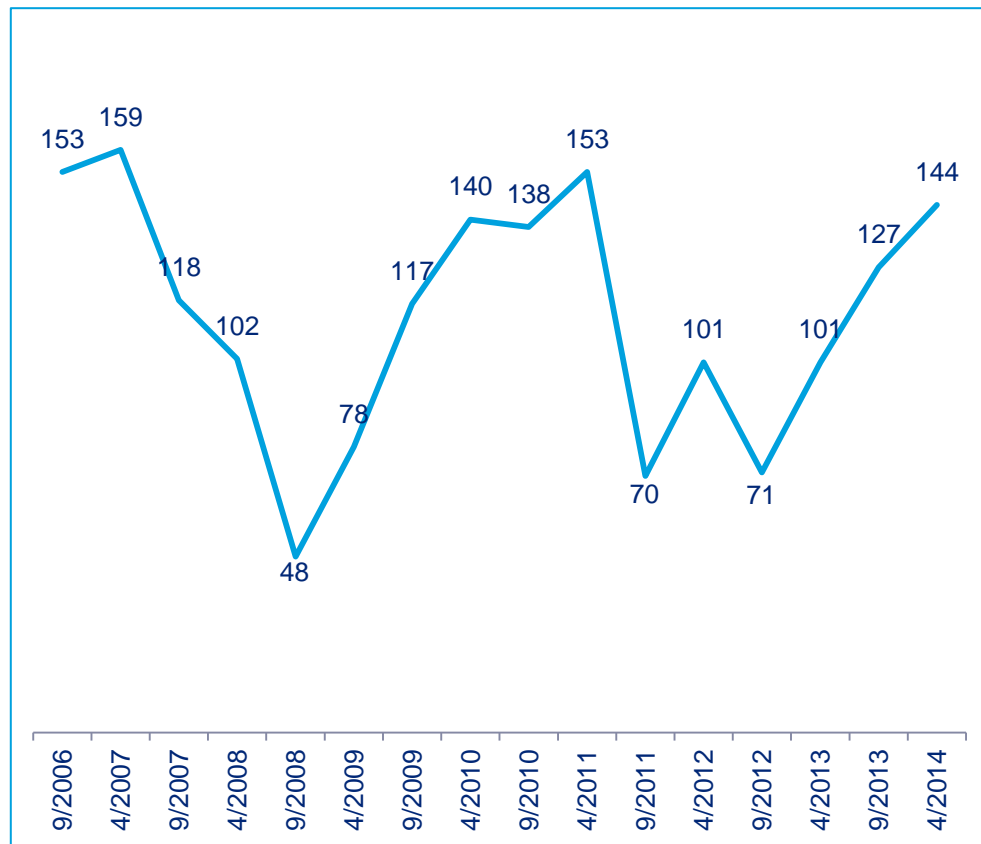
投资捷克的优势

投资者确信经济将呈现正面的成长

投资捷克的主要优势

- 捷克位于欧盟和欧洲中心的理想地理位置
- 可作为经济出口的中心
- 为欧盟成员国，容易获得了整个欧盟市场 以及其他产业的咨询，当地的产品具有世界级的品质保证
- 熟练以及受过高等教育的劳动力
- 拥有在技术创新和研发方面的丰富经验
- 稳定的金融体系
- 政府开明并且已表态愿意成为中国密切的合作伙伴
- 在过去几年许多民营企业发展迅速，也因此成为潜在的收购目标

中欧PE信心指数*, 2006-2014年



*基于来自德勤的调查集中在中欧私募股权专业人士接受的答案;平均肯定的回答率比基期04/2003

来源: 德勤

各行业概况&投资的机会

捷克共和国

各行业

- 工程制造业
- 制造业 & 冶金业
- 能源业
- 信息技术业
- 生物制药业
- 电信业
- 食品业& 饮料业
- 建筑业
- 运输业& 其他行业



工程制造业

行业概述

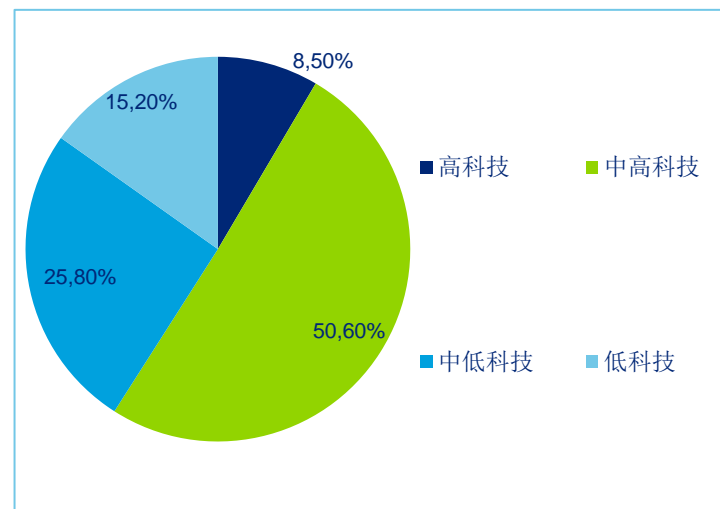
- 捷克的机械工程具有超过**150年**的历史传统，它不仅是捷克经济最重要的代表之一，同时在出口产业上也具有相当大的贡献
- 该产业涵盖的范围如下：
 - 电子和电气设备（如：半导体以及手机等精密的专业产品）
 - 交通运输工程（主导的产品有个人汽车制造业，也涵盖了重型车以及公交车等）
 - 精密机械（主要是光器件 - 显微镜等）
 - 装备行业（包括武器，喷气机或检测器）
 - 重型机械（生产，加工，其他类型）
- 汽车生产及相关耗材制造的出口国家
- 本地工业的传统，工业是捷克经济中最具活力的行业之一，长久以来具有高素质的劳动力
- 目前专注于高科技的生产和研发
- 虽然**2009年 - 2012年**的经济发展趋缓，但是**2014年**经济已呈现稳定的增长，部分原因是由于国内需求的增加，并且带动出口的增长
- 捷克国家银行及货币系统支持制造业的发展
- 传统的品牌包括**TOS**（医疗，纺织，工具机械），斯柯达（个人及公共车辆），杰西博（拖拉机），航空（飞机），塔特拉（拖拉机）等世界知名品牌

制造业 & 冶金业

行业概述

- 捷克共和国的制造业在一定程度上与工程的部门有着互补的作用
- 捷克和外国公司的需求增加，在2013年制造业增长了4.8%，未来具有蓬勃的前景
- 可与有潜力的新兴的市场
- 汽车行业 依赖冶金产品
- 由于目前全球市场景气低迷，商品价格低落，冶金业正处于艰难的时期

2013年按技术需求制造业生产

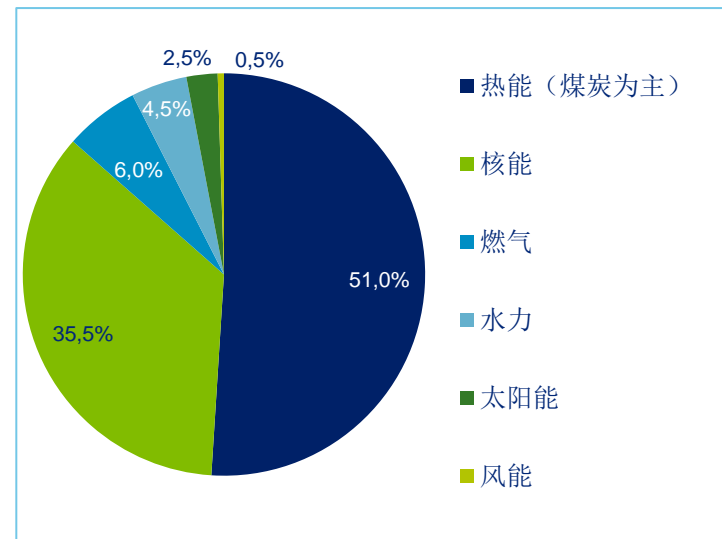


能源业

行业概述

- 目前捷克是欧盟国家中拥有最自由化能源业的国家之一，可以不受约束地生产以及分配电能和瓦斯
- 捷克的能源业是由跨国公共企业 (如: E.ON公司、RWE公司、Dalkia公司和其他公司) 以及捷克当地公司 (如: CEZ公司和EPH公司) 所支配
- 混合的燃料 (如: 固态燃料、棕煤和黑煤矿) 的使用会逐步递减
- 有比例相当高的电力是由核电厂所生产的; NPP Temelin 公司目前为国营企业
- 欧盟将把再生能源如: 水利发电、风力发电、太阳能发电以及废料所产生的能源列入优先考量。传统的能源如: 煤矿发电则必须承担起废气排放的责任
- 由于策略的转移和研发技术的考量, 跨国的公共设施将被出售或是正考虑这么做
- 能源业仍旧是最吸引企业并购的产业之一

捷克斯洛伐克的能源生产结构



信息技术业

行业概述

- 捷克共和国是欧洲离岸外包和信息技术的中心，吸引等级的IT产业在捷克投资
- 在捷克投资成功的外商公司包括：微软，Skype公司，Sun微系统，Monster怪物科技，SAP，DHL，华为，迪易通，惠普，冠群，或Red Hat，捷克的IT公司在全球享有盛名，如杀毒软件Avast的生产者，或是AVG Technologies公司
- 捷克拥有卓越的科研院所和大学
- 主要的电信行业包括：设备和装置，数据中心，企业软件，IT服务和电信服务
- 在2014年手机，个人电脑，平板电脑，打印机 将由16%增加至18亿美元;其他的IT产业也持续成长;在2013年有望实现138亿美元的销售收入，2018年则达到109亿 美元的收入
- 除了成本优化的压力，未来捷克将加强网络安全和数据传输增的速度，这将需要大量硬件和外商公司的投资

生物制药业

行业概述

- 捷克的生物制造业是中欧和东欧最有吸引力的行业之一
- 当地的经济拥有充足的劳动力与高品质的教育基础设施，因此在捷克制造的产品拥有品质的保证
- 未来的社会人口趋于高龄化，预期将带动此产业的消费额
- 可通过直接收购来整合当地的资源
- 在捷克生产的跨国医药公司（如：诺华，赛诺菲 - 安万特公司，梯瓦，罗氏，雅培，拜耳，葛兰素史克等），每年约投资5000万美元在研发制药上
- 本国的商人经营连锁的医药点，并且也在邻国（如：斯洛伐克，波兰）设立销售点

电信业

行业概述

- 捷克电信市场是相当有竞争力，同时保持比较高的价格;在瞬息万变的市场上由于技术的快速发展和竞争压力，目前电信公司需要较大的资金需求（包括外商直接投资）
- 捷克在中东欧国家中具有最高的手机覆盖率，虽然在互联网服务上仍有所欠缺，但是宽带网络以及该移动网络用户的数量仍不断地增加
- 全国主要由3G网络覆盖同时也有2G网络，通过大城市的LTE的升级版蔓延，预计将覆盖全国5年
- 捷克主要的移动通信公司为T-Mobile，O2和沃达丰（Vodafone），由于虚拟线上商点的出现，2013年客户对电信费用的价格变得敏感（至2013年底已经获得了市场10%的占有率）
- O2被西班牙电信运营商Telefonica公司所收购，本地投资集团PPF 仍持有32亿美元的资本（本公司在中国从事商业活动），公司剩余33%股权为少数股东所拥有
- 由于欧盟的规定未来的电信费将大幅度地降低，在2013年底将批准无漫游费 和“网络中立”等项目，未来将立法规定整个欧盟的互联网降低其收取的费用;因此目前电信公司正不断地改进现有的服务方面以及争取更多的现有客户

食品业& 饮料业

行业概述

- 欧盟监管餐饮业的方面包括：配额，出口/进口限制，在公开市场上则依靠国家补贴来保持竞争力
- 根据观察的结果2008-2009年捷克的餐饮加工业呈现增长，但是由于保守的消费习惯，民生消费能力小幅下滑
- 目前食品行业呈现上扬的趋势，由于消费支出的增加让使用效率 递减
- 目前世界著名的餐饮企业如雀巢， **Mondelez**（原卡夫食品）和联合利华（**Unilever**）都在捷克投资生产其食品，加上几个中等规模的捷克本土企业让捷克从农业到产品的制造，形成了一个垂直整合的食品物流网。
- 食品业和农业结合创新，让食品的生产 and 加工连成一线

建筑业

行业概述

- 过去十年建筑业经历了其繁荣 的时期
- 基础设施项目和房屋建筑为主要的建筑产业
- 一些国际组织，如Skanska公司， Strabag，豪赫蒂夫或OHL通过收购进入捷克市场
- 在经历2008/09年的经济危机时期后，捷克建筑业的压力渐渐趋缓
- 市场正处于复苏的阶段，但是一般上市的建筑公司仍过度依赖融资
- 数月前政府已经宣布即将推出的大型公共投资建设项目，如：重建铁路，大型道路建设和维修等大型工程
- 未来供水以及其他专业施工技术的项目将成为具有潜力的产业

运输业 & 其他行业

行业概述

- 捷克位于欧洲中心位置为通往欧洲的一个天然的十字路口；在2004年成为欧盟成员国后，积极争取成为欧洲交通枢纽的地位。
- 捷克拥有在中欧和东欧最密集的交通网络之一，在2012年运输量为60%，公共交通的运输量为23%，航空运输为10%和铁路运输为7%和道路运输为75%，导轨为21%和其他装置为4%。
- 主要公路和高速公路的修建为未来基础建设的首要目标，公路与邻国相连（捷克将建设的跨欧洲公路网TEN-T）；政府将致力投资于公共工程的各项建设项目。
- 铁路网络将彻底改造并且电气化。在未来几年内，捷克的预算获得充足的资金，以便建立连接在整个非洲大陆的客货运输网
- 捷克有许多汽车物流公司，而铁路货物运输则局限于国有企业（2013年的市场占有率为76%），AWT占有8%，还有一些规模比较小的货运公司
- 其他值得一提的产业有博彩业，如：国际著名的博彩业--财神或交通标志制造商AZD

德勤的服务

拥有当地的经验、智慧和敬业的精神

确认然后分析潜在的目标

- 德勤提供投资者进入当地潜在市场的咨询。包括为双方建立首次的接触。
- 德勤提供有关当地市场准确的资料报告并且德勤提供缜密的资料。

企业并购以及收购的咨询

- 德勤提供高品质且全方位的财务咨询服务，如：税务、商业活动的策略以及买方或是卖方的专业法律咨询服务。我们为企业、政府机构、家庭办公室以及个人基金提供服务。
- 我们的多方论证法整合了财务方面、技术方面、产业方面以及地理方面的专家的意见，提供给客户一份独立且跨领域的咨询。

绿地和棕地的投资

- 德勤提供在寻找、选择、评估以及取得的过程中提供一套独立且为客户专门量身设计的专业咨询服务，适用于各种商业活动。
- 德勤为投资者提供一个全方位且涵盖生命周期的计划。这包括商业策略的定义、目标、准则的建立、场所的选择，在法律、税务和技术等各领域。

Contact 联系我们



Josef Kotrba 约瑟夫 郭德帕
Office Managing Partner, Deloitte Czech Rep.
Financial advisory
Tel: +420 246 042 366
Email: jkotrba@deloitteCE.com



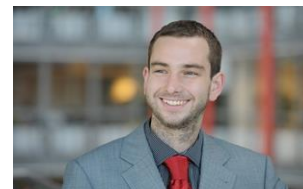
Jan Spáčil 杨 斯帕吉乐
Partner, Deloitte Czech Republic
Legal
Tel: +420 246 042 991
Email: jspacil@deloitteCE.com



Darren Chong 张达仁
Project Manager, Deloitte Poland
Chinese Services Group
Tel: +48 (22) 511 0610
Email: dchong@deloitteCE.com



Pavel Dědek 帕夫乐 德德克
Director, Deloitte Czech Republic
Financial advisory
Tel: +420 246 042 255
Email: pdedek@deloitteCE.com



Jan Bejkovský 白子捷
Coordinator, Deloitte Czech Republic
Chinese Services Group
Tel.: + 420 246 042 611
E-mail: jbejkovsky@deloitteCE.com

Deloitte.

德勤

Deloitte refers to one or more of Deloitte Touche Tohmatsu Limited, a UK private company limited by guarantee, and its network of member firms, each of which is a legally separate and independent entity. Please see www.deloitte.com/cz/about for a detailed description of the legal structure of Deloitte Touche Tohmatsu Limited and its member firms.

© 2014 Deloitte Czech Republic