

HR zpravodaj

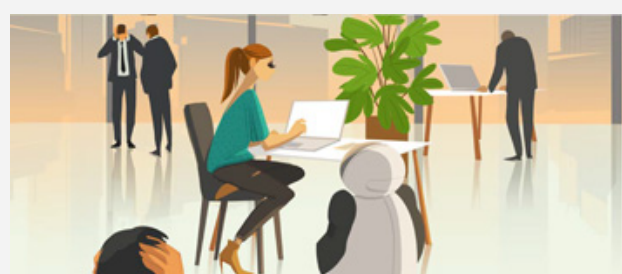
Trendy v oblasti lidského kapitálu 2020. Jak se změní HR po pandemii koronaviru?



Digitální svět vs. lidský přístup

Smysl. Potenciál. Perspektiva. Tři elementy, které by měly společnosti zohlednit, pokud chtějí vykročit vstříc novým trendům v oblasti lidského kapitálu. O smyslu práce už totiž nestačí jen mluvit, je potřeba ho skutečně začlenit. A zabývat se tím, jak zachovat či dále posílit důraz na lidský přístup ve světě, který je čím dál tím více ovlivněn technologiemi. Projděte si Trendy v oblasti lidského kapitálu 2020.

[Pokračovat ve čtení](#)



10 trendů, které ovlivní Česko

České firmy vnímají jako největší prioritu pro rok 2020 sounáležitost zaměstnanců a smysluplnost práce, konkrétně ji za důležitou považuje 91 % českých respondentů. Na druhém místě je podle 76 % dotázaných téma managementu znalostí. Trojici trendů uzavírá wellbeing, který pokládá za důležité 72 % společností. Na co jsou naopak připraveny nejméně? A jak je to s dalšími trendy?

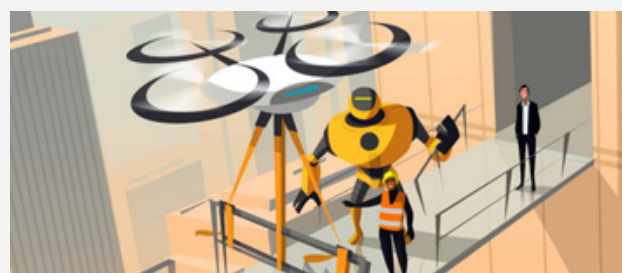
[Pokračovat ve čtení](#)



Strategická příležitost: Jak vytvořit kanceláře budoucnosti?

Nároky na flexibilitu i efektivitu pracovního prostředí se dlouhodobě zvyšují a jsou hlavním trendem na trhu s kancelářskými prostory. Aktuální situace je jen urychlila. Jak tedy funkčně i nákladově optimalizovat kancelářské prostory a celý proces zefektivnit? Jak udělat z nových kanceláří strategickou příležitost i konkurenční výhodu? Připojte se **26. 5. od 10:00** na náš další bezplatný **live stream**.

[Registrovat](#)



Stream s Renatou Mrázovou z Home Credit International o HR po koronaviru

Svět sčítá škody po pandemii koronaviru, opatření zamezující jeho šíření ustupují, život se pomalu vrací do starých kolejí. Platí to ale i pro pracovní prostředí? A lze ještě vůbec pracovat stejně jako před krizí? Co když se zaměstnanci na home office nechtějí vrátit do kanceláře? Připojte se **26. 5. od 15:00** na náš **live stream**, kde spolu s HR ředitelkou Home Credit International Renatou Mrázovou probereme aktuální trendy.

[Registrovat](#)

Pracovní prostředí po pandemii

V důsledku zavádění opatření proti šíření koronaviru zůstaly ve svých domovech po celém světě bezmála tři miliardy lidí. V praxi to znamená, že čtyři z pěti zaměstnanců vyměnili ze dne na den prostředí firmy za domácí kancelář. Jak ale teď dál? Jak se z krize poučit? Zaměřili jsme se na dopady pandemie na práci a přinesli pár tipů, jak se s novou situací vyrovnat z krátkodobého i dlouhodobého hlediska.

[Pokračovat ve čtení](#)