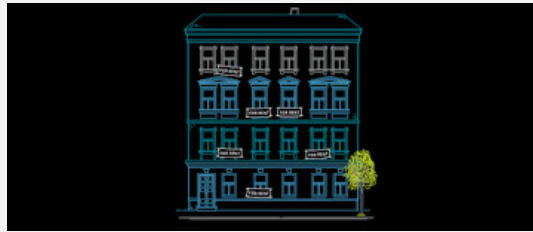


SmartRE News: 14/01/2021

Aktuální novinky a vývoj ze světa nemovitostí



Analýza

Vývoj na rezidenčním trhu v roce 2020

Synonymem roku 2020 je dozajista pandemie nemoci covid-19, která ovlivnila téměř všechny segmenty ekonomiky. A ani realitní trh nebyl výjimkou. Po úvodním šoku a nejistotě spojené s první vlnou pandemie během jara se až na výjimky většina dílčích trhů stabilizovala a vrátila se ke svým dlouhodobým trendům. To se ovšem netýká nájemního trhu v Praze, kde docházelo během jara a podzimu k poklesům výše nájemného, a to zejména kvůli nárůstu nabídky volných bytů k pronájmu.

[Přečíst](#)


Článek

Novela zákona o dani z nemovitých věcí: Kdo má povinnost podat v roce 2021 daňové přiznání?

Na základě novely zákona o dani z nemovitých věcí je v případě rozporu mezi údaji v katastru nemovitostí a skutečným stavem rozhodující druh pozemku evidovaný v katastru nemovitostí. Pro poplatníky, kteří historicky ve svých přiznáních k dani z nemovitých věcí vycházeli ze skutečného stavu pozemků, to může znamenat povinnost podat daňové přiznání v roce 2021.

[Přečíst](#)


Webcast 17. 2. 2021

Best of Realty – Nejlepší z realit 2020

22. ročník soutěže Best of Realty – Nejlepší z realit se přesouvá do on-line prostředí. Nejprestižnější tuzemská soutěž v oboru vyhláší nejlepší projekty ve čtyřech základních kategoriích – Rezidenční projekty, Nová administrativní centra, Hotely a Průmyslové a skladové areály. Oceněné projekty vybírá desetičlenná odborná porota. Pro více informací sledujte sociální síť soutěže.

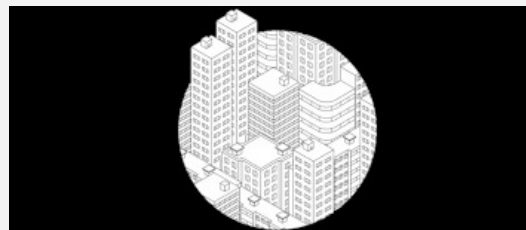


Prezentace studie – Spolupráce měst a developerů v Evropě

Webcast 20. 1. 2021, 15:00 hod.

Prezentace studie – spolupráce měst a developerů v Evropě

Společnost Deloitte a Asociace developerů si Vás dovolují pozvat na prezentaci studie o spolupráci developerů a municipalit ve vybraných evropských městech. Představeny budou klíčové závěry studie s důrazem na systémy developerských kontribucí v Kodani, Bordeaux, Varšavě a Mnichově. Součástí live streamu bude on-line diskuse se zahraničními developery a krátká panelová diskuse se zástupci měst a městských částí ve studiu.

[Registrovat](#)


Analýza

Deloitte Develop Index

Mírné zvyšování průměrné nabídkové částky za metr čtvereční pokračovalo na pražském bytovém trhu i v září a říjnu. Průměrná cena se vyšplhala o 0,9 % na 118 200 Kč/m². Překvapením byl ve zmiňovaném období významný nárůst poptávky, a to o 61 % oproti předcházejícím letním měsícům.

[Přečíst](#)

REport

Realitní media monitoring REport

Aktuální dění na trhu nemovitostí

13.01. [Developeři letos začnou budovat tisíce bytů. V plánech počítají i s nájemním bydlením](#) (Zdroj: [ihned.cz](#))

11.01. [Ceny bytů dále rostou. Meziroční nárůst činí téměř 16 procent](#) (Zdroj: [forbes.cz](#))

08.01. [Hřiště nejen pro architekty. Rozhodnou o budoucnosti hotelu InterContinental garáže, nebo vlivní sousedé?](#) (Zdroj: [forbes.cz](#))

06.01. [V přelidněné domácnosti žije v Česku 1,6 milionu lidí. Nejlepší výsledek](#) (Zdroj: [idnes.cz](#))

06.01. [Analytici: Růst cen nových bytů by měl zpomalit, nabídka novostaveb bude omezená](#) (Zdroj: [aktualne.cz](#))

05.01. [Praha a DPP chtějí letos mít stavební povolení na stavbu metra D, stavba měla začít už loni](#) (Zdroj: [lidovky.cz](#))

Další aktuální zprávy najdete na webu REport v sekci [monitoringu realitních zpráv](#).