

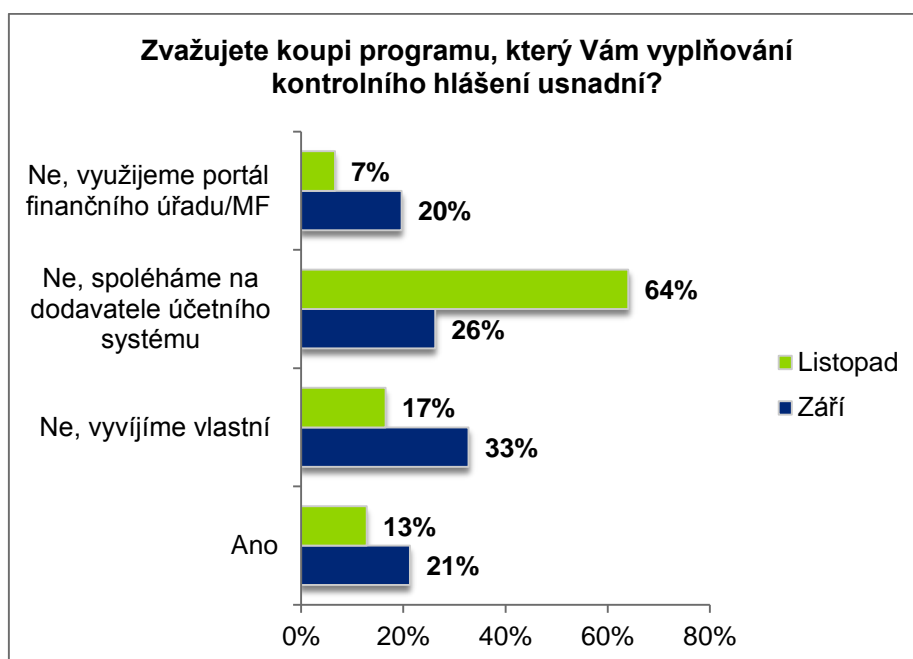
Tisková zpráva

Téměř dvě třetiny firem spoléhají ohledně kontrolního hlášení na dodavatele účetního systému

Praha, 7. prosince 2015 – Téměř dvě třetiny (64 %) oslovených firem v ČR spoléhají na to, že ohledně kontrolního hlášení jim při komunikaci s finančním úřadem pomůže stávající dodavatel účetního systému. Méně než pětina (17 %) firem vyvíjí vlastní software a pouze 13 % společností plánuje koupit program, který vyplňování kontrolního hlášení usnadní. Zadávat data prostřednictvím portálu finanční správy plánuje využívat pouze 7 % společností. Vyplývá to z průzkumu Deloitte, na který odpovídalo 244 oslovených podnikatelů a firem v průběhu listopadu 2015.

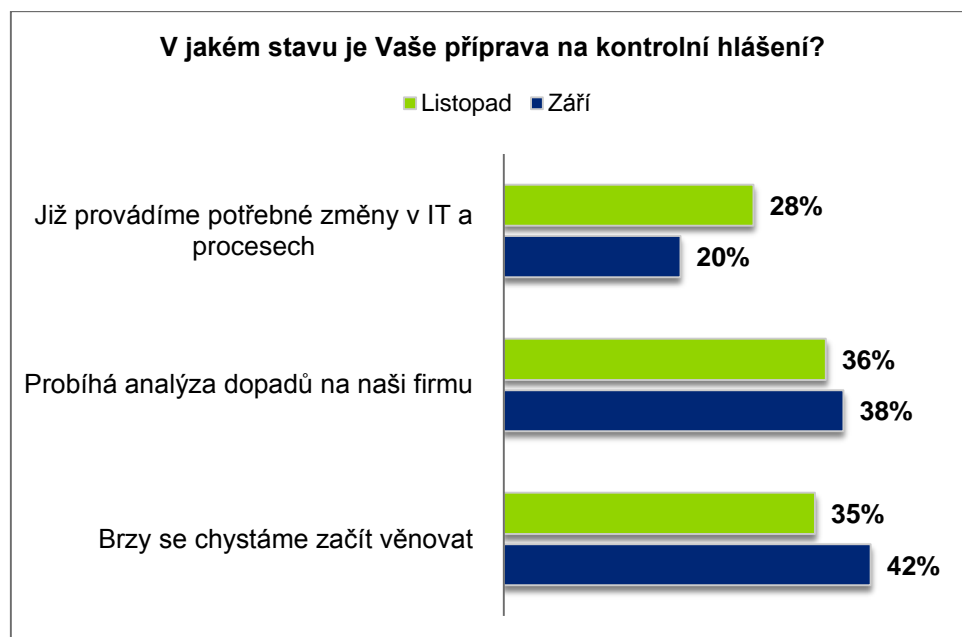
„Necelý měsíc před spuštěním kontrolního hlášení je stále velké procento firem, které mají s přípravou na jednu z nejzásadnějších změn ve způsobu komunikace se správcem daně rezervy. Jedním z důvodů je mimo jiné i skutečnost, že testovací prostředí pro elektronickou komunikaci s finanční správou je pro firmy zpřístupněna až od začátku prosince,“ uvedl k výsledkům průzkumu Jaroslav Beneš, senior manažer v daňovém a právním oddělení Deloitte.

„Kontrolní hlášení může být v praxi velmi efektivním nástrojem, který při správném využívání významně přispěje k rychlému odhalování podvodů s odpočty DPH. Jak vyplývá z našeho každoročního průzkumu zaměřeného na daňovou jistotu, jsou právě kontroly zaměřené na DPH dlouhodobě hlavní oblastí, na kterou se daňová správa zaměřuje. Věříme, že zavedením kontrolního hlášení by se mohl počet kontrol a jejich délka do budoucna snížit. Zároveň by daňová správa měla k dispozici dostatek podkladů k potlačování daňových úniků a tím i narovnání konkurenčního prostředí,“ doplnila Radka Mašková, ředitelka v daňovém oddělení společnosti Deloitte.



Aktuálně se problematikou kontrolního hlášení zabývá téměř třetina firem. Ještě v září to byla pouze pětina podniků. Více než třetina (35 %) firem se plánuje kontrolnímu hlášení věnovat. Další třetina (36 %) společností analyzuje dopady kontrolního hlášení na jejich firmu.

„Firmy stále nevnímají rozsah dopadu, jaký bude kontrolní hlášení mít na jejich podnikání. Obecně název kontrolní hlášení budí dojem, že je to nějaká evidence faktur, kterou má každá firma pro své fungování. Podstatné je ale to, že obsahuje jasně předepsanou strukturu a pravidla, podle kterých firmy budou muset hlášení vyplňovat,“ doplnil Jaroslav Beneš.



Podle listopadového průzkumu polovina (52 %) firem zatím netuší, jaké měsíční náklady jim se zavedením kontrolního hlášení vzniknou. Pro více než třetinu (37 %) společností budou měsíční náklady do 20.000 Kč, desetina respondentů očekává, že měsíční náklady vzrostou na 20.000 Kč a více.

Co je kontrolní hlášení?

Od 1. ledna 2016 budou mít všichni plátcí DPH povinnost v kontrolním hlášení vykazovat jednotlivé transakce v detailu záznamní evidence k DPH. Správce daně bude mít velmi silný nástroj pro daňovou kontrolu, neboť bude mít v elektronické podobě spoustu informací. Tyto informace bude mít nově vzniklé IT analytické středisko za úkol analyzovat.

Správce daně tak může například porovnávat trendy, srovnávat data a nalézat odchylky ve výkazech daného plátce oproti obdobným společnostem a identifikovat tak subjekty pro lepší zacílení daňových kontrol.

Vykazování dat v kontrolním hlášení klade vysoké nároky na jejich kvalitu v účetních systémech. Jedná se zejména o DIČ obchodního partnera, evidenční číslo daňového dokladu, datum povinnosti přiznat daň, kód režimu plnění u režimu přenesení daňové povinnosti, atd.

Více o kontrolním hlášení a možnostech přípravy na jeho zavedení lze nalézt na: www.kontrolni-hlaseni-snadno.cz nebo na www.taxcube.cz.

Kontaktní osoba:	Lukáš Kropík
Pozice:	PR manažer
Tel:	+420 246 042 488
Mob:	+420 775 013 139
Email:	lkropik@deloittece.com

Deloitte označuje jednu či více společností Deloitte Touche Tohmatsu Limited, britské privátní společnosti s ručením omezeným zárukou („DTTL“), jejich členských firem a jejich spřízněných subjektů. Společnost DTTL a každá z jejich členských firem představuje samostatný a nezávislý právní subjekt. Společnost DTTL (rovněž označovaná jako „Deloitte Global“) služby klientům neposkytuje. Podrobný popis právní struktury společnosti Deloitte Touche Tohmatsu Limited a jejich členských firem je uveden na adrese www.deloitte.com/cz/onas.

Společnost Deloitte poskytuje služby v oblasti auditu, daní, poradenství a finančního a právního poradenství klientům v celé řadě odvětví veřejného a soukromého sektoru. Díky globálně propojené síti členských firem ve více než 150 zemích a teritoriích má společnost Deloitte světové možnosti a poskytuje svým klientům vysoce kvalitní služby v oblastech, ve kterých klienti řeší své nejkompexnější podnikatelské výzvy. Přibližně 200 000 odborníků usiluje o to, aby se společnost Deloitte stala standardem nejvyšší kvality.

Společnost Deloitte ve střední Evropě je regionální organizací subjektů sdružených ve společnosti Deloitte Central Europe Holdings Limited, která je členskou firmou sdružení Deloitte Touche Tohmatsu Limited ve střední Evropě. Odborné služby poskytují dceřiné a přidružené podniky společnosti Deloitte Central Europe Holdings Limited, které jsou samostatnými a nezávislými právními subjekty. Dceřiné a přidružené podniky společnosti Deloitte Central Europe Holdings Limited patří ve středoevropském regionu k předním firmám poskytujícím služby prostřednictvím více než 3 900 zaměstnanců ze 34 pracovišť v 17 zemích.