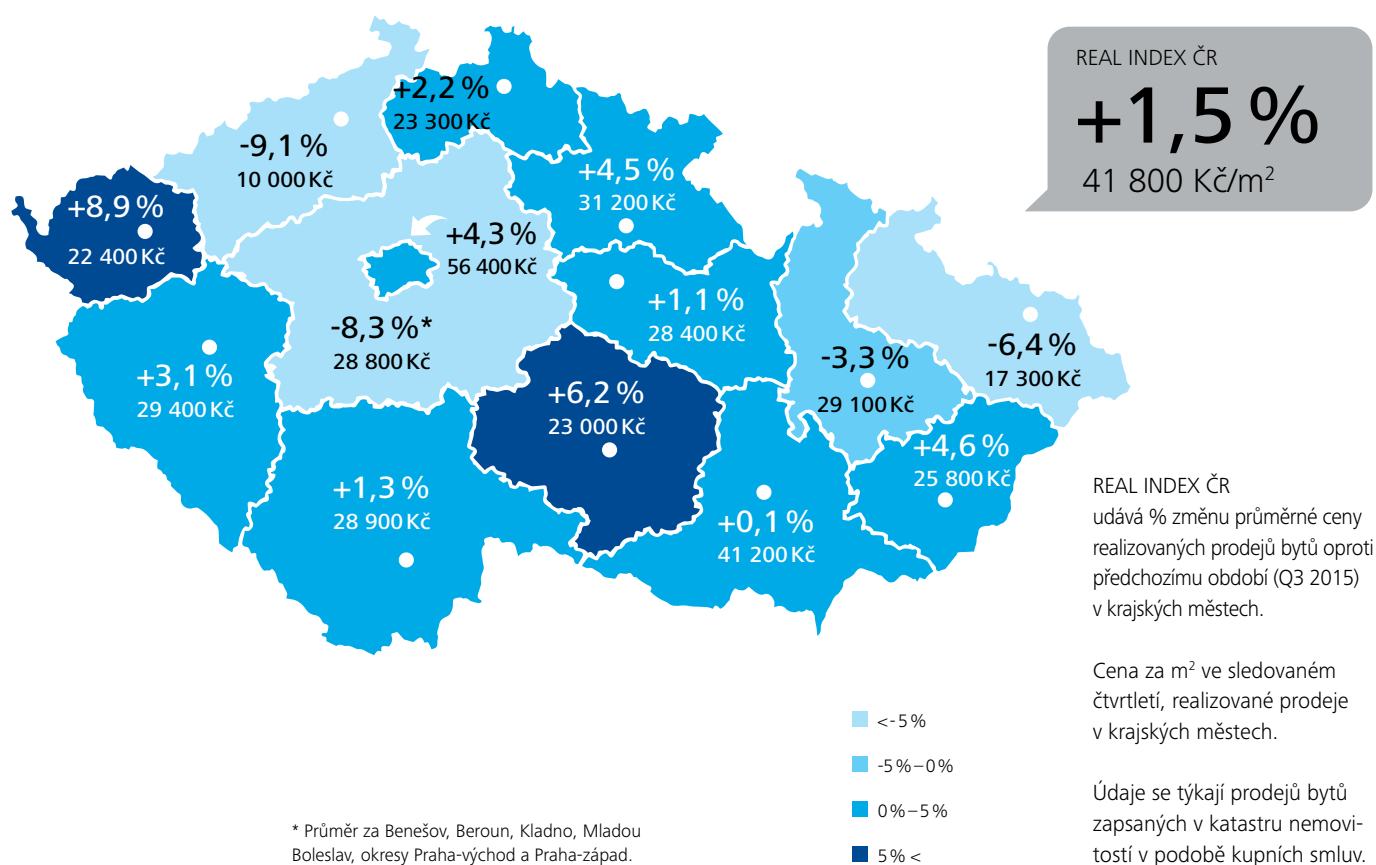
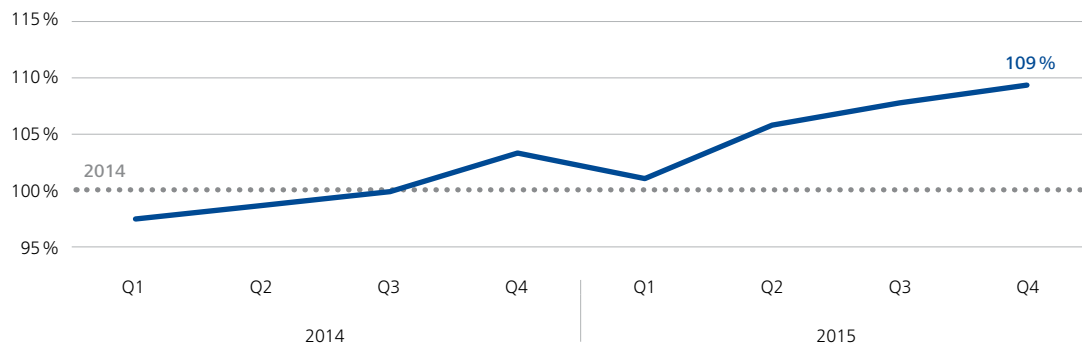


## Deloitte real index Skutečné ceny prodaných bytů v ČR

Q4 2015



### Vývoj indexu skutečné prodejní ceny bytů v Praze a krajských městech



Všechny ceny jsou uvedeny včetně DPH

**Průměrná cena, celkový transakční objem a počet prodejů  
za sledované období Q4 2015 dle segmentu v Praze a krajských městech**



Developerské projekty  
**55 800 Kč/m<sup>2</sup>**  
7,6 mld. Kč  
1 984 prodejů (z toho  
1 411 prvoprodejů)

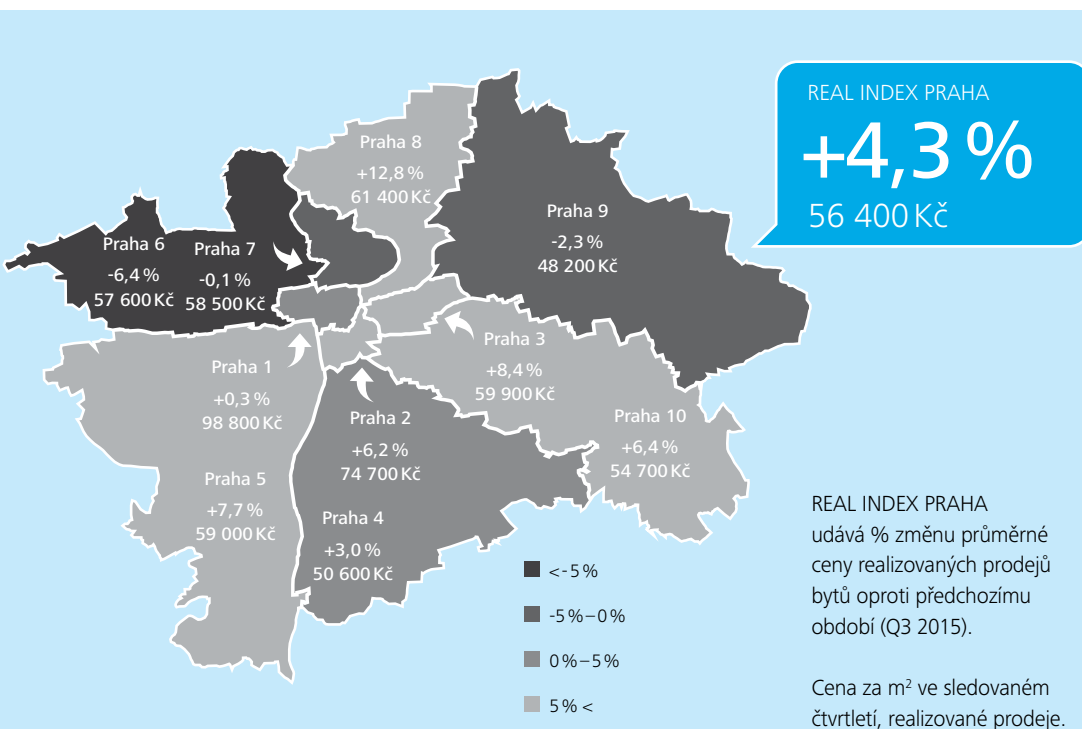
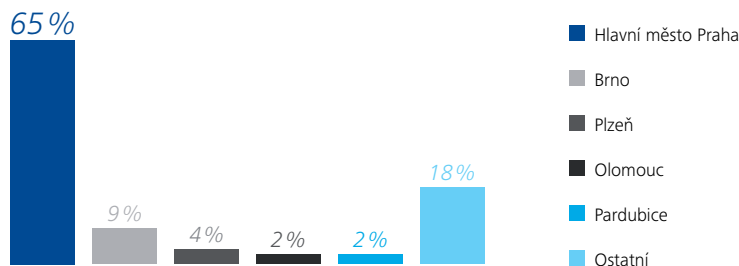


Cihlové domy  
**42 100 Kč/m<sup>2</sup>**  
5,4 mld. Kč  
2 033 prodejů



Panelové domy  
**30 700 Kč/m<sup>2</sup>**  
4,6 mld. Kč  
2 668 prodejů

**Struktura objemu prodejů bytů za období Q4 2015**



**Průměrná cena, celkový transakční objem a počet prodejů  
za sledované období Q4 2015 dle segmentu v Praze**



Developerské projekty  
**61 200 Kč/m<sup>2</sup>**  
6,2 mld. Kč  
1 452 prodejů (z toho  
1 031 prvoprodejů)



Cihlové domy  
**57 600 Kč/m<sup>2</sup>**  
3,5 mld. Kč  
964 prodejů



Panelové domy  
**45 300 Kč/m<sup>2</sup>**  
2,0 mld. Kč  
795 prodejů

Údaje se týkají prodejů bytů zapsaných v katastru nemovitostí v podobě kupních smluv.

Deloitte označuje jednu či více společností Deloitte Touche Tohmatsu Limited, britské privátní společnosti s ručením omezeným zárukou („DTTL“), jejich členských firem a jejich spřízněných subjektů. Společnost DTTL a každá z jejich členských firem představuje samostatný a nezávislý právní subjekt. Společnost DTTL (rovněž označovaná jako „Deloitte Global“) služby klientům neposkytuje. Podrobný popis právní struktury společnosti Deloitte Touche Tohmatsu Limited a jejich členských firem je uveden na adrese [www.deloitte.com/cz/onas](http://www.deloitte.com/cz/onas).