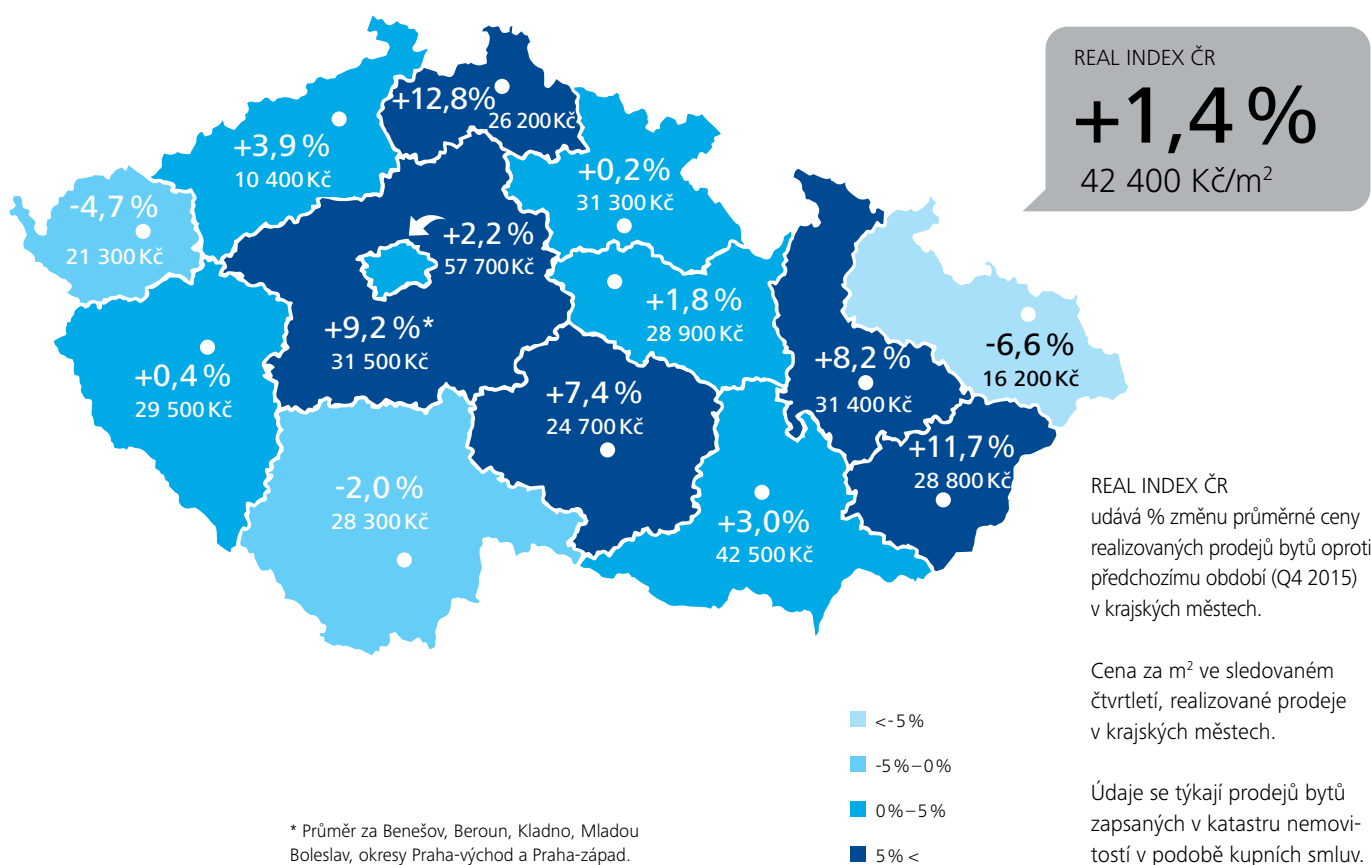
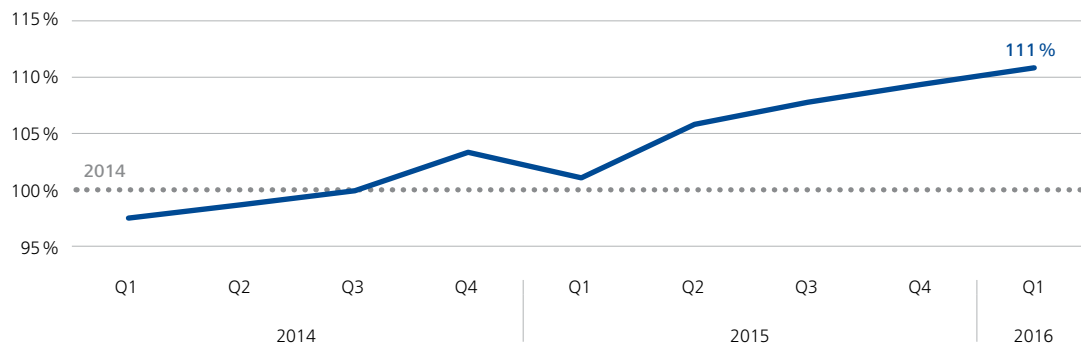


Deloitte real index Skutečné ceny prodaných bytů v ČR

Q1 2016



Vývoj indexu skutečné prodejní ceny bytů v Praze a krajských městech



— Realizovaná prodejní cena Průměrná realizovaná prodejní cena za celý rok 2014 = 100 %

Všechny ceny jsou uvedeny včetně DPH

**Průměrná cena, celkový transakční objem a počet prodejů
za sledované období Q4 2015 dle segmentu v Praze a krajských městech**



Developerské projekty
54 300 Kč/m²
6,0 mld. Kč
1 603 prodejů (z toho
1 068 prvoprodejů)

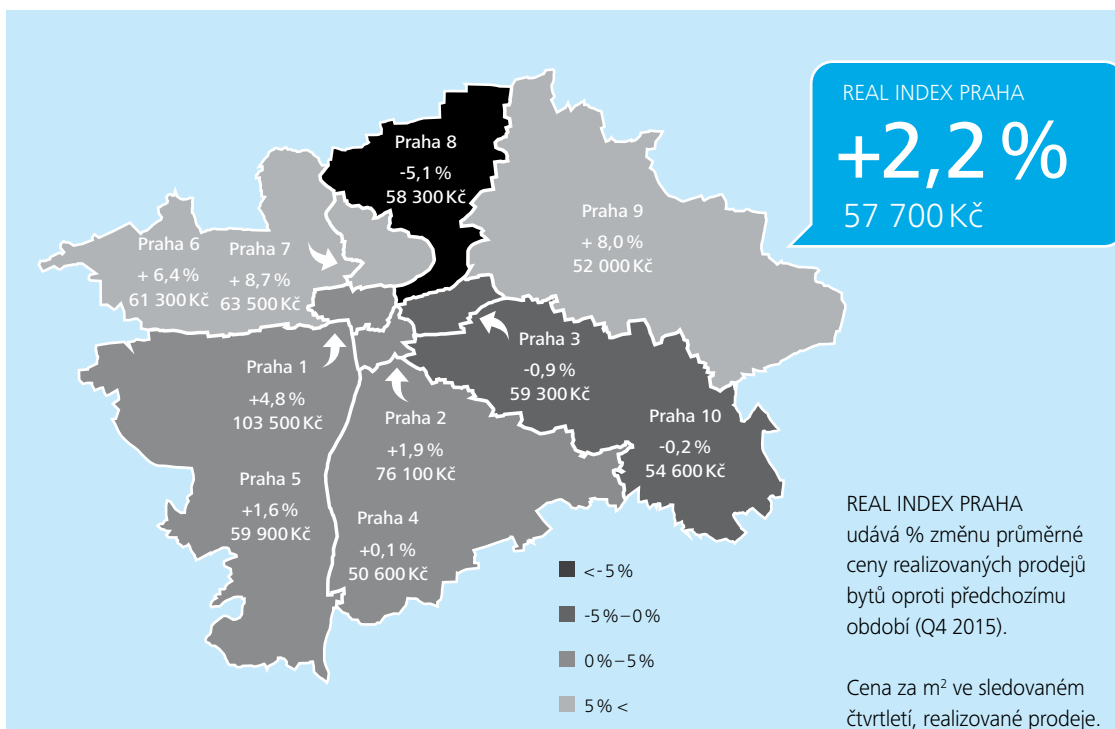
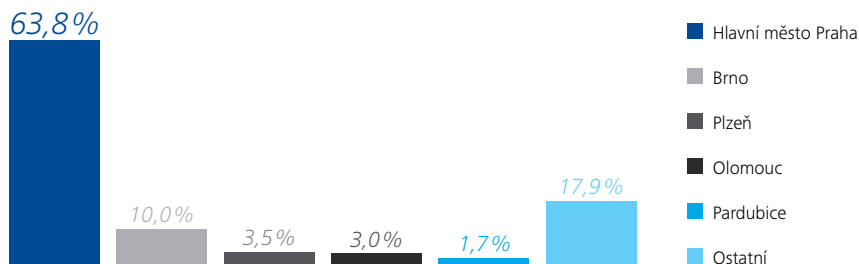


Cihlové domy
42 600 Kč/m²
4,7 mld. Kč
1 695 prodejů



Panelové domy
32 800 Kč/m²
4,0 mld. Kč
2 156 prodejů

Struktura objemu prodejů bytů za období Q4 2015



**Průměrná cena, celkový transakční objem a počet prodejů
za sledované období Q4 2015 dle segmentu v Praze**



Developerské projekty
62 900 Kč/m²
4,6 mld. Kč
1 018 prodejů (z toho
635 prvoprodejů)



Cihlové domy
60 000 Kč/m²
3,0 mld. Kč
762 prodejů



Panelové domy
47 200 Kč/m²
1,9 mld. Kč
700 prodejů

Údaje se týkají prodejů bytů zapsaných v katastru nemovitostí v podobě kupních smluv.