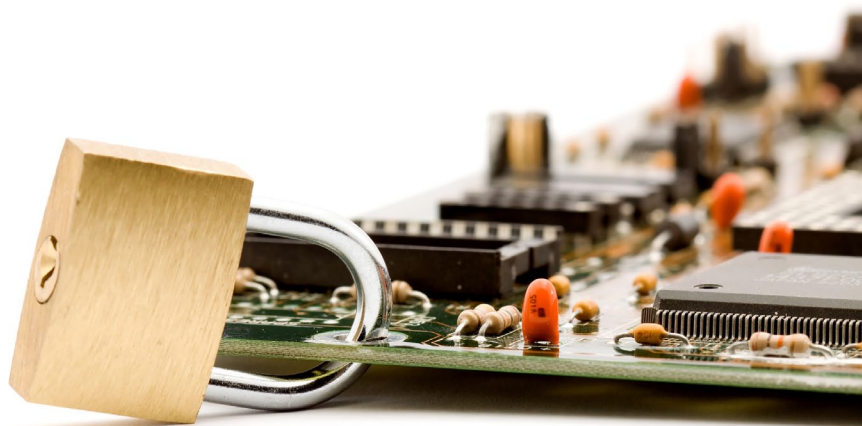


Datové transfery a konsolidace Technické a regulatorní požadavky

Plánujete v rámci své skupiny centralizovat informační systémy nebo využít služeb externího dodavatele a přeusouvat data ze současných uložišť na jiné místo na světě?

Zhodnotili jste veškerá rizika související s technickými a regulatorními požadavky kladenými na transfer dat, jejich uložení a přístup oprávněných osob, a to z pohledu různých kategorií dat rozčleněných dle úrovně jejich ochrany?

Provedli jste veškerá technická a administrativní opatření související se zamýšlenou datovou konsolidací?



Jak vám můžeme pomoci?

Plánování procesu konsolidace

- identifikace a **kategorizace dat** podléhajících konsolidaci
- identifikace **regulatorních a technických požadavků** kladených na konsolidaci dle jednotlivých dotčených zemí a kategorií dat
- návrh **variant konsolidace** a související regulatorní a technická **analýza rizik** pro jednotlivé varianty provedení datové konsolidace

Realizace procesu konsolidace

- příprava dokumentů a zastupování v řízeních (oznámení dotčeným osobám, notifikací či **žádostí k příslušným úřadům**, atp.) nutných před zahájením datových transferů
- příprava **smluv, oznámení či pověření** zakotvujících podmínky pro provedení datové konsolidace
- poradenství pro **technické zajištění** datové konsolidace v souladu s bezpečnostními standardy řady ISO 27 000 v těchto oblastech:
 - šifrování zařízení a přenosných médií databází, přenášených dat a emailů
 - logování a monitorování provedených aktivit

- vyřazení a znehodnocení uložených záznamů
- DLP – prevence úniku informací

- poradenství v nastavení **bezpečnostních politik** a procedur pokrývajících výše uvedené oblasti
- komplexní **dohled nad kvalitou** realizace procesu konsolidace

Postup po provedení konsolidace

- analýza regulatorních a technických požadavků pro uložení, přístup a **zacházení s daty ve sdíleném prostředí**.

Náš přístup

- Jednotné kontaktní místo pro všechny země
- Sloučení regulatorních požadavků ze zemí dotčených datovou konsolidací
- Sloučení technických a regulatorních požadavků a jednotný koncept řešení
- Analýza rizik z pohledu jednotlivých variant řešení
- Jednotná cenová politika pro veškeré dotčené země

Kontakty



Vlastimil Červený

Senior Manager
+420 737 210 667
vcervený@deloittece.com



Martin Bohuslav

Senior Manager
+420 246 043 159
mbohuslav@deloittece.com

www.deloitte.cz
www.deloittelegal.cz

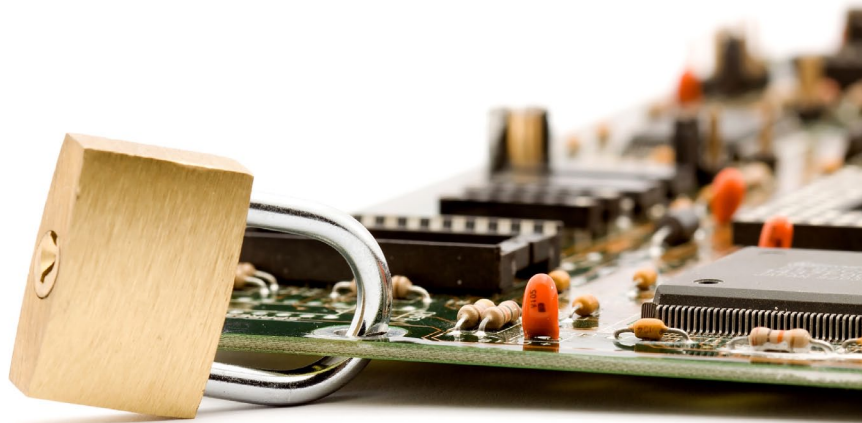
Deloitte označuje jednu či více společností Deloitte Touche Tohmatsu Limited, britské privátní společnosti s ručením omezeným zárukou („DTTL“), jejich členských firem a jejich spřízněných subjektů. Společnost DTTL a každá z jejich členských firem představuje samostatný a nezávislý právní subjekt. Společnost DTTL (rovněž označovaná jako „Deloitte Global“) služby klientům neposkytuje. Podrobný popis právní struktury společnosti Deloitte Touche Tohmatsu Limited a jejich členských firem je uveden na adrese www.deloitte.com/cz/onas.

Data Transfers and Consolidations Technical and Regulatory Requirements

Do you plan to centralise information systems within your holding or to obtain the services of an external provider and transfer data from the current storage areas to another location?

Have you considered all risks connected with the technical and regulatory requirements imposed on data transfers, and the storage and accessing thereof by authorised personnel in relation to various categories of data classified according to their level of protection?

Have you performed all technical and administrative steps related to the intended data consolidation?



How Can We Help?

Planning of the consolidation process

- Identification and **categorisation of the data** subject to consolidation;
- Identification of the **regulatory and technical requirements** imposed on the consolidation in relation to particular countries and data categories; and
- Proposal of **variants for the data consolidation** and the related regulatory and technical **risk assessment** for each scenario of consolidation

Realisation of the consolidation process

- Preparation of documents and representation in proceedings (notification of the relevant persons, application to or **notification of the relevant authorities**, etc) necessary before starting the data transfers;
- Preparation of **agreements, notifications and authorisations** containing conditions for the realisation of the data consolidation;
- **Consultancy in technical areas** of the data consolidation in accordance with the security standards ISO 27 000 in the following:
 - Encryption of devices and portable database media, transferred data and emails;

- Logging and monitoring of performed activities;
- Marking and invalidating saved records;
- DLP – data loss prevention;
- Consultancy in **security policies** and procedures covering the above-mentioned areas; and
- Complete **quality assurance** over the realization of consolidation proces.

Steps after the realisation of the consolidation

- Analysis of the regulatory and technical requirements for the saving, accessing and **usage of data in a shared environment.**

Our Approach:

- Single contact point for all countries;
- Consolidation of the regulatory requirements of all countries concerned;
- Consolidation of the technical and regulatory requirements and a uniform solution;
- Risk assessment for each of the suggested scenarios; and
- Uniform pricing policy for all concerned countries.

Contacts



Vlastimil Červený
Senior Manager
+420 737 210 667
vcervený@deloittece.com



Martin Bohuslav
Senior Manager
+420 246 043 159
mbohuslav@deloittece.com

www.deloitte.cz
www.deloittelegal.cz

Deloitte refers to one or more of Deloitte Touche Tohmatsu Limited, a UK private company limited by guarantee ("DTTL"), its network of member firms, and their related entities. DTTL and each of its member firms are legally separate and independent entities. DTTL (also referred to as "Deloitte Global") does not provide services to clients. Please see www.deloitte.com/cz/ about for a more detailed description of DTTL and its member firms.