

Wer wir sind

Was macht uns besonders

Das Deloitte Analytics Institute ist ein einzigartiger Accelerator, der es Unternehmen von morgen ermöglicht, das Potenzial von Big Data und Advanced Analytics für Ihren Erfolg zu nutzen.

Gemeinsam mit unseren Partnern aus den Bereichen Wirtschaft, Forschung und Technologie entwickeln wir innovative Lösungen und neue Wege, wie Unternehmen aus Daten Mehrwert gewinnen und relevante Entscheidungen effizienter und besser treffen können.

Wir verfolgen einen End-to-End-Ansatz: von der gemeinsamen Definition einer Analytics-Strategie über die Entwicklung von intelligenten, kognitiven Systemen und das Design von Big-Data-Architekturen bis hin zur Implementierung von innovativen Lösungen und Cutting-Edge Plattformen – alles made in Germany.

Entdecken Sie neue Analytics Themen mit uns!

Wie wir arbeiten

Lernen Sie Ihr Analytics-Potenzial kennen!

Um Analytics-Lösungen schnell einsetzen zu können, unterstützen wir Sie als Think Thank und Accelerator auf jedem Schritt der Analytics Journey – ausgehend von Ihrem aktuellen Stand:



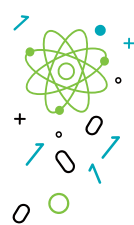
1. Verstehen | Lab Session

In interaktiven Analytics Lab Sessions lernen Sie die vielfältigen Einsatzmöglichkeiten und Potenziale von Advanced Analytics kennen und welche Methoden und Tools Sie bei der Implementierung in operative Lösungen bestmöglichst unterstützen. Erfahren Sie aus erster Hand, wie schnell wertvolle Insights aus Daten gewonnen werden können.

Was Sie von uns erwarten können

Unsere Services

Wir bündeln das Expertenwissen von Informatikern, Statistikern und kreativen Designern, um Ihnen maßgeschneiderte Analytics-Lösungen mit echtem Mehrwert bieten zu können.



Data Science

- Predictive Asset Maintenance
- Fraud Detection
- Advanced Telematics
- Sales Planning
- Customer Behavior
- Scenario Analysis
- Operationalizing Data Science



Data Engineering

- Big Data Architecture Design
- Data Ingestion
- Data Transformation
- Front-End Development
- Streaming Data Access
- Custom Software Development
- Modern Delivery Methods



Design

- Advanced Data Visualization
- Dashboard Design
- UX & UI Design
- Design Thinking



2. Entdecken | Proof of Concept

In Design Thinking Workshops haben Sie die Chance, gemeinsam mit unseren Experten spezifische Analytics und Big Data Use Cases zu entwickeln und innerhalb kürzester Zeit Insights aus maßgeschneiderten, interaktiven Prototypen zu gewinnen.

3. Aktion | Bereitstellung & Enablement

Steigern Sie wertschöpfende Potenziale durch die Einführung einer innovativen Analytics- und Big-Data-Lösung – in ausgewählten Geschäftseinheiten oder unternehmensweit – und verwandeln Sie Ihr Unternehmen in eine Insight Driven Organization (IDO). Wir unterstützen Sie als starker Partner durch die Bereitstellung von Full-Service-Analytics-Lösungen.

[Fragen Sie uns nach weiteren Details!](#)

Deloitte.

Analytics unlocked

analytics
INSTITUTE

Ausgewählte Projekte

Next best offer. Entwurf eines ganzheitlichen Customer-Lifecycle-Managements-Tools mit der Funktionalität Verkaufsgenten Echtzeit-Empfehlungen zu geben.

Predictive Maintenance. Vermeidung ungeplanter Ausfallzeiten und Sicherstellung reibungsloser Abläufe als ein Schritt zur Etablierung von Smart Factories.

Pay as you drive. Angemessener Versicherungsschutz durch die Bewertung von Fahrverhalten als Grundlage zur Entwicklung neuer Geschäftsfelder.

Future of Mobility. Basierend auf unserer Erfahrung aus der Implementierung von Plattformen für vernetzte Fahrzeuge haben wir in enger Zusammenarbeit mit akademischen und staatlichen Institutionen ein innovatives Konzept für ein zukünftiges Verkehrsmanagement in Smart Cities entwickelt.

Deloitte.

Die Deloitte GmbH Wirtschaftsprüfungsgesellschaft ("Deloitte") als verantwortliche Stelle i.S.d. BDSG und, soweit gesetzlich zulässig, die mit ihr verbundenen Unternehmen und ihre Rechtsberatungspraxis (Deloitte Legal Rechtsanwaltsgesellschaft mbH) nutzen Ihre Daten im Rahmen individueller Vertragsbeziehungen sowie für eigene Marketingzwecke. Sie können der Verwendung Ihrer Daten für Marketingzwecke jederzeit durch entsprechende Mitteilung an Deloitte, Business Development, Kurfürstendamm 23, 10719 Berlin, oder oschleichert@deloitte.de widersprechen, ohne dass hierfür andere als die Übermittlungskosten nach den Basistarifen entstehen.

Deloitte bezieht sich auf Deloitte Touche Tohmatsu Limited („DTTL“), eine „private company limited by guarantee“ (Gesellschaft mit beschränkter Haftung nach britischem Recht), ihr Netzwerk von Mitgliedsunternehmen und ihre verbundenen Unternehmen. DTTL und jedes ihrer Mitgliedsunternehmen sind rechtlich selbstständig und unabhängig. DTTL (auch „Deloitte Global“ genannt) erbringt selbst keine Leistungen gegenüber Mandanten. Eine detailliertere Beschreibung von DTTL und ihren Mitgliedsunternehmen finden Sie auf www.deloitte.com/de/ueberUns.

Deloitte erbringt Dienstleistungen in den Bereichen Wirtschaftsprüfung, Risk Advisory, Steuerberatung, Financial Advisory und Consulting für Unternehmen und Institutionen aus allen Wirtschaftszweigen; Rechtsberatung wird in Deutschland von Deloitte Legal erbracht. Mit einem weltweiten Netzwerk von Mitgliedsgesellschaften in mehr als 150 Ländern verbindet Deloitte herausragende Kompetenz mit erstklassigen Leistungen und unterstützt Kunden bei der Lösung ihrer komplexen unternehmerischen Herausforderungen. Making an impact that matters – für mehr als 244.000 Mitarbeiter von Deloitte ist dies gemeinsames Leitbild und individueller Anspruch zugleich.

Diese Veröffentlichung enthält ausschließlich allgemeine Informationen, die nicht geeignet sind, den besonderen Umständen des Einzelfalls gerecht zu werden, und ist nicht dazu bestimmt, Grundlage für wirtschaftliche oder sonstige Entscheidungen zu sein. Weder die Deloitte GmbH Wirtschaftsprüfungsgesellschaft noch Deloitte Touche Tohmatsu Limited, noch ihre Mitgliedsunternehmen oder deren verbundene Unternehmen (insgesamt das „Deloitte Netzwerk“) erbringen mittels dieser Veröffentlichung professionelle Beratungs- oder Dienstleistungen. Keines der Mitgliedsunternehmen des Deloitte Netzwerks ist verantwortlich für Verluste jedweder Art, die irgendjemand im Vertrauen auf diese Veröffentlichung erlitten hat.

analytics
INSTITUTE

Ihr Ansprechpartner

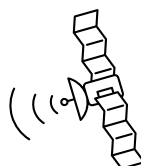
Olaf Peter Schleichert

Partner, Analytics Leader Germany

✉ oschleichert@deloitte.de

☎ +49 30 25468 410

➡ analytics-institute.de



Sind Sie bereit für eine Herausforderung?

Wir suchen nach ...

- Data-Mining-/Machine-Learning-Experten
- Big-Data-Architekten
- Backend- und Frontend-Entwicklern
- Statistikern
- UX- & UI-Designern
- Data-Visualisierungs-Experten

Weitere Informationen:

deloitte.com/de/dai-hiring

Wir stellen ein!

