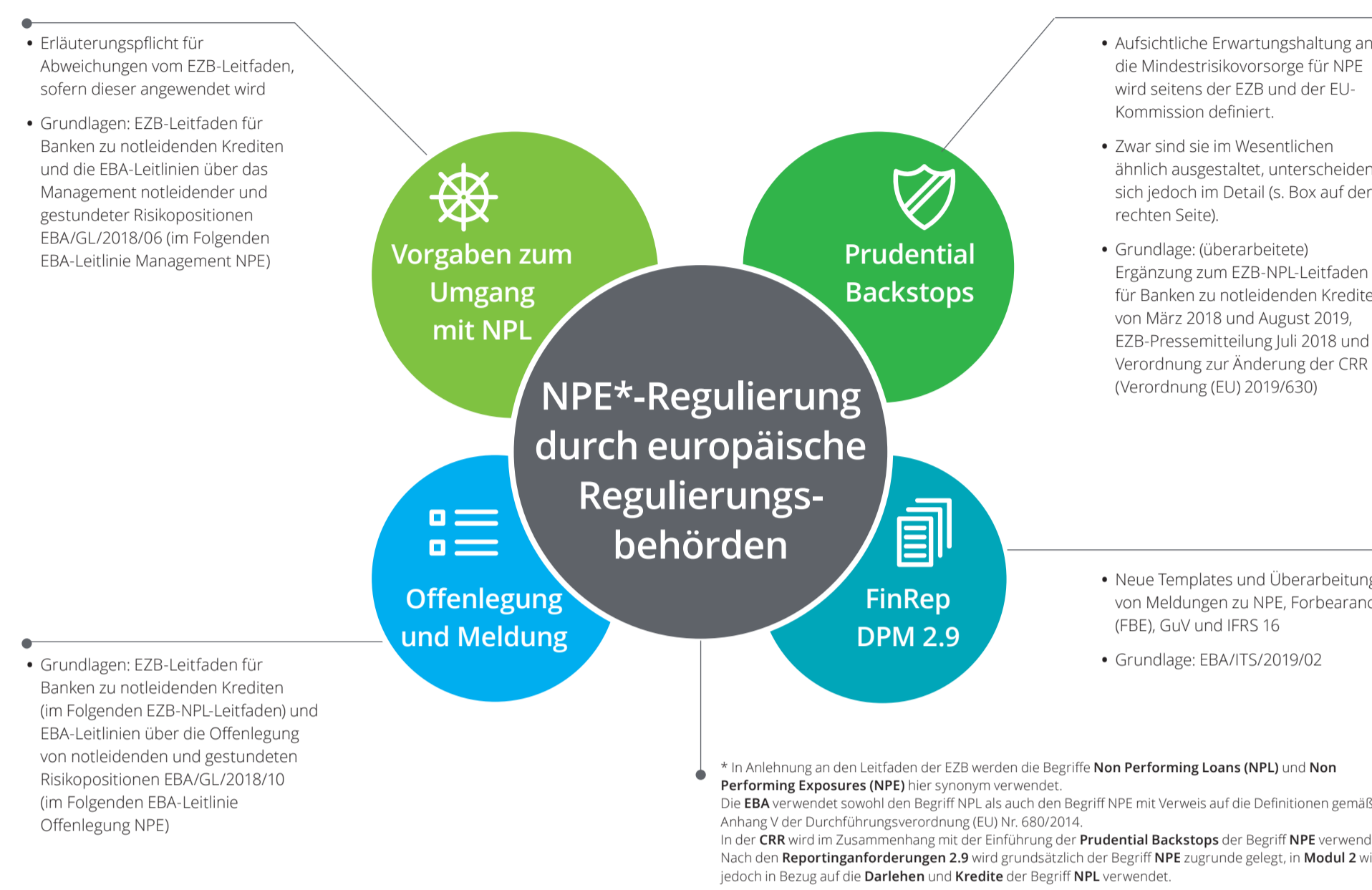
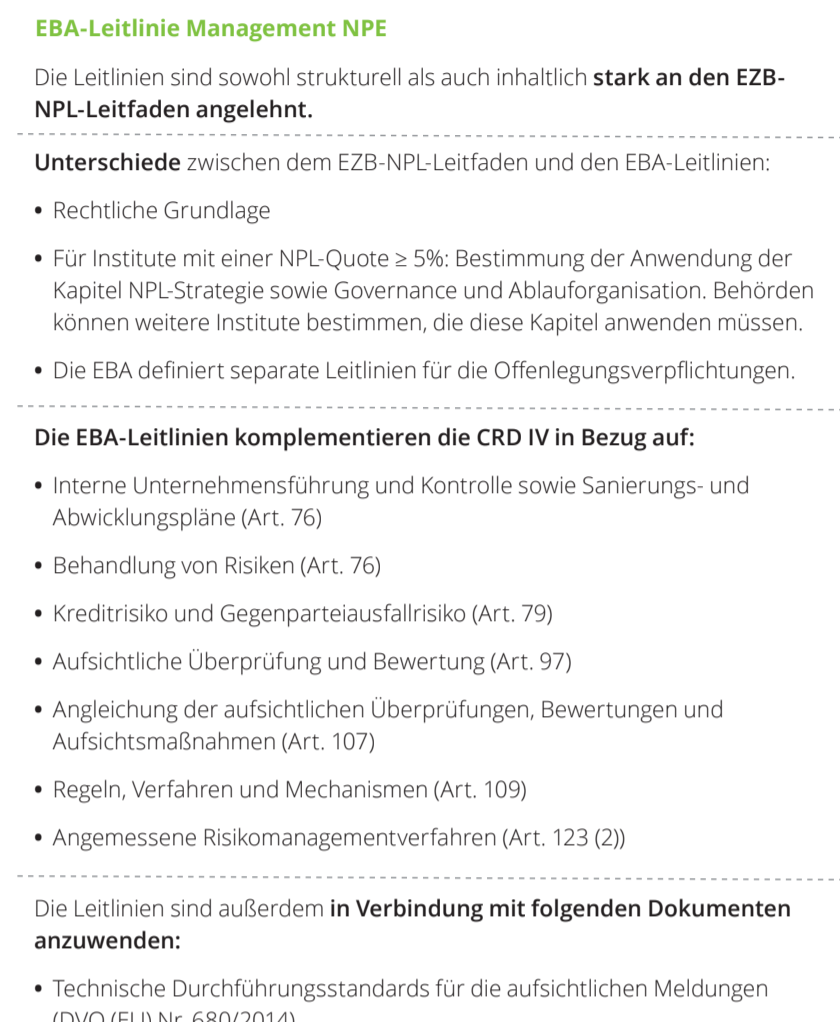


## Vorgaben zum Umgang mit NPL



\* Die EZB definiert Banken mit einem hohen NPL-Bestand als solche, deren NPL-Quote deutlich über dem EU-Durchschnitt liegt. EU-Durchschnitt in Q1/2019: 3,1% (Quelle: EBA)



## Prudential Backstops

**EBZ**

- Vollständige Deckung des unbesicherten Teils von NPE nach 3 Jahren (NPE-Bestand nach 2 Jahren)\* und des besicherten Teils nach 7 Jahren
- Besondere Regelung für NPE, die durch Immobilien oder durch eine offizielle Exportkreditversicherung besichert sind, in Anlehnung an CRR
- Erläuterungspflicht für Abweichungen vom EZB-Leitfaden

**CRR**

- Vollständige Deckung des unbesicherten Teils von NPE nach 3 Jahren und des besicherten Teils nach 7 Jahren
- Besondere Regelung für NPE, die durch Immobilien oder durch eine offizielle Exportkreditversicherung besichert sind

**Kerninhalt**

**Anwendungsbereich und -zeitpunkt**

Nach dem 1.4.2018 klassifizierte NPE	Kreditvergabe ab 26.4.2019	<b>Säule 1 – CRR-Backstop-Faktoren: 3/7/9 Kalender</b>
	Kreditvergabe vor 26.4.2019	<b>Säule 2 – Überarbeitete Ergänzung zum EZB-NPL-Leitfaden (in Anlehnung an CRR-Backstop-Faktoren): 3/7/9 Kalender</b>
Vor dem 1.4.2018 klassifizierte NPE		<b>Säule 2 – Ergänzung zum EZB-NPL-Leitfaden (gemäß Pressemitteilung Juli 2018 für NPE-Bestand): 2/7 Kalender</b>

**Betroffene Institute**

- Betrifft alle EZB-beaufsichtigten Institute (SI)
- Betrifft alle CRR-Institute (LSI und SI)

**Erwartungen an die aufsichtliche Mindestvorsorge**

Mindestdeckungsanforderungen = Wertberichtigungen gemäß Rechnungslegungsvorschriften + Negative Differenz zwischen Wertberichtigungen und Expected Loss + Andere eigenmittel-mindernde Abzüge vom CET1

**Backstop-Faktoren gemäß CRR und EZB\***

Vintage	Unbesicherter Teil	Unbesicherter Teil EZB-NPE-Bestand	Besicherter Teil	Besicherter Teil EZB-NPE-Bestand	Durch Immobilien besichert	Durch eine offizielle Exportkreditversicherung versichert
nach 1 Jahr	0%	0%	0%	0%	0%	0%
nach 2 Jahren	35%	100%	0%	0%	0%	0%
nach 3 Jahren	100%	100%	25%	40%	25%	0%
nach 4 Jahren	100%	100%	35%	55%	35%	0%
nach 5 Jahren	100%	100%	55%	70%	55%	0%
nach 6 Jahren	100%	100%	80%	85%	70%	0%
nach 7 Jahren	100%	100%	100%	100%	80%	100%
nach 8 Jahren	100%	100%	100%	100%	85%	100%
nach 9 Jahren	100%	100%	100%	100%	100%	100%

**CRR-Sonderregelungen:** Erstmalig gewährte **Forbearance-Maßnahmen** wirken sich (bis sechs Jahre nach NPE-Einstufung) mildern auf den Risikoversorge-Backstop aus, da man den in dem Jahr, in dem die Forbearance-Maßnahme gewährt wurde, anzuwendenden Multiplikationsfaktor für ein weiteres Jahr anwendet. Bei **Talabschreibungen** muss der ursprüngliche Forderungswert vor der Talabschreibung verwendet werden, um eine Doppelberücksichtigung zu verhindern. Bei NPE, die von einem Institut zu einem niedrigeren Preis als dem vom Schuldner geschuldeten Betrag angekauft werden, soll der Käufer die Differenz zwischen dem Kaufpreis und dem vom Schuldner geschuldeten Betrag wie eine Talabschreibung handhaben. \*EZB-NPE-Bestand bezieht sich auf die Ergänzung zum EZB-NPL-Leitfaden für vor dem 1.4.2018 klassifizierte NPE. Die EZB sieht keine Unterscheidung der Sicherheiten für den NPE-Bestand vor.

## Offenlegung und Meldung

**EBZ-NPL-Leitfaden**

**Offenlegung**

Grundlage: EBA/GL/2018/10 auf Basis der CRR I  
Die Offenlegungsanforderungen können grundsätzlich aus FinRep DPM 2.9 abgeleitet werden – d.h. in verändertem/reduziertem Layout mit gleichen Informationen.

Alle Institute mit einer NPL-Quote von  $< 5\%$

Signifikante Institute mit einer NPL-Quote von  $\geq 5\%$

Offenlegung von 4 Templates

Offenlegung von 10 Templates

Ggf. Anpassungen durch CRR II

- Anforderungen abgestuft für große/kleine nicht komplexe/sonstige Institute in Bezug auf die Meldefrequenz
- Starke Erleichterungen für kleine, nicht komplexe Institute ohne Finanzierung über den Kapitalmarkt

**Meldung**

**EZB-NPL-Leitfaden – zusätzliche Anforderungen im Vergleich zu FinRep**

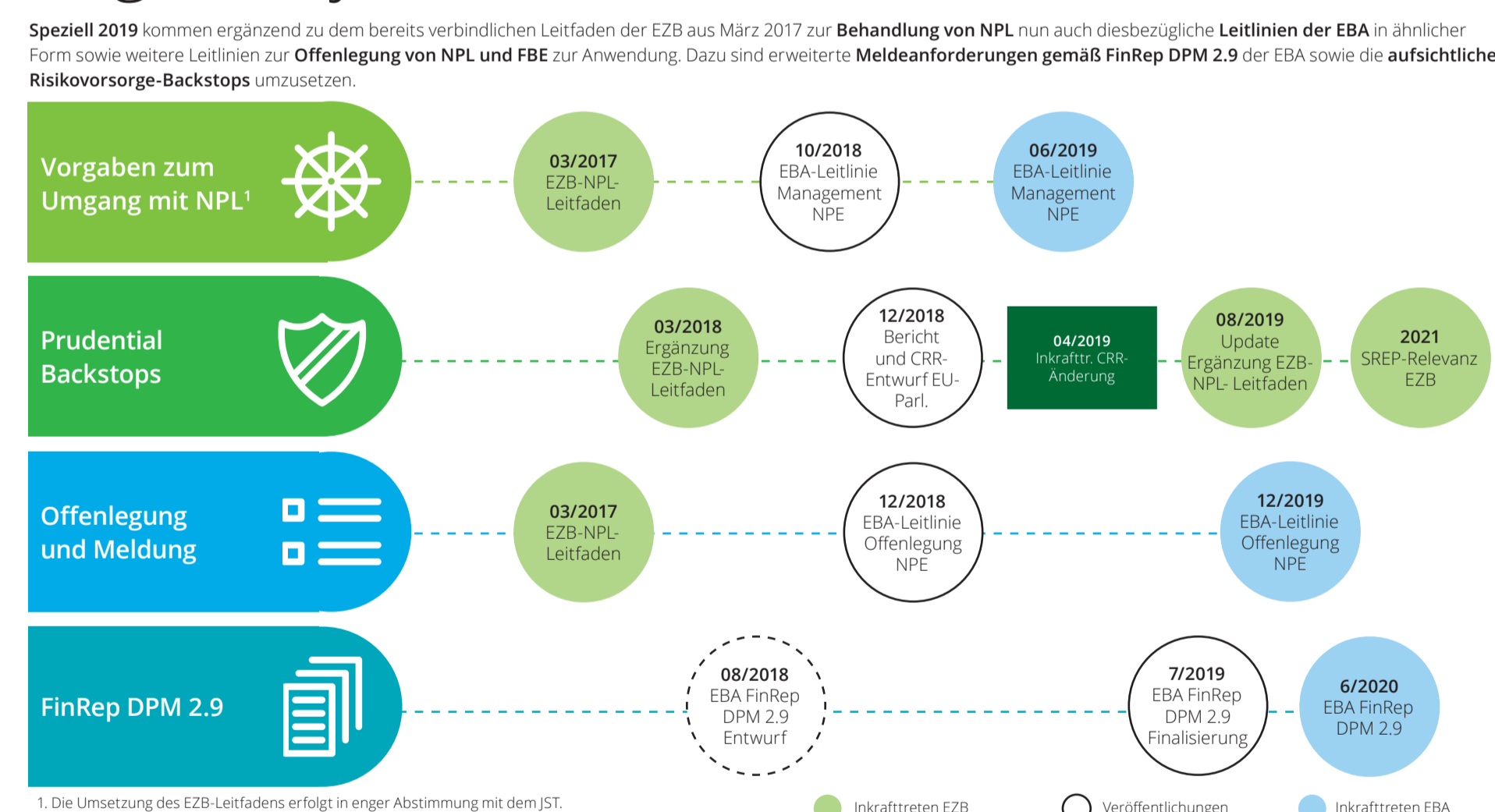
- NPL-Strategie inkl. Planung für 5 Jahre für 37 KPIs
- Forbearance inkl. Aufschlüsselung nach einzelnen Forbearance-Maßnahmen und Darstellung für das aktuelle Jahr und das Vorjahr
- NPL inkl. Detailangaben zur Bildung von Wertberichtigungen (9 Datenpunkte je Sektor/Land) und Zinseinnahmen (33 Datenpunkte)

Die Offenlegung gemäß EBA-Leitlinie Offenlegung NPE kann aus dem Datenbestand FinRep DPM 2.9 abgeleitet werden.

Im Zuge der Umsetzung der CRR II/neuer EBA-Leitlinien können sich Änderungen ergeben.

Auf Basis des EZB-NPL-Leitfadens werden zusätzliche Melde- und Offenlegungsinhalte empfohlen.

## Regulatory Timeline NPL



## FinRep DPM 2.9

**Wesentliche Änderungen**

- Überarbeitung des NPE/FBE-Reportings zur besseren Beurteilung der NPE-Bestände
- Umfang folgt modularem Ansatz nach dem Proportionalitätsprinzip.
- Modul 1 umfasst Änderungen an bestehenden Templates und ist für alle Anwender relevant.
- Modul 2 erweitert die Reportingpflichten für Institute\* mit einem NPL-Bestand  $\geq 5\%$  signifikant.

**1 Modul** Erweiterte Anforderungen Modul 1

- Commercial Real Estate (CRE)**: Angaben zu gewerblichen Immobilienfinanzierungen
- Loan to Value (LTV)**: Meldung von Krediten mit LTV-Quoten  $> 60\%$  und  $\leq 80\%$ ;  $> 80\%$  und  $\leq 100\%$  sowie  $> 100\%$
- IFRS 9 Impairment Stages**: Angabe der Wertminderungsstufen für FBE/NPE
- Zu- und Abflüsse**: Zu- und Abflüsse aus dem Non Performing Exposure
- Überfälligkeiten**: Änderung der Überfälligkeitenbänder zu NPE
- Sicherheiten**: Zusätzliche Details bzgl. Sicherheiten (Sicherheitenarten, in Besitz genommene Sicherheiten)

**2 Modul** Zusätzliche Templates Modul 2

- Litigation**: Angaben zu (geplanten) Vollstreckungsmaßnahmen
- Erweiterte Angaben Zu- und Abflüsse**: Treiber der Zu- und Abflüsse aus dem Non Performing Exposure; Wertminderungen
- Erweiterte Angaben Sicherheiten**: Zu- und Abgänge sowie Wertentwicklung von in Besitz genommenen Sicherheiten; Sicherheitenwerte ohne Kappung
- Forbearance-Maßnahmen**: Detaillierte Informationen über einzeln gewährte Forbearance-Maßnahmen

\*Anwendungsbereich analog den Offenlegungsanforderungen gem. EBA GL/2018/10

## Herausforderungen

**Übergreifend**

- Gesamtheitliche Sicht
- Vermeidung Redundanzen
- Optimierung Daten und IT

**Vorgaben zum Umgang mit NPL**

- Abhängigkeiten zur Gesamtstrategie
- Kapitalmanagement
- Pricing
- Prozesse
- Konsistente Definitionen
- Zusätzliche Templates
- Erhöhung Datengranularität
- Anpassung Richtlinien

**Prudential Backstops**

- Schnittstelle zu Meldewesen
- Kapitalmanagement
- IT
- Prozesse
- Konsistente Definitionen
- Erhöhung Datengranularität
- Unterschiede zur handelsrechtlichen Risikoversorge
- Monitoring Backstops

**Meldung und Offenlegung**

- Sicherstellung Ableitbarkeit aus FinRep-DPM-2.9-Datenbestand
- FinRep-Prozesse
- IT-Umsetzung
- Zeitlicher Versatz
- Erstanwendung FinRep DPM 2.9 und EBA-Offenlegung

**FinRep DPM 2.9**

- Einbindung zahlreicher Bereiche
- Neue Prozesse
- Datenverfügbarkeit, insbesondere Modul 2
- Erhöhung Datengranularität
- Schnittstelle zu Anhangangaben
- Angabe von Bewegungsdaten

## Kontakt

Wir beraten Sie gerne zu allen relevanten Sachverhalten in einem immer komplexer werdenden regulatorischen Umfeld. Nutzen Sie unsere umfangreiche Erfahrung in der Finanzbranche und lassen Sie uns darüber sprechen, wie wir Sie zielgerichtet unterstützen können.

**Ulrich Lotz**  
Partner  
Financial Services  
+49 (0)211 8772 2375  
ulotz@deloitte.de

**Norbert Dasenbrook**  
Partner  
Financial Services  
+49 (0)403 2080 4878  
ndasenbrook@deloitte.de

**Peter Lellmann**  
Partner  
Financial Services  
+49 (0)697 5695 6858  
pellmann@deloitte.de

**Wilhelm Wolfgarten**  
Partner  
Financial Services  
+49 (0)211 8772 2423  
wwolfgarten@deloitte.de

**Andrea Flunker**  
Senior Manager  
Financial Services  
+49 (0)211 8772 3823  
afunker@deloitte.de

**Andrea Leue-Jany**  
Senior Manager  
Financial Services  
+49 (0)30 2546 8411  
aleuejany@deloitte.de

**Georg Vetter**  
Senior Manager  
Financial Services  
+49 (0)697 5695 6561  
gvetter@deloitte.de

**Dr. Ralf Struffert**  
Director  
Financial Services  
+49 (0)211 8772 3736  
rstruffert@deloitte.de

www.deloitte.com/de/npl

## Unser Vorgehen

