

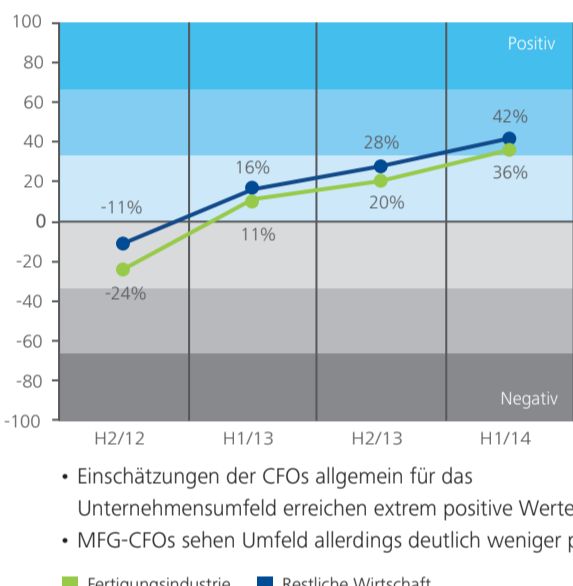
9 Manufacturing Trends Ausblick Frühjahr 2014



- 1 **Deloitte CFO Confidence Index**
Zuversicht der CFOs steigt erneut deutlich an
- 2 **Geschäftsaussichten steigen zum dritten Mal in Folge**
MFG-CFOs erstmals zuversichtlicher als CFOs der restlichen Wirtschaft
- 3 **Eine solide Mehrheit der CFOs erwartet einen Anstieg der Umsätze**
MFG-CFOs erwarten Umsatzwachstum vor allem im Ausland
- 4 **Investitionsabsichten steigen langsam an**
Bleiben jedoch deutlich hinter Umsatzerwartungen zurück
- 5 **In Deutschland wollen MFG-CFOs primär in Innovation investieren**
Aber auch in Rationalisierungsmaßnahmen
- 6 **CFOs fahren Doppelstrategie aus**
Kostensenkung und Innovation
Internationalisierung ebenfalls weit oben auf der Agenda
- 7 **Risikolevel wird von MFG-CFOs deutlich höher eingeschätzt**
Nachfragerisiken rücken in den Vordergrund
- 8 **MFG-CFOs sehen langfristig andere Herausforderungen als restliche Wirtschaft**
Konkurrenz aus Emerging Markets als Top-Challenge
- 9 **Ausgeprägtes strategisches Denken als Kernkompetenz der CFOs**
CFO als Business Partner für andere Geschäftsbereiche

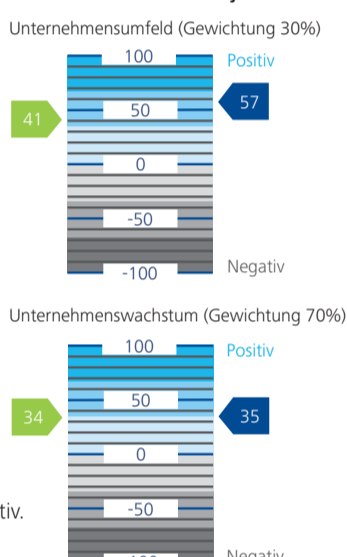
1 ► Deloitte CFO Confidence Index – Zuversicht der CFOs steigt erneut deutlich an

Verlauf Deloitte CFO Confidence Index



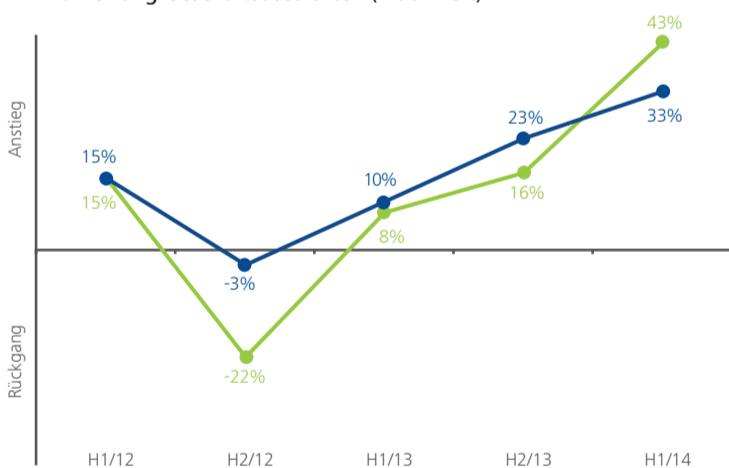
- Einschätzungen der CFOs allgemein für das Unternehmensumfeld erreichen extrem positive Werte.
- MFG-CFOs sehen Umfeld allerdings deutlich weniger positiv.

Komponenten des Deloitte CFO Confidence Index Frühjahr 2014



2 ► Geschäftsaussichten steigen zum dritten Mal in Folge – MFG-CFOs erstmals zuversichtlicher als CFOs der restlichen Wirtschaft

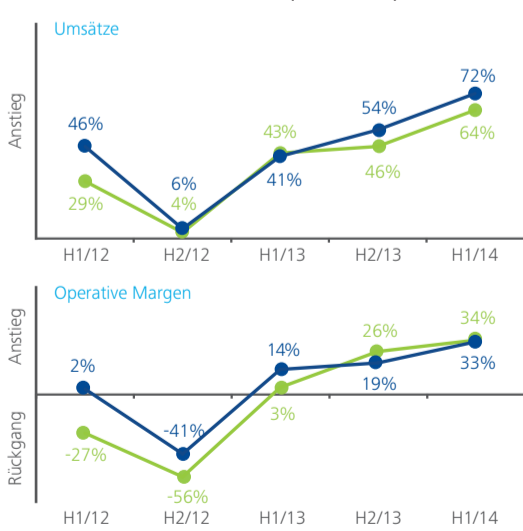
Entwicklung Geschäftsaussichten (Indexwert)



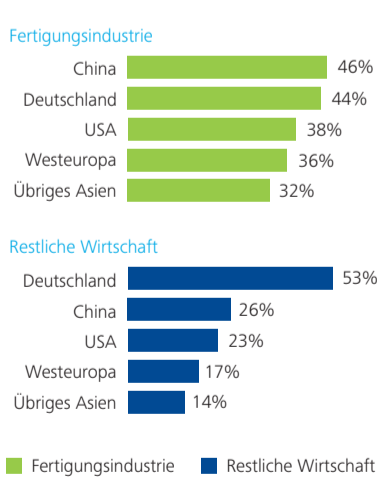
- Anstieg der Geschäftsaussichten in der Fertigungsindustrie um 27 Prozentpunkte.

3 ► Eine solide Mehrheit der CFOs erwartet einen Anstieg der Umsätze – MFG-CFOs erwarten Umsatzwachstum vor allem im Ausland

Entwicklung Margen und Umsätze in den nächsten zwölf Monaten (Indexwert)

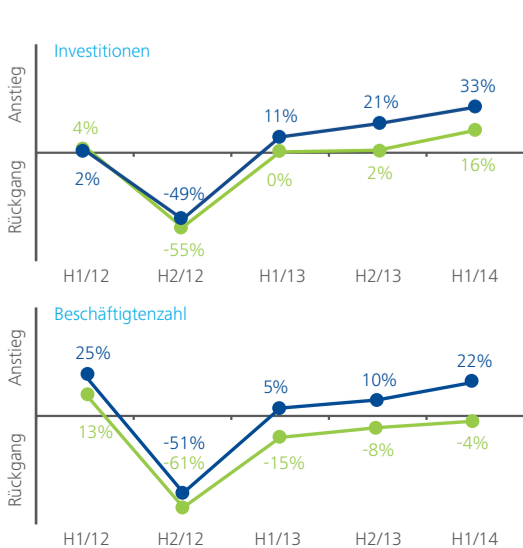


In welchen Regionen erwartet Ihr Unternehmen ein hohes Umsatzwachstum in den nächsten zwölf Monaten?

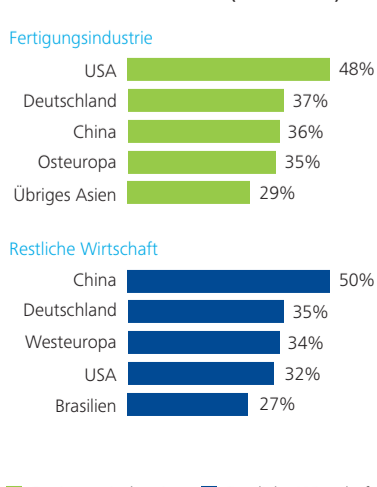


4 ► Investitionsabsichten steigen langsam an – Bleiben jedoch deutlich hinter Umsatzerwartungen zurück

Entwicklung Investitionen und Beschäftigtenzahl in den nächsten zwölf Monaten (Indexwert)



Wie werden sich die Investitionen Ihres Unternehmens in den folgenden Regionen in den nächsten zwölf Monaten entwickeln? (Indexwert)



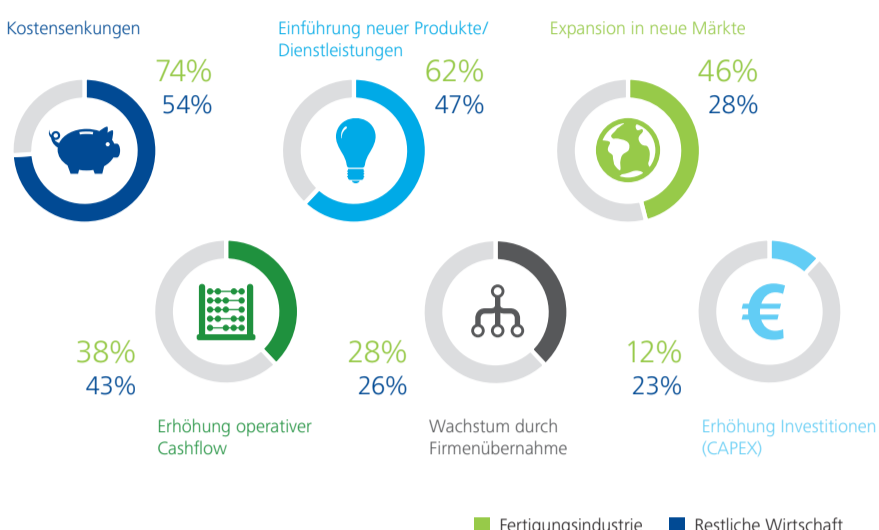
5 ▶ In Deutschland wollen MFG-CFOs primär in Innovation investieren – Aber auch in Rationalisierungsmaßnahmen

Hauptmotive für Investitionen in den nächsten zwölf Monaten



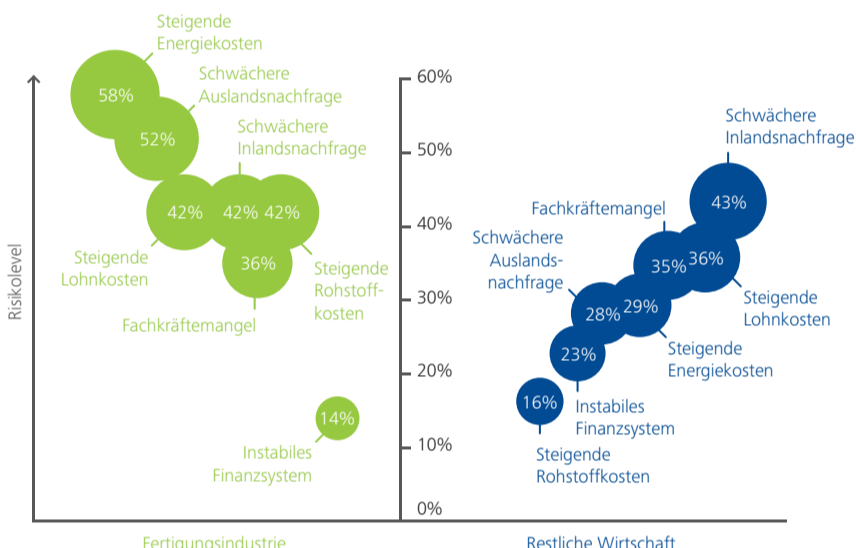
6 ▶ CFOs fahren Doppelstrategie aus Kostensenkung und Innovation – Internationalisierung ebenfalls weit oben auf der Agenda

Strategische Prioritäten für die nächsten zwölf Monate



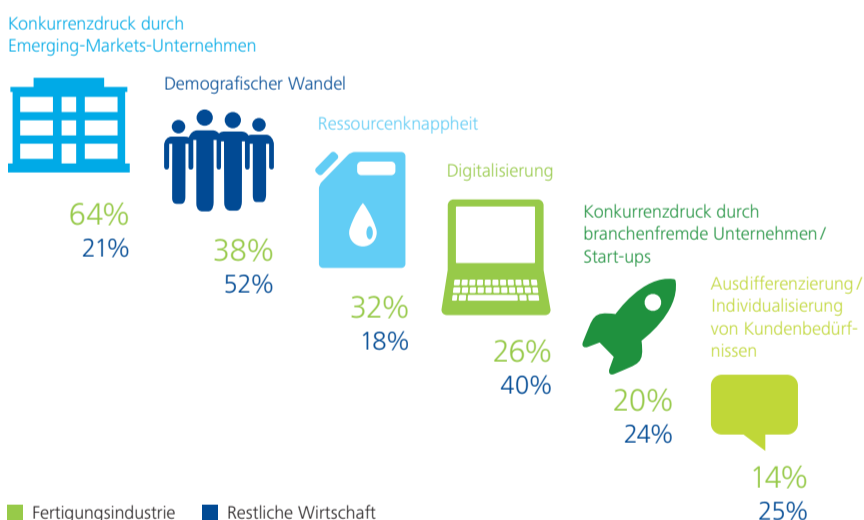
7 ▶ Risikolevel wird von MFG-CFOs deutlich höher eingeschätzt – Nachfragerisiken rücken in den Vordergrund

Risikofaktoren in den nächsten zwölf Monaten



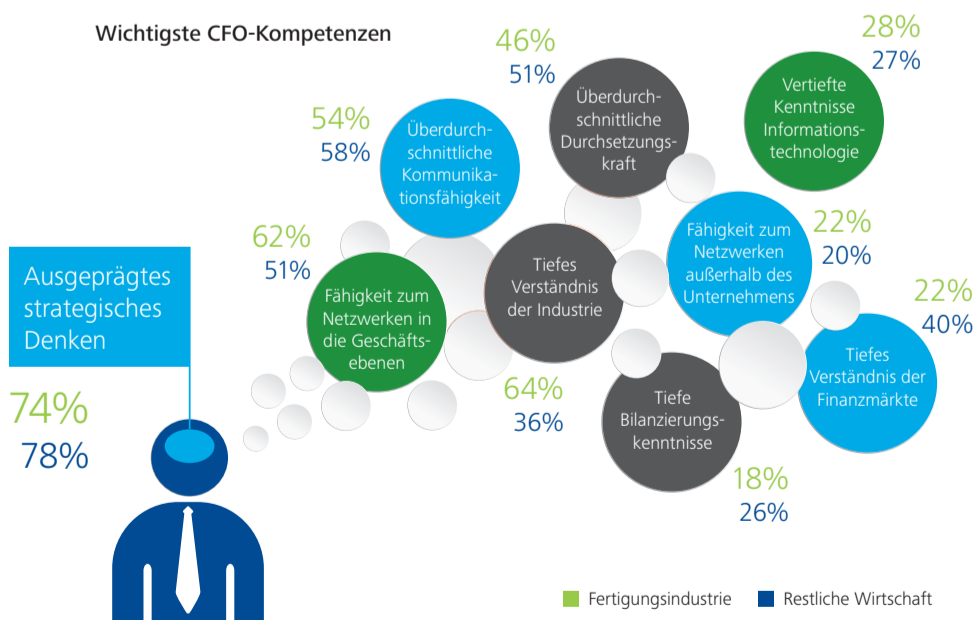
8 ▶ MFG-CFOs sehen langfristig andere Herausforderungen als restliche Wirtschaft – Konkurrenz aus Emerging Markets als Top-Challenge

Langfristige Trends, die das Geschäft am meisten beeinflussen



9 ▶ Ausgeprägtes strategisches Denken als Kernkompetenz der CFOs – CFO als Business Partner für andere Geschäftsbereiche

Wichtigste CFO-Kompetenzen



Ihre Ansprechpartner

Thomas Döbler
Partner | Leiter Manufacturing
Tel: +49 (0)89 29036 7920
tdoebler@deloitte.de

Dr. Alexander Börsch
Leiter Research
Tel: +49 (0)89 29036 8689
aboersch@deloitte.de

Julia Pabst
Senior Research Analyst
Tel: +49 (0)89 29036 8036
jpabst@deloitte.de

Deloitte bezieht sich auf Deloitte Touche Tohmatsu Limited („DTTL“), eine „private company limited by guarantee“ (Gesellschaft mit beschränkter Haftung nach britischem Recht), ihr Netzwerk von Mitgliedsunternehmen und ihre verbundenen Unternehmen. DTTL und jedes ihrer Mitgliedsunternehmen sind rechtlich selbstständig und unabhängig. DTTL (auch „Deloitte Global“ genannt) erbringt selbst keine Leistungen gegenüber Mandanten. Eine detailliertere Beschreibung von DTTL und ihren Mitgliedsunternehmen finden Sie auf www.deloitte.com/de/ueberUns.

Deloitte erbringt Dienstleistungen aus allen Bereichen Wirtschaftsprüfung, Steuerberatung, Consulting und Corporate Finance für Unternehmen und Institutionen aus den Wirtschaftszweigen; Rechtsberatung wird in Deutschland von Deloitte Legal erbracht. Mit einem weltweiten Netzwerk von Mitgliedsunternehmen in mehr als 150 Ländern und Gebieten verbindet Deloitte herausragende Kompetenz mit erstklassigen Leistungen und steht Kunden so bei der Bewältigung ihrer komplexen unternehmerischen Herausforderungen zur Seite. „To be the Standard of Excellence“ – für mehr als 200.000 Mitarbeiter von Deloitte ist dies gemeinsame Vision und individueller Anspruch zugleich.

Diese Veröffentlichung enthält ausschließlich allgemeine Informationen, die nicht geeignet sind, den besonderen Umständen des Einzelfalls gerecht zu werden und ist nicht dazu bestimmt, Grundlage für wirtschaftliche oder sonstige Entscheidungen zu sein. Weder die Deloitte & Touche GmbH Wirtschaftsprüfungsgesellschaft noch Deloitte Touche Tohmatsu Limited, noch ihre Mitgliedsunternehmen oder deren Verbundene Unternehmen (insgesamt das „Deloitte Netzwerk“) erbringen mittels dieser Veröffentlichung professionelle Beratungs- oder Dienstleistungen. Keines der Mitgliedsunternehmen des Deloitte Netzwerks ist verantwortlich für Verluste jedweder Art, die irgendjemand im Vertrauen auf diese Veröffentlichung erlitten hat.