

Deloitte.



**Unsere
Immobilienkompetenz**

Real Estate bei Deloitte – Zahlen, Daten & Fakten	04
Leistungsportfolio	05
Über uns	06
Unsere Kunden	07
Wirtschaftsprüfung und prüfungsnahe Advisory Services	08
Risk Advisory	10
Steuerberatung	12
Rechtsberatung	14
Financial Advisory	16
Investment Management	18
Real Estate Consulting	20

Real Estate bei Deloitte – Zahlen, Daten & Fakten

Deloitte ist die weltweit größte Beratungs- und Wirtschaftsprüfungsgesellschaft und mit mehr als 225.000 Mitarbeitern in 150 Ländern vor Ort. In Deutschland sind über 6.131 Mitarbeiter an 16 Standorten tätig.

Der Bereich Real Estate bei Deloitte Deutschland, vertreten durch über 300 Mitarbeiterinnen und Mitarbeiter, verfügt über umfassende funktionsübergreifende Branchenkompetenz und umfangreiche Erfahrung in der gesamten immobilienwirtschaftlichen Wertschöpfungskette.



Michael Müller

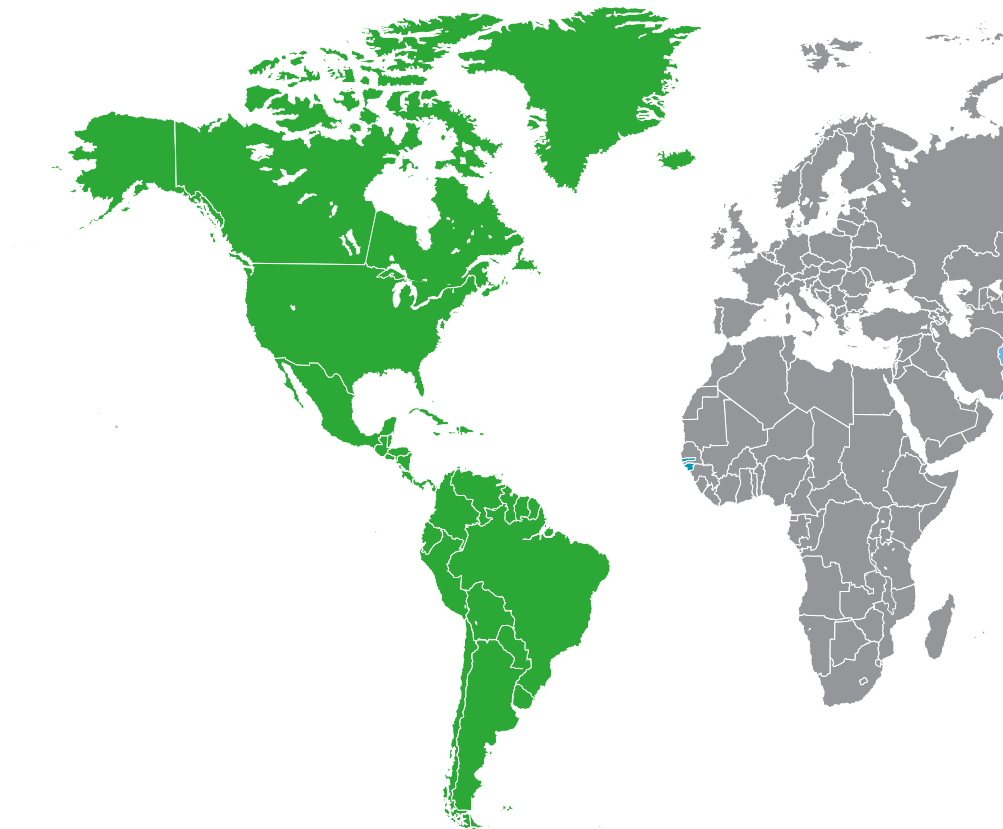
Leiter Real Estate & Construction

Tel: +49 (0)89 29036 8428

realestate@deloitte.de

Auf globaler Ebene verfügen wir mit rund 7.500 Mitarbeitern über eine hervorragend vernetzte Real-Estate-Organisation. Dadurch können wir unseren Mandanten weltweit branchenfokussierte und individuelle Lösungen für Ihre Bedürfnisse anbieten.

Global vertreten
in über
150 Ländern



Leistungsportfolio

Wir bieten unseren Kunden mit funktionsübergreifenden Teams aus den Bereichen Wirtschaftsprüfung, Risk Advisory, Steuer- und Rechtsberatung, Investment Manage-

ment, Financial Advisory und Consulting unter anderem folgende ausgewählte Leistungen für die Immobilienbranche an:

Wirtschaftsprüfung

- Abschlussprüfung
- Sonderprüfung
- Internationale Rechnungslegung
- Advisory Services

Risk Advisory

- Governance
- Assurance
- Cyber Security

Steuer- und Rechtsberatung

- Laufende steuerliche Begleitung/ Compliance
- Steuerliche Strukturierung und Planung
- Steuerliche Gestaltung und Optimierung von Transaktionen
- Immobilienrecht
- Transaktionen und Strukturmaßnahmen
- Notariat

Financial Advisory

- Transaction Services
- Mergers & Acquisitions
- Debt Advisory
- Restructuring Services
- Forensic Services

Investment Management

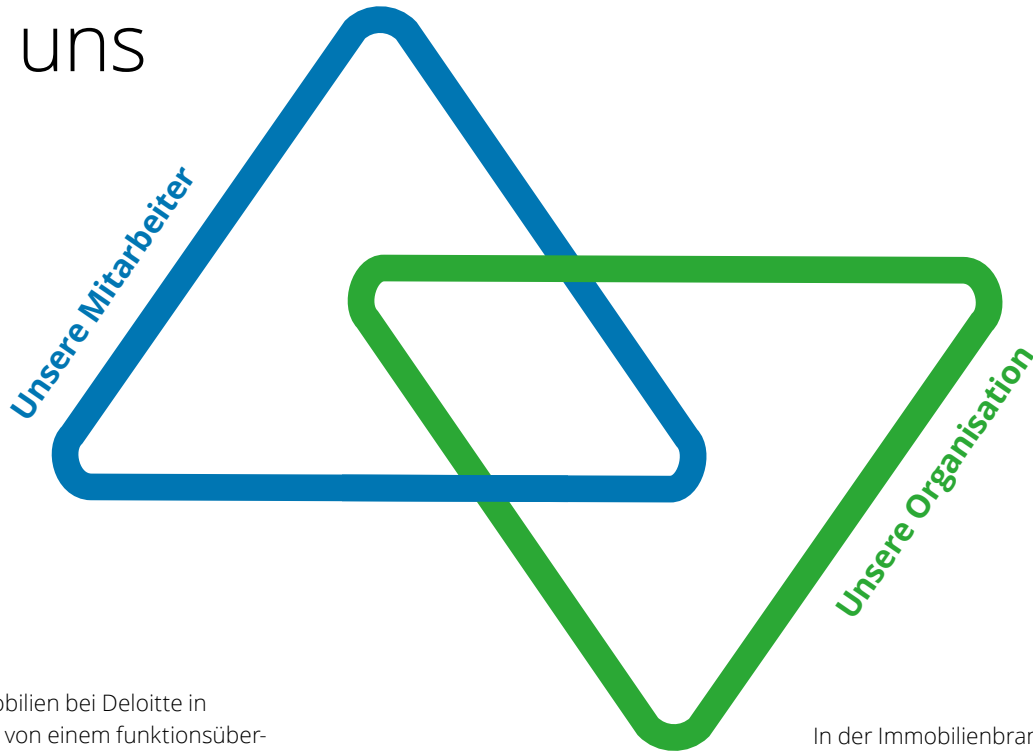
- Prüfungen und Bewertungen nach KAGB
- Fondsbesteuerung und -strukturierung
- Regulatory Advisory

Real Estate Consulting

- Management
- Investment
- IT-Lösungen



Über uns



Der Bereich Immobilien bei Deloitte in Deutschland wird von einem funktionsübergreifenden Real Estate Management Team unter der Gesamtverantwortung des Leader Real Estate gesteuert. Dadurch wird gewährleistet, dass sich interdisziplinäre Teams den Fragestellungen unserer Mandanten widmen. Ihr Mehrwert ist unser Blick aufs Ganze, durch den wir die Lösung komplexer Problemstellungen für Sie erreichen.

Regionalteams beschäftigen sich mit dem lokalen Markt, mit seinen jeweiligen Besonderheiten und sind für Sie auf kurzem Wege ansprechbar.

In der Immobilienbranche sind derzeit bei Deloitte Deutschland über 300 Fachmitarbeiter tätig. Die hohe Expertenkompetenz wird durch eine kontinuierliche und branchenbezogene Aus- und Weiterbildung gewährleistet. Neben den Berufsträgern (Wirtschaftsprüfern/Steuerberatern/Rechtsanwälten) beschäftigen wir Mitarbeiter mit immobilienwirtschaftlichen Qualifikationen wie beispielsweise Chartered Surveyors (MRICS), Immobilienökonomern (z.B. ebs, IREBS) sowie Architekten und Bauingenieure.

Unsere Kunden

Immobilienunternehmen aller Größen und Rechtsformen, im Besonderen:



Bauunternehmen



Corporates mit Immobilienbeständen/Mietern



Finanzinstitute



Kapitalverwaltungsgesellschaften und Investmentvermögen



Öffentliche Bestandhalter und Infrastrukturentwickler



Öffentliche und kapitalmarktorientierte Wohnungsunternehmen



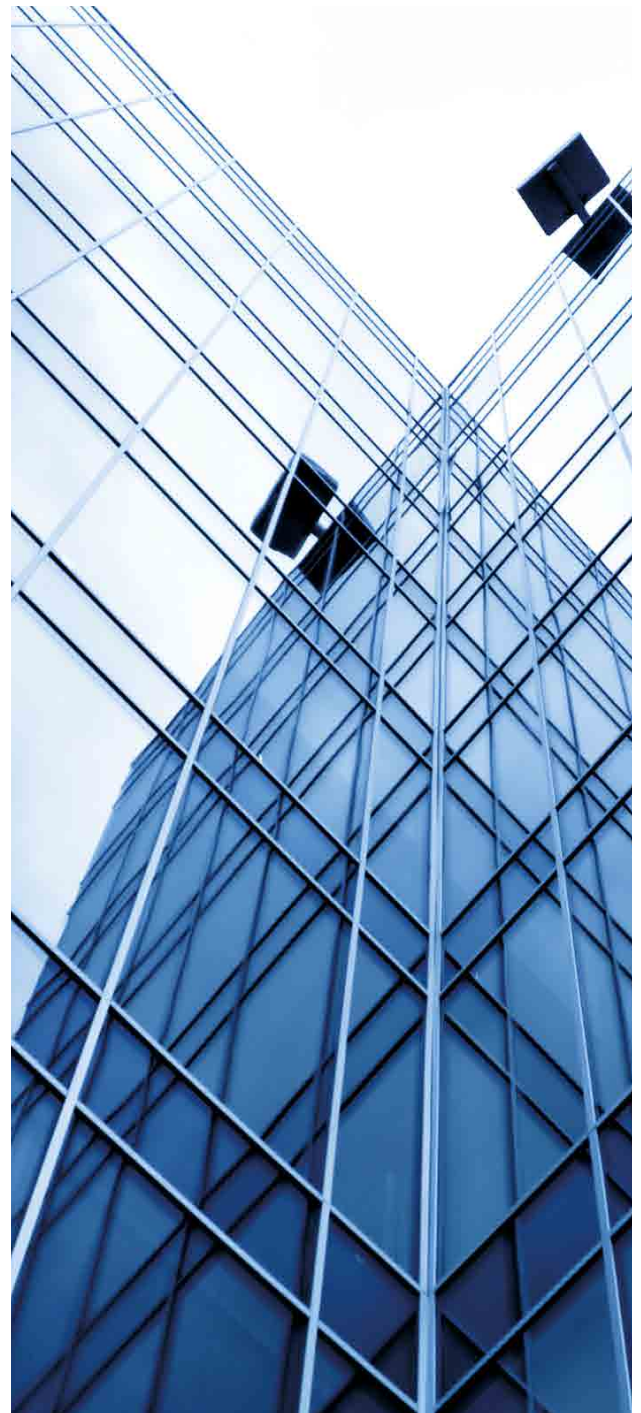
Private-Equity- und institutionelle Investoren



Private Investoren (z. B. Family Offices, Stiftungen)



Projektentwickler und Bauträger





Wirtschaftsprüfung und prüfungsnahe Advisory Services

Wir bieten Ihnen ein umfassendes Spektrum von Prüfungsleistungen (Abschlussprüfungen, Sonderprüfungen) sowie von Beratungsdienstleistungen, insbesondere auf den Gebieten der Rechnungslegungs- und Kontrollsysteme.

Hierbei setzen wir auf fachliche Expertise, technologiegestützte Methoden und innovative Ideen. Mit intelligenter Software durchdringen Prüfungsteams große Datenmengen, erkennen schneller Risikoquellen und Potenziale für Prozessoptimierung (digitale Prüfung).

Unser Prüfungsansatz ist prozess- und risikoorientiert. Jede Abschlussprüfung wird individuell auf Ihr Unternehmen abgestimmt und genügt höchsten fachlichen Ansprüchen. Dank unserer langjährigen Branchenexpertise sind wir mit immobilienwirtschaftlichen Prozessabläufen und den Risiken der Branche bestens vertraut. Un-

sere interdisziplinäre Organisation des Prüfungsteams stellt neben der Immobilienkompetenz das für Ihre Bedürfnisse erforderliche betriebswirtschaftliche, steuerrechtliche und gesellschaftsrechtliche Know-how sicher. Schließlich geht es uns um den Mehrwert für Ihr Unternehmen.



Ihr Ansprechpartner

Michael Müller

Tel: +49 (0)89 29036 8428

mmueller@deloitte.de

Wirtschaftsprüfung und prüfungsnahe Advisory Services

Abschlussprüfung	<ul style="list-style-type: none"> • Jahres- und Konzernabschlussprüfung (nationale und internationale Rechnungsprüfung) • Reviews • Pro-forma-Finanzinformation 	<ul style="list-style-type: none"> • Prüfung von Reporting-Packages • Mitwirkung beim Standard-Setting (z.B. IDW, IASB, ERPA)
Sonderprüfung	<ul style="list-style-type: none"> • Innenrevision • Due Diligence • Haushaltsgrundsätze • Makler- und Bauträgerverordnung • Prüfung bei Restrukturierungen • Werthaltigkeitsprüfung/-bescheinigungen 	<ul style="list-style-type: none"> • Prüfung/Beratung im Rahmen eines Börsengangs, Erteilung von Comfort Letters • Forensische Untersuchungen/Prävention und Aufdeckung krimineller Handlungen • Umwandlungsprüfung • Unterstützung bei DPR - Verfahren
Internationale Rechnungslegung	<ul style="list-style-type: none"> • Umstellung auf IFRS oder US-GAAP • Fair-Value-Bewertung nach IFRS • Lease Accounting • Latente Steuern 	<ul style="list-style-type: none"> • Bilanzierung und Bewertung bei Unternehmenszusammenschlüssen • Purchase Price Accounting
Advisory Services	<ul style="list-style-type: none"> • Prüfungsbegleitende System- und Prozessanalyse • Durchführung eines baubegleitenden, operativen Baucontrolling • EPRA - konforme Finanzberichterstattung 	<ul style="list-style-type: none"> • Rechnungslegungsbezogene Planungs- und Reportingsysteme • Nachhaltigkeitsprüfungen • Prüfung interner Kontrollsysteme z. B. zur Einhaltung von Finanzkennzahlen für Kreditverträge



Risk Advisory

Aufgrund der hohen Kapitalintensität sind Prozess- und Kontrollsicherheit für die Immobilienbranche von sehr großer Bedeutung.

Im Bereich Risk Advisory Services verfügen wir über ein international führendes Zertifizierungs- und Beratungs-Know-how. Anhand aktueller Methoden und Werkzeuge zur Umsetzung gesetzlicher, aufsichtsrechtlicher und organisatorischer Anforderungen unterstützen wir das Management bei der verantwortungsvollen und vorausschauenden Unternehmensführung.

Im Fokus stehen dabei die Erkennung und Beherrschung von Risiken in allen Unternehmensbereichen. Dies erfolgt z.B. durch die Entwicklung intelligenter Risikomanagement-Konzepte, den Aufbau effizienter interner Kontrollsysteme, die Durchführung von Revisionsprüfungen und Zertifizierungen oder die Einführung von vorbeugenden Maßnah-

men zur Untersuchung und Aufdeckung von Unterschlagungs- oder Betrugsfällen. Die Servicequalität profitiert von unseren umfassenden Erfahrungen im Zusammenhang mit IT-Sicherheitsfragen und Compliance-Themen.



Ihr Ansprechpartner

Heinz Wustmann

Tel: +49 (0)89 29036 8814

hwustmann@deloitte.de

Risk Advisory

<ul style="list-style-type: none"> • Governance 	<ul style="list-style-type: none"> • Risikoanalysen (toolgestützt) • Corporate Governance • Risiko Management und Compliance • Interne Kontrollsysteme • Werkzeuge, Technologien und Tools 	<ul style="list-style-type: none"> • Risikoberichterstattung • Richtlinienwesen und Dokumentation • Schulungen und Kommunikation • Überwachung und toolgestütztes Monitoring
<ul style="list-style-type: none"> • Assurance 	<ul style="list-style-type: none"> • Co-/Outsourcing der Internen Revision • System- und Prozessprüfungen • IT-Prüfungen • Technologiebasierte Prüfungen • Massendatenanalysen und Prozess-Mining • Bescheinigungen und Zertifizierungen • Sachverhaltsklärungen und forensische Untersuchungen 	<ul style="list-style-type: none"> • Quality Assessment der Internen Revision • Prüfung dienstleistungsbezogener Interner Kontrollsysteme (ISAE 3402, IDW PS 951) • Third Party Audits • Vertrags- und Lizenzprüfungen • Datenschutz • Prozess-Benchmarking und Prozessvisualisierung
<ul style="list-style-type: none"> • Cyber Security 	<ul style="list-style-type: none"> • Security Audits (Pentesting) • ISO/IEC 27001 • Zertifizierungen • Information Security Management Systeme (ISMS) • Sicherheitskonzepte 	<ul style="list-style-type: none"> • Identity & Access Management (IAM) • Business Continuity Management (BCM) • IT Infrastrukturen und -Strategie • IT Governance und Compliance



Steuerberatung

Auf der Basis gründlicher Kenntnisse immobilienwirtschaftlicher Prozesse und Funktionen, einer langjährigen Branchenerfahrung und in enger Kooperation mit unseren Kollegen aus anderen Fachbereichen betreuen wir Immobilienunternehmen aller Arten und Rechtsformen und ihre in- und ausländischen privaten und öffentlichen Anteilseigner in sämtlichen strategischen und operativen steuerlichen Angelegenheiten.

Wir unterstützen unsere Mandanten umfassend und stets mit dem Blick auf das Ganze. Wir informieren Sie zeitnah und fokussiert über wichtige steuerliche Rechtsentwicklungen, über steuerliche Risiken und über praxistaugliche Gestaltungsmöglichkeiten.



Ihr Ansprechpartner

Sven Roth

Tel: +49 (0)211 8772 3623

svroth@deloitte.de

Steuerberatung

Laufende steuerliche Begleitung/Compliance

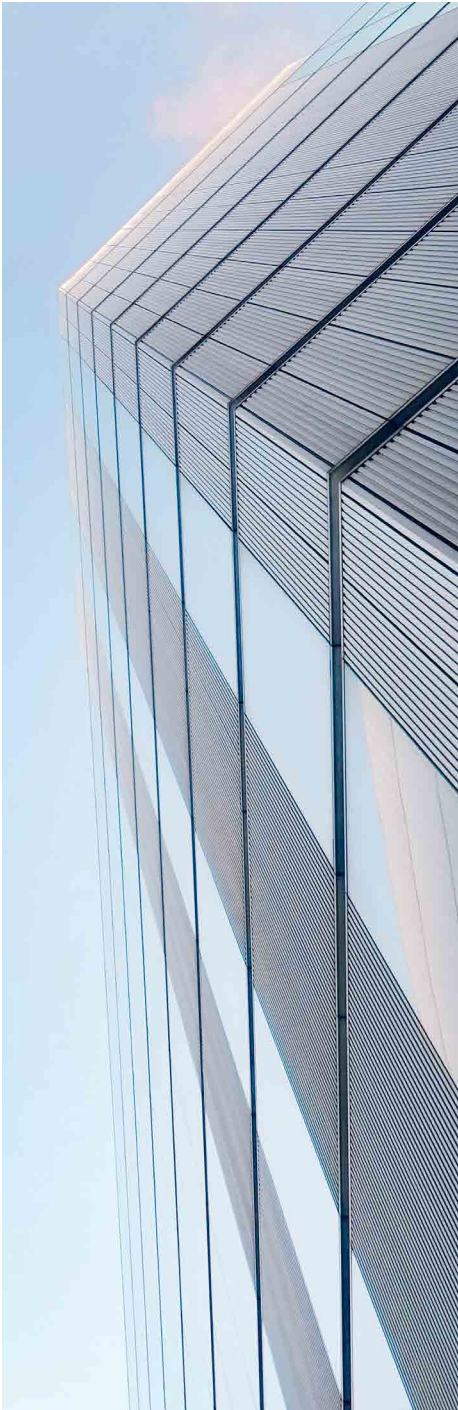
- Steuererklärungen und Steuerprognoserechnungen, Tax Modeling, latente Steuern
 - Betriebsprüfungen/Rechtsbehelfe
 - Buchführung und laufendes Reporting nach nationalen und internationalen Standards
 - Steuerliche Risikomanagementsysteme
 - Steuerstrafrecht
- Steuer- und E-Bilanz
 - Einheitsbewertung und Grundsteuer inkl. Datenbanklösungen
 - Optimierung des steuerlichen Workflow
 - Gewerbesteuerberatung für Bestandshalter und Asset Management-Gesellschaften
 - Umsatzsteuer und Immobilien inkl. IT-Systemunterstützung (§ 15a UStG)

Steuerliche Strukturierung und Planung

- Konzernstrukturierung
 - Steuerliche Restrukturierungsplanung von Immobilienportfolien und Finanzierungen
 - Umwandlungen
- Steuerliche Begleitung von PPP-Projekten/Gesellschaften

Steuerliche Gestaltung und Optimierung von Transaktionen

- Akquisition/Verkauf (national, international) von Immobilien-objekten und –gesellschaften
 - Tax Due Diligence Reports
 - Tax Structure Reports
- Tax Post Merger Integration und Support
 - Grunderwerbsteueroptimierung und Grunderwerbsteuererklärungen
-



Rechtsberatung

Unserem interdisziplinären Beratungsansatz folgend bieten wir auch rechtliche Beratung in allen für die Immobilienwirtschaft relevanten Bereichen. Die Anwältinnen und Anwälte von Deloitte Legal sind seit vielen Jahren mit den typischen rechtlichen Herausforderungen und immobilienwirtschaftlichen Prozessen vertraut und beraten namhafte nationale sowie internationale Unternehmen der Immobilienbranche, bestandshaltende Immobiliengesellschaften, -investoren und -entwickler, Bauträger, Architekten und Projektsteuerer in allen immobilienrechtlichen Angelegenheiten. Überdies sind 3 unserer Rechtsanwältinnen zugleich als Notare zugelassen*.

Unsere immobilienrechtliche Expertise umfasst sämtliche rechtlichen Fragen im Life Cycle einer Immobilie von der Finanzierung und dem Ankauf über die Projektentwicklung sowie die Planungs- und Bauphase bis hin zur Bewirtschaftung, einschließlich etwaiger Exit-Szenarien.

Gemeinsam mit unseren Kollegen anderer Fachbereiche decken wir alle relevanten Fragestellungen aus dem Gesellschaftsrecht, dem Beihilfe- und Vergaberecht, dem Wettbewerbs- und Kartellrecht sowie dem Verwaltungsrecht ab.

Deloitte Legal ist auch international an allen Orten präsent, die für die Immobilie als Anlageklasse Bedeutung haben.



Ihr Ansprechpartner

Felix Felleisen

Tel: +49 (0)211 8772 2553

ffelleisen@deloitte.de

* Die bei Deloitte Legal tätigen Notare handeln bei der Ausübung ihrer Amtspflichten als unabhängige Inhaber eines öffentlichen Amtes, nicht als Angestellte oder Vertreter von Deloitte Legal

Rechtsberatung

Immobilienrecht

Gestaltung und Verhandlung von:

- Grundstückskauf- und -verkaufsverträgen
- Gewerbe-, Wohnraummiet-, sowie Pachtverträgen
- Bau-, Architekten-/Ingenieur-, Generalunternehmer- und Projektsteuerungsverträgen
- Dienstleistungsverträgen (z. B. Asset-/Property Management)
- Erbbaurechtsverträgen
- Leasingverträgen

Umfassende Beratung im Hinblick auf:

- Bauplanungs-, Bau- und Architektenrecht
- Immobiliarsicherheiten
- Finanzierung, Refinanzierung, Sale- and Lease-Back-Strukturen
- Bau- und planungsrechtliche Beratung, städtebauliche Verträge
- Altlasten/Maßnahmen nach dem BundesbodenschutzG

Transaktionen und Strukturmaßnahmen

- Immobilientransaktionen: Share Deal/Asset Deal
- Real Estate Buy- und Sell-Side Due Diligence Services
- An-/Verkauf von immobilien-besicherten Kreditportfolien
- (Grenzüberschreitende) Gestaltung und Strukturierung von Ankaufs- und Bestandsszenarien
- Akquisitionsfinanzierung
- Fusionskontrolle, Wettbewerbsrecht

- „Repatriierung“ von ausländischen SPVs durch grenzüberschreitende Satzungssitzverlegung bei gleichzeitigem Formwechsel
- (Grenzüberschreitende) Konzernumstrukturierungen (Verschmelzung, Spaltung, Formwechsel)
- Unternehmensverträge (EAVs)
- Planung und Umsetzung von Maßnahmen zur Gewährleistung der erweiterten Kürzung/steuerlichen Optimierung

Notariat*

Vorbereitung, Begleitung und Abwicklung:

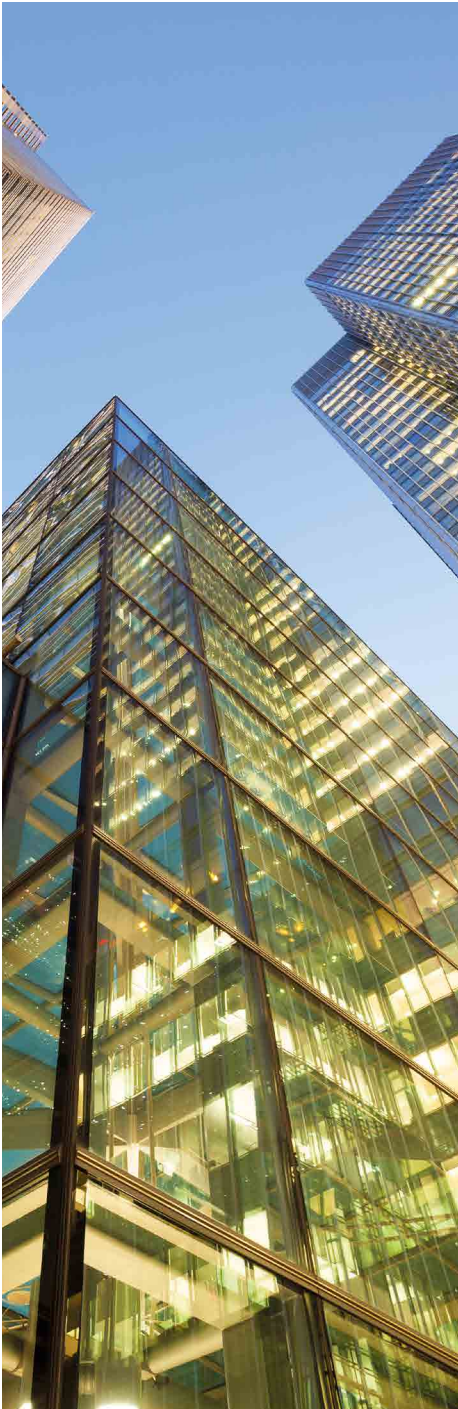
- Sämtlicher Grundstücksgeschäfte (insb. Bauträger-, Portfoliotransaktionen)

- Beurkundungsbedürftiger Strukturmaßnahmen/sonstiger Maßnahmen

Sonstiges

- Gerichtliche/außergerichtliche Interessenvertretung
- Vergaberecht, Beihilferecht
- Kartell- und Wettbewerbsrecht
- Kollektiv- und Individualarbeitsrecht, insbesondere bei Transaktionen und Umstrukturierungsmaßnahmen

- Compliance, interne Kontroll- und Präventionssysteme (Fraud und Corruption), rechtliche Begleitung von behördlichen Untersuchungshandlungen
- Vertretung in steuerstrafrechtlichen Angelegenheiten (auch Umsatz-/Bauabzugssteuer)



Financial Advisory

Das Deloitte Financial Advisory Real Estate Team verfügt über langjährige Erfahrung bei Banken, Investoren, Wirtschaftsprüfungs- sowie Beratungsunternehmen und umfassende Expertise im Rahmen von Transaktions-, (Re-) Finanzierungs- und Restrukturierungsprozessen im In- und Ausland. Wir verfügen über ein breites nationales sowie internationales Netzwerk, das wir u. a. bei der Anbahnung und Begleitung von Transaktionen zum Vorteil unserer Mandanten nutzen. Durch interaktives, der jeweiligen Transaktion angepasstes Projektmanagement garantieren wir einen stringenten und kompetitiven Prozessablauf und arbeiten in enger Abstimmung mit den Immobilienfachleuten aus den anderen Fachbereichen.

Eine ganzheitliche Betrachtungsweise von Immobilien, Unternehmen und Finanzierung sowie die Kombination aus Transaktionserfahrung und Branchenexpertise ermöglichen dabei die Entwicklung von individuellen – auf die strategischen und operativen Bedürfnisse des Mandanten abgestimmten – Konzepten.

Deloitte agiert nicht als Investor, Makler oder Finanzinstitut und hat diesbezüglich keine Interessenskonflikte.



Ihr Ansprechpartner

Jan Verleysdonk

Tel: +49 (0)211 8772 2515

jverleysdonk@deloitte.de

Financial Advisory

Transaction Services

- Financial (vendor) Due Diligence
- Review von Closing Accounts
- IPOs
- Vendor Assistance, z. B. Datenraum-Support, Q&A - Prozessunterstützung
- Unterstützung im Rahmen der Kaufvertragsgestaltung aus finanzieller Sicht (z.B. Kaufpreismechanismus/Equity Bridge)

Mergers & Acquisitions

- M&A-Prozessführung auf Käufer- und Verkäufer-Seite
- Begleitung und Moderation von Distressed-M&A-Transaktionen, Plattformlösungen
- Unterstützung bei Verhandlungen
- Market Screening/Suche nach Zielunternehmen und Investoren
- Analyse und Modellierung potenzieller Transaktionslösungen

Debt Advisory

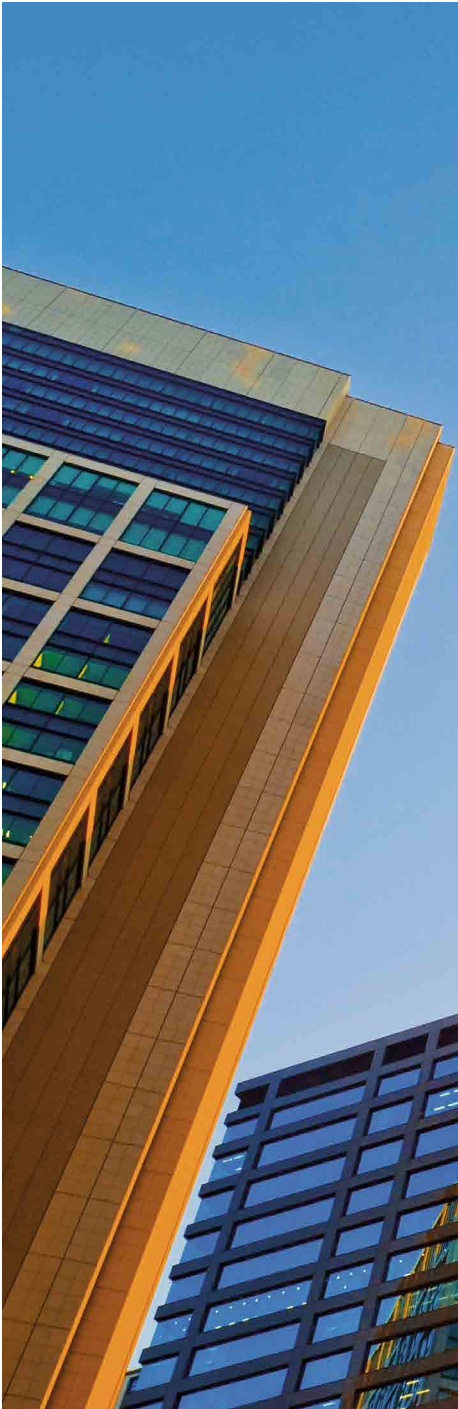
- Erstellung und Überprüfung von (Re-)Finanzierungskonzepten
- Identifikation potenzieller Kreditgeber
- Prozessbegleitung und -koordination
- Optimierung der Bilanzstruktur
- Finanzielle Restrukturierung
- Begleitung von Investitionen in Immobilienkredite
- Unterstützung bei Verhandlungen

Restructuring Services

- Erstellung und Beurteilung von Sanierungskonzepten nach IDW S6/höchstrichterliche Rechtsprechung
- Beurteilung von Fortführungsprognosen und Insolvenzstatbeständen
- Durchführung von independent Business Reviews
- Erstellung und Beurteilung integrierter Planungen (Liquiditäts-, GuV-, und Bilanzplanung)
- Entwicklung und Beurteilung von Konzepten zur Entflechtung komplexer Strukturen
- CF-Projektionsrechnungen

Forensic Services

- Fraud Investigation und Accounting
 - Fraud Prevention/Anti-Fraud-Management
-



Investment Management

Immobilien haben sich als eigene Asset-Klasse sowohl bei institutionellen wie auch bei Privatinvestoren etabliert. Diesem Trend tragen wir Rechnung mit unseren Services im Bereich Investment Management als Querschnittsfunktion und in Zusammenarbeit mit unseren Kollegen in Wirtschaftsprüfung, Steuer- und Rechtsberatung, Financial Advisory sowie Consulting. Wir betreuen zusammen mit unseren Kollegen Kapitalverwaltungsgesellschaften und deren Fonds ebenso wie deren Anleger und Investoren im In- und Ausland.

Wir informieren und unterstützen unsere Kunden umfassend und zeitnah zu rechtlichen und regulatorischen Entwicklungen sowie zu Trends im Bereich Alternative Investments.



Ihr Ansprechpartner
Christof Stadter

Tel: +49 (0)89 29036 8269
cstadter@deloitte.de



Ihr Ansprechpartner
Dr. Ulrich Stertkamp

Tel: +49 (0)89 29036 8091
ustertkamp@deloitte.de

Investment Management

Prüfungen und Bewertungen nach KAGB

- | | |
|---|---|
| <ul style="list-style-type: none"> • Prüfung der Jahresabschlüsse von Kapitalverwaltungsgesellschaften • Prüfung der Jahresberichte offener und geschlossener Investmentvermögen • Prüfung und Bewertung von Immobilien-Gesellschaften | <ul style="list-style-type: none"> • Sonderprüfungen gemäß § 14 KAGB i.V.m. § 44 KWG • Prospektbeurteilungen und WpHG-Prüfungen sowie Bescheinigungen • Dienstleistungen im Rahmen der Internen Revision • Prüfungen und Bescheinigungen für KVGs nach IDW PS 951 |
|---|---|

Fondsbesteuerung und -strukturierung

- | | |
|---|---|
| <ul style="list-style-type: none"> • Steuerliche Strukturierung von Immobilieninvestments für AIFs und Investoren • Tax Due Diligence für AIFs und Investoren | <ul style="list-style-type: none"> • Steuerliches und regulatorisches Reporting (z.B. Bescheinigungen nach § 5 InvStG) |
|---|---|

Regulatory Advisory

- | | |
|---|---|
| <ul style="list-style-type: none"> • Laufende Beratung zu aufsichtsrechtlichen Fragen • Unterstützung bei aufsichtsrechtlichen Meldepflichten • Soll-/Ist-Analysen im Hinblick auf aufsichtsrechtliche Anforderungen | <ul style="list-style-type: none"> • Aufbau und Analyse von Risikomanagementsystemen • Aufbau und Analyse der Compliance-Funktion |
|---|---|
-



Real Estate Consulting

Anspruchsvolle Aufgabenstellungen erfordern individuelle Lösungen. Wir unterstützen alle Kundensegmente, die etwas mit Immobilien zu tun haben, bei der Bearbeitung und Lösung ihrer spezifischen Fragestellungen im Bereich Management-, Investment- und IT-Consulting.

Wir optimieren den Aufbau des Immobilienbereichs von Non-Property-Unternehmen (CREM/PREM) und unterstützen bei der Suche und Verhandlung geeigneter Flächen ebenso wie bei der Konzeption und Umsetzung optimaler Aufbau- und Ablaufstrukturen im Bereich Immobilien.

Wir übernehmen die Vorauswahl geeigneter Standorte im In- und Ausland, helfen bei der Identifikation der geeigneten Immobilie(n) und begleiten bei den Verhandlungen. Darüber hinaus beraten wir Sie bei der Ableitung von Leistungskennziffern, der Entwicklung und Prüfung immobilienwirtschaftlicher Cashflows, der Bewertung von Einzelimmobilien und Immobilienportfolien sowie der Strategieentwicklung für Standorte und Einzelimmobilien. Um die umfassende Betreuung unserer Kunden abzurunden, halten wir spezifische IT-Lösungen bereit bzw. definieren mit Ihnen die Anforderungen an eine IT-Lösung und deren Implementierung.



Ihr Ansprechpartner

Jörg von Ditfurth

Tel: +49 (0)211 8772 4160

jvonditfurth@deloitte.de



Ihr Ansprechpartner

Nina Schrader

Tel: +49 (0)69 97137 345

nschrader@deloitte.de

Real Estate Consulting

Real Estate Management

- | | |
|--|--|
| <ul style="list-style-type: none"> • Corporate/Public Real Estate Management • Strategische Positionierung von Immobilienunternehmen und -dienstleistern • Entwicklung Aufbau-/Ablauforganisation und Prozessbenchmarking • Portfolio-/Objektstrategie und Portfoliomanagement | <ul style="list-style-type: none"> • Standortberatung/strategisches Flächenmanagement • Location Strategy • Work and Place/Occupier Advisory • Sourcing/Outsourcing • Bewirtschaftungskostenoptimierung |
|--|--|

Real Estate Investment

- | | |
|--|---|
| <ul style="list-style-type: none"> • Bewertung von Einzelimmobilien und Immobilienportfolien • An- und Verkaufsbegleitung • Commercial Due Diligence Services | <ul style="list-style-type: none"> • Wirtschaftlichkeitsanalysen/Machbarkeitsstudien (auch ÖPP) • Financial Modeling • Real Estate Investment Management |
|--|---|

Real Estate IT

- | | |
|---|--|
| <ul style="list-style-type: none"> • IT-Strategie • Konzeption und Implementierung von Planungs- und Steuerungssystemen • Konzeption/Auswahl und Implementierung CAFM/IWMS | <ul style="list-style-type: none"> • Aufbau von Immobilien-datenbanken • Begleitung von SAP-Projekten • Innosys als Performance Management Tool zur Steuerung von Immobilienportfolien und -unternehmen |
|---|--|
-

Deloitte.

Diese Veröffentlichung enthält ausschließlich allgemeine Informationen, die nicht geeignet sind, den besonderen Umständen des Einzelfalls gerecht zu werden, und ist nicht dazu bestimmt, Grundlage für wirtschaftliche oder sonstige Entscheidungen zu sein. Weder die Deloitte GmbH Wirtschaftsprüfungsgesellschaft noch Deloitte Touche Tohmatsu Limited, noch ihre Mitgliedsunternehmen oder deren verbundene Unternehmen (insgesamt das „Deloitte Netzwerk“) erbringen mittels dieser Veröffentlichung professionelle Beratungs- oder Dienstleistungen. Keines der Mitgliedsunternehmen des Deloitte Netzwerks ist verantwortlich für Verluste jedweder Art, die irgendetwas im Vertrauen auf diese Veröffentlichung erlitten hat.

Deloitte bezieht sich auf Deloitte Touche Tohmatsu Limited („DTTL“), eine „private company limited by guarantee“ (Gesellschaft mit beschränkter Haftung nach britischem Recht), ihr Netzwerk von Mitgliedsunternehmen und ihre verbundenen Unternehmen. DTTL und jedes ihrer Mitgliedsunternehmen sind rechtlich selbstständig und unabhängig. DTTL (auch „Deloitte Global“ genannt) erbringt selbst keine Leistungen gegenüber Mandanten. Eine detailliertere Beschreibung von DTTL und ihren Mitgliedsunternehmen finden Sie auf www.deloitte.com/de/UeberUns.

Deloitte erbringt Dienstleistungen in den Bereichen Wirtschaftsprüfung, Risk Advisory, Steuerberatung, Financial Advisory und Consulting für Unternehmen und Institutionen aus allen Wirtschaftszweigen; Rechtsberatung wird in Deutschland von Deloitte Legal erbracht. Mit einem weltweiten Netzwerk von Mitgliedsgesellschaften in mehr als 150 Ländern verbindet Deloitte herausragende Kompetenz mit erstklassigen Leistungen und unterstützt Kunden bei der Lösung ihrer komplexen unternehmerischen Herausforderungen. Making an impact that matters – für rund 263.900 Mitarbeiter von Deloitte ist dies gemeinsames Leitbild und individueller Anspruch zugleich.