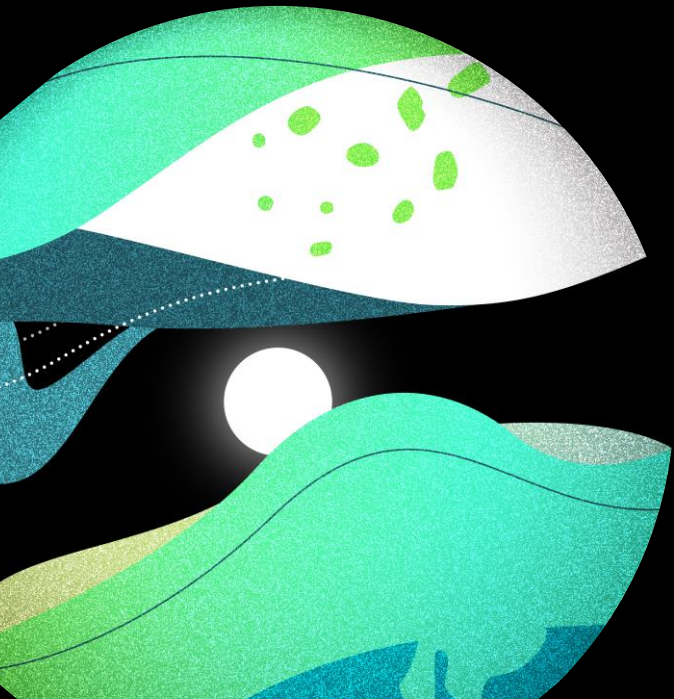


SSI*-Komplettservice

*Self-Sovereign Identity

Implementierung eines einheitlichen ID-Management-Konzepts für digitale Authentifizierungs- und Verifizierungsverfahren.





Ausgangslage

Der Fortschritt von Digitalisierung und Technologien schafft die **Grundlage für Smart Cities**. In einem solchen städtischen Ökosystem ermöglicht die **intelligente Vernetzung** von Bürgerservices, Dienstleistungen, Geräten und Sensoren Kosten-, Emissions- und Ressourceneffizienz.

Lösung



Das Konzept **Self-Sovereign Identity (SSI)** ermöglicht ein solches Verfahren. Auf Basis des „Dreiecks des Vertrauens“ stellen Entitäten den Usern auf Nachfrage Nachweise aus. Diese „Credentials“ werden dann in einer **SSI-kompatiblen Wallet App** verwaltet und bei Bedarf gegenüber Dienstleistern zur Nutzung von Services freigegeben. Die Credentials werden dabei als Transaktion auf einem dezentralen Netzwerk, z.B. einer Blockchain, gespeichert und sind demnach **fälschungssicher**.

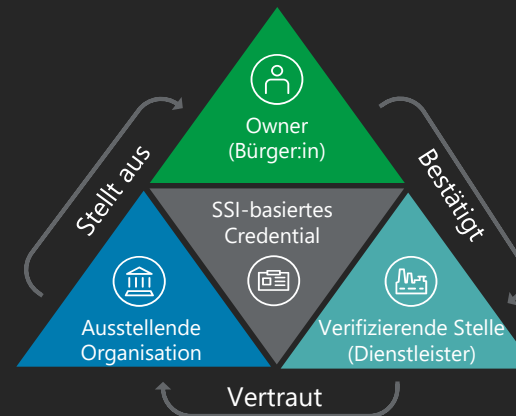
Unser Angebot

-  Komplettservice: Beratung, Umsetzung, Managed Service
-  Umsetzung: Anschluss an bestehende SSI-Netzwerke und dazugehöriger Wallet App

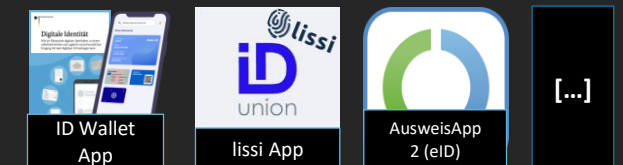
Herausforderungen

Bürger:innen erwarten die digitale Verfügbarkeit von städtischen Dienstleistungen. Für die Inanspruchnahme solcher Services benötigt der Dienstleister – egal ob Amt oder Unternehmen – zumeist Nachweise zur Identität wie etwa Alter, Rechnungsanschrift oder Fahrerlaubnis. Hierfür fehlt es aber an einem verlässlichen, **digitalen System für manipulationssichere Authentifizierungsverfahren**.

-  Beratung: Analyse potentieller und passender Anwendungsfälle sowie Anforderungsanalyse
-  Managed Service: Betrieb und Pflege des Cloud-Agents für SSI-Netzwerkzugang



Der Anschluss erfolgt an bereits bestehende SSI-Netzwerke, sodass keine eigene Infrastruktur aufgebaut werden muss. Cybersicherheit, Datenschutz und digitale Souveränität sind weitere Stärken des SSI-Lösungskonzepts.



Ansprechpartner:innen:



Bianca Heilmann

Manager

bheilmann@deloitte.de



Tobias Brenner

Manager

tbrenner@deloitte.de



Lukas Schäfer

Senior Consultant

luschaefer@deloitte.de



Maik Lange

Senior Solution Engineer

malange@deloitte.de

Deloitte refers to one or more of Deloitte Touche Tohmatsu Limited (“DTTL”), its global network of member firms, and their related entities (collectively, the “Deloitte organization”). DTTL (also referred to as “Deloitte Global”) and each of its member firms and related entities are legally separate and independent entities, which cannot obligate or bind each other in respect of third parties. DTTL and each DTTL member firm and related entity is liable only for its own acts and omissions, and not those of each other. DTTL does not provide services to clients. Please see www.deloitte.com/de/ueberUns to learn more.

Deloitte provides industry-leading audit and assurance, tax and legal, consulting, financial advisory, and risk advisory services to nearly 90% of the Fortune Global 500® and thousands of private companies; legal advisory services in Germany are provided by Deloitte Legal. Our professionals deliver measurable and lasting results that help reinforce public trust in capital markets, enable clients to transform and thrive, and lead the way toward a stronger economy, a more equitable society and a sustainable world. Building on its 175-plus year history, Deloitte spans more than 150 countries and territories. Learn how Deloitte’s more than 345,000 people worldwide make an impact that matters at www.deloitte.com/de.

This communication contains general information only, and none of Deloitte GmbH Wirtschaftsprüfungsgesellschaft or Deloitte Touche Tohmatsu Limited (“DTTL”), its global network of member firms or their related entities (collectively, the “Deloitte organization”) is, by means of this communication, rendering professional advice or services. Before making any decision or taking any action that may affect your finances or your business, you should consult a qualified professional adviser.

No representations, warranties or undertakings (express or implied) are given as to the accuracy or completeness of the information in this communication, and none of DTTL, its member firms, related entities, employees or agents shall be liable or responsible for any loss or damage whatsoever arising directly or indirectly in connection with any person relying on this communication. DTTL and each of its member firms, and their related entities, are legally separate and independent entities.