

Tax Future Forum

Forum C - Zukunftstechnologien für den Steuerbereich
Jens Schäperclaus (Deloitte) | Knut Barthel (SAP)

15.05.2017

Introduction to Technology Transformation

Human activities in Tax & Legal

Do

Analyze

Think

Large and standardized tax processes



Process standardization, workflow, integrated tax data analytics, supporting tax technology

Smaller and/or fragmented tax processes

Robotics & RPA

Smart Automation & Analysis

Cognitive & Artificial Intelligence

Implications for taxpayers and tax authorities

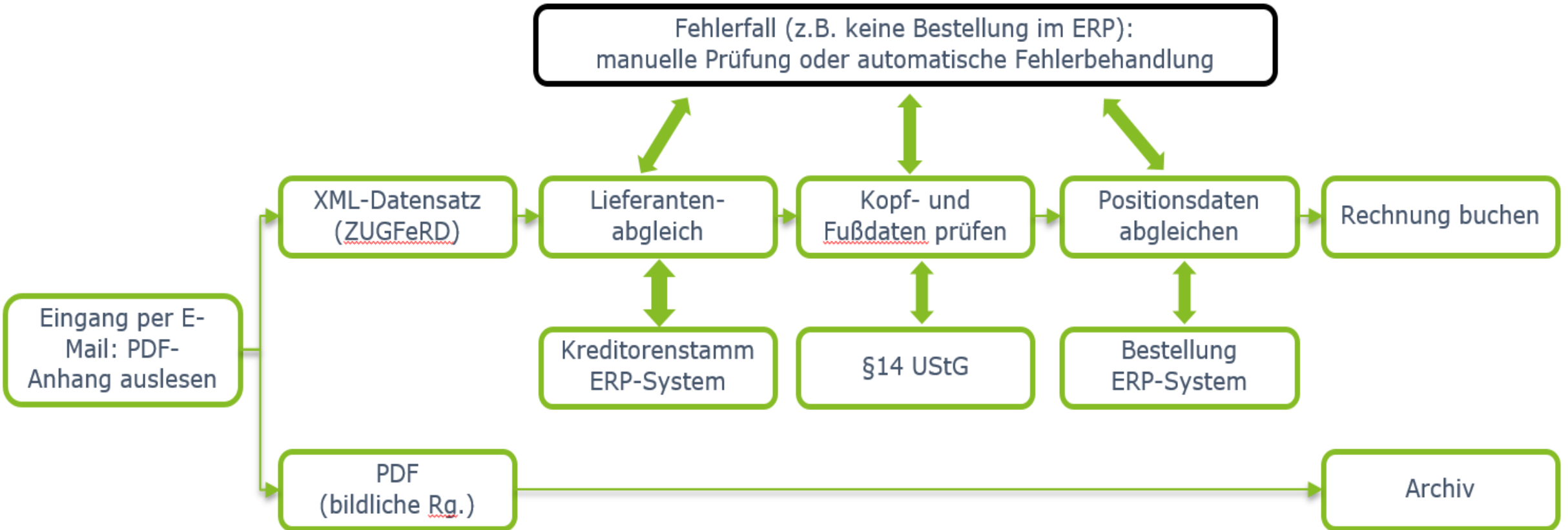


Beispiele für neue Technologien

- Prozessautomation mit ZUGFeRD
- Robotics Process Automation
- Blockchain
- Cognitive Computing

Rechnungseingangsprozess





Automatische Rechnungsprüfung und -buchung mit Hilfe des ZUGFeRD-Standards






Robotic Process Automation (RPA)

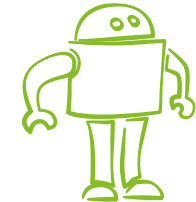
Was ist RPA? Wo kann RPA eingesetzt werden?

Grundsätzlich ist RPA dafür gedacht, ...

-  ... menschliche Aktionen
-  ... auf der Grundlage von festen Regeln
-  ... nachzuahmen,
-  ... ohne dabei komplexe Entscheidungen zu fällen.

Bestens geeignet für die Automatisierung von...

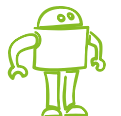
-  ... routinemäßigen oder wiederkehrenden Aufgaben,
-  ... die ein hohes Arbeitsvolumen erfordern
-  ... und anwendungs- oder format-übergreifend erledigt werden müssen.



RPA ist eine Technologie, die ihre Ursprünge in der klassischen Prozessautomatisierung hat.



Die Automatisierung von betrieblichen Abläufen stellt eine hohe Priorität für viele Unternehmen dar, um ihr innerbetriebliches Kontrollumfeld zu verbessern und gleichzeitig die Kosten für Standard- und Routineprozesse zu reduzieren.



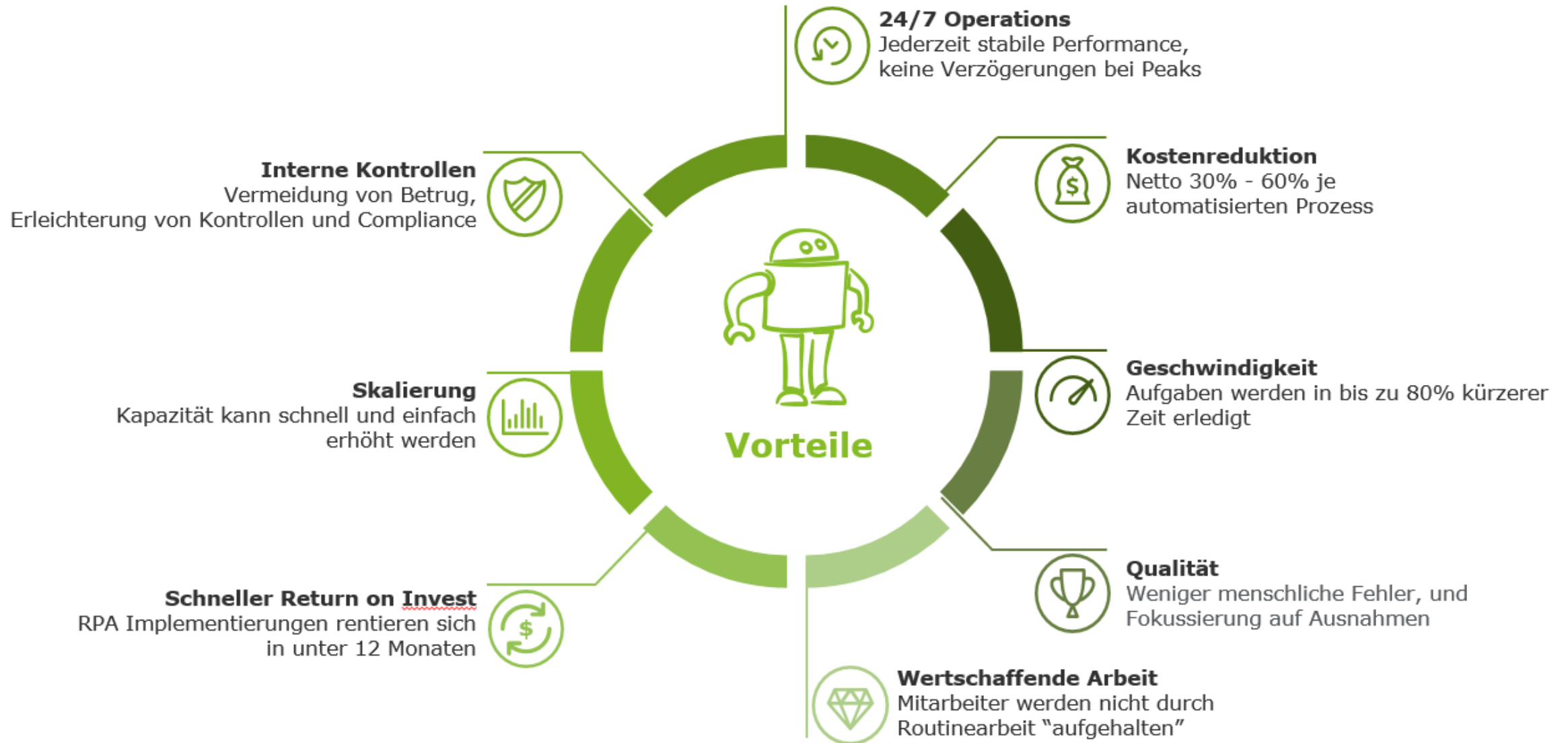
...



...

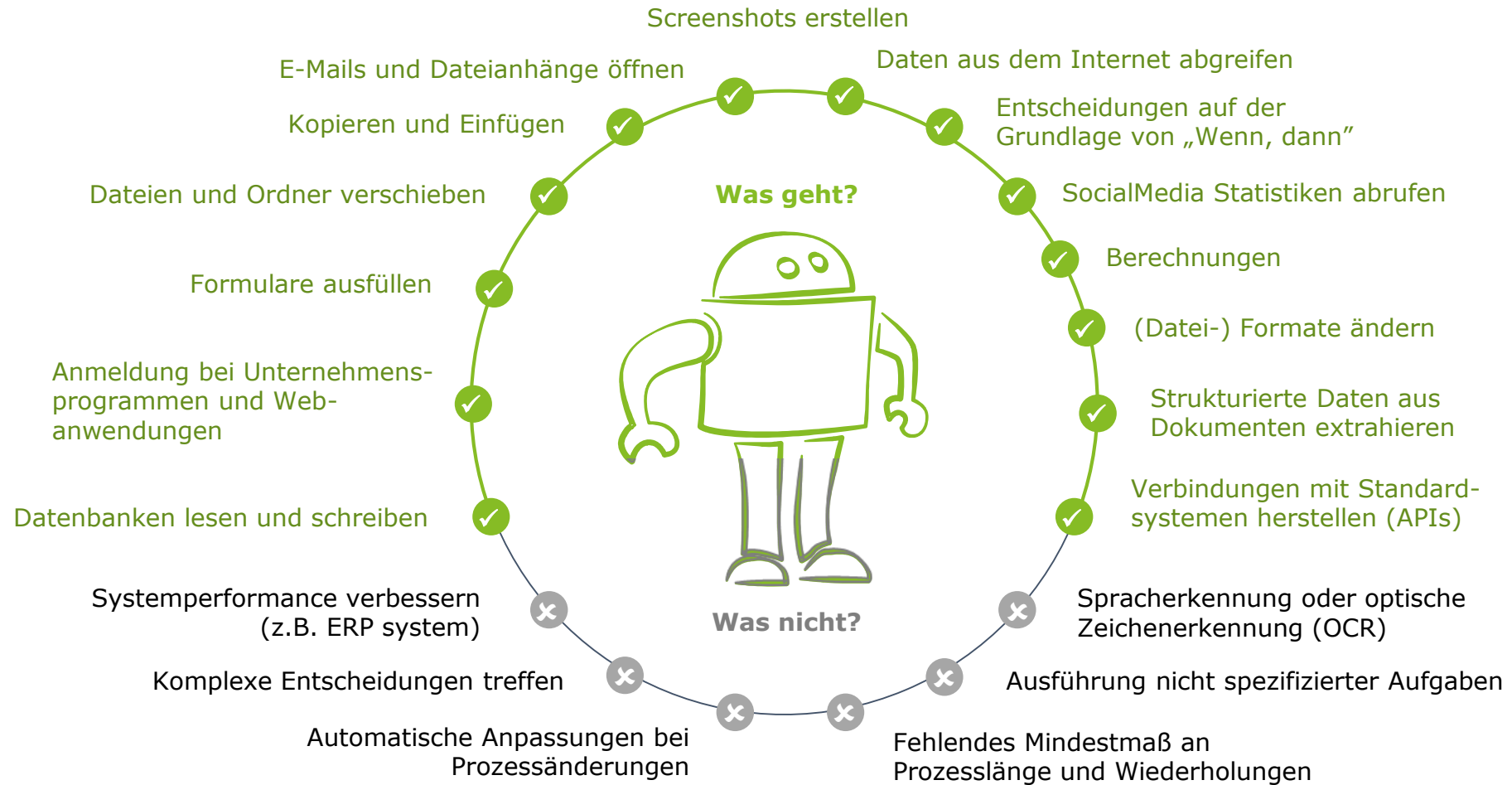
Robotic Process Automation

Kosteneinsparungen, Qualitätssteigerungen und erhöhte Kontrollmöglichkeiten



Robotic Process Automation (RPA)

Was geht? Und was geht nicht?



Eine Blockchain ist ein digitales, chronologisch upgedatetes, geteiltes und kryptografisch abgesichertes Transaktionsregister



Geteilt

Vollständige Dokumentation aller Transaktionen auf allen der Blockchain beteiligten Rechnern



Transparent

Verfügbarkeit des Transaktionsregisters für alle dezentralen Teilnehmer



Unveränderbar

Unveränderbares Transaktionsregister chronologisch geordnet



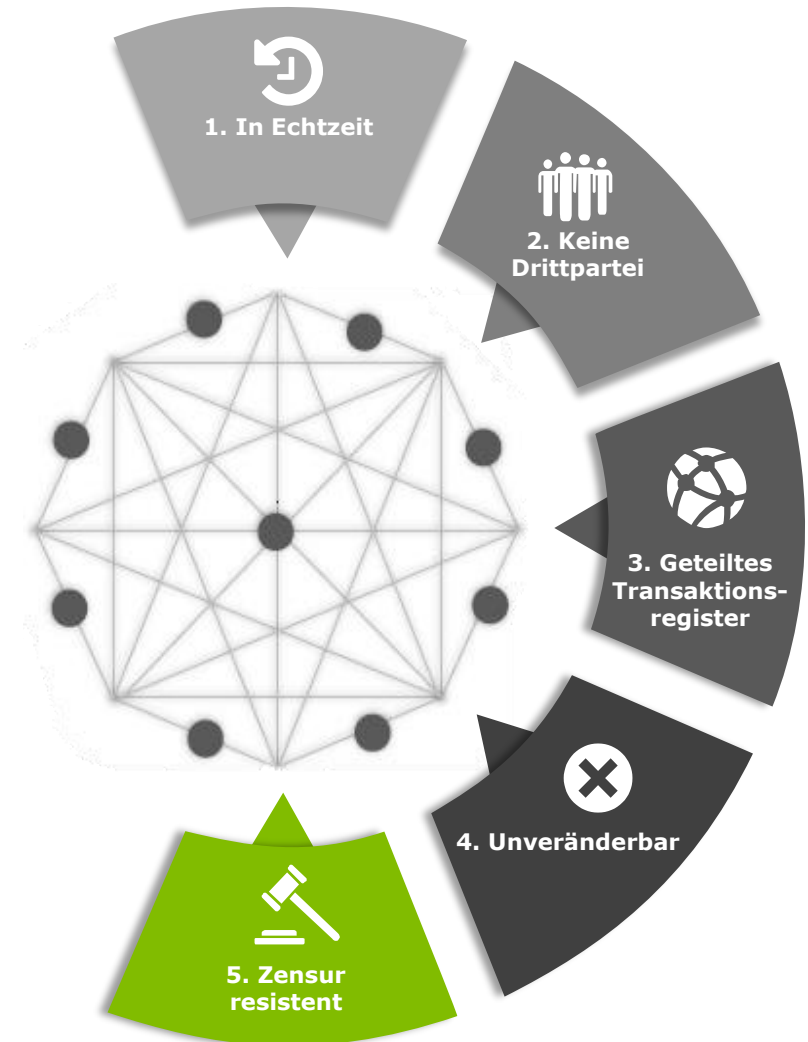
Sicher

Authentifizierung und Identifizierung durch kryptografischen öffentlichen und privaten Schlüsse



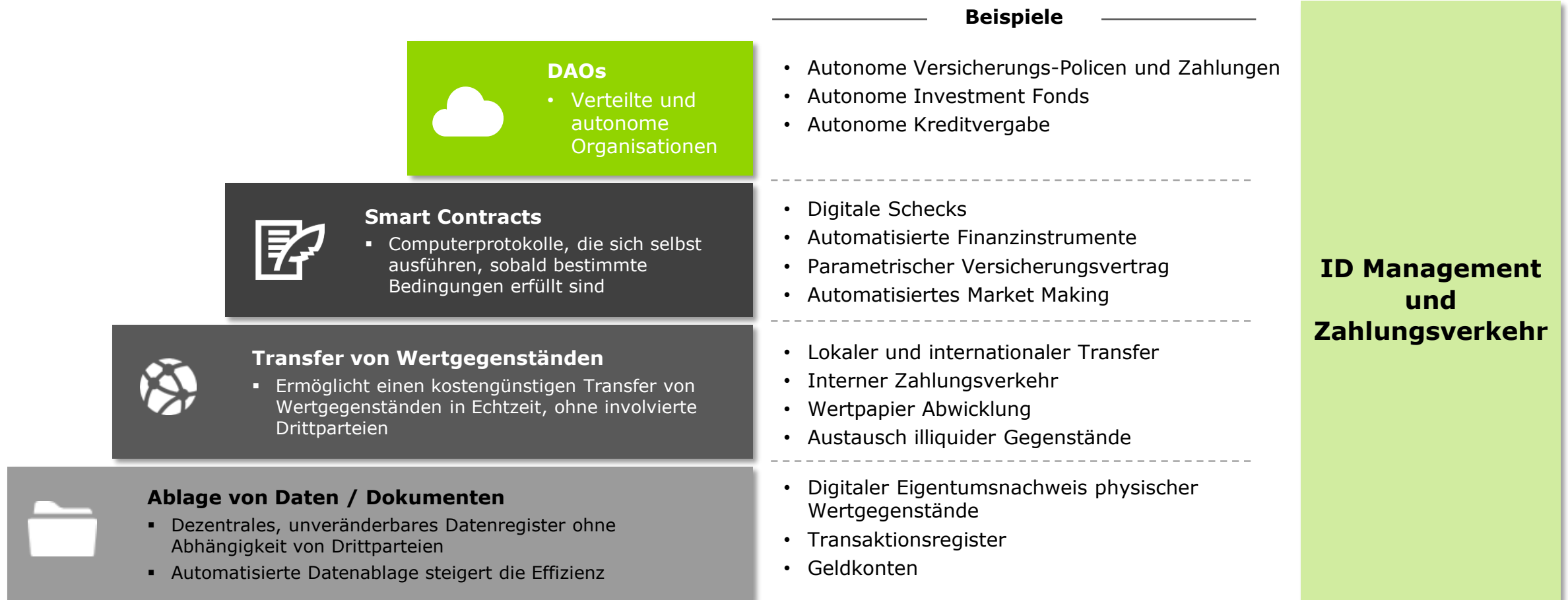
Programmierbar

Automatisierbar durch Smart Contracts



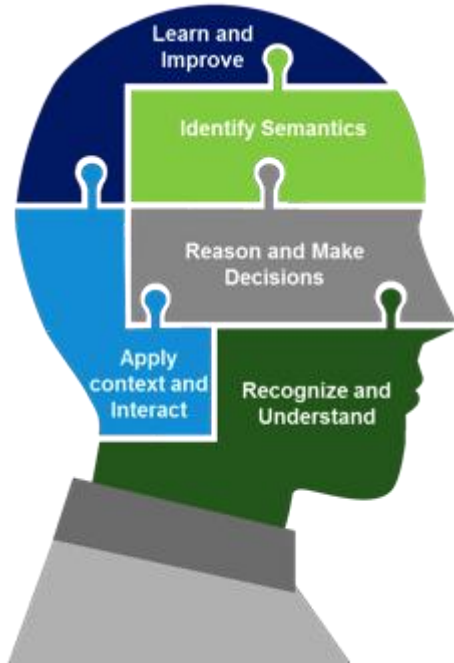
Anwendungsgebiete

Täglich wächst die Zahl der potentiellen Blockchain Anwendungen – Diese lassen sich in 4 Kategorien unterteilen



Cognitive Computing

Human intellect...



...mimicked by a computer...



Planning



Reasoning
& Learning



Speech
Recognition



Image
Recognition



Text
Understanding

... for complex tasks.



[Cognitive Analytics](#)
Password: targeting



[Cognitive Automation](#)
Password: cognitive



[Cognitive Engagement](#)
Password: engagement



[Personal Assistant: Nora](#)
Password: nora



Deloitte bezieht sich auf Deloitte Touche Tohmatsu Limited („DTTL“), eine „private company limited by guarantee“ (Gesellschaft mit beschränkter Haftung nach britischem Recht), ihr Netzwerk von Mitgliedsunternehmen und ihre verbundenen Unternehmen. DTTL und jedes ihrer Mitgliedsunternehmen sind rechtlich selbstständig und unabhängig. DTTL (auch „Deloitte Global“ genannt) erbringt selbst keine Leistungen gegenüber Mandanten. Eine detailliertere Beschreibung von DTTL und ihren Mitgliedsunternehmen finden Sie auf www.deloitte.com/de/ueberUns.

Deloitte erbringt Dienstleistungen in den Bereichen Wirtschaftsprüfung, Risk Advisory, Steuerberatung, Financial Advisory und Consulting für Unternehmen und Institutionen aus allen Wirtschaftszweigen; Rechtsberatung wird in Deutschland von Deloitte Legal erbracht. Mit einem weltweiten Netzwerk von Mitgliedsgesellschaften in mehr als 150 Ländern verbindet Deloitte herausragende Kompetenz mit erstklassigen Leistungen und unterstützt Kunden bei der Lösung ihrer komplexen unternehmerischen Herausforderungen. Making an impact that matters – für mehr als 244.000 Mitarbeiter von Deloitte ist dies gemeinsames Leitbild und individueller Anspruch zugleich.

Diese Präsentation enthält ausschließlich allgemeine Informationen, die nicht geeignet sind, den besonderen Umständen des Einzelfalls gerecht zu werden und ist nicht dazu bestimmt, Grundlage für wirtschaftliche oder sonstige Entscheidungen zu sein. Weder die Deloitte GmbH Wirtschaftsprüfungsgesellschaft noch Deloitte Touche Tohmatsu Limited, noch ihre Mitgliedsunternehmen oder deren verbundene Unternehmen (insgesamt das „Deloitte Netzwerk“) erbringen mittels dieser Veröffentlichung professionelle Beratungs- oder Dienstleistungen. Keines der Mitgliedsunternehmen des Deloitte Netzwerks ist verantwortlich für Verluste jedweder Art, die irgendjemand im Vertrauen auf diese Veröffentlichung erlitten hat.