

**Deloitte.**



**#DeloitteInnovation: In-Time**

Nutzen Sie das volle Potenzial von SAP HANA®

**In-Time** Deloitte™

## Deloitte In-Time in a Nutshell

In-Time ist das erste und bisher einzige SAP HANA Optimierungs-Add-on, welches die Effektivität der SAP HANA-Nutzung analysieren und optimieren kann. Die durchgeführte Optimierung berücksichtigt dabei Geschäftsanforderungen nach **Datenaktualität**.

Da Deloitte In-Time ein ausgewogenes Verhältnis zwischen Ressourcenverbrauch und Datenaktualität findet, **lässt der Bedarf nach Scale-up oder Scale-out-Ansätzen nach oder verschwindet vollkommen**. Schnelle Antwort- und Datenverarbeitungszeiten sorgen dabei für eine hohe Kundenzufriedenheit.



Prozesskomplexität



Gleichzeitige Nutzeranfragen



Big Data



Verbessertes Verständnis der SAP HANA-Nutzung



TCO-Reduzierung von SAP HANA über den Lebenszyklus der Anwendung

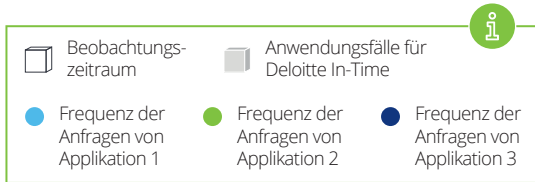
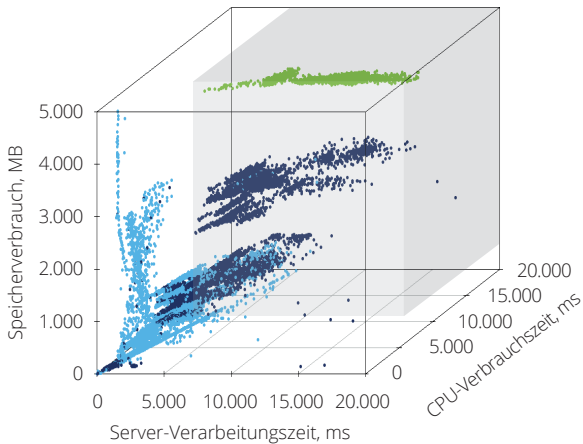


Schnelle Antwortzeiten von optimierten SAP HANA-Anwendungen

## Anwendungsfälle für Deloitte In-Time

Das In-Time Add-on bietet Vorteile für SAP HANA-Anwendungen im High-Load-Analytik-Bereich. Dabei handelt es sich um Anwendungsfälle, in denen das Reporting auf **komplexen Kalkulationen** basiert und **häufig aufgerufen** wird. Diese Anwendungen benötigen **erhebliche Hardware-Ressourcen**, um Ergebnisse zeitnah liefern zu können.

Lange Antwortzeiten können dabei zu einer Unzufriedenheit der Benutzer über die Anwendung sowie SAP HANA-Performance führen.



## Advanced Diagnostics von SAP HANA

Um die SAP HANA-Nutzung zu visualisieren und zu überwachen, stellt das In-Time Add-on Advanced Diagnostics-Funktionalitäten zur Verfügung. Mithilfe dieser Funktionalität können SAP HANA-Betreiber verstehen, was innerhalb des Systems vorgeht und Anwendungsfälle identifizieren, die mit der In-Time-Methode optimiert werden können.

Advanced Diagnostics zeichnet folgenden Parameter für jede Anwendung auf:

- Speicherverbrauch durch die Anwendung
- Server-Verarbeitungszeit
- CPU-Verbrauch
- Frequenz der Anfragen

Die **Performance** der Anwendungen, die zeitweise oder dauerhaft eine hohe Last im System verursachen, können durch Deloitte In-Time nachhaltig optimiert werden.

## Die Lösung: Deloitte In-Time

### In-Time Methode

Die Lösung basiert auf der parallelen Vorberechnung von Daten sowie kontinuierlicher Updates, sodass eine vorher definierte Datenaktualität sichergestellt wird. Dabei werden semantische Partitionen verwendet, die dynamisch abhängig vom optimalen Ressourcenverbrauch aktualisiert werden. Dadurch gewährleistet das Deloitte In-Time Add-on eine **zuverlässige SAP HANA Performance**, indem es den **Prozessor- und Speicherverbrauch von High-Load-Analytik-Anwendungen reduziert**.

Mit dem In-Time Add-on bietet Deloitte eine kostensparende Alternative zu Scale-out- und Scale-up-Ansätzen für High-Load-Analytics-Anwendungen

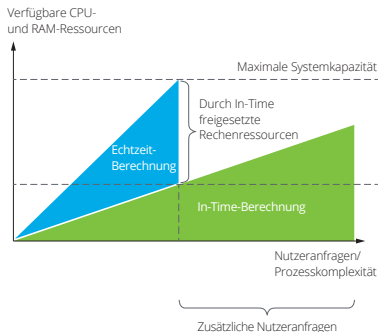
### Software Komponente:

- **In-Time Server**, der für Vorberechnungen und eine optimale Auslastung des SAP HANA-Servers sorgt
- **In-Time Workbench** enthält Komponenten wie Administration-Console, Application-Manager und System-Explorer, um In-Time-Applikationen zu konfigurieren, zu überwachen und anzupassen

### Installationseigenschaften:

- Deloitte In-Time **ist vollkommen** in die SAP HANA Plattform **integriert**, kann aber auch auf einem separaten Server laufen
- Die Lösung kann **on-premise** oder in **SAP HANA Enterprise Cloud** installiert werden
- In-Time unterstützt **alle** SAP HANA 1.0 und SAP HANA 2.0 Versionen (S/4 HANA, BW/4 HANA oder HANA Native)
- Das Deloitte In-Time Add-on unterstützt SAP HANA-Funktionalitäten wie Multi-Tenant Datenbanken, Smart Data Access und Workload Classes

### Vergleich zwischen Echtzeit- und In-Time-Berechnungen

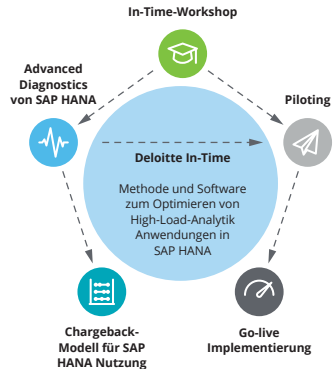


## Unsere Dienstleistungen:

- **In-Time Workshops** bieten auf die Zielgruppe abgestimmte Trainingsunterlagen und -sessions, sowie die Ausarbeitung von Anwendungsfällen
- **Diagnostik Tool** ermöglicht den SAP HANA-Betreibern die Einblicke zu bekommen, was in SAP HANA vorgeht
- Mit dem **Chargeback-Modell** kann IT die Kostenverteilung für SAP HANA Nutzung erstellen
- Die Dauer von **Piloting** hängt von der Größe des SAP HANA-Systems und der Komplexität der nativen Applikationen ab
- Um **Live** zu gehen, bieten wir die In-Time Lizenz und Support

## Facts & Figures:

- Das In-Time Add-on kann die **SAP HANA-Gesamtbetriebskosten um bis zu 60 % reduzieren**
- Mit dem In-Time Add-on werden **schnelle Antwortzeiten** erreicht
- Das In-Time Add-on ermöglicht High-Load-Analytik-Anwendungen **bis zu 80 % der SAP HANA-Hardware-Kapazitäten sparen**
- Die Anwendung „Deloitte In-Time for Profit Contribution Report“ wurde von SAP® zertifiziert





## Kontakt

### **Peter Ratzer**

Partner | Technology  
pratzer@deloitte.de

### **Alex Gruener**

Senior Manager | Technology Strategy and Architecture (TS&A)  
agruener@deloitte.de

### **Gislar Ickas**

Partner | Information Management  
giickas@deloitte.de

Für weitere Informationen besuchen Sie unsere Website <http://www.deloitte.com/de/in-time>

Deloitte bezieht sich auf Deloitte Touche Tohmatsu Limited („DTTL“), eine „private company limited by guarantee“ (Gesellschaft mit beschränkter Haftung nach britischem Recht), ihr Netzwerk von Mitgliedsunternehmen und ihre verbundenen Unternehmen. DTTL und jedes ihrer Mitgliedsunternehmen sind rechtlich selbstständig und unabhängig. DTTL (auch „Deloitte Global“ genannt) erbringt selbst keine Leistungen gegenüber Mandanten. Eine detailliertere Beschreibung von DTTL und ihren Mitgliedsunternehmen finden Sie auf [www.deloitte.com/de/UeberUns](http://www.deloitte.com/de/UeberUns).

Deloitte erbringt Dienstleistungen in den Bereichen Wirtschaftsprüfung, Risk Advisory, Steuerberatung, Financial Advisory und Consulting für Unternehmen und Institutionen aus allen Wirtschaftszweigen; Rechtsberatung wird in Deutschland von Deloitte Legal erbracht. Mit einem weltweiten Netzwerk von Mitgliedsgesellschaften in mehr als 150 Ländern verbindet Deloitte herausragende Kompetenz mit erstklassigen Leistungen und unterstützt Kunden bei der Lösung ihrer komplexen unternehmerischen Herausforderungen. Making an impact that matters – für mehr als 244.000 Mitarbeiter von Deloitte ist dies gemeinsames Leitbild und individueller Anspruch zugleich.

Diese Veröffentlichung enthält ausschließlich allgemeine Informationen, die nicht geeignet sind, den besonderen Umständen des Einzelfalls gerecht zu werden und ist nicht dazu bestimmt, Grundlage für wirtschaftliche oder sonstige Entscheidungen zu sein. Weder die Deloitte GmbH Wirtschaftsprüfungsgesellschaft noch Deloitte Touche Tohmatsu Limited, noch ihre Mitgliedsunternehmen oder deren verbundene Unternehmen (insgesamt das „Deloitte Netzwerk“) erbringen mittels dieser Veröffentlichung professionelle Beratungs- oder Dienstleistungen. Keines der Mitgliedsunternehmen des Deloitte Netzwerks ist verantwortlich für Verluste jedweder Art, die irgendetwem im Vertrauen auf diese Veröffentlichung erlitten hat.