



Regulierung und Compliance

Komplexität beherrschen mit RegMonitoring by Deloitte mit ServiceNow

Vorstellung & Überblick

Referenten



Thomas Northoff

Deloitte Legal | Partner
Corporate/M&A | LMC | LMS

Tel.: +49 89 290368566

E-Mail: tnorthoff@deloitte.de



Dr. Marcus Pauli

Deloitte | Partner
Financial Advisory

Tel.: +49 89 290368950

E-Mail: mpauli@deloitte.de



Klaus Gresbrand

Deloitte Legal | Partner
Corporate/M&A | Legal Technology

Tel.: +49 211 87722501

E-Mail: kgresbrand@deloitte.de



Timur Tretner

Deloitte | Manager
Consulting

Tel.: +49 221 97324346

E-Mail: ttretner@deloitte.de

RegMonitoring by Deloitte

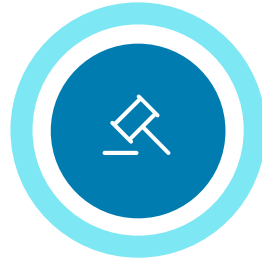
RegMonitoring by Deloitte

Three major areas of RegMonitoring by Deloitte



01 Regulation

Get **upcoming and current regulations** and keep track of your internal knowledge about the specific legal regulations.



02 Regulatory Change

Stay on top of the **changes** with up-to-date alerts provided by Deloitte with verified **legal summary** and indicative relevance.

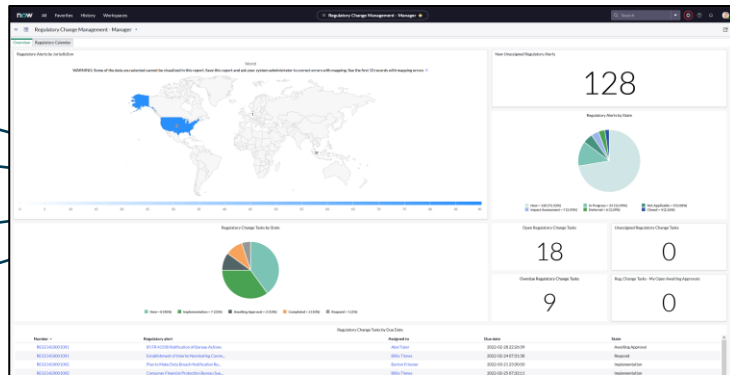
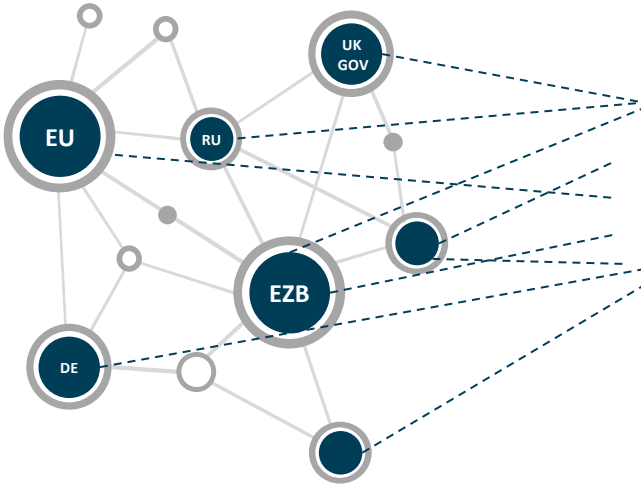


03 Action Tasks

Integrate process from alert, **evaluation** of regulatory change, planning impact **implementation**, and keeping eye on legal risks and **compliance** within organization.

RegMonitoring by Deloitte

High Level Approach



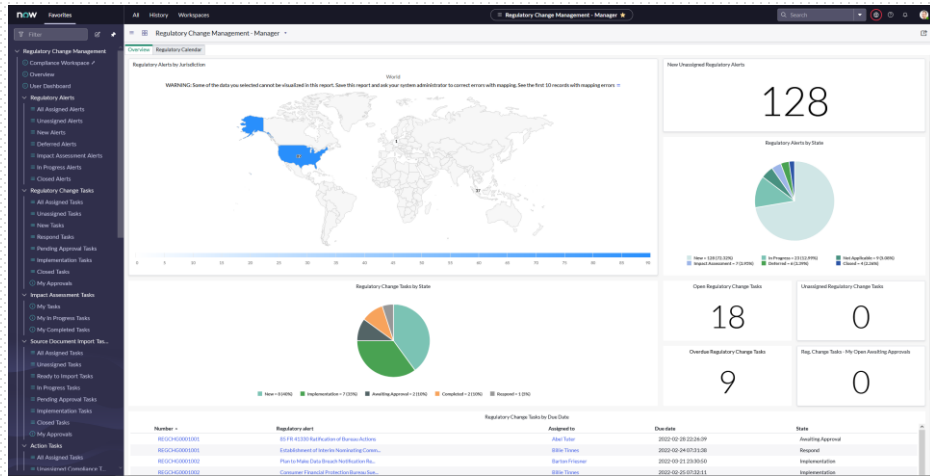
- Single Source of Truth for regulatory changes and actions necessary to conduct
- News and alerts are screened and structured by their Legal Themes, Sectors, and Jurisdictions
- Initial Relevance and Impact are assessed and verified
- Compliance tasks defined and tracked across whole organization

Reg. Changes	Alerts & News
New Laws	Readings
Discussion Papers	...

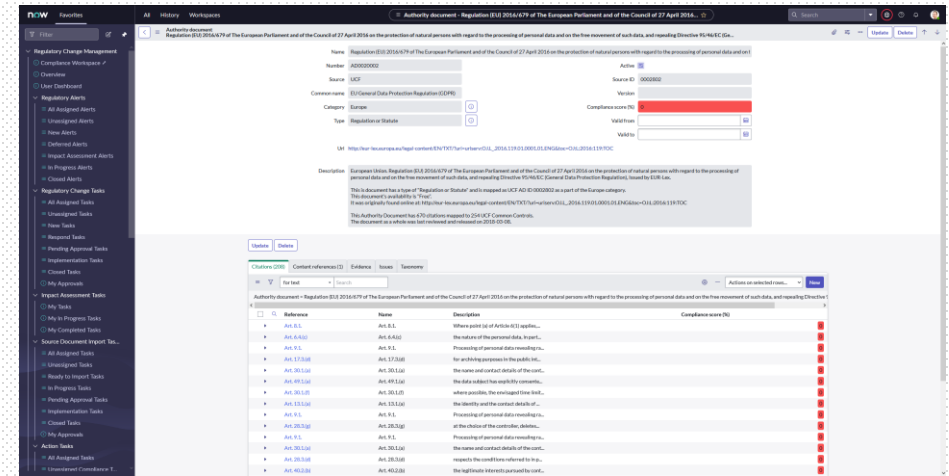
RegMonitoring by Deloitte

E2E-Solution on ServiceNow

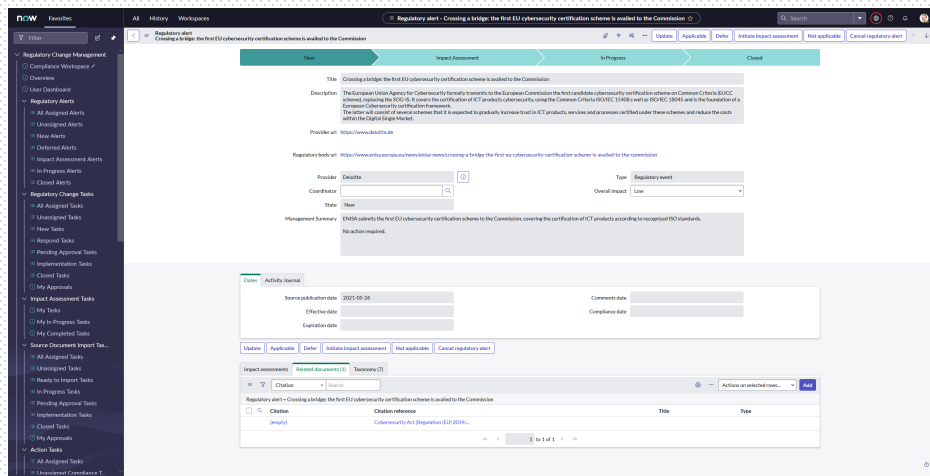
Central dashboard



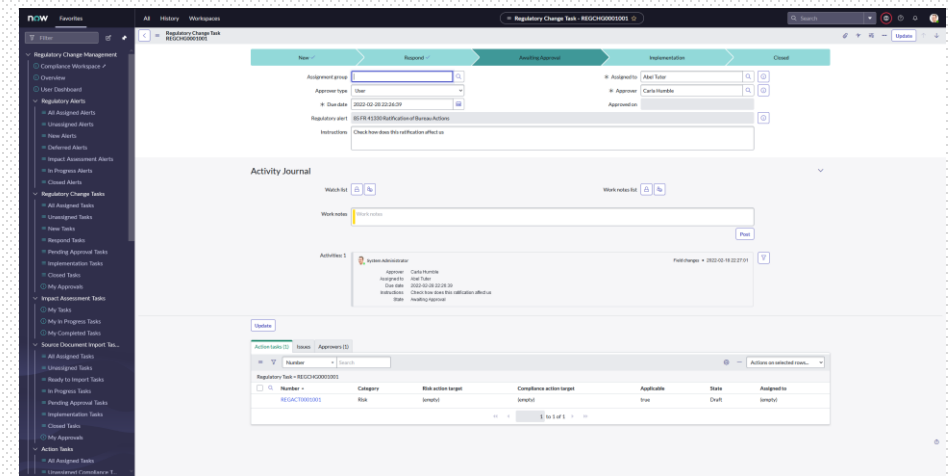
Details for each regulatory framework



Details for each alert



Workflows with action tasks for E2E tracking



RegMonitoring by Deloitte (Alert Sample View)

E2E-Solution on ServiceNow

Details for each alert

Regulatory alert - Crossing a bridge: the first EU cybersecurity certification scheme is availed to the Commission

Progress: New → Impact Assessment → In Progress → Closed

Title: Crossing a bridge: the first EU cybersecurity certification scheme is availed to the Commission

Description: The European Union Agency for Cybersecurity formally transmits to the European Commission the first candidate cybersecurity certification scheme on Common Criteria (EUCC scheme), replacing the SOG-IS. It covers the certification of ICT products cybersecurity, using the Common Criteria ISO/IEC 15408 s well as ISO/IEC 18045 and is the foundation of a European Cybersecurity certification framework. The latter will consist of several schemes that it is expected to gradually increase trust in ICT products, services and processes certified under these schemes and reduce the costs within the Digital Single Market.

Provider url: <https://www.deloitte.de>

Regulatory body url: <https://www.enisa.europa.eu/news/enisa-news/crossing-a-bridge-the-first-eu-cybersecurity-certification-scheme-is-availed-to-the-commission>

Provider: Deloitte

Type: Regulatory event

Coordinator: [Search]

State: New

Management Summary: ENISA submits the first EU cybersecurity certification scheme to the Commission, covering the certification of ICT products according to recognized ISO standards. No action required.

Activity Journal:

Field	Value
Source publication date	2021-05-26
Effective date	[Empty]
Expiration date	[Empty]
Comments date	[Empty]
Compliance date	[Empty]

Related documents (1):

Citation	Citation reference	Title	Type
(empty)	Cybersecurity Act (Regulation EU 2019/...		

Q & A



Vielen Dank
für Ihre
Aufmerksamkeit

Ihre Ansprechpartner



Thomas Northoff

Deloitte Legal | Partner
Corporate/M&A | LMC | LMS

Tel.: +49 89 290368566

E-Mail: tnorthoff@deloitte.de



Dr. Marcus Pauli

Deloitte | Partner
Financial Advisory

Tel.: +49 89 290368950

E-Mail: mpauli@deloitte.de



Klaus Gresbrand

Deloitte Legal | Partner
Corporate/M&A | Legal Technology

Tel.: +49 211 87722501

E-Mail: kgresbrand@deloitte.de



Timur Tretner

Deloitte | Manager
Consulting

Tel.: +49 221 97324346

E-Mail: ttretner@deloitte.de

Deloitte Legal

Experience the future of law, today

Erleben Sie die Zukunft der Rechtsberatung schon jetzt

Deloitte Legal, das sind

mehr als **2.500** Rechtsanwälte
in **75+** Ländern



die eng zusammenarbeiten
über nationale Grenzen hinweg und
gemeinsam mit anderen Deloitte-
Geschäftsbereichen

Services von Deloitte Legal

Unsere drei sich überschneidenden Servicebereiche ermöglichen es uns, unsere Mandanten wann und wo benötigt und in der jeweils optimal geeigneten Form bei der Realisierung ihrer Visionen zu beraten.



Wir schaffen (Mehr)Werte

Als Teil des weltweiten Deloitte-Netzwerks arbeitet Deloitte Legal mit einer Vielzahl anderer Fachrichtungen zusammen und bietet multinationale juristische Lösungen und weltweit integrierten Service:



in Einklang

mit Ihrer unternehmensweiten Vision



maßgeschneidert

für Ihre Geschäftsbereiche und Niederlassungen



technologiestützt

für verbesserte Zusammenarbeit und Transparenz



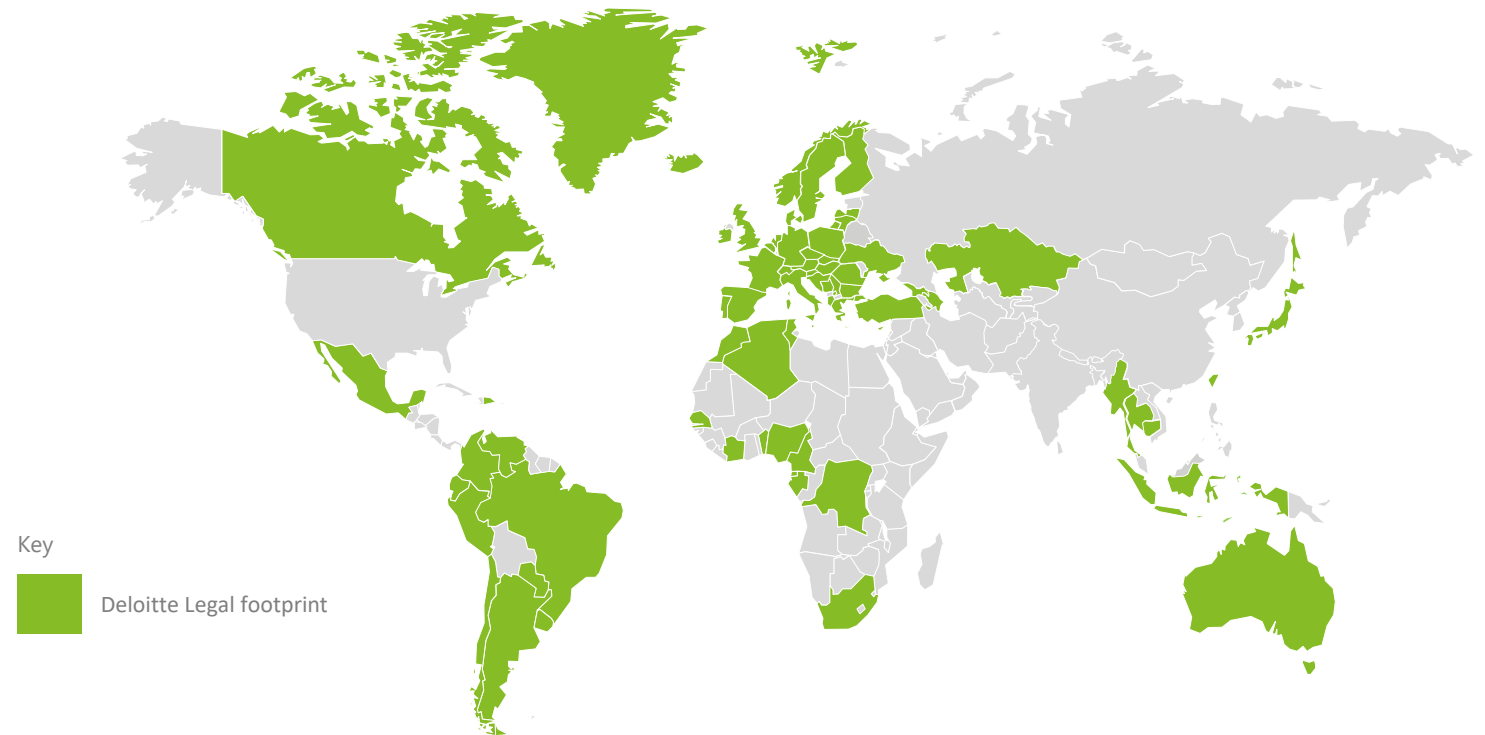
abgestimmt

auf Ihre regulatorischen Anforderungen

Deloitte Legal ist weltweit stark aufgestellt

Es kann sehr herausfordernd sein, eine Vielzahl von Rechtsberatern rund um die Welt zu koordinieren, ohne dabei einzelne Aspekte aus den Augen zu verlieren.

Als eine der weltweit führenden Rechtsberatungen unterstützt Deloitte Legal Sie bei der Bewältigung von Herausforderungen und der Verwirklichung Ihrer Vision; dabei ist Deloitte Legal Ihr zentraler Kontakt für Ihren weltweiten juristischen Beratungsbedarf.



Deloitte Legal practices

- | | | | | | |
|---------------|------------------------|--------------------------|-----------------|------------------|--------------------|
| 1. Albania | 15. Chile | 29. Gabon | 43. Kazakhstan | 57. Peru | 71. Thailand |
| 2. Algeria | 16. Colombia | 30. Georgia | 44. Kosovo | 58. Poland | 72. Tunisia |
| 3. Argentina | 17. Costa Rica | 31. Germany | 45. Latvia | 59. Portugal | 73. Turkey |
| 4. Australia | 18. Croatia | 32. Greece | 46. Lithuania | 60. Romania | 74. Ukraine |
| 5. Austria | 19. Cyprus | 33. Guatemala | 47. Malta | 61. Senegal | 75. Uruguay |
| 6. Azerbaijan | 20. Czech Rep. | 34. Honduras | 48. Mexico | 62. Serbia | 76. United Kingdom |
| 7. Belgium | 21. Dem Rep of Congo | 35. Hong Kong SAR, China | 49. Montenegro | 63. Singapore | 77. Venezuela |
| 8. Benin | 22. Denmark | 36. Hungary | 50. Morocco | 64. Slovakia | |
| 9. Bosnia | 23. Dominican Republic | 37. Iceland | 51. Myanmar | 65. Slovenia | |
| 10. Brazil | 24. Ecuador | 38. Indonesia | 52. Netherlands | 66. South Africa | |
| 11. Bulgaria | 25. El Salvador | 39. Ireland | 53. Nicaragua | 67. Spain | |
| 12. Cambodia | 26. Equatorial Guinea | 40. Italy | 54. Nigeria | 68. Sweden | |
| 13. Cameroon | 27. Finland | 41. Ivory Coast | 55. Norway | 69. Switzerland | |
| 14. Canada | 28. France | 42. Japan | 56. Paraguay | 70. Taiwan | |



Deloitte Legal bezieht sich auf die Rechtsberatungspraxen der Mitgliedsunternehmen von Deloitte Touche Tohmatsu Limited, deren verbundene Unternehmen oder Partnerfirmen, die Rechtsdienstleistungen erbringen.

Diese Veröffentlichung enthält ausschließlich allgemeine Informationen, die nicht geeignet sind, den besonderen Umständen des Einzelfalls gerecht zu werden und ist nicht dazu bestimmt, Grundlage für wirtschaftliche oder sonstige Entscheidungen zu sein. Weder die Deloitte Legal Rechtsanwaltsgesellschaft mbH noch Deloitte Touche Tohmatsu Limited, noch ihre Mitgliedsunternehmen oder deren verbundene Unternehmen (insgesamt das „Deloitte Netzwerk“) erbringen mittels dieser Veröffentlichung professionelle Beratungs- oder Dienstleistungen. Keines der Mitgliedsunternehmen des Deloitte Netzwerks ist verantwortlich für Verluste jedweder Art, die irgendjemand im Vertrauen auf diese Veröffentlichung erlitten hat.

Deloitte bezieht sich auf Deloitte Touche Tohmatsu Limited („DTTL“), eine „private company limited by guarantee“ (Gesellschaft mit beschränkter Haftung nach britischem Recht), ihr Netzwerk von Mitgliedsunternehmen und ihre verbundenen Unternehmen. DTTL und jedes ihrer Mitgliedsunternehmen sind rechtlich selbstständig und unabhängig. DTTL (auch „Deloitte Global“ genannt) erbringt selbst keine Leistungen gegenüber Mandanten. Eine detailliertere Beschreibung von DTTL und ihren Mitgliedsunternehmen finden Sie auf www.deloitte.com/de/UeberUns.

Deloitte erbringt Dienstleistungen in den Bereichen Wirtschaftsprüfung, Risk Advisory, Steuerberatung, Financial Advisory und Consulting für Unternehmen und Institutionen aus allen Wirtschaftszweigen; Rechtsberatung wird in Deutschland von Deloitte Legal erbracht. Mit einem weltweiten Netzwerk von Mitgliedsgesellschaften in mehr als 150 Ländern verbindet Deloitte herausragende Kompetenz mit erstklassigen Leistungen und unterstützt Kunden bei der Lösung ihrer komplexen unternehmerischen Herausforderungen. Making an impact that matters – für die rund 415.000 Mitarbeiter von Deloitte ist dies gemeinsames Leitbild und individueller Anspruch zugleich.