



## EU Datenschutz- Grundverordnung –

# Stellen Sie sich den Herausforderungen und nutzen Sie die Chancen

Mit der EU-Datenschutzgrundverordnung (DSGVO) hat die Zukunft des europäischen Datenschutzes begonnen. Nach der zweijährigen Übergangsphase gilt die DSGVO ab dem 25. Mai 2018 unmittelbar in allen EU-Mitgliedsstaaten.

Deshalb ist es an der Zeit: „Get ready for May 2018“!

Welche Herausforderungen und welche Chancen bietet die DSGVO für derzeitige und zukünftige Geschäftstätigkeiten?

# Die DSGVO bringt neue Herausforderungen und offene Fragen mit sich. Dies sind die Highlights.

## NEU Accountability

Nachweis der Datenschutz Compliance

Highlight #1	Highlight #2	Highlight #3	Highlight #4	Highlight #5
<b>Räumlicher Anwendungsbereich</b>	<b>Privacy by Design &amp; by Default</b>	<b>Standards &amp; Zertifizierung</b>	<b>Datenübermittlung</b>	<b>Datenschutz-Folgenabschätzung</b>
<p>Die DSGVO gilt, wenn personenbezogene Daten im Rahmen der Tätigkeit einer Niederlassung in der EU verarbeitet werden (<b>Niederlassungsprinzip</b>).</p> <p><b>NEU</b> Die DSGVO gilt auch dann, wenn Waren oder Dienstleistungen <b>in der EU angeboten</b> werden oder das Verhalten natürlicher Personen <b>in der EU beobachtet</b> wird (<b>Marktortprinzip</b>).</p>	<p><b>NEU</b> Die Grundsätze des Datenschutzes sollen bereits bei der Implementierung technischer Prozesse berücksichtigt werden (<b>Privacy by Design</b>).</p> <p><b>NEU</b> Per Voreinstellung sollen IT Systeme und Anwendungen nur die Daten verarbeiten, die für den spezifischen Zweck notwendig sind (<b>Privacy by Default</b>).</p>	<p><b>NEU</b> Datenschutz-Compliance kann mit Hilfe von <b>Zertifizierungen, Siegeln, Prüfzeichen, genehmigten Verhaltensregeln</b> und <b>Standardverträgen</b> nachgewiesen werden.</p>	<p><b>NEU</b> <b>Datenübermittlung im Konzern</b> auf Grundlage eines berechtigten Interesses,</p> <p><b>Datenübermittlung in Drittländer</b>, z.B. basierend auf einer Adäquanzentscheidung der Europäischen Kommission, Binding Corporate Rules, Standardverträgen und Zertifizierungen,</p> <p><b>Auftragsverarbeitung.</b></p>	<p><b>NEU</b> Pflicht zur Spezifizierung angemessener Datenschutzmaßnahmen durch Auflistung der verarbeiteten Daten, Abwägung der Notwendigkeit der Verarbeitung und der Risiken für die betroffenen Personen (<b>Datenschutz-Folgenabschätzung</b>).</p> <p>Die Pflicht besteht, wenn aufgrund Art, Umfang, Inhalt und Kontext der Datenverarbeitung signifikante Schäden eintreten können (<b>hohes Risiko</b>).</p>

**NEU Erhöhte Bußgelder:** bis zu EUR 20 Millionen oder 4 % des globalen Jahresumsatzes

## Stellen Sie sich den Herausforderungen und entdecken Sie die Chancen!



### Herausforderungen

Inkonsistentes und komplexes Datenmanagement erschwert die Datenschutz Compliance.

Kontrolle und Überwachung der Risiken, Nachweis und Beibehaltung der Datenschutz Compliance.

Balance zwischen Datenschutz Compliance und Business Strategie.



### Chancen

Verbessern Sie ihr Datenmanagement, um Risiken zu minimieren und die Qualität und Nutzungsmöglichkeiten der Daten zu optimieren.

Etablieren Sie Privacy by Design und haben Sie Risiken mit Hilfe von Standards und Zertifizierungen unter Kontrolle.

Implementieren Sie eine kombinierte Strategie (Datenschutz – Sicherheit – Risiko).

# DSGVO-Compliance – Unser Ansatz

Unser interdisziplinärer Ansatz ermöglicht es Ihnen, nicht nur „compliant“ zu sein, sondern vorausschauend zu agieren.

## Umsetzung

**Roadmap:** Test und Umsetzung technischer und organisatorischer Maßnahmen (einschließlich Schulung der Mitarbeiter, Anpassung von Verträgen, Leitlinien und Binding Corporate Rules)

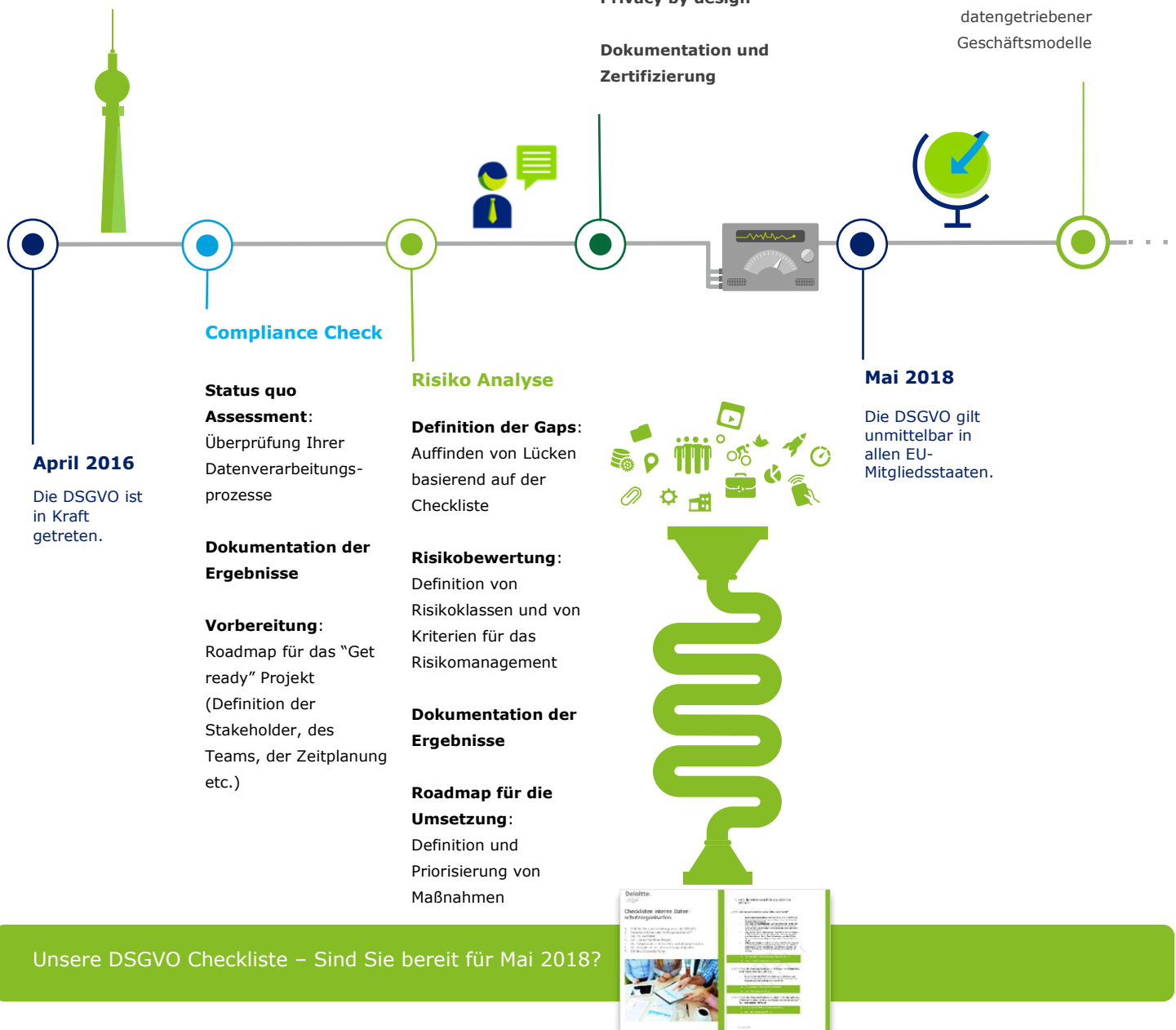
## Privacy by design

## Dokumentation und Zertifizierung

## Prüfung und Verbesserung

**Prüfung & Update:** Implementierung eines Verfahrens für regelmäßige Compliance Checks, Anpassung und Verbesserung der technischen und organisatorischen Maßnahmen

**Verbesserung & Upgrade:** Analyse potentieller datengetriebener Geschäftsmodelle



Unsere DSGVO Checkliste – Sind Sie bereit für Mai 2018?

## DSGVO – Ihr Kontakt bei Deloitte Legal:



### **Dr. Söntje Julia Hilberg, LL.M.**

Head of IT Law  
Tax & Legal | Commercial Law (IT)  
Deloitte Legal  
Berlin, Deutschland  
E: [shilberg@deloitte.de](mailto:shilberg@deloitte.de)  
P: +493025468225

**"IN DER MITTE VON SCHWIERIGKEITEN LIEGEN  
DIE MÖGLICHKEITEN."**

**ALBERT EINSTEIN**