

# Deloitte.

## El propósito es viajar, en 2024

Los consumidores se encuentran dispuestos a realizar viajes, sin que los costos sean una limitante.

### 34%

de los(as) consumidores(as) planea **reservar un vuelo doméstico para viajes de placer** durante los siguientes 6 meses (7% más de lo planeado el año pasado).



De los encuestados que planean realizar un viaje de placer:

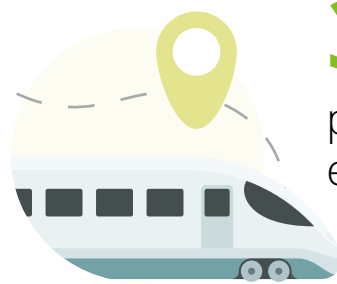
### 47%

se alojará en un hotel.



### 36%

piensa viajar en tren.



### 30%

rentará una casa o departamento.



### 17%

tomará un crucero.



### 25%

prefiere rentar un auto para traslados.



Encuesta aplicada del 23 al 29 de noviembre, 2023.

Deloitte se refiere a una o más entidades de Deloitte Touche Tohmatsu Limited ("DTTL"), su red global de firmas miembro y sus sociedades afiliadas a una firma miembro (en adelante "Entidades Relacionadas") (colectivamente, la "organización Deloitte"). DTTL (también denominada como "Deloitte Global") así como cada una de sus firmas miembro y sus Entidades Relacionadas son entidades legalmente separadas e independientes, que no pueden obligarse ni vincularse entre sí con respecto a terceros. DTTL y cada firma miembro de DTTL y su Entidad Relacionada es responsable únicamente de sus propios actos y omisiones, y no de los de las demás. DTTL no provee servicios a clientes. Consulte [www.deloitte.com/about](http://www.deloitte.com/about) para obtener más información.

Esta comunicación contiene solamente información general y ni Touche Tohmatsu Limited ("DTTL"), su red global de firmas miembro o sus Entidades Relacionadas (colectivamente, la "organización Deloitte") está, por medio de esta comunicación, prestando asesoramiento profesional o servicio alguno. Antes de tomar cualquier decisión o tomar cualquier medida que pueda afectar sus finanzas o su negocio, debe consultar a un asesor profesional calificado.

No se proporciona ninguna representación, garantía o promesa (ni explícita ni implícita) sobre la veracidad ni la integridad de la información en esta comunicación, y ni DTTL, ni sus firmas miembro, Entidades Relacionadas, empleados o agentes será responsable de cualquier pérdida o daño alguno que surja directa o indirectamente en relación con cualquier persona que confíe en esta comunicación. DTTL y cada una de sus firmas miembro y sus Entidades Relacionadas, son entidades legalmente separadas e independientes.